

— 钮子开关 —

我们的产品系列

有关更多信息, 详情请见APEM网站



系列	5000	5000M	11000	12000	12000X778
页码	21	39	45	53	61
认证	VDE - UL - CSA - CECC	UL - CSA	CECC	CECC	CECC - MIL
极数	1,2,3,4	1,2,3,4	1,2,3,4	2,3,4	2,3,4
最大额定值	(3A 250VAC)* 4A 30VDC	(3A 250VAC)* 4A 30VDC	4A 30VDC	4A 30VDC	4A 30VDC
套筒尺寸					
Ø6 (.236)	X				
Ø6.35 (1/4)	X		X		
Ø11.9 (15/32)	X	X		X	X
安装选项					
垂直 - 通孔	X		X	X	X
水平 - 通孔	X		X		
垂直直角 - 通孔	X				
面板	X	X	X	X	X
引脚选项					
PCB	X	X	X	X	X
焊接引脚	X		X	X	X
快插引脚	X				
加长型插针式引脚	X				
防护等级	可选	可选	可选	可选	IP67

*详情请见适用的认证

APEM
畅销品

12000系列 用于严苛环境的坚固开关

标配带销钉转轴的扭柄
防止接触臂和机械结构的内部损坏

APEM
特色



符合MIL和CECC规格



通过恶劣环境下的可靠性验证



多种等级、密封、扭柄表面处理选项
和防水帽



高性能版本



系列	600H-600NH	660	3500	3600NF	6000
页码	69	75	79	85	89
认证	NF - VDE - UL - CSA		CECC	UL	
极数	1,2,3	4	1,2	1,2	1,2,3,4
最大额定值	(15A 250VAC)* 10A 24VDC	10A 30VDC	15A 28VDC	(6A 250VAC)* 15A 28VDC	6.5A 30VDC
套筒尺寸					
Ø11.9 (15/32)			X		X
Ø12 (.472)	X	X		X	
安装选项					
垂直 - 通孔					
面板	X	X	X	X	X
引脚选项					
PCB					
焊接引脚	X	X	X	X	X
快插引脚	X	X	X	X	X
螺丝引脚	X	X	X	X	X
防护等级	可选		IP67, IP69K	IP67	可选

5000 系列

小型钮子开关 ·
螺纹套筒Ø6.35mm或平套筒

电气规格

- 阻性负载下的额定电流/电压:

触点	最大	最小	等级*
银 (A)	4A 30VDC	50mA 10VDC	III和IV
银, 镀金 (AD)	4A 30VDC 镀金可承受最高100mA 30VDC	10mA 50mV 10µA 5V	I~IV
黄铜, 镀金 (CD)	0.4VA (20VAC或DC下)	10mA 50mV 10µA 5V	I和II

*详情请见“技术信息”。

- 有关感性负载、灯负载或容性负载, 请咨询阿贝。
- 初始接触电阻: 最高10mΩ
- 绝缘电阻: 最小1,000MΩ (500VDC下)
- 介电强度:
引脚之间: 最小1,000Vrms 50Hz
各极之间: 最小1,500Vrms 50Hz
引脚和壳体之间: 最小1,500Vrms 50Hz
- 触点弹跳: 最大2ms
- 满负载下的电气寿命:
单极和双极型号50,000次
三极型号40,000次
四极型号30,000次
- 低电流负载或机械寿命: 100,000次

一般规格

- 安装力矩: 最大1.25Nm (.922Ft.lb) 施加于螺母
- 面板厚度: 带两颗螺母2.5mm (.098) - 带一颗螺母4mm (.157)
- 工作温度: -40°C到+85°C (-40°F到+185°F)

认证



CECC 96201-007

3A 250VAC, 6A 125VAC

有关VDE型号, 请参阅55000 系列。

NATO

有效性: 请咨询阿贝, 了解通过认证型号的详细信息。

标识: 若要订购UL、CSA或CECC标识开关, 请填入订购型号的相应选项框。开关不提供优先列表。

材质

- 壳体: 己二烯酞酸脂 (DAP) 或高温塑料材料 (UL94-V0)
- 扭柄杆: 黄铜, 镀镍
- 手把柄: UL94HB尼龙
- 扭柄盖: 乙烯
- 套筒: 黄铜, 镀镍
- 外壳: 不锈钢或镀锡钢
- 触点
A: 银
AD: 银, 镀金
CD: 黄铜, 镀金
X814: 对于峰值电流, 详情请见“特殊选项”。
- 引脚密封: 环氧树脂

APEM产品中的有价值金属部件, 可在整体产品寿命结束后进行回收再利用。

5000 系列

小型钮子开关 ·
螺纹套筒Ø6.35mm或平套筒

型号编码规则

基本型号

5

系列

极数

引脚

功能4的自复位功能

3	单极
4	双极
5	三极
6	四极

空白	焊接或直插式PC引脚, 取决于型号
W	直角, 水平安装引脚 (5200 - 5400开关)
WW	直角, 垂直安装引脚 (5200 - 5400开关)
Y•	支架安装引脚 (5200开关)
Z	快插引脚 (5200 - 5900开关)

1R	ON ON MOM
2R	MOM ON MOM

引脚和套筒

电气功能

功能4的连接

0	直插式PC引脚, 5.08 (.200) 引脚间距
2	直插式PC引脚, 4.70 (.185) 引脚间距, 直角或快插引脚
4	直插式PC引脚, 4 (.157) 引脚间距或直角引脚
6	焊接引脚
7	焊接引脚, 带扁平套筒
9	直插式PC或快插引脚, 带扁平套筒, 4.70 (.185) 引脚间距

套筒 Ø 6 (.236) x 0.75 也可标准提供

6	ON	-	ON
9	ON	OFF	ON
7	MOM	OFF	MOM
8	ON	OFF	MOM
2	ON	-	MOM
4	ON	ON	ON
	ON	ON	MOM▲
	MOM	ON	MOM▲

功能4

如需此功能, 必须在后续“连接”选项中进行选择。

▲如需此功能, 必须在后续

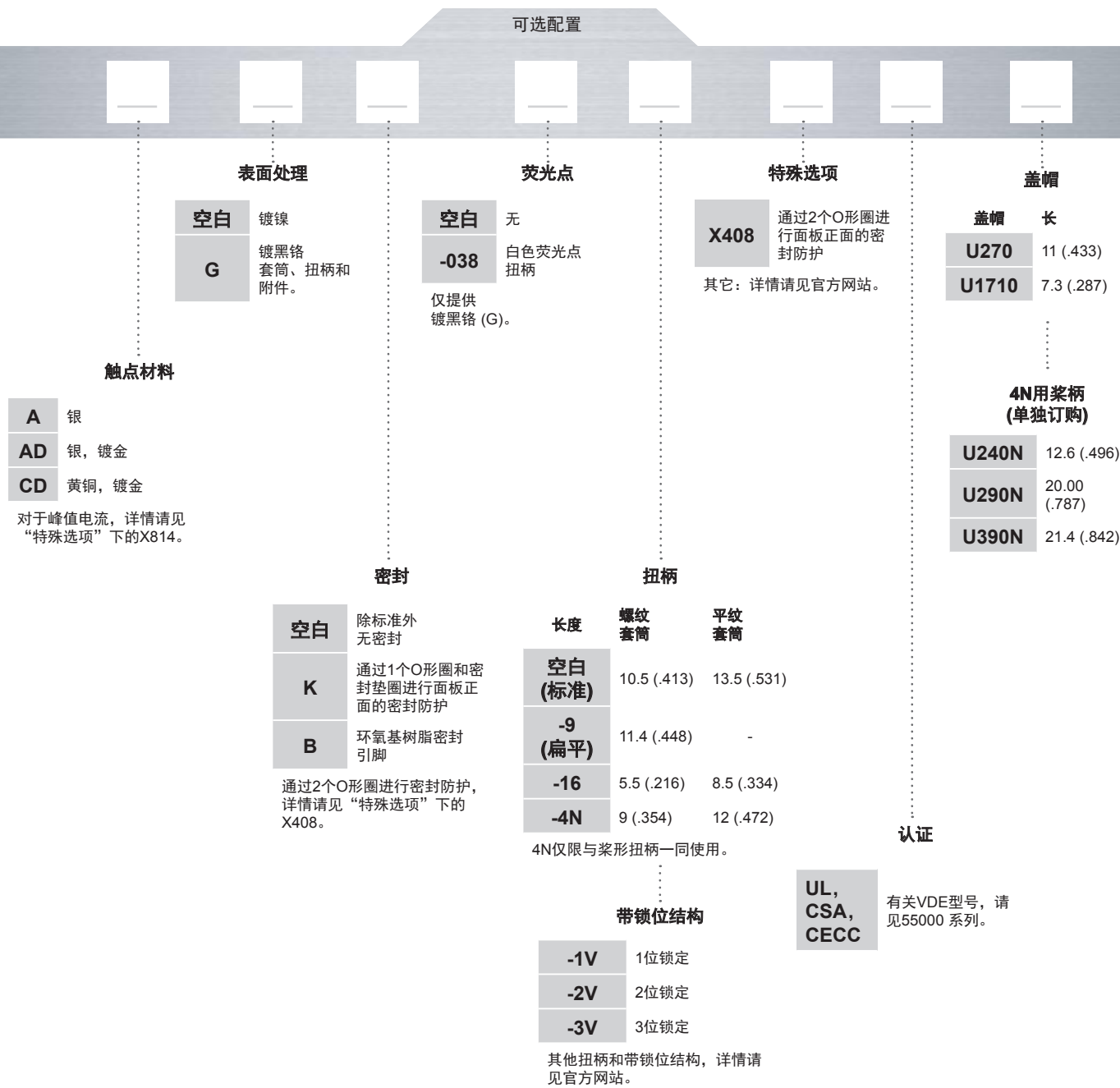
“自复位功能”选项中进行选择。

TH	标准
CT	反向

适用于功能4, 4-1R, 4-2R (所有其它功能均留空)。有关接线图, 详情请见“技术信息”。

5000 系列

小型钮子开关·
螺纹套筒Ø6.35mm或平套筒



⚡ 关于此系列

后续页面将按照如上型号编码规则顺序依次对各配置选型进行说明。

- ⚠ **注意:** 并非所有如上型号编码规则中的组合都可行。详情请见官方网站说明。
- 💧 **提供防水帽。** 详情请见官方网站。
- 🔩 **安装附件** 所有带Ø 6.35 (1/4) 或Ø 6 (.236) 螺纹套筒的型号都会提供的标准附件: 两颗对边为8mm (.314) 的六角螺母, 一个防旋环和一个锁紧垫圈。标准和专用附件详情请见官方网站。

5000M 系列

小型钮子开关·
螺纹套筒Ø11.9mm



产品特点

- 套筒Ø 11.9 (15/32)
- 支持面板安装与PCB引脚组合
- 可选1至4极型号
- 通过UL和CSA认证

电气规格

- 阻性负载下的额定电流/电压：

触点	最大	最小	等级*
银 (A)	4A 30VDC	50mA 10VDC	III和IV
银, 镀金 (AD)	4A 30VDC 镀金可承受最高100mA 30VDC	10mA 50mV 10µA 5V	I~IV
黄铜, 镀金 (CD)	0.4VA (20VAC或DC下)	10mA 50mV 10µA 5V	I和II

*详情请见“技术信息”。

- 有关感性负载、灯负载或容性负载，请咨询阿贝。
- 初始接触电阻：最高10mΩ
- 绝缘电阻：最小1,000MΩ (500VDC 下)
- 介电强度：
引脚之间：最小1,000Vrms 50Hz
各极之间：最小1,500Vrms 50Hz
引脚和壳体之间：最小1,500Vrms 50Hz
- 触点弹跳：最大2ms
- 满负载下的电气寿命：
单极和双极型号50,000次
三极型号40,000次
四极型号30,000次
- 低电流负载或机械寿命：100,000次

一般规格

- 安装力矩：最大1.25Nm (.922Ft.lb) 施加于螺母
- 面板厚度：最大6mm (.236)
- 工作温度：-40°C到+85°C (-40°F到+185°F)

本公司保留更改规格之权利，恕不另行通知。



600H-600NH 系列

大电流钮子开关



产品特点

- 坚固耐用的机械结构
- 大额定电流/电压
- 扭柄可选金属或绝缘材质
- 通过UL、CSA和NF-VDE (EN 61058-1) 以及CQC认证



电气规格

- 额定负载：见下表
- 浪涌电流：最高30A, 1/2正弦波, 250VAC
- 初始接触电阻：最高10mΩ
- 绝缘电阻：最小1,000MΩ (500VDC下)
- 介电强度：
 引脚之间：最小2,000Vrms 50Hz
 引脚和壳体之间：最小2,500Vrms 50Hz
- 电气寿命：10,000次 (满负载下)

认证额定负载				
型号	功能	600H - 600NH		
		UL	CSA	NF-VDE
		UL 1054	CSA 22-2	EN 61058-1
单极和双极	ON - OFF (1) ON - ON (6)	15A 1/2HP 125-250VAC		10 (4) A 400VAC
	其它 (4-5-7-8-9)	10A 1/2HP 125-250VAC		
三极	ON - OFF (1) ON - ON (6)	15A 1/2HP 125-250VAC		T 85/55 (600H) T 125/55 (600NH)
	其它 (4-5-7-8-9)	10A 1/2HP 125-250VAC		

额定负载 阻性负载下的最大电流/电压		
功能	参数	电气寿命
ON - OFF ON - ON	15A 250VAC 10A 24VDC 15A 12VDC	10,000次
ON OFF ON	15A 250VAC 5A 24VDC	6,000次 10,000次
其它	15A 125VAC 12A 250VAC 5A 24VDC	10,000次



本公司保留更改规格之权利，恕不另行通知。

600H-600NH 系列

大电流钮子开关



一般规格

- 安装力矩：最大1.50Nm (1.10Ft.lb) 施加于螺母
- 面板厚度：两颗螺母之间最大4.5mm (.177)
- 工作温度：-20°C到+55°C (-4°F到+131°F)



材质

- 壳体：UL94-V0聚酯
- 扭柄：
 - 600H：黄铜，镀镍
 - 600NH：黑色尼龙
- 套筒：黄铜，镀镍或锌压铸 (扎马克)
- 触点：银/镍合金

APEM 产品中的有价值金属部件，可在整体产品寿命结束后进行回收再利用。

认证



EN 61058-1 EN 61058-1

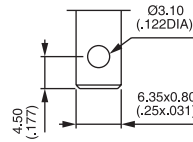


有效性：见目录后的附录

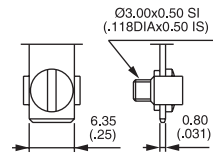
标识：通过认证的型号默认印刷认证标识



引脚



600H/2 & 600NH/2

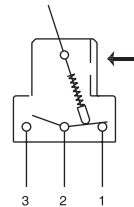


600H & 600NH



电气功能

→ 键槽



面板开孔

