

伊萨瑞克绝对值旋转编码器

强迫症-S101G-0016-B150-普氏



接口

接口

手动功能

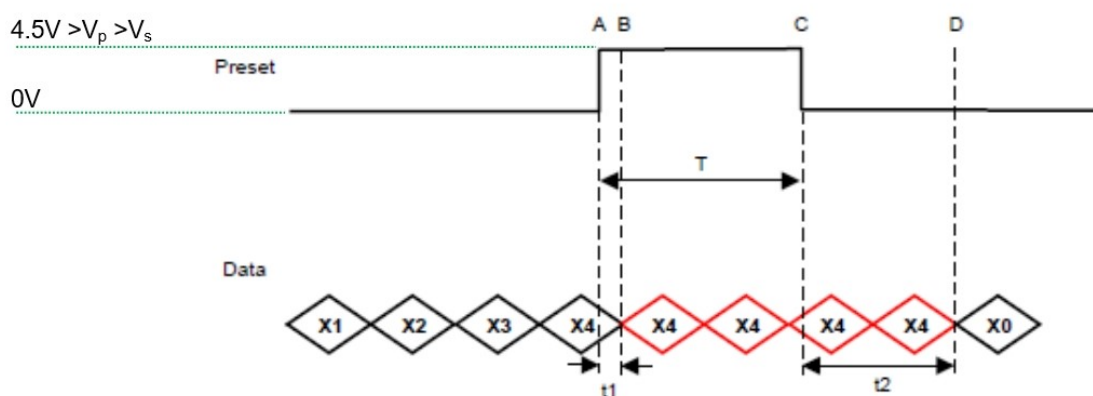
接口周期时间

带预设的 SSI

预设 + 补码通过电缆或连接器

$\geq 25 \mu\text{s}$

The Preset function allows to set the output value to zero at the present mechanical position.
Input resistance is 110 k Ω



$T = 103\text{msec} \pm 2\text{msec}$

$t1 = 3\text{msec} \pm 2\text{msec}$

$T+t2 = 225\text{msec} (\pm 13\text{msec})$

Data Sheet

Printed at 19-09-2022 02:09



The DIR-function allows to change the encoder counting direction.

0 (open or GND)	Increasing Values Turning Clockwise (Viewed from Flange Side)
1 (4.5 V to V _S)	Decreasing Values Turning Clockwise (Viewed from Flange Side)
Input Resistance	60 kΩ

输出

输出驱动器	RS422
-------	-------

电气参数

电源电压	4.5 - 30 伏直流电
功耗	≤ 1.5 瓦
启动时间	< 1 s
时钟输入	RS 422, 通过光耦合器
时钟频率	100 千赫 - 2 兆赫
反极性保护	是的
短路保护	是的
电磁兼容: 发射干扰	符合标准 61000-6-4 标准
电磁兼容: 抗扰度	符合标准 61000-6-2 标准
断续器	16.2 岁 @ 40 °C

传感器

科技	光学的
分辨率单圈	16 位
精度 (英寸)	±0.0220° (14 - 16位), ±0.0439° (≤13位)
法典	灰色

环境规格

防护等级 (轴)	IP65 防护等级
防护等级 (外壳)	IP65 防护等级
工作温度	-40 °C (-40 °F) - +85 °C (+185 °F)
湿度	98% 相对湿度, 无冷凝

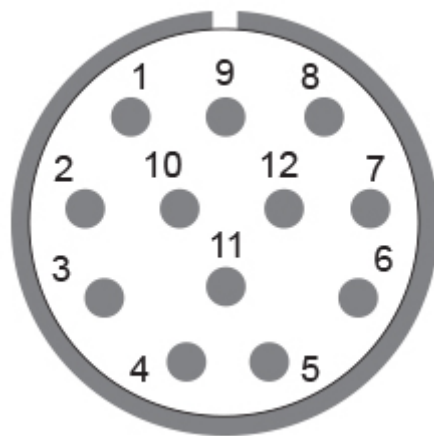
机械参数

外壳材料	钢
外壳涂层	湿涂层 (RAL 9006 白色铝) + 阴极腐蚀保护 (>720 小时耐盐喷)

Data Sheet

Printed at 19-09-2022 02:09

法兰类型	盲孔空心， \varnothing 58 毫米 (B)
法兰材料	铝
轴类型	盲孔空心，深度 = 30 mm
轴直径	直径 15 毫米 (0.59")
轴材料	不锈钢 V2A (1.4305, 303)
转子惯量	≤ 30 平方厘米 [≤ 0.17 盎司平方英寸]
摩擦扭矩	≤ 3 牛顿时米 @ 20 °C (4.2 盎司 @ 68 °F)
最大允许机械速度	≤ 12000 1/分钟
抗冲击性	≤ 100 g (半正弦波 6 ms, EN 60068-2-27)
永久抗冲击性	≤ 10 g (半正弦波 16 ms, EN 60068-2-29)
抗振性	≤ 10 g (10 Hz - 1000 Hz, EN 60068-2-6)
长度	71, 2 毫米 (2.80")
重量	270克 (0.60磅)
最大轴向/径向不对中	静态 ± 0.3 毫米/ ± 0.5 毫米;动态 ± 0.1 毫米/ ± 0.2 毫米
电气连接	
连接方向	径向
连接器	M23, 公, 12 针, CCW / 左
认证	
批准	CE + 中国
产品生命周期	既定


连接计划

信号	密码
电源	11

Data Sheet

Printed at 19-09-2022 02:09



断路器	12
数据+	3
数据-	4
时钟+	2
时钟-	1
预设	9
迪尔	8

编码器上的连接器视图 尺寸图

[2D 绘图](#)

辅料

连接器和电缆

10m PVC 电缆，12针，顺时针，f

15m PVC 电缆，12针，顺时针，f

1m PVC 电缆，12针，顺时针，f

20m PVC 电缆，12针，顺时针，f

5m 聚氯乙烯电缆，12针，顺时针，f

30m PVC 电缆，12针，顺时针，f

2m PVC 电缆，12针，顺时针，f

M23，12针顺时针，母头

更多

夹紧环

夹紧环 B15

显示

AP21-00 不锈钢显示屏

AP21-DA SSI 显示屏（4 位数 + 模拟输出）

迪模-P 不锈钢显示

配置/编程工具

SSI2USB 适配器 DB15（VA01）

有问题吗？需要个性化的解决方案？我们随时为您提供帮助！



联系我们

图片和绘图仅用于一般演示目的。有关详细的技术图纸，请参阅“下载”部分。所有尺寸均以 [英寸] 毫米为单位。© 弗拉巴公司，保留所有权利。我们不对技术不准确或遗漏承担责任。规格如有更改，恕不另行通知。