

FOTRIC


超强防护 稳定可靠


实时 | 精准 | 稳定 | 安全

FOTRIC热像舱机



 舱机一体温度标定

 智能综合监控软件

 精选全球高品质硬件

 应用可靠保障安全



恶劣环境 稳定运行

普通热像仪无法在雨雪、严寒、高温、沙尘等恶劣环境下运行工作。FOTRIC热像舱机具备不低于IP66防护等级的防护罩确保能在大部分环境下正常工作。

IP66

防护等级

-30°C~60°C

工作温度

<90%

相对湿度

-40°C~70°C

储存温度



单/双视热像舱机

单/双视云台热像舱机
(256个预置位设定自动巡航)



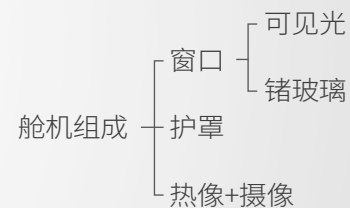
舱机一体温度标定 复杂环境精准测温

±2°C或±2%

测温精度

-20°C~2000°C

测温量程



锗玻璃片

1

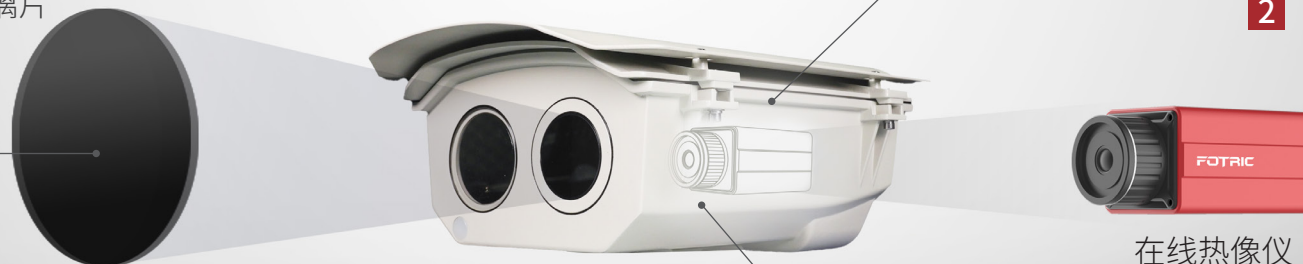
红外窗口在变化的环境温度下会影响热像仪的测温精度，且通过调整透过率无法避免。

2

在线热像仪

3

一体化标温可确保舱机在任何环境温度下的测温都在精度范围内。



FOTRIC MonitIR

设备状态监控软件

MonitIR综合监控系统集成了资源管理、设备管理、设备监控和报警管理等系统功能。

- 资源管理功能用来添加、编辑、删除和配置监控点、区域、服务等，是综合监控系统稳定运行的基础。
- 设备管理用以添加、编辑、删除用户设备台账，完成与监控点的关联等操作，是系统配置的关键。
- 设备监控主要作用是展示被测设备的动态数据、动态缺陷图表、动态曲线、实时视频等，是人机交互的窗口。

报警管理包括警报输出配置、报警预览和报警展示等功能，是系统的报警核心：

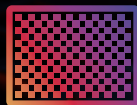
- 具备声光、邮件、微信、短信、电话等多种输出警报方式。
- 实现了实时查看视频的同时确认监控点是否有报警信号。
- 可展示报警的数据、图片、实时视频和视频回放等信息。



精选全球高品质硬件



主芯片采用
韩国SAMSUNG芯片



探测器采用
法国Lynred红外探测器



FPGA采用
美国Xilinx可编程逻辑器件



电源芯片采用
美国Texas Instruments芯片

久经严酷工业现场考验

冶金用户

上海宝山钢铁股份有限公司
 江苏沙钢集团
 马鞍山钢铁股份有限公司
 吉林紫金铜业有限公司
 攀钢集团西昌钢钒有限公司
 包头钢铁(集团)有限责任公司
 山东石横特钢集团有限公司
 青岛特殊钢铁有限公司
 莱芜钢铁集团有限公司
 武汉钢铁(集团)公司
 广西柳州钢铁(集团)有限公司
 陕钢汉中钢铁有限责任公司
 宝钢德盛不锈钢有限公司
 连云港亚新钢铁有限公司
 芜湖新兴铸管有限责任公司
 江苏永钢集团
 唐山钢铁集团有限责任公司
 广东甬金金属科技有限公司
 山东钢铁集团日照有限公司

石化用户

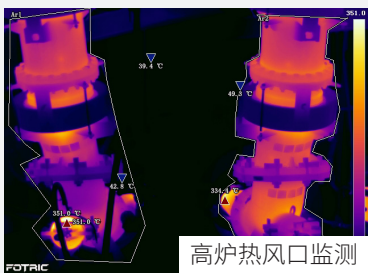
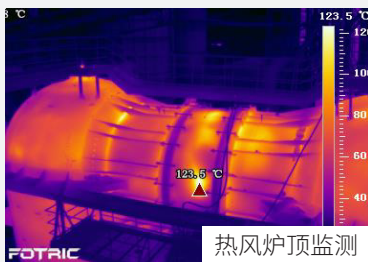
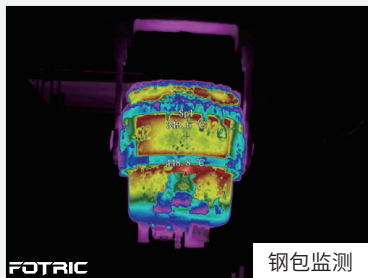
中国石化上海石油化工股份有限公司
 中国石化扬子石油化工有限公司
 中海油信息科技有限公司
 中国石油大连石油化工有限公司
 中国石化青岛炼化化工有限责任公司
 中国石化集团茂名石油化工有限公司
 中国石化大连(抚顺)石油化工研究院
 浙江石油化工有限公司
 万华化学集团股份有限公司
 武汉奥克化学有限公司
 江苏索普化工股份有限公司
 科思创聚合物(中国)有限公司
 杭州朝阳橡胶有限公司
 山东利华益利津炼化有限公司
 国家管网集团北方管道有限责任公司
 中国平煤神马集团神马股份帘子布公司
 万通海欣控股集团股份有限公司
 中国石化镇海炼化分公司
 中国石化齐鲁石油化工有限公司

电厂用户

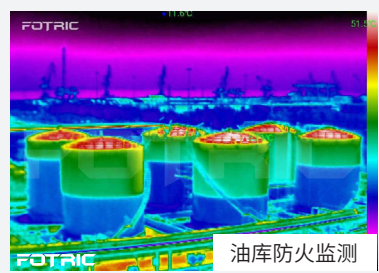
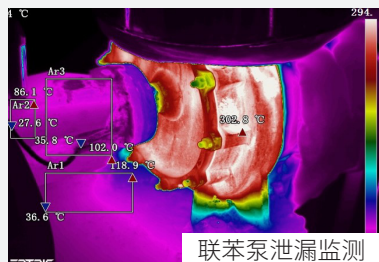
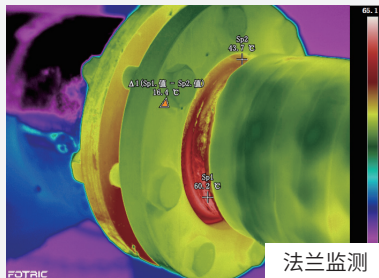
国网甘肃省电力公司
 贵州电网有限责任公司
 国网宁夏电力有限公司
 国网四川省电力公司
 国网青海省电力公司
 国网重庆市电力公司
 国网天津静海供电有限公司
 国网河北省电力有限公司
 国网内蒙古东部电力有限公司
 国网天津市电力公司
 国网国际融资租赁有限公司
 国网福建省电力有限公司
 国网湖北省电力有限公司
 国网电商科技有限公司
 国网浙江省电力有限公司
 国网江苏省电力有限公司
 国网冀北电力有限公司
 国网西藏电力有限公司
 山东鲁能智能技术有限公司

应用场景

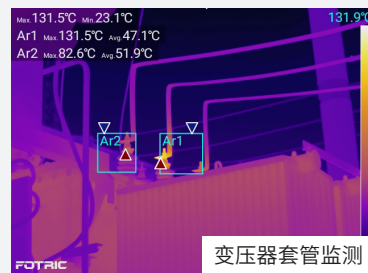
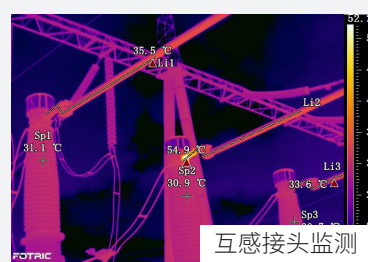
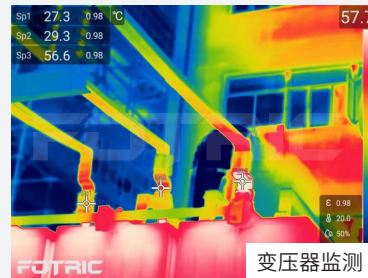
冶金



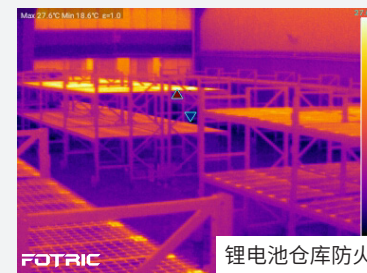
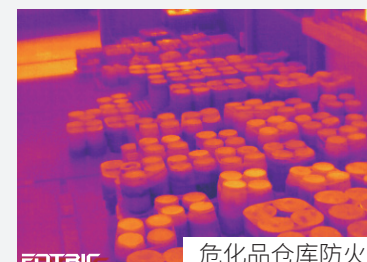
石化



电力



安防



技术参数



FOTRIC 600s 单视热像舱机

型号	628SH	626SH	628S	626S	625S	618S	616S	615S	613S
基本参数									
红外分辨率	640*480	384*288	640*480	384*288	320*240	640*480	384*288	320*240	160*120
探测器类型	焦平面阵列FPA, 非制冷微热量								
热灵敏度 (NETD)	<30mk	<50mk	<30mk	<50mk	<50mk	<30mk	<50mk	<50mk	<60mk
响应波段	7.5 μ m-14 μ m								
视场角(FOV)	参考镜头参数配置								
空间分辨率(IFOV)	参考镜头参数配置								
最小成像距离	参考镜头参数配置								
镜头焦距	参考镜头参数配置								
对焦方式	自动					手动			
测温分析									
测温范围	-20°C~2000°C	-20°C~2000°C	-20°C~650°C	-20°C~650°C	-20°C~350°C	-20°C~650°C	-20°C~650°C	-20°C~350°C	-20°C~350°C
测温精度	±2°C或±2%, 取大值								
温度标定方式	仓机一体温度标定, 测温更精准								
全局测温修正	发射率(0.01-1.0)、反射温度、大气温度、相对湿度、目标距离、外部光学透过率								
区域测温修正	区域发射率(0.01-1.0)								
图像显示									
调色板	铁红、黑白、彩虹等10种调色板, 可反转调色板								
图像处理	非均匀性校正, 智能增益控制								
图像镜像	左右, 上下, 中心								
全辐射流	25Hz的全辐射流	30Hz的全辐射流	25Hz的全辐射流	30Hz的全辐射流		25Hz的全辐射流	30Hz的全辐射流		

型号	628SH	626SH	628S	626S	625S	618S	616S	615S	613S
功能特性									
测温区域	支持5个测温点, 10个测温线, 10个测温区域, 支持Modbus输出								
行业应用软件	TrendIR								
网络连接									
以太网类型	10M/100M/1000M自适应								
网络协议	IPv4, UDP, TCP, RTSP, RTCP, RTP								
并发访问	主码流、子码流10路, 全辐射1路								
接入标准	ONVIF								
电气接口									
电源接口	接线端子								
网络接口	RJ45								
报警输入/输出	1路继电器输出: 负载能力: 24V, 3A								
串口	1路RS-485								
电源系统									
供电方式	AC24V/DC24V								
典型功耗	<5W; 雨刷 <1.2W; 风冷加热系统 <10.5W								
可靠性和认证									
防护等级	IP67; TVS 6000V 防雷、防浪涌、防突波, 符合GB/T17626.5 四级标准								
物理参数									
工作温度	-30°C-60°C								
存储温度	-40°C-70°C								
相对湿度	<90%								
尺寸	496mm*185mm*134mm								
重量	6kg								
外壳材质	外壳材料: 铝合金								
安装方式	支持安装方向调整, 水平360°可调节, 垂直-45~ + 45°								
遮阳罩	有								
雨刷	选配								
风冷系统	有								
加热系统	有								
标准配置	单视热像舱机、电源模块 (AC 220V转DC 24V)、万向节、资料袋(用户手册、标定证书、装箱单)、附件袋(内六角扳手)、包装箱								

可选镜头

型号	镜头参数	标准镜头	广角镜头	长焦镜头	超广角
613S	视场角(FOV)	28°* 21°	50°* 37.5°	—	—
	空间分辨率(IFOV)	3.06mrad	5.43mrad	—	—
	最小成像距离	0.1m	0.1m	—	—
	镜头焦距	5.56mm	3.13mm	—	—
615S	视场角(FOV)	25°* 18°	39°* 29°	13°* 9°	76°* 59°
	空间分辨率(IFOV)	1.3mrad	2.125mrad	0.68mrad	4.59mrad
	最小成像距离	0.3m	0.3m	2m	0.3m
	镜头焦距	13mm	8mm	25mm	3.7mm
616S	视场角(FOV)	30°* 22°	47°* 35°	15°* 11°	91°* 71°
	空间分辨率(IFOV)	1.3mrad	2.125mrad	0.68mrad	4.59mrad
	最小成像距离	0.3m	0.3m	2m	0.3m
	镜头焦距	13mm	8mm	25mm	3.7mm

型号	镜头参数	标准镜头	广角镜头	长焦镜头	超广角
618S	视场角(FOV)	29°* 22°	45°* 34°	18°* 13°	92°* 74°
	空间分辨率(IFOV)	0.78mrad	1.21mrad	0.49mrad	2.93mrad
	最小成像距离	0.1m	0.3m	1m	0.3m
	镜头焦距	21.6mm	14mm	35mm	5.8mm
625S	视场角(FOV)	21°* 15.6°	42°* 31.2°	10°* 7.4°	—
	空间分辨率(IFOV)	1.13mrad	2.07mrad	0.57mrad	—
	最小成像距离	0.3m	0.3m	1m	—
	镜头焦距	15mm	8.2mm	-30mm	—
626S	视场角(FOV)	25°* 18.7°	50°* 37.5°	12°* 8.9°	—
	空间分辨率(IFOV)	1.13mrad	2.07mrad	0.57mrad	—
	最小成像距离	0.3m	0.3m	1m	—
	镜头焦距	15mm	8.2mm	-30mm	—

型号	镜头参数	标准镜头	广角镜头	长焦镜头	超广角
628S	视场角(FOV)	25°* 18.7°	50°* 37.5°	12°* 8.9°	—
	空间分辨率(IFOV)	0.68mrad	1.31mrad	0.34mrad	—
	最小成像距离	0.3m	0.3m	1m	—
	镜头焦距	25mm	13mm	50mm	—
626SH	视场角(FOV)	25°* 18.7°	50°* 37.5°	12°* 8.9°	—
	空间分辨率(IFOV)	1.13mrad	2.32mrad	0.53mrad	—
	最小成像距离	0.5m	0.5m	1.5m	—
	镜头焦距	15mm	7.34mm	-32.2mm	—
628SH	视场角(FOV)	25°* 18.7°	—	—	—
	空间分辨率(IFOV)	0.67mrad	—	—	—
	最小成像距离	0.5m	—	—	—
	镜头焦距	25.3mm	—	—	—

*其余镜头视场角请来电咨询

技术参数



FOTRIC 600_D 双视热像舱机

型号	628DH	626DH	628D	626D	625D	618D	616D	615D	613D
基本参数									
红外分辨率	640*480	384*288	640*480	384*288	320*240	640*480	384*288	320*240	160*120
探测器类型	焦平面阵列FPA, 非制冷微热量								
热灵敏度 (NETD)	<30mk	<50mk	<30mk	<50mk	<50mk	<30mk	<50mk	<50mk	<60mk
响应波段	7.5μm-14μm								
视场角(FOV)	参考镜头参数配置								
空间分辨率(IFOV)	参考镜头参数配置								
最小成像距离	参考镜头参数配置								
镜头焦距	参考镜头参数配置								
对焦方式	自动					手动			
可见光参数									
图像传感器	1/2.8" CMOS								
分辨率	1920*1080								
最低照度	彩色:0.05 lux @(F1.6, AGC ON), 黑白:0.01 lux @(F1.6, AGC ON)								
电子快门	1/25s-1/30000s								
焦距	4.8mm-120mm, 25倍光学变倍								
水平视角	58.6°-3.6°(广角-望远)								
光圈数	F1.6-F3.5								
宽动态	物理宽动态								
选配可见光摄像机	多种可见光摄像机可供选配								

型号	628DH	626DH	628D	626D	625D	618D	616D	615D	613D
测温分析									
测温范围	-20°C~2000°C	-20°C~2000°C	-20°C~650°C	-20°C~650°C	-20°C~350°C	-20°C~650°C	-20°C~650°C	-20°C~350°C	-20°C~350°C
测温精度	±2°C或±2%，取大值								
温度标定方式	舱机一体温度标定，测温更精准								
全局测温修正	发射率(0.01-1.0)、反射温度、大气温度、相对湿度、目标距离、外部光学透过率								
区域测温修正	区域发射率(0.01-1.0)								
图像显示									
调色板	铁红、黑白、彩虹等10种调色板，可反转调色板								
图像处理	非均匀性校正，智能增益控制								
图像镜像	热像：左右，上下，中心；可见光：上下，左右，中心								
全辐射流	25Hz的全辐射流	30Hz的全辐射流	25Hz的全辐射流	30Hz的全辐射流		25Hz的全辐射流	30Hz的全辐射流		
功能特性									
测温区域	支持5个测温点，10个测温线，10个测温区域，支持Modbus输出								
行业应用软件	TrendIR								
网络连接									
以太网类型	热像：10M/100M/1000M自适应；可见光：10M/100M自适应								
网络协议	热像：IPv4, UDP, TCP, RTSP, RTCP, RTP 可见光：IPv4/IPv6, TCP, HTTP, DHCP, DNS, DDNS, RTSP, RTP, PPPoE, SMTP, NTP, UPnP, SNMP, FTP, 802.1x, QoS								
并发访问	热像：主码流、子码流10路，全辐射1路；可见光：16路								
接入标准	热像：ONVIF；可见光：ONVIF								
电气接口									
电源接口	接线端子								
网络接口	热像：RJ45；可见光：RJ45								
报警输入/输出	1路继电器输出：负载能力：24V, 3A								
串口	1路RS-485								
电源系统									
供电方式	AC24V/DC24V								
典型功耗	<12W；雨刷 <1.2W；风冷加热系统 <10.5W								
可靠性和认证									
防护等级	IP67；TVS 6000V 防雷、防浪涌、防突波，符合GB/T17626.5 四级标准								

型号	628DH	626DH	628D	626D	625D	618D	616D	615D	613D
物理参数									
工作温度	-30°C-60°C								
存储温度	-40°C-70°C								
相对湿度	<90%								
尺寸	360mm*252mm*145mm								
重量	6kg								
外壳材质	外壳材料: 铝合金								
安装方式	支持安装方向调整, 水平360°可调节, 垂直-45~ + 45°								
遮阳罩	有								
雨刷	选配								
风冷系统	有								
加热系统	有								
标准配置	双视热像舱机、电源模块 (AC220V转DC24V)、万向节、资料袋(用户手册、标定证书、装箱单)、附件袋(内六角扳手)、包装箱								

可选镜头

型号	镜头参数	标准镜头	广角镜头	长焦镜头	超广角
613D	视场角(FOV)	28°* 21°	50°* 37.5°	—	—
	空间分辨率(IFOV)	3.06mrad	5.43mrad	—	—
	最小成像距离	0.1m	0.1m	—	—
	镜头焦距	5.56mm	3.13mm	—	—
615D	视场角(FOV)	25°* 18°	39°* 29°	13°* 9°	76°* 59°
	空间分辨率(IFOV)	1.3mrad	2.125mrad	0.68mrad	4.59mrad
	最小成像距离	0.3m	0.3m	2m	0.3m
	镜头焦距	13mm	8mm	25mm	3.7mm
616D	视场角(FOV)	30°* 22°	47°* 35°	15°* 11°	91°* 71°
	空间分辨率(IFOV)	1.3mrad	2.125mrad	0.68mrad	4.59mrad
	最小成像距离	0.3m	0.3m	2m	0.3m
	镜头焦距	13mm	8mm	25mm	3.7mm

型号	镜头参数	标准镜头	广角镜头	长焦镜头	超广角
618D	视场角(FOV)	29°* 22°	45°* 34°	18°* 13°	92°* 74°
	空间分辨率(IFOV)	0.78mrad	1.21mrad	0.49mrad	2.93mrad
	最小成像距离	0.1m	0.3m	1m	0.3m
	镜头焦距	21.6mm	14mm	35mm	5.8mm
625D	视场角(FOV)	21°* 15.6°	42°* 31.2°	10°* 7.4°	—
	空间分辨率(IFOV)	1.13mrad	2.07mrad	0.57mrad	—
	最小成像距离	0.3m	0.3m	1m	—
	镜头焦距	15mm	8.2mm	-30mm	—
626D	视场角(FOV)	25°* 18.7°	50°* 37.5°	12°* 8.9°	—
	空间分辨率(IFOV)	1.13mrad	2.07mrad	0.57mrad	—
	最小成像距离	0.3m	0.3m	1m	—
	镜头焦距	15mm	8.2mm	-30mm	—

型号	镜头参数	标准镜头	广角镜头	长焦镜头	超广角
628D	视场角(FOV)	25°* 18.7°	50°* 37.5°	12°* 8.9°	—
	空间分辨率(IFOV)	0.68mrad	1.31mrad	0.34mrad	—
	最小成像距离	0.3m	0.3m	1m	—
	镜头焦距	25mm	13mm	50mm	—
626DH	视场角(FOV)	25°* 18.7°	50°* 37.5°	12°* 8.9°	—
	空间分辨率(IFOV)	1.13mrad	2.32mrad	0.53mrad	—
	最小成像距离	0.5m	0.5m	1.5m	—
	镜头焦距	15mm	7.34mm	-32.2mm	—
628DH	视场角(FOV)	25°* 18.7°	—	—	—
	空间分辨率(IFOV)	0.67mrad	—	—	—
	最小成像距离	0.5m	—	—	—
	镜头焦距	25.3mm	—	—	—

*其余镜头视场角请来电咨询

技术参数



FOTRIC 600^{SE} 单视云台热像舱机

型号	628SEH	626SEH	628SE	626SE	625SE	618SE	616SE	615SE	613SE
基本参数									
红外分辨率	640*480	384*288	640*480	384*288	320*240	640*480	384*288	320*240	160*120
探测器类型	焦平面阵列FPA, 非制冷微热量								
热灵敏度 (NETD)	<30mk	<50mk	<30mk	<50mk	<50mk	<30mk	<50mk	<50mk	<60mk
响应波段	7.5 μ m-14 μ m								
视场角(FOV)	参考镜头参数配置								
空间分辨率(IFOV)	参考镜头参数配置								
最小成像距离	参考镜头参数配置								
镜头焦距	参考镜头参数配置								
对焦方式	自动					手动			
测温分析									
测温范围	-20 $^{\circ}$ C~2000 $^{\circ}$ C	-20 $^{\circ}$ C~2000 $^{\circ}$ C	-20 $^{\circ}$ C~650 $^{\circ}$ C	-20 $^{\circ}$ C~650 $^{\circ}$ C	-20 $^{\circ}$ C~350 $^{\circ}$ C	-20 $^{\circ}$ C~650 $^{\circ}$ C	-20 $^{\circ}$ C~650 $^{\circ}$ C	-20 $^{\circ}$ C~350 $^{\circ}$ C	-20 $^{\circ}$ C~350 $^{\circ}$ C
测温精度	\pm 2 $^{\circ}$ C或 \pm 2%, 取大值								
温度标定方式	仓机一体温度标定, 测温更精准								
全局测温修正	发射率(0.01-1.0)、反射温度、大气温度、相对湿度、目标距离、外部光学透过率								
区域测温修正	区域发射率(0.01-1.0)								
图像显示									
调色板	铁红、黑白、彩虹等10种调色板, 可反转调色板								
图像处理	非均匀性校正, 智能增益控制								
图像镜像	左右, 上下, 中心								
全辐射流	25Hz的全辐射流	30Hz的全辐射流	25Hz的全辐射流	30Hz的全辐射流		25Hz的全辐射流	30Hz的全辐射流		

型号	628SEH	626SEH	628SE	626SE	625SE	618SE	616SE	615SE	613SE	
云台特性										
水平范围					360°旋转					
水平速度					0.1°—100°/s					
垂直范围					-90°—+40°					
垂直速度					0.1°—100°/s					
预置位					256个					
承载方式					顶载					
功能特性										
测温区域	支持5个测温点, 10个测温线, 10个测温区域, 支持Modbus输出									
行业应用软件	TrendIR									
网络连接										
以太网类型	10M/100M/1000M自适应									
网络协议	IPv4, UDP, TCP, RTSP, RTCP, RTP									
并发访问	主码流、子码流10路, 全辐射1路									
接入标准	ONVIF									
电气接口										
电源接口	接线端子									
网络接口	RJ45									
报警输入/输出	1路继电器输出: 负载能力: 24V, 3A									
串口	1路RS-485									
电源系统										
供电方式	AC24V/DC24V									
典型功耗	<40W; 雨刷 <1.2W; 风冷加热系统 <25W									
可靠性和认证										
防护等级	IP66; TVS 6000V 防雷、防浪涌、防突波, 符合GB/T17626.5 四级标准									

型号	628SEH	626SEH	628SE	626SE	625SE	618SE	616SE	615SE	613SE
物理参数									
工作温度	-30°C-60°C								
存储温度	-40°C-70°C								
相对湿度	<90%								
尺寸	496mm*223mm*521mm								
重量	6kg								
外壳材质	外壳材料: 铝合金								
安装方式	支持安装方向调整, 水平360°可调节, 垂直-45~ + 45°								
遮阳罩	有								
雨刷	选配								
风冷系统	有								
加热系统	有								
标准配置	单视云台热像舱机、电源模块 (AC 220V转DC 24V)、资料袋(用户手册、标定证书、装箱单)、附件袋(内六角扳手)、包装箱								

可选镜头

型号	镜头参数	标准镜头	广角镜头	长焦镜头	超广角	型号	镜头参数	标准镜头	广角镜头	长焦镜头	超广角	型号	镜头参数	标准镜头	广角镜头	长焦镜头	超广角
613SE	视场角(FOV)	28°* 21°	50°* 37.5°	—	—	618SE	视场角(FOV)	29°* 22°	45°* 34°	18°* 13°	92°* 74°	628SE	视场角(FOV)	25°* 18.7°	50°* 37.5°	12°* 8.9°	—
	空间分辨率(IFOV)	3.06mrad	5.43mrad	—	—		空间分辨率(IFOV)	0.78mrad	1.21mrad	0.49mrad	2.93mrad		空间分辨率(IFOV)	0.68mrad	1.31mrad	0.34mrad	—
	最小成像距离	0.1m	0.1m	—	—		最小成像距离	0.1m	0.3m	1m	0.3m		最小成像距离	0.3m	0.3m	1m	—
	镜头焦距	5.56mm	3.13mm	—	—		镜头焦距	21.6mm	14mm	35mm	5.8mm		镜头焦距	25mm	13mm	50mm	—
615SE	视场角(FOV)	25°* 18°	39°* 29°	13°* 9°	76°* 59°	625SE	视场角(FOV)	21°* 15.6°	42°* 31.2°	10°* 7.4°	—	626SEH	视场角(FOV)	25°* 18.7°	50°* 37.5°	12°* 8.9°	—
	空间分辨率(IFOV)	1.3mrad	2.125mrad	0.68mrad	4.59mrad		空间分辨率(IFOV)	1.13mrad	2.07mrad	0.57mrad	—		空间分辨率(IFOV)	1.13mrad	2.32mrad	0.53mrad	—
	最小成像距离	0.3m	0.3m	2m	0.3m		最小成像距离	0.3m	0.3m	1m	—		最小成像距离	0.5m	0.5m	1.5m	—
	镜头焦距	13mm	8mm	25mm	3.7mm		镜头焦距	15mm	8.2mm	-30mm	—		镜头焦距	15mm	7.34mm	-32.2mm	—
616SE	视场角(FOV)	30°* 22°	47°* 35°	15°* 11°	91°* 71°	626SE	视场角(FOV)	25°* 18.7°	50°* 37.5°	12°* 8.9°	—	628SEH	视场角(FOV)	25°* 18.7°	—	—	—
	空间分辨率(IFOV)	1.3mrad	2.125mrad	0.68mrad	4.59mrad		空间分辨率(IFOV)	1.13mrad	2.07mrad	0.57mrad	—		空间分辨率(IFOV)	0.67mrad	—	—	—
	最小成像距离	0.3m	0.3m	2m	0.3m		最小成像距离	0.3m	0.3m	1m	—		最小成像距离	0.5m	—	—	—
	镜头焦距	13mm	8mm	25mm	3.7mm		镜头焦距	15mm	8.2mm	-30mm	—		镜头焦距	25.3mm	—	—	—

*其余镜头视场角请来电咨询

技术参数



FOTRIC 600_{DE} 双视云台热像舱机

型号	628DEH	626DEH	628DE	626DE	625DE	618DE	616DE	615DE	613DE
基本参数									
红外分辨率	640*480	384*288	640*480	384*288	320*240	640*480	384*288	320*240	160*120
探测器类型	焦平面阵列FPA, 非制冷微热量								
热灵敏度 (NETD)	<30mk	<50mk	<30mk	<50mk	<50mk	<30mk	<50mk	<50mk	<60mk
响应波段	7.5μm-14μm								
视场角(FOV)	参考镜头参数配置								
空间分辨率(IFOV)	参考镜头参数配置								
最小成像距离	参考镜头参数配置								
镜头焦距	参考镜头参数配置								
对焦方式	自动					手动			
可见光参数									
图像传感器	1/2.8" CMOS								
分辨率	1920*1080								
最低照度	彩色:0.05 lux @(F1.6, AGC ON), 黑白:0.01 lux @(F1.6, AGC ON)								
电子快门	1/25s-1/30000s								
焦距	4.8mm-120mm, 25倍光学变倍								
水平视角	58.6°-3.6°(广角-望远)								
光圈数	F1.6-F3.5								
宽动态	物理宽动态								
选配可见光摄像机	多种可见光摄像机可供选配								

型号	628DEH	626DEH	628DE	626DE	625DE	618DE	616DE	615DE	613DE
测温分析									
测温范围	-20°C~2000°C	-20°C~2000°C	-20°C~650°C	-20°C~650°C	-20°C~350°C	-20°C~650°C	-20°C~650°C	-20°C~350°C	-20°C~350°C
测温精度	±2°C或±2%，取大值								
温度标定方式	舱机一体温度标定，测温更精准								
全局测温修正	发射率(0.01-1.0)、反射温度、大气温度、相对湿度、目标距离、外部光学透过率								
区域测温修正	区域发射率(0.01-1.0)								
图像显示									
调色板	铁红、黑白、彩虹等10种调色板，可反转调色板								
图像处理	非均匀性校正，智能增益控制								
图像镜像	热像：左右，上下，中心；可见光：上下，左右，中心								
全辐射流	25Hz的全辐射流	30Hz的全辐射流	25Hz的全辐射流	30Hz的全辐射流		25Hz的全辐射流	30Hz的全辐射流		
云台特性									
水平范围	360°旋转								
水平速度	0.1°—100°/s								
垂直范围	-90°—+40°								
垂直速度	0.1°—100°/s								
预置位	256个								
承载方式	顶载								
功能特性									
测温区域	支持5个测温点，10个测温线，10个测温区域，支持Modbus输出								
行业应用软件	TrendIR								
网络连接									
以太网类型	热像：10M/100M/1000M自适应；可见光：10M/100M自适应								
网络协议	热像：IPv4, UDP, TCP, RTSP, RTCP, RTP 可见光：IPv4/IPv6, TCP, HTTP, DHCP, DNS, DDNS, RTSP, RTP, PPPoE, SMTP, NTP, UPnP, SNMP, FTP, 802.1x, QoS								
并发访问	热像：主码流、子码流10路，全辐射1路；可见光：16路								
接入标准	热像：ONVIF；可见光：ONVIF								
电气接口									
电源接口	接线端子								
网络接口	热像：RJ45；可见光：RJ45								
报警输入/输出	1路继电器输出：负载能力：24V, 3A								
串口	1路RS-485								

型号	628DEH	626DEH	628DE	626DE	625DE	618DE	616DE	615DE	613DE
可靠性和认证									
防护等级	IP66; TVS 6000V 防雷、防浪涌、防突波, 符合GB/T17626.5 四级标准								
电源系统									
供电方式	AC24V/DC24V								
典型功耗	<47W; 雨刷 <1.2W; 风冷加热系统 <25W								
物理参数									
工作温度	-30°C-60°C								
存储温度	-40°C-70°C								
相对湿度	<90%								
尺寸	360*250*472mm								
重量	15kg								
外壳材质	外壳材料: 铝合金								
安装方式	底部朝下安装								
遮阳罩	有								
雨刷	有								
风冷系统	有								
加热系统	有								
标准配置	双视云台热像舱机、电源模块 (AC220V转DC24V)、资料袋(用户手册、标定证书、装箱单)、附件袋(内六角扳手)、包装箱								

可选镜头

型号	镜头参数	标准镜头	广角镜头	长焦镜头	超广角	型号	镜头参数	标准镜头	广角镜头	长焦镜头	超广角	型号	镜头参数	标准镜头	广角镜头	长焦镜头	超广角
613DE	视场角(FOV)	28°* 21°	50°* 37.5°	—	—	618DE	视场角(FOV)	29°* 22°	45°* 34°	18°* 13°	92°* 74°	628DE	视场角(FOV)	25°* 18.7°	50°* 37.5°	12°* 8.9°	—
	空间分辨率(IFOV)	3.06mrad	5.43mrad	—	—		空间分辨率(IFOV)	0.78mrad	1.21mrad	0.49mrad	2.93mrad		空间分辨率(IFOV)	0.68mrad	1.31mrad	0.34mrad	
	最小成像距离	0.1m	0.1m	—	—		最小成像距离	0.1m	0.3m	1m	0.3m		最小成像距离	0.3m	0.3m	1m	
	镜头焦距	5.56mm	3.13mm	—	—		镜头焦距	21.6mm	14mm	35mm	5.8mm		镜头焦距	25mm	13mm	50mm	
615DE	视场角(FOV)	25°* 18°	39°* 29°	13°* 9°	76°* 59°	625DE	视场角(FOV)	21°* 15.6°	42°* 31.2°	10°* 7.4°	—	626DEH	视场角(FOV)	25°* 18.7°	50°* 37.5°	12°* 8.9°	—
	空间分辨率(IFOV)	1.3mrad	2.125mrad	0.68mrad	4.59mrad		空间分辨率(IFOV)	1.13mrad	2.07mrad	0.57mrad	—		空间分辨率(IFOV)	1.13mrad	2.32mrad	0.53mrad	
	最小成像距离	0.3m	0.3m	2m	0.3m		最小成像距离	0.3m	0.3m	1m	—		最小成像距离	0.5m	0.5m	1.5m	
	镜头焦距	13mm	8mm	25mm	3.7mm		镜头焦距	15mm	8.2mm	-30mm	—		镜头焦距	15mm	7.34mm	-32.2mm	
616DE	视场角(FOV)	30°* 22°	47°* 35°	15°* 11°	91°* 71°	626DE	视场角(FOV)	25°* 18.7°	50°* 37.5°	12°* 8.9°	—	628DEH	视场角(FOV)	25°* 18.7°	—	—	—
	空间分辨率(IFOV)	1.3mrad	2.125mrad	0.68mrad	4.59mrad		空间分辨率(IFOV)	1.13mrad	2.07mrad	0.57mrad	—		空间分辨率(IFOV)	0.67mrad	—	—	
	最小成像距离	0.3m	0.3m	2m	0.3m		最小成像距离	0.3m	0.3m	1m	—		最小成像距离	0.5m	—	—	
	镜头焦距	13mm	8mm	25mm	3.7mm		镜头焦距	15mm	8.2mm	-30mm	—		镜头焦距	25.3mm	—	—	

*其余镜头视场角请来电咨询



使命

提升效率, 保障安全

愿景

开启123456789人的热像世界

价值观

创新、极致、正直



FOTRIC官方微信



FOTRIC官方抖音

上海热像科技股份有限公司

✉ info@fotric.cn 🌐 www.fotric.cn ☎ 400-821-1226