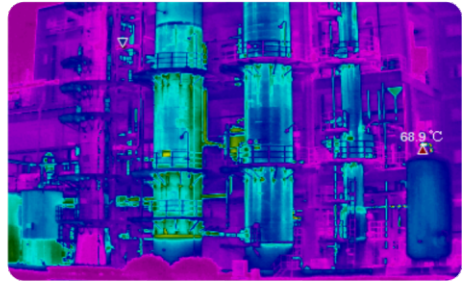
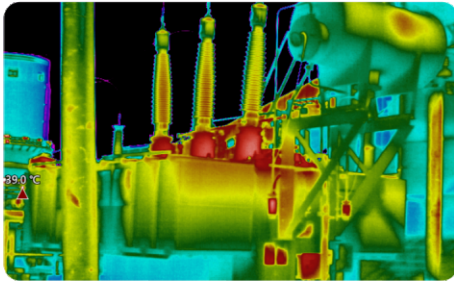
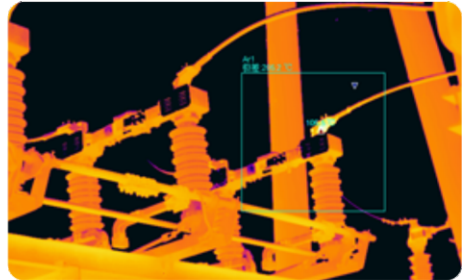
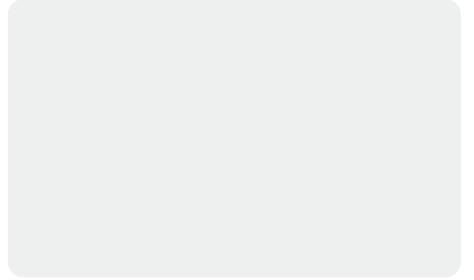
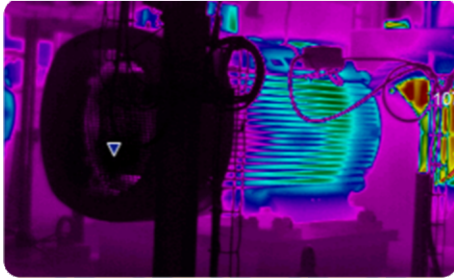


# FOTRIC

Thermal Intelligence



**FOTRIC X 云热像**  
数据化开启智慧运维

# FOTRIC X云热像

## 强大的硬件性能



### 手自一体热像镜头

一键快速自动对焦，镜头亦可手动调节

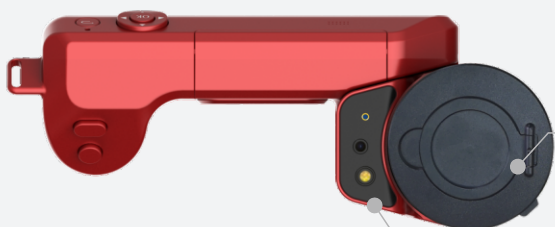


### 融合触屏与按键的极简操控

触屏与按键双操作模式，可以单独使用完成操作，也可以二者结合使用，方便快捷

### 5.5英寸OLED超高清触摸显示屏

1920×1080超高清分辨率（1080P）  
标准对比度100000:1  
微秒级响应时间

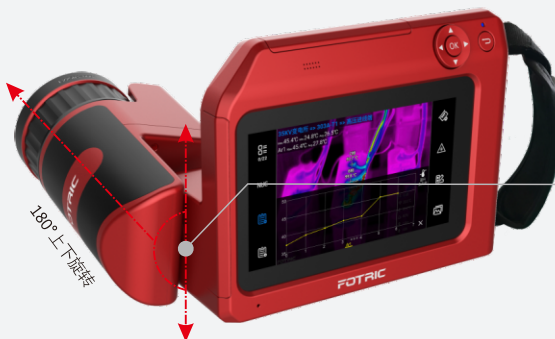


### 640×480/384×288探测器像素

令人惊艳的热成像效果

### 工业级500万像素CCD相机

提供高清的可见光对比图像

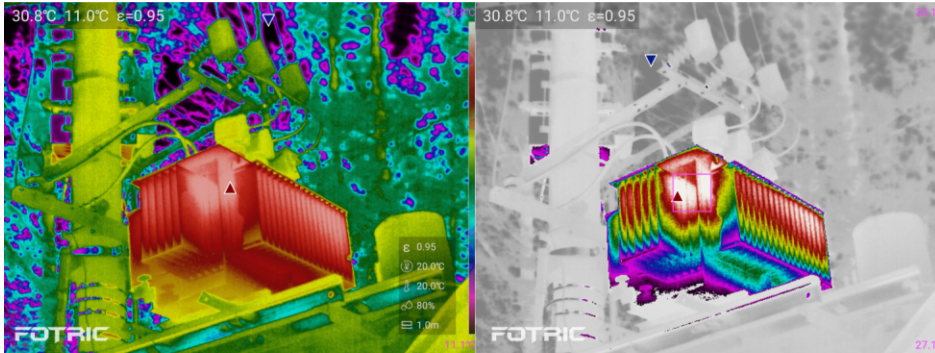


### 180°可旋转镜头

向下看更安全，向上看更方便

## 复合调色聚焦成像技术

FOTRIC自有**复合调色聚焦成像技术**，其出色的热成像效果，非常适用于复杂场景中分析特定目标的细微温差，有利于现场快速得出正确的诊断结论（**FOTRIC自有技术**）。



复合调色聚焦成像技术  
开启前后对比图

复合调色聚焦成像技术**开启前**的热像图

复合调色聚焦成像技术**开启后**的热像图

## 高温差均衡成像技术

FOTRIC自有**高温差均衡成像技术**，可以在高温差场景中，清晰显示所有目标的热梯度（**FOTRIC自有技术**）。



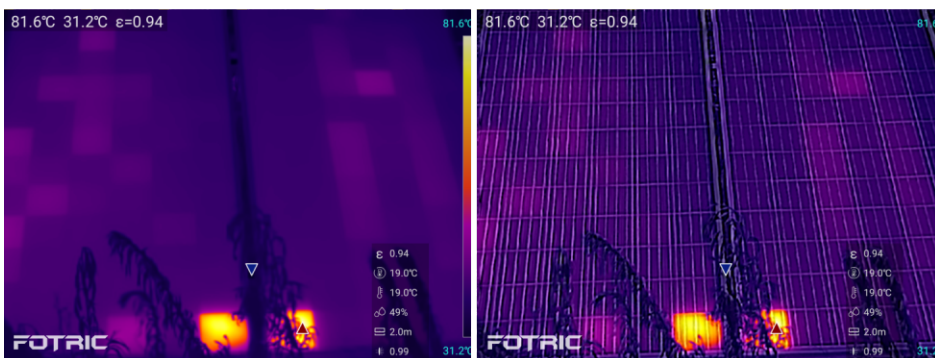
高温差均衡成像技术  
开启前后对比图

高温差均衡成像技术**开启前**的热像图

高温差均衡成像技术**开启后**的热像图

## 细节增强融合成像技术

FOTRIC自有的**细节增强融合成像技术**，支持在热像图上融合可见光轮廓细节，轻松定位故障的具体位置（**FOTRIC自有技术**）。



细节增强融合成像技术  
开启前后对比图

细节增强融合成像技术**开启前**的热像图

细节增强融合成像技术**开启后**的热像图

# 技术参数

云热像型号	X-Ti8	X-Ti6	X-Ti8A	X-Ti6A
<b>FOTRIC X云热像</b>				
红外分辨率	640×480	384×288	640×480	384×288
超像素技术	有(增强到1280x960像素)	有(增强到768x576像素)	有(增强到1280x960像素)	有(增强到768x576像素)
热灵敏度 (NETD)	< 30mk ( 0.03°C@30°C )			
视场角(FOV)	50°×38°		25°×19°	
空间分辨率 (IFOV)	1.36mrad	2.27mrad	0.68mrad	1.14mrad
帧频	60Hz			
最小成像距离	0.1m		0.2m	0.1m
对焦	连续、自动(单次)或手动			
显示屏类型	5.5寸OLED触摸显示屏			
显示屏分辨率	1920×1080像素,1080P超高清显示屏			
显示屏对比度	100000:1			
复合调色聚焦成像技术	FOTRIC专有复合调色聚焦成像技术			
高温差均衡成像技术	FOTRIC专有高温差均衡成像技术			
细节增强融合成像技术	FOTRIC专有细节增强融合成像技术			
热像照片自动命名	有, 基于设备台账或扫描二维码			
测温范围	-40°C—+700°C	-20°C—+700°C	-40°C—+700°C	-20°C—+700°C
测量精度	±2°C或±2%, 取大值(环境温度在10°C~35°C时)			
测温模式	16个可移动点测温 16个可移动区域测温 (方形测温区域) 16条可移动线测温	12个可移动点测温 12个可移动区域测温 (方形测温区域) 12条可移动线测温	16个可移动点测温 16个可移动区域测温 (方形测温区域) 16条可移动线测温	12个可移动点测温 12个可移动区域测温 (方形测温区域) 12条可移动线测温
分区发射率校正	本机支持每个测量点、测量区域和测量线设定独特的发射率, 提升测量精度			
GPS定位	在室外将GPS位置信息自动添加至每张静止图像中			
无线连接	支持Wi-Fi和BlueTooth无线传输			
蜂窝网络	内置4G数据流量实时传输模块			
数据管理	FOTRIC自有StirDE结构化数据引擎			
扫码快速巡检	扫描识别设备二维码或条码, 快速跳转至对应被测设备, 自动关联巡检数据			
下载巡检任务	支持SD卡、USB线、Wi-Fi、4G模块的方式一键下载巡检任务			
上传巡检任务	支持SD卡、USB线、Wi-Fi、4G模块的方式一键上传巡检任务			
巡检任务显示	本机直观显示巡检任务数量、设备层级、设备台账等信息			
任务进度提示	本机直观显示当次巡检任务的总量信息和已完成数量信息			
拍摄模板引导	红外热像仪场景匹配的智能实现(发明专利)			
内置诊断标准	有, 本机可内置用户自定义的设备管理标准、行业诊断标准或行业专家经验			
现场智能诊断	有, 现场巡检自动调用内置诊断标准实时诊断, 诊断结论自动保存在热像图内			
调色板	支持全屏预览调色版, 内置15种标准调色板和15种反转调色板			
全辐射红外视频录制	本机支持分析和存储全辐射红外视频, 支持自定义采样帧频或间隔			

云热像型号	X-Ti8	X-Ti6	X-Ti8A	X-Ti6A
<b>FOTRIC X云热像</b>				
传输方式	支持USB、HDMI、SD卡、Wi-Fi、BlueTooth、蜂窝网络			
存储介质	内置16G闪存 +512G高速SD卡	内置16G闪存 +256G高速SD卡	内置16G闪存 +512G高速SD卡	内置16G闪存 +256G高速SD卡
USB	Type-C型USB3.0接口，支持数据传输至PC			
人体工程学设计	180°可旋转铰链式镜头			
热像仪尺寸	215mm×144mm×90mm			
保修期	整机质保2年，核心探测器质保10年			
<b>标准配置</b>				
云热像主机（带镜头）、可充电锂电池（3块）、电池充电器、镜头盖、USB线缆、HDMI连接线、高速SD卡、保修卡、用户手册、原厂标定证书、合格证、手腕带、颈带、读卡器、U盘、硬质便携箱、云服务空间100GB、专家秘钥（现场实施咨询服务1天）。				

## 可选镜头

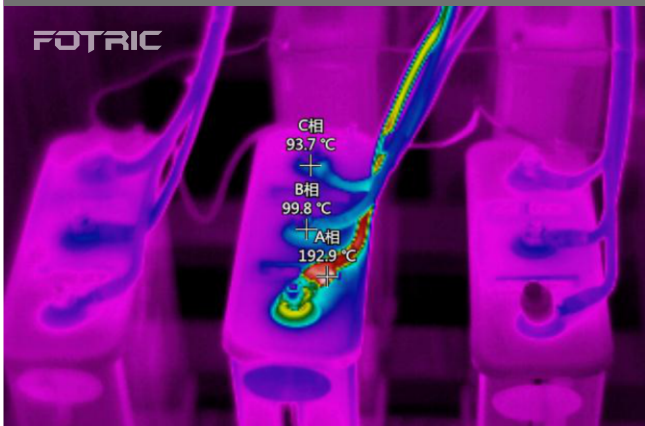
云热像型号	镜头型号	视场角 (FOV)	1m距离测量范围	1cm <sup>2</sup> 物体测温距离
Fotric X-Ti8A	L08-X-Ti8A	8°×6°	N/A	15.5m
	L12-X-Ti8A	12°×9°	N/A	10m
	L50-X-Ti8A	50°×37°	0.93m×0.69m	N/A
Fotric X-Ti6A	L07-X-Ti6A	7°×5°	N/A	10.5m
	L12-X-Ti6A	12°×9°	N/A	6m
	L85-X-Ti6A	85°×66°	1.83m×1.37m	N/A
	L46-X-Ti6A	46°×35°	0.85m×0.64m	N/A

## 典型应用

### 钢铁行业



### 工业气体行业



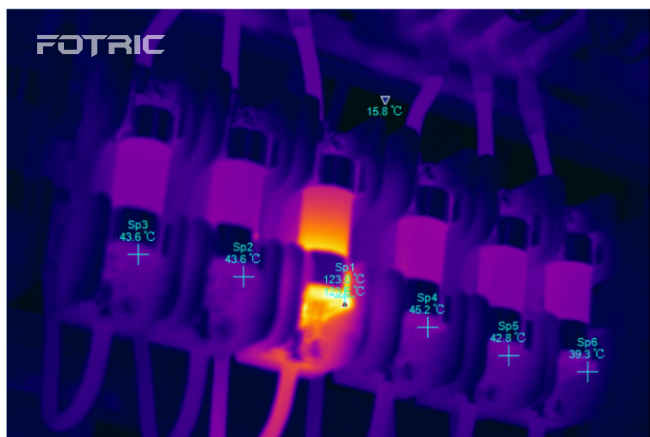
### 制药行业



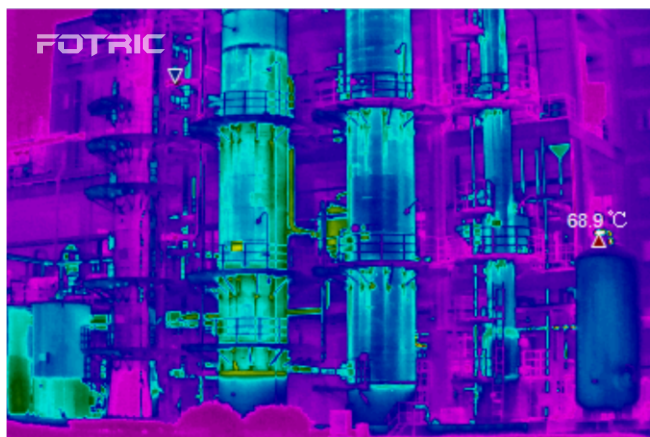
## 轨道交通行业



## 通信行业

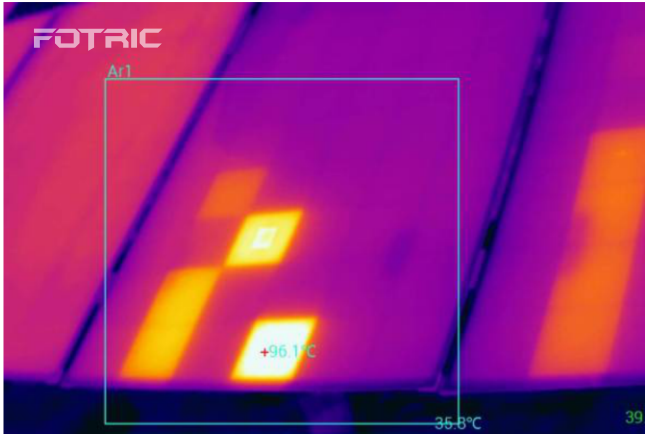


## 化工行业

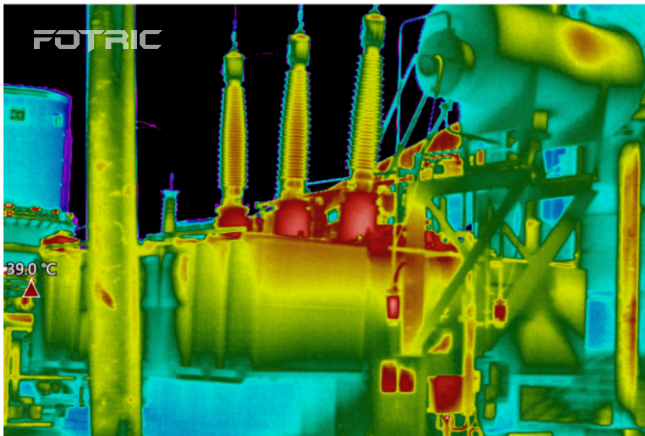




光伏行业



电力行业



**FOTRIC X 云热像**  
数据化 开启 智慧 运维

# FOTRIC 飞础科

上海热像科技股份有限公司,简称“热像科技”,是一家高新技术企业,总部位于中国上海,同时在北京、无锡、南京、济南、西安设有办事处,在北美、欧洲、韩国、新加坡、澳大利亚等三十多个国家和地区设有分销商,已通过了国际ISO:9001质量体系认证、美国FCC认证、欧洲CE认证。热像科技于2015年在新三板挂牌(股票代码:831598),旗下品牌“FOTRIC飞础科”。“飞础科”意为“源于基础科学的腾飞”,体现了公司对基础科学研究的重视。

飞础科致力于热像技术的智能化创新,并通过互联网架构云热像,优化用户体验,提升工作效率,并邀请红外与遥感技术领域的中科院院士设立了“院士专家工作站”。在红外热像系统的移动互联和智能化方面拥有数十项核心发明专利和软件著作权:

- 2012年,推出大规模组网监控的热像系统,并自主研发了自有的第一款热像监控APP,为热像技术与互联网的融合奠定了基础;
- 2013年,开发出首款基于Android智能手机的专业热像仪;
- 2014年,推出智能化防火报警热像摄像头,可以独立完成火灾报警分析与消防系统联动,荣获国家科技部创新基金的支持;
- 2016年,第二代手机热像仪FOTRIC 220系列上市后获业内肯定,在2018年获得了美国IR/INFO热像图竞赛的电气类第一名;
- 2017年,基于云架构开发的Fotric 123云热像在美国CES发布,通过智能化设计简化用户操作,成为创新的互联网热像摄像头;
- 2018年,FOTRIC X云热像发布,大大降低了用户的数据处理成本和学习成本,成为数据化智能热像新品类;
- 2019年1月,FOTRIC X云热像荣获2019年德国iF设计大奖;2019年,推出多项自主研发技术-HawkAI、MagicThermal、TurboFocus,开启热像AI时代。
- 2020年,支持防疫推出全自动红外体温筛查仪,融合“热像+AI人脸识别”技术,实现快准稳筛查人群体温。
- 2020年9月,FOTRIC推出全新在线产品,以更精准、更稳定、更开放的产品理念,面向更多样化的应用领域。
- 2021年3月,基于Fotric Vision视觉技术,推出手持式智能热像仪,驱动热像巡检智能化。同时,发布高压局部放电巡检仪、气体成像仪、AI智能轨道巡检机器人,产品矩阵更加丰富。

2018年至2019年,飞础科与央视、湖南卫视、深圳卫视等达成战略合作,录制多档热播节目,如《我爱发明》《2018跨年演唱会》《声临其境第一、二、三季》《辣妈学院》等,将热像技术应用于上亿人观看的电视直播节目,不断推动热像技术的大众普及和应用。

**飞础科的使命:提升效率,保障安全**

**飞础科的愿景:开启123456789人的热像世界**

**飞础科的价值观:创新、极致、正直**



FOTRIC中国官方微信

上海热像科技股份有限公司

[www.fotric.cn](http://www.fotric.cn)

Update 22/08