

# 低频交流电流探头

CP1000A(1000A/20Hz~100kHz)



深圳市知用电子有限公司

## 为安全使用本机器

必须严格遵守以下安全注意事项。如果不按照该说明书使用的话，有可能会损害机器和造成人身伤害。此外，因违反注意事项进行操作所产生的问题，本公司概不负责。



**警告**

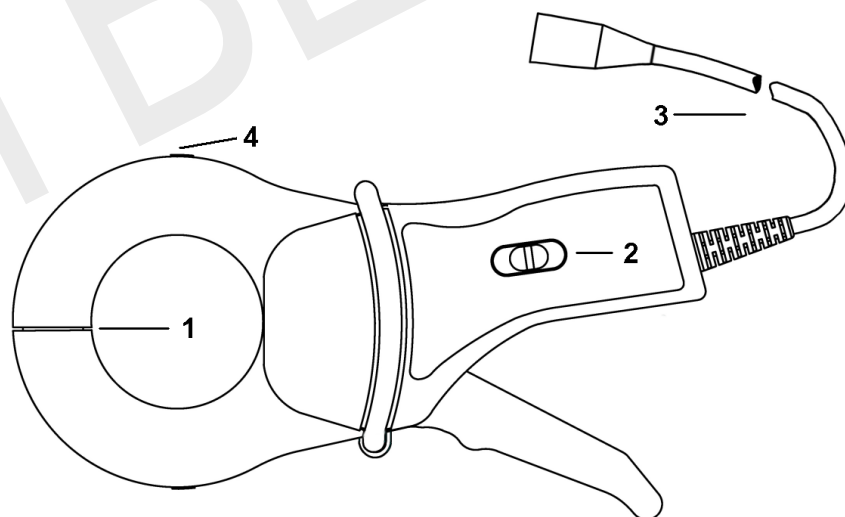
- 确保产品在额定电压和额定电流范围内使用。
- 探头在使用过程中不要打开外壳和试图接线。
- 不要在潮湿或易燃易爆的环境使用。
- 使用前保证仪器的干燥和清洁。
- 如产品出现问题，请及时与我公司联系。请不要擅自打开外壳维修，以免发生意外。

## 1. 概 述

**CP1000A 电流探头**用于交流电流测量，被测电流达到 1000A 有效值，2000A 的峰值电流，带宽到 100kHz。钳口直径约 54mm；标准的 BNC 输出接口，可接任何厂家示波器；3 个量程可切换，方便小电流测量；增加可选配件 BNC 转香蕉插座，可实现和数字万用表的连接。广泛应用于电机驱动，逆变器，开关电源，航空电子等测量中。

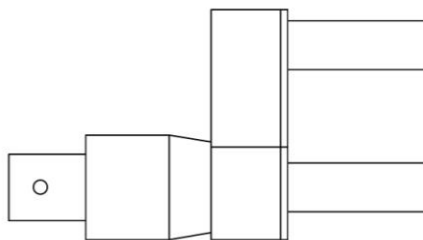
## 2. 产品及附件说明

### ◆ 主体说明



1. **钳口**：夹住被测导线，直径 54mm
2. **量程选择**：提供 10A (100mV/A), 100A (10mV/A), 1000A (1mV/A) 3 个量程
3. **输出线**：约 2 米，标准的 BNC 输出接口
4. **电流指示方向**：电流方向，按照电流方向流过电流，输出为正，否则为负

◆ 选件说明



可选件： BNC(母)转香蕉插座(公)

### 3. 产品规格

量程		10A	100A	1000A
连续电流		10Arms	100Arms	1000Arms
峰值电流		30Apk	300Apk	2000pk
电流传输比		100mV/A	10mV/A	1mV/A
带宽		20Hz~100kHz		
上升时间		≤3.5μs		
精度	0.1A...1A	≤2%		
	1A...10A	≤1%		
	10A...100A	≤0.5%		
	100A...1000A	≤0.3%		
位置对精度影响		0.2%(典型值)		
钳口直径		54mm		
输出接口		BNC		
输出线长度		2 米		
安全等级		600V CATIII		
工作温湿度		-10℃~55℃,80% or less		
保存温湿度		-40℃~70℃,80% or less		
工作海拔高度		2000m		
尺寸(长*宽*高)		216*115*45mm		
重量		695g		

#### 4. 操作步骤



- 连接探头到示波器或者其它测量设备，并正确设置相关参数；
- 探头接入到被测电路，确保电路在关机情况下操作；
- 被测电路开机工作，进行正确测量；
- 测量完毕后，先关闭被测电路，再取下探头，并保管好。

#### 5. 装箱单

装 箱 单	
名 称	数 量
CP1000A 本体	1 个
说明书及保修卡	1 册
检测报告	1 页

**CYBERTEK**

深圳市知用电子有限公司

SHENZHEN ZHIYONG ELECTRONICS CO.,LTD.

深圳市龙岗区黄阁北路天安数码城 4 号大厦 A1702

Tel: 400 852 0005

0755-8662 8000

Q Q: 400 852 0005

Fax: 0755-8662 0008

Email: [cybertek@cybertek.cn](mailto:cybertek@cybertek.cn)

Url: <http://www.cybertek.cn>

© Zhiyong Electronics, 2017

Published in China, May 1, 2017