

Fluke TiX1000 红外热像仪



主要特性

- 使用 32 倍拍摄数字变焦，从安全距离进行检测仍能拍摄近照。
- 为您的应用选择便捷的图像传输协议：热像仪数据端口：图像传输：SD 卡、USB 2.0、视频输出 DVI-D (HDMI)。GigE vision 和 RS232 于 2015 年提供。SmartView® 软件：SD 卡。USB 2.0、GigE Vision 和 RS232 于 2015 年提供。
- 采用 8 MP 可见光摄像机，获得晰的 IR-Fusion® 图像。
- 有多种视图选项可供使用取景器现场查看图像，实现户外使用。
- 用户定义的设定按钮可实现个性化，用于快速访问常用的功能。
- [MATLAB®](#) 和 [LabVIEW®](#) 的兼容性允许用户整合热像仪数据、红外视频与红外图像以支持研发分析。
- 一款可设置高帧频模式至 240 Hz 帧速率用于高级应用（附加选项）的手持式热像仪。

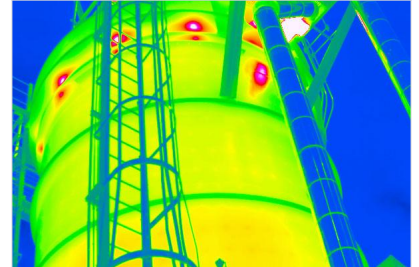
什么是高帧频模式？

突发的快速温度变化可能是某一分析的关键部分。专家系列热像仪（TiX1000、TiX660 和 TiX640）提供一种可选的高帧频模式（购买热像仪时提供）。这种功能仅常见于冷却式红外热像仪。使用这些红外热像仪系列，用户每秒可以记录和分析许多帧的数据，以便更好地了解突发温度变化。

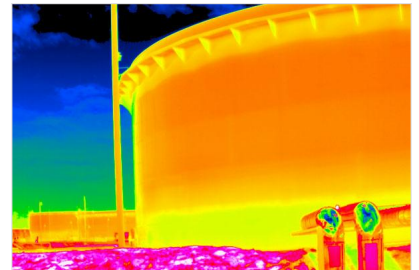
热像仪增加可选的附件时可提供以下帧速率：

- 选项 1：640 × 480 (60 fps)
- 选项 2：384 × 288 (120 fps)
- 选项 3：1024 × 96 (240 fps)

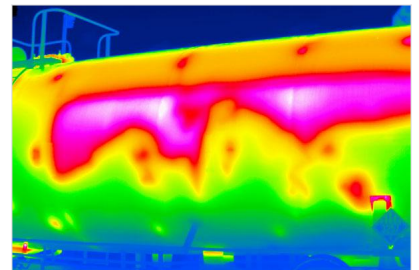
*在提供商的无线服务区域内。



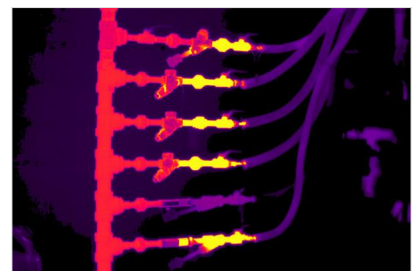
轻松地远距离查看详情。油箱的结构完整性



一个热像仪内有多对焦选项可选，可实现快速图像捕捉。检查储油罐的液位



储油罐腐蚀

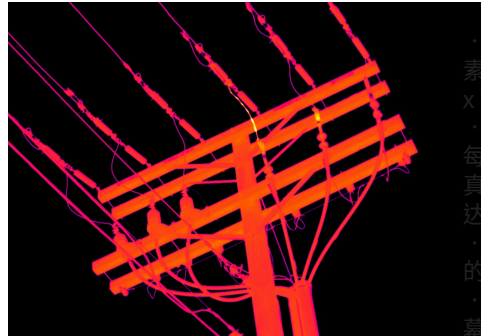


蒸汽释放阀

产品概述: Fluke TiX1000 红外热像仪

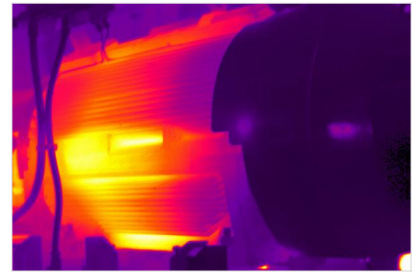
查看福禄克专家级红外热像仪生成的出色图像。 [观看视频](#)

看见您所看不见的。

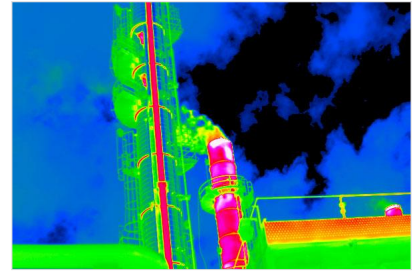


从远距离轻松查看细节。

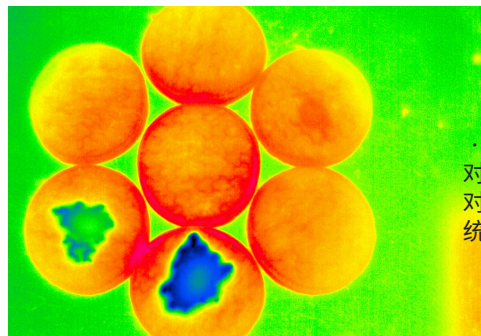
- 福禄克首款高清¹红外热像仪，拍摄像素比标准 320x240 热像仪高 10 倍（1024 x 768 分辨率，786,432 像素）
- 精密位移成像技术：4 倍实测红外像素，每一点都是真正的实测红外像素，并提供真实、准确的温度数据。实测红外像素高达 314 万。
- 工作距离更安全。检测您以前无法接近的区域，仍获得超清晰、精细的红外图像。
- 使用 5.6 英寸大尺寸高分辨率 LCD 屏幕快速识别问题，获得良好现场查看体验



大型电动机检查



炼油厂设备



胚胎孵化监测（蓝色低温代表死胎）。

- 使用先进的对焦选项连续对焦图像节省对焦时间：LaserSharp® 自动对焦、自动对焦、手动和 EverSharp 多点对焦成像系统集于一身。



8 种可选镜头，实现多功能。

- Fluke Expert 系列在整个 Fluke 红外热像仪组合中灵活性较好，能够近距离或远距离捕捉卓越图像。TiX1000 兼容 8 镜头选项（2 倍和 4 倍长焦镜头、2 个广角镜头、3 个微距镜头和 1 个标准镜头）。

什么是精密位移成像技术？

通常情况下，红外图像的像素间存在未被探测器捕捉的空白区域，即感应元素之间的非敏感空间，而福禄克的精密位移成像技术通过瞬间捕捉多幅热图将感应元素扩展 4 倍，100% 覆盖空白区域，使图像分辨率提高 4 倍。

什么是 Eversharp 多点对焦成像系统？

只有福禄克才拥有的Eversharp 多点对焦成像系统可以从不同焦距捕获多幅图像，组合成一幅锐利图像，让您的热图无虚焦，每一个温度数据都是准确对焦。

将高质量图像转变成超清晰图像。为您的应用选择适合的可选镜头。了解相关产品详情请见右侧，或者，如需获得全部列表，请参见型号和配件标签的最下方。

*以精密位移成像技术捕捉的并可使用 SmartView® 软件（仅限 TiX1000）查看的高清图像。拍摄时无法查看高清图像。

产品规格: Fluke TiX1000 红外热像仪

图像质量	
IFOV（空间分辨率）	0.6 mRad
图像分辨率（像素）	1024 x 768（786,432 像素）
	2048 x 1536（3,145,728 像素，打开精密位移成像）
帧速率（最大图像分辨率下）	30 和 9 Hz
超分辨率和动态超分辨率（分辨率增强）	有，MicroScan 技术四倍于红外测量像素
提供	选项 1：640 x 480 (60 fps) 选项 2：384 x 288 (120 fps) 选项 3：1024 x 96 (240 fps)
视场 (FOV)，配有标准 30mm 镜头	32.4° x 24.7°
热敏度 (NETD)	30 °C 目标温度时，≤ 0.05 °C (50 mK)
光谱范围	7.5 μm 至 14 μm
无线连接	
兼容 Fluke Connect®	无
IR-Fusion® 红外可见光融合技术	
AutoBlend™ 模式	有
查看模式	画中画，连续拼接，彩色报警（高于和低于用户定义的温度）
对焦系统	
LaserSharp® 激光自动对焦	有
自动对焦	有
手动对焦	是，通过手指触摸获得更紧凑的取景
EverSharp 多焦点录制	有，多焦点录制功能可以从不同的焦距捕捉图像，并将多幅图像合并成一幅图像，并以优质的图像质量清晰显示各个对象
温度测量	
量程	-40 °C 至 +1200 °C (-40 °F 至 2192 °F)，高温选项 - 可在订购时要求：最高 2000 °C (3632 °F)

精度	±1.5 °C 或 ±1.5 %
校正功能	LDC™ - 基于激光测距机的距离校正，发射率（手册或材料表）
	透射率、
数据存储和图像捕捉	
图像/视频存储	SDHC 存储卡
图像/数据传输接口	热像仪数据端口支持：图像传输：SD 卡、USB 2.0、视频输出 DVI-D (HDMI) 。GigE Vision 和 RS232 在 2015 年上市
	SmartView® 软件：SD 卡。USB 2.0、GigE Vision 和 RS232 在 2015 年上市
通用技术指标	
激光指针	是，激光等级：2
激光测距仪	精度：± 1.5 mm 量程：70 m (230 ft) 波长：635 nm（红色） 激光级：2
显示屏	超大 5.6" 彩色 TFT 显示屏，1280 × 800 像素分辨率，适合日光下操作
地理信息定位	内置 GPS 用于地理定位
可见光数码相机	最高分辨率 800 万像素，可以拍摄图像和录制视频
数码变焦	高达 32 倍 数码变焦
文本附注	有
语音附注	有
音频	集成麦克风和扬声器用于语音附注
A/D 转换	16 位
电源	外部：12 VDC 至 24 VDC 电池：标准锂离子摄像机电池
配备 LED 电平指示器的可更换智能电池	两块
工作温度	-25 °C 至 +55 °C (-13 °F 至 131 °F)
存储温度	-40 °C 至 +70 °C (-40 °F 至 158 °F)
湿度	相对湿度 10% 至 95%，无冷凝
冲击	运行：25G，IEC 68-2-29
振动	运行：2G，IEC 68-2-6
防护等级	IP54
人体工程学设计	便携式摄像机，配有把手
取景器	可倾斜的 LCoS 彩色取景器显示屏，800 × 600 像素分辨率

尺寸 (含 1.0/30 mm 标配镜头)	210 mm × 125 mm × 155 mm (8.25 x 4.9 x 6.1 in)
重量 (含 1.0/30 mm 标配镜头)	1.95 kg (4.3 lb)
测量功能 (选择)	多个测点和兴趣区 (ROI)、
自动功能 (选择)	对焦、图像、电平、量程、NUC、镜头识别、图像优化、报警顺序
SmartView® 软件	有
支持的语言	捷克语、荷兰语、英语、芬兰语、法语、德语、匈牙利语、意大利语、日语、朝鲜语、波兰语、葡萄牙语、俄语、简体中文、西班牙语、瑞典语、繁体中文和土耳其语。
保修期	2 年

Ordering information



FLK-TiX1000 30 Hz

Fluke TiX1000 红外热像仪 30 Hz (1024x768)

- 两块充电电池
- 电池充电器和电流适配器
- AC（交流）适配器
- SD 卡读卡器
- 用于福禄克 Connect™ 的 FC SD 卡（并不针对所有国家提供）
- 镜头保护盖
- 腕带和颈带
- 携带箱
- 保修卡和安全说明
- 校准证书

FLK-TiX1000 9 Hz

Fluke TiX1000 红外热像仪 9 Hz (1024x768)

- 两块充电电池
- 电池充电器和电流适配器
- AC（交流）适配器
- SD 卡读卡器
- 用于福禄克 Connect™ 的 FC SD 卡（并不针对所有国家提供）
- 镜头保护盖
- 腕带和颈带
- 携带箱
- 保修卡和安全说明

- 校准证书
-



Fluke. 让您的工作畅通无阻。

福祿克測試儀器（上海）有限公司 電話：400-810-3435 ©2024 福祿克公司
09/2024
北京福祿克世祿儀器維修和服務有限公司 電
話：400-615-1563 未經許可，本文檔禁止修改
福祿克測試儀器（上海）有限公司上海維修中心 電
話：021-54402301, 021-54401908分機269
福祿克測試儀器（上海）有限公司深圳第一特約維修點
電話：0755-86337229