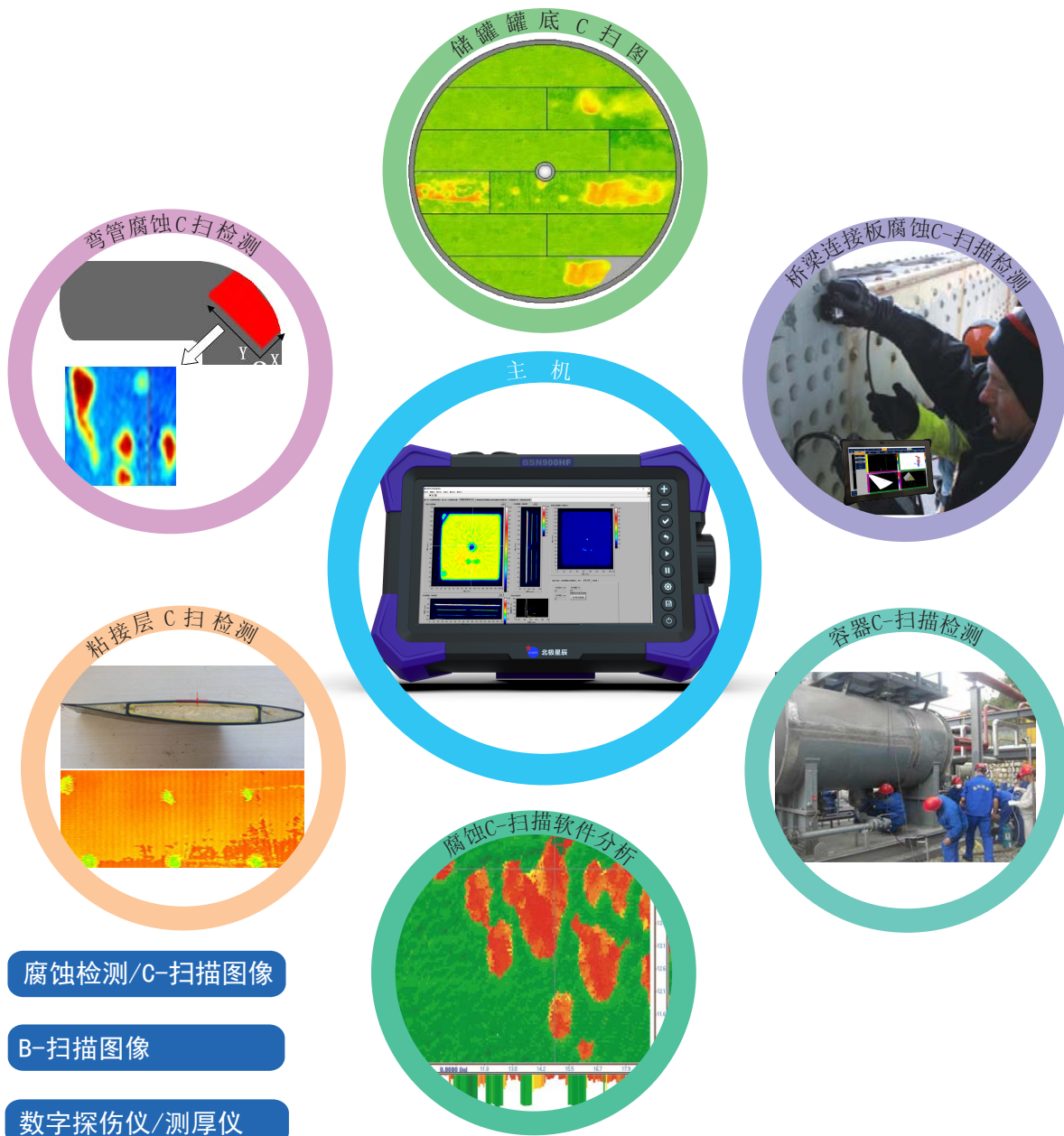


# BSN860

## 便携式超声波A/B/C扫描成像检测系统



一机三用解决方案

腐蚀检测/C-扫描图像

B-扫描图像

数字探伤仪/测厚仪

### 主要特点:

- C扫成像，缺陷一目了然
- 方便使用，任何工况下，均可实现单人操作；
- 标准USB接口，方便与电脑通讯。

- 触屏操作，所有操作包括设置、参数调节、显示、记录等功能都可由屏幕操作完成，非常方便；
- 本身强大的信号/图像处理功能，永久性数据/图像记录存储；
- WINDOWS 操作系统；

## 技术参数:

### 技术参数

脉冲宽度: 300-500 ns  
脉冲波型: 方波  
输出阻抗: 小于10Ω  
增益: 0-80 dB  
输入阻抗: 50/200Ω  
系统带宽: 0.5-25MHz  
扫查类型: 扇扫和线扫  
支持组数: 最多8组  
数字化频率: 100MHz (12位)  
脉冲重复频率: 最大8K

### 功能特点:

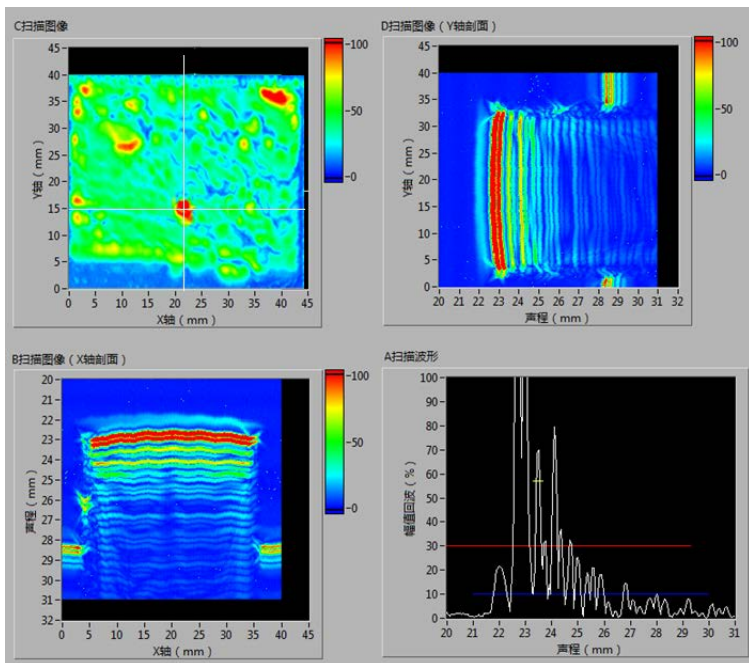
- 11英寸 高清日光可读屏
- 非常轻便 (仅 1.5kg)
- 配置支撑架, 手提带 以及高清摄像头
- 手动, 线性或栅格扫查
- 多编码器模式
- 波幅或深度C扫描
- 无限制扫查文件尺寸
- (128GB) 文件保存在 (128GB) 硬盘上
- 保存文件于外接驱动硬盘
- PRF 高达8kHz
- 100V电压 + 200V
- 仪器上出Microsoft Word 报告
- 报告中包含所有设置参数信息
- 数据以Excel 表格形式导出
- 报告形式根据使用者详细信息更改
- 扫描数据可以JPEG格式保存
- 无需其他软件分析数据
- 数据直接保存在云端功能
- 使用 TeamViewer 软件远程访问或分析非常方便

## 功能丰富的计算机处理软件:

- ★ DAC功能
- ★ A扫波形文件的实时显示  
波幅高度 渡越时间 深度 渡越时间差
- ★ 方便的A/B/C界面转换
- ★ 方便选择扫查范围、扫查速度
- ★ 任意修改扫查轴和步进轴的设置
- ★ 峰值检测和第一门限检测
- ★ 全波形文件和B/C数据文件的存储
- ★ 探头的角度设置和修正
- ★ 同步门檻可选择初始脉冲或第一反射波
- ★ 单向或双向扫查
- ★ C-扫描调色板选择
- ★ 直接生成报告或使用PC对数据进行处理
- ★ 闸门报警

## 标准配置

- 主机
- 超声探头
- 内置电池
- 充电器
- 存储卡
- 耦合剂
- 信号线
- 说明书
- 扫查器
- 2米信号线
- 上位机软件



中海油海上平台应用

TEL: