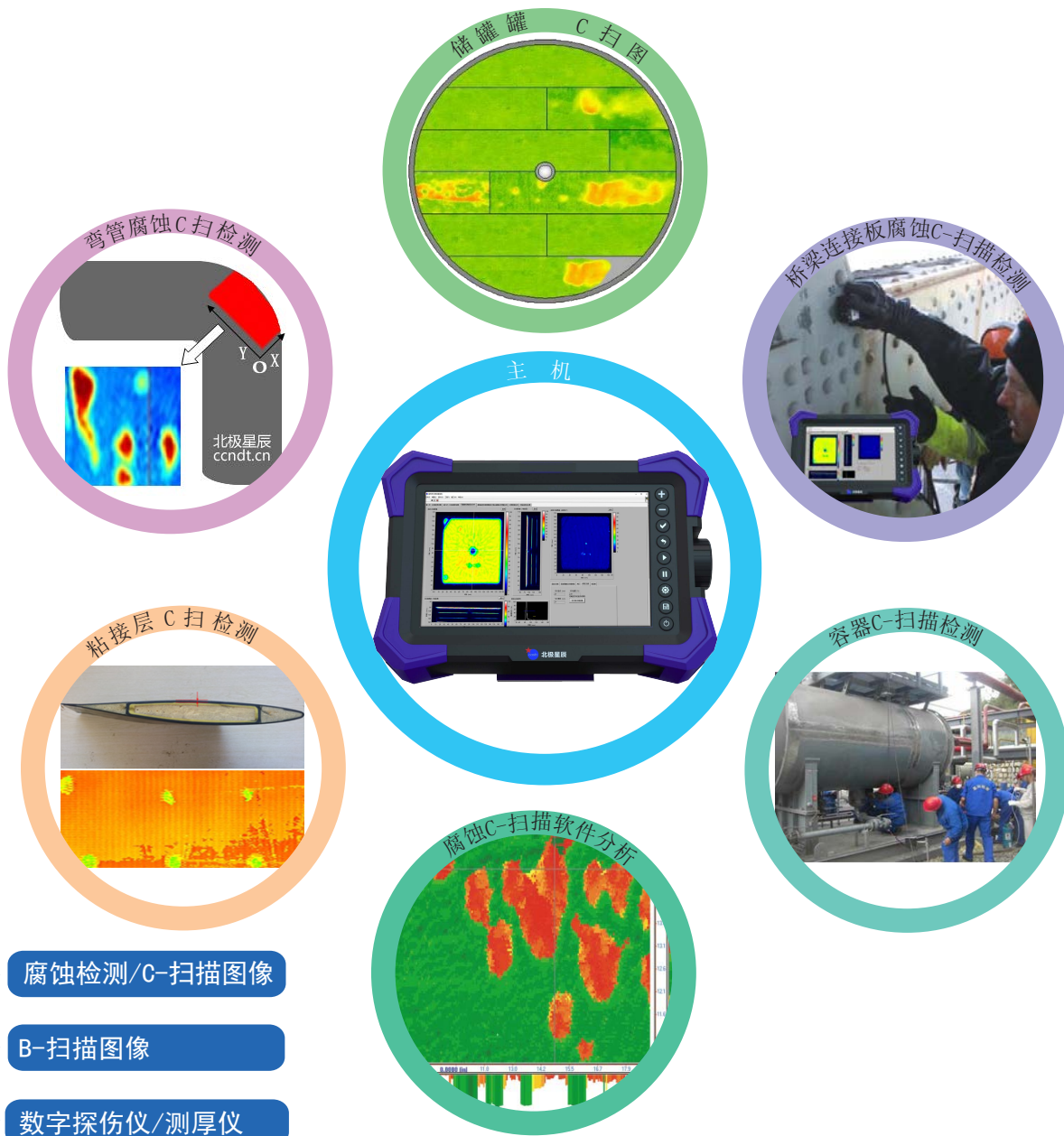


BSN800

便携式C扫描成像检测系统



一机三用解决方案

腐蚀检测/C-扫描图像

B-扫描图像

数字探伤仪/测厚仪

便携式C扫描的主要特点:

- C扫成像，缺陷一目了然
- 方便使用，任何工况下，均可实现单人操作；
- 标准USB接口，方便与电脑通讯。

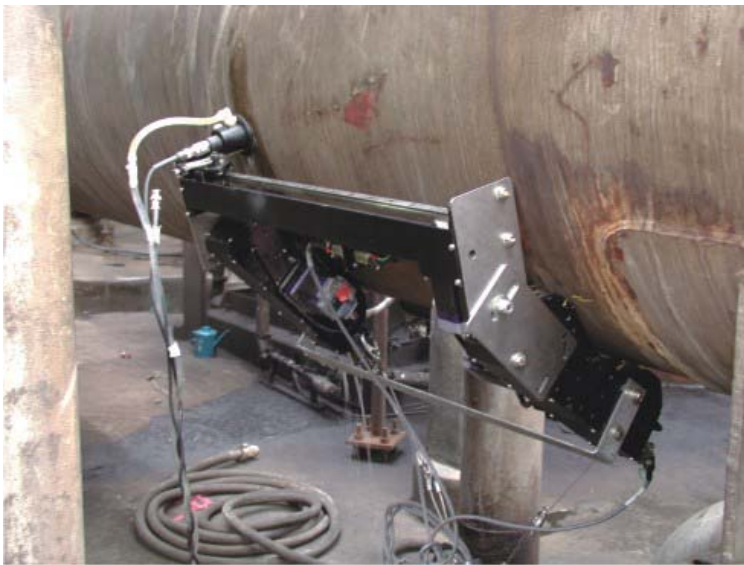
- 触屏操作，所有操作包括设置、参数调节、显示、记录等功能都可由屏幕操作完成，非常方便；
- 本身强大的信号/图像处理功能，永久性数据/图像记录存储；
- WINDOWS 操作系统；

技术参数:

- ◆ 系统带宽 : 0.5-15MHz (-3dB)
- ◆ 数字化频率: 100MHz 8bit
- ◆ 数字采样点: 8192
- ◆ 数字平滑平均: 16
- ◆ 重复频率: 1.0KHz-5.0KHz
- ◆ 刷新率: 60Hz
- ◆ 延迟精度 : 2.5ns
- ◆ 检波方式 : 正检, 负检, 全检, 射频
- ◆ 发射延迟范围: 0-20us
- ◆ 发射电压 : 50V-200V
- ◆ 脉冲宽度 : 30ns-500ns (步进10ns)
- ◆ 脉冲激发方式: 负方波
- ◆ 增益范围: 0-80 dB
- ◆ 增益步进 : 0.1 dB

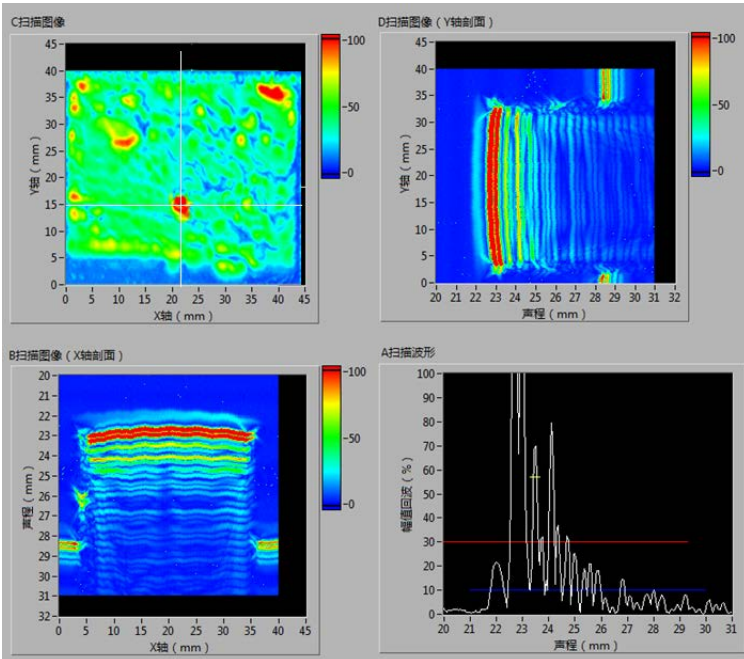
软件功能:

- ◆ DAC功能
- ◆ A扫波形文件的实时显示
波幅高度 渡越时间 深度 渡越时间差
- ◆ 方便的A/B/C界面转换
- ◆ 方便选择扫查范围、扫查速度
- ◆ 任意修改扫查轴和步进轴的设置
- ◆ 峰值检测和第一门限检测
- ◆ 全波形文件和B/C数据文件的存储
- ◆ 探头的角度设置和修正
- ◆ 同步门檻可选择初始脉冲或第一反射波
- ◆ 单向或双向扫查
- ◆ C-扫描调色板选择
- ◆ 直接生成报告或使用PC对数据进行处理
- ◆ 闸门报警



标准配置

- 主机
- 超声探头
- 内置电池
- 充电器
- 存储卡
- 耦合剂
- 信号线
- 说明书
- 扫查器
- 2米信号线
- 上位机软件



中海油海上平台应用

