

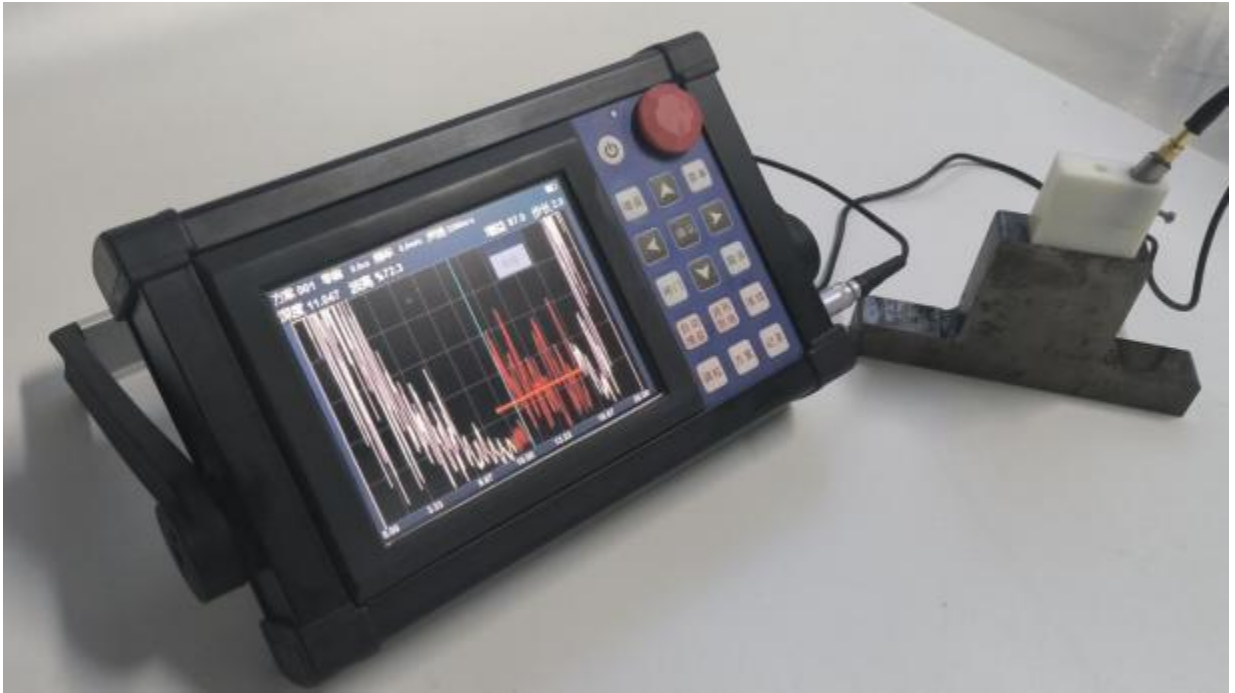
淬火硬化层深度测量仪



- 适合中高频淬火硬化层厚度测量
- 厚度值分辨率：0.001mm
- 蓝牙无线传输，手机 APP 现场生成报告
- 单电 15 小时连续工作
- IP65 防护标准，坚固耐用，防水防尘

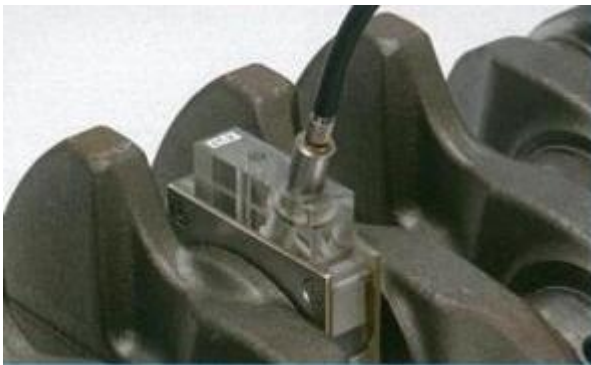
BSN75

淬火硬化层深度测量仪

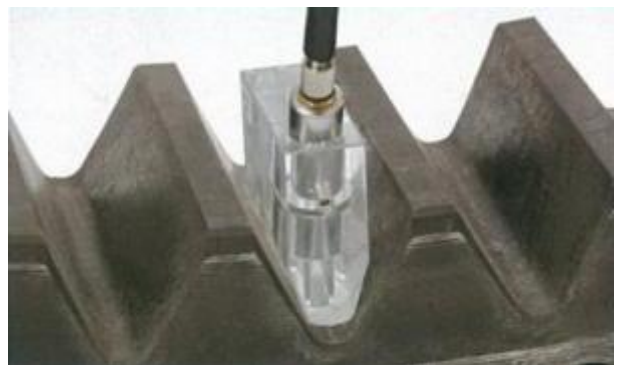


产品简介

- 本产品目前主要针对中高频淬火硬化层深度进行精准测量；
- 广泛应用于建筑机械，风力，汽车制造和船舶等各种工业场景；
- 测量轴承，齿轮等各种热处理工件，另外还可以测量焊肉厚度；
- 测量不同材料结合面，测量铝合金铸造件回熔深度等各种非热处理应用



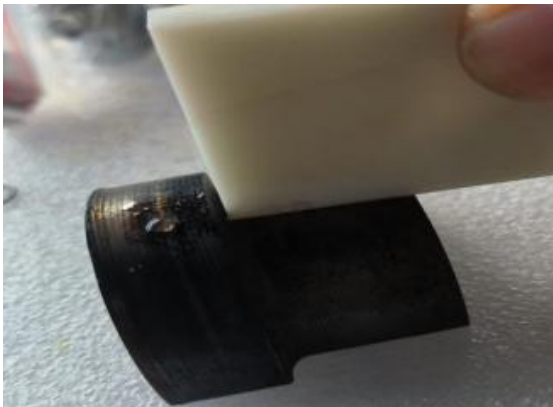
曲轴测量



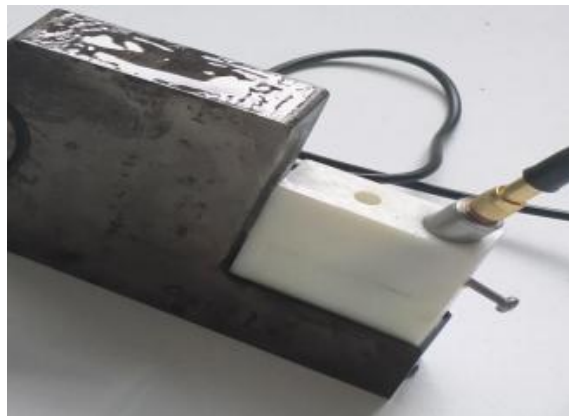
齿轮测量

产品特点

- 精准测量各种中高频淬火产品的硬化层厚度，测量分辨率达到 0.001mm。
- 自动竖直定位闸门，智能定位分层位置。指示清晰，操作简便。
- 彩色 Bscan，方便查看整体工件表面淬火情况。
- 120dB 增益调节范围，90dB 以上灵敏度。超高信噪比，波形清晰稳定，抗干扰设计，不惧恶劣工况。
- 12 位 AD，高速采样，波形细腻，细节尽显，灵敏度和分辨力超高，可以精准定位波形跳变位置。
- 重复频率高达 10 到 10000Hz，高速检测，波形实时流畅，易于获得理想波。
- 测量范围宽，可以测试 0.5 到 30mm 深度的硬化层。
- 远程专家工艺方案导入支持，会开机就能测量，无需设置检测参数，无需做系统校准，傻瓜化操作。
- 可根据现场工况定制各种传感器。
- 高清高亮显示，界面立体美观，人性化操作风格。
- 淬火层深度测定结果，包含所有参数和波形，按键直接保存，自动生成报告，
- 可在机器内部存储，也可用 U 盘实现无限扩展。
- 蓝牙无线传输，手机 APP 现场生成报告，并实现打印。
- IP65 防护标准，合金与硅胶结合外壳，坚固耐用，防水防尘，支架任意角度。
- 单电 15 小时连续工作。



棒材测量



平面测量

技术参数

- 检测范围：1 米
- 声速范围：(100~20000)m/s
- 重复发射率：10-10000Hz 可调节
- 动态范围：≥38dB
- 垂直线性误差：≤1.5%
- 水平线性误差：≤0.2%
- 分辨力：>40dB(5P14)
- 灵敏度余量：>66dB(深 200mm Φ2 平底孔)
- 数字抑制：(0~80)%，不影响线性与增益
- 测量分辨率：0.001mm
- 重复性：0.1mm
- 闸门：进波门、失波门；单闸门、双闸门
- 报警：蜂鸣报警，LED 灯报警
- 电源：直流（DC）9V
- 电池工作时间：15 小时
- 外型尺寸：245×150×52 (mm)
- 重量：1.5kg
- 环境温度：(-20~50)℃
- 相对湿度：(20~95)%RH
- 脉冲幅度：100V、200V、300V、400V、500V 分级选择，适用探头范围广
- 脉冲宽度：在(0.03~0.51)μs 范围内连续调节，以匹配不同频率的探头
- 探头阻尼：50Ω、100Ω、150Ω、400Ω 可选，满足灵敏度及分辨率的不同工作要求
- 硬件实时采样：高分辨率 12 位 AD 转换器，采样速度 400MHz，波形高度保真
- 检波方式：正半波、负半波、全波、射频检波
- 滤波频带：(0.2~35) MHz
- 闸门读数：单闸门和双闸门读数方式可选；闸门内峰值读数
- 总增益量：120 dB（设有 0.1dB、1dB、2dB、6dB 步进值）
- 插头插座：LEMO01

标准配置

1	主机	1 台
2	常规探头	1 个
3	9V 电源适配器	1 个
4	探头连接线	1 根
5	产品包装箱	1 个
6	使用说明书	1 本
7	合格证、装箱卡、保修卡	1 套
8	PC 软件	1 套
9	校准试块	1 个

选配

1	皮套
2	其他种类探头
3	其他探头线缆
4	耦合剂
5	蓝牙打印机