



WeiXin NETWORK SERVICE ASSISTANT

维信仪器网络业务助手 (TestPro-NSA)



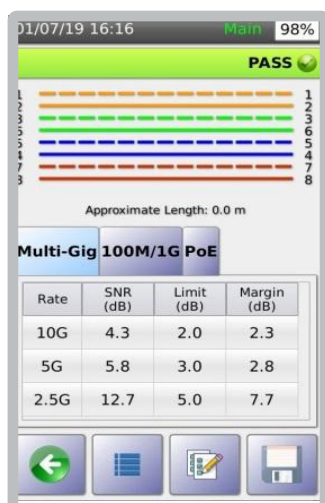
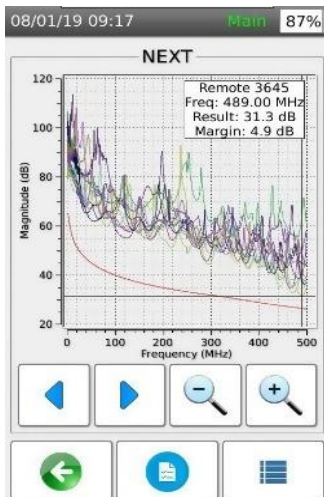
TestPro 测试平台 (主机)



- AD-NSA 测试适配器
- ◇ 信道认证
 - ◇ POE
 - ◇ 多速率信噪比

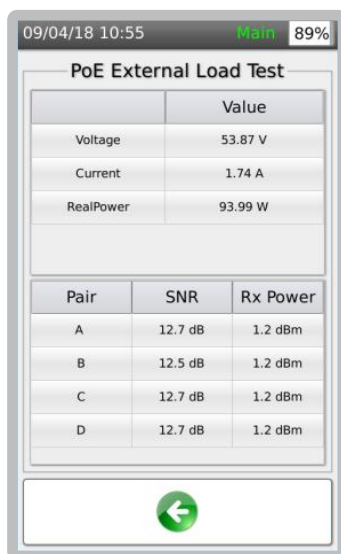
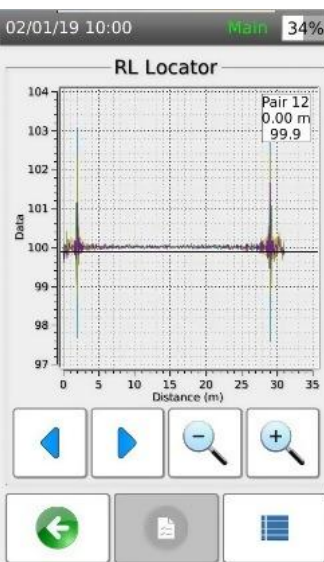


远端测试模块



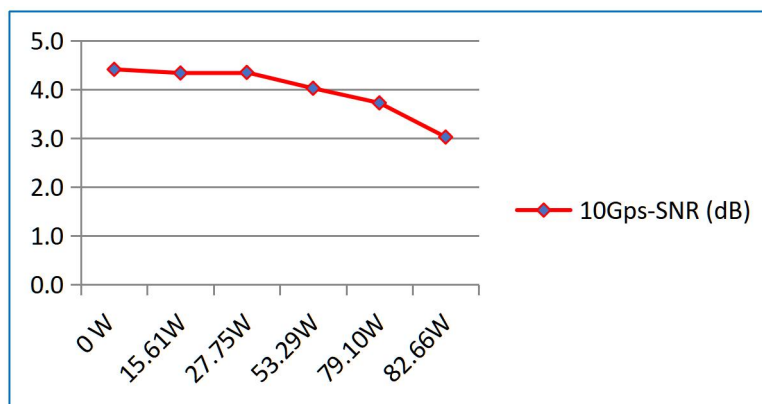
网络业务助手 (TestPro-NSA) 的线缆认证端口的测试带宽达 3GHz, 能对 D 级 ~ I/II 级布线系统的大部分传输参数进行认证。

接线图实时测试 (LiveWiremap™) 功能, 无需按键, 即可方便、快捷地在导体连接瞬间自动显示连通性结果。



TestPro-NSA 提供“回波损耗定位 (TDR-RL)”和“近端串扰定位 (TDR-NEXT)”两种辅助故障定位功能, 其独有的屏蔽故障定位能力, 能探测到屏蔽局部破损位置。

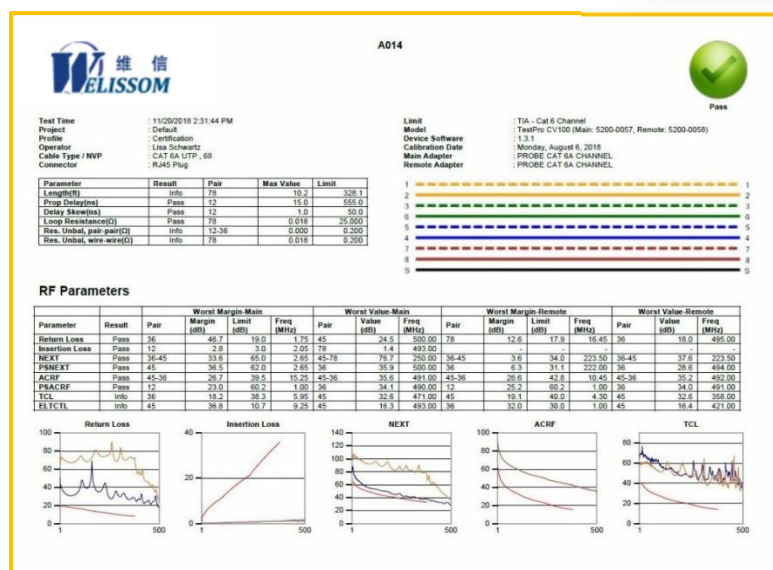
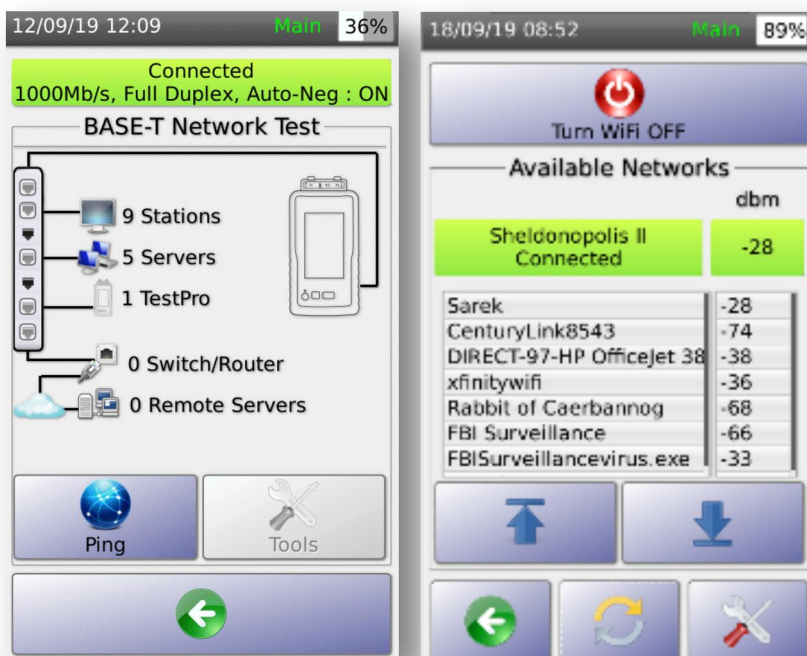
通过 AD-NSA 测试适配器的“多速率/PoE”端口将网络业务助手 (TestPro-NSA) 接入 PoE 网络后, TestPro-NSA 能仿真 PoE 用电设备, 实时监测 PoE 真实电压/电流/功率。并能测试出数据线缆承载 PoE 功率后的信噪比余量。



PoE 负载功率增加, 10Gbps 传输链路的信噪比随之降低

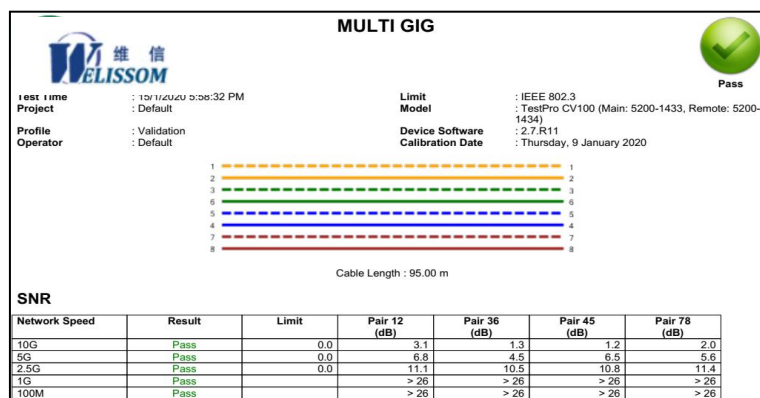
网络业务助手 (TestPro-NSA)

不仅能对物理层进行测试，还能通过“网络发现”功能显示网络拓扑图。通过10/100/1000M 有线和 WiFi 接口对网络连通性测试。



信道传输性能测试报告

网络业务助手 (TestPro-NSA) 能存储超过 10,000 条测试记录，并支持 U 盘和云存储。使用与之配套的 TestDataPro 测试记录管理软件，可组织和管理测试结果，将线缆认证、多种传输速率下的信噪比、实际 PoE 承载能力等测试数据生成.csv 或.pdf 格式的测试报告。



多速率/PoE 测试报告

技术指标

尺寸

200mm X 105mm X 50mm

显示

5" TFT 彩色触屏,

分辨率 800 x 480 像素

电池

- Li-Ion
- 3.7V / 13,200 mAh
- 典型工作时间 9 小时

电源适配器

- 5V, 3A (标配)
- 5-12V (可选)
- 2.1mm DC 插头

测试平台操作系统

Linux

USB 接口

- U 盘
- MicroUSB 连接 PC 机

主机侧面 RJ-45 接口

10/100/1G 网络连通性测试

测试平台测试适配器接口

- 高频连接器, 测试接口支持 5000 次插拔
- 适配器与测试平台支持热插拔

测试引擎

- 9-通道 混合模式
- 射频 (RF) 和直流 (DC) 测试引擎业内最高性能数据电缆测试架构专利

频率范围

- 0.1 – 3,000 MHz

测试时间

- CAT6A 自动测试: 6 秒

接线图

- 只要端到端连接 2 根导体, 就能识别所有可能的连接情况

DC 电阻

- 量程: 0 ~ 50 Ω
- 线对间和线对内电阻不平衡, 符合 TIA 1152A 规定

音频发生器

730Hz ~ 1440 Hz

射频测试

- IL, RL, NEXT, ACR-F, TCL
- 符合 TIA 和 ISO/IEC 标准规定的所有强制和可选射频测试项目
- 支持大于 1,000 m 单线对链路双端测试

长度 (传播时延)

- 0 – 600m 分辨率 0.1m
- 时延偏差, 分辨率 1 ns

TDR- RL (回波损耗时域反射)

- 0-100 m (分辨率: 1 m)
- 定位故障距离

TDR- NEXT (串扰时域反射)

- 0-100 m (分辨率: 1 m)

阻抗

- 0-1000 Ω
- 90-110 Ω 范围内分辨率: 0.1 Ω

以太网供电 (PoE) 测试

- PoE 电源类型探测
- 90W 带载测试
- 识别 PoE 线对
- 持续负载监测

多速率以太网测试

自动测试参数

- 每个线对的信噪比 (SNR)
- 线缆诊断
- PoE 探测

网络测试

- 以太网网络发现
- 路由跟踪
- 流量发生
- Ping
- 识别 Wi-Fi 用户名 (SSID) 和接收信号强度 (RSSI)