

金牌基质胶 Gold GMatrigel, LDEV-Free , Phenol Red-Free

产品信息:

品名	货号	规格
金牌基质胶 Gold GMatrigel, LDEV-Free , Phenol	JXGM6237-1ml	1ml
	JXGM6237-5ml	5ml
	JXGM6237-10ml	10ml

产品说明:

基底膜是由连续的细胞外基质组成的膜状结构，用于分隔组织细胞（如内皮细胞、上皮细胞、肌肉细胞或神经元细胞等）与其相邻的结缔组织。基底膜在组织发育和伤口愈合的过程中会不断降解和再生。它不仅支持着细胞和细胞层，还在细胞粘附、迁移、增殖和分化中发挥重要作用，并且还能发挥屏障功能，抵挡肿瘤细胞的迁移等等。

Gold Gmatrigel 是一种从小鼠肉瘤组织中提取的基底膜溶解物，富含细胞外基质蛋白，包括层粘连蛋白（一种糖蛋白）、IV型胶原蛋白、巢蛋白、硫酸乙酰肝素蛋白聚糖和许多其他必需的生长因子。

Gold Gmatrigel 有多种用途，包括维持细胞生长或促进干细胞分化，支持类器官和其他三维体系内的细胞培养。它还可应用于促进细胞贴附、神经突生长、血管生成、体外细胞侵袭和体内成瘤等多项研究。

产品规格:

浓度：8 - 12 mg/mL 来源：小鼠肉瘤组

织

缓冲液：DMEM（无酚红），含 10 µg/mL 庆大霉素

有效期：产品自生产之日起两年内有效。

储存：请于 -80 °C 长期储存，勿使用已在 4 °C 下储存超过 24 小时的 **Gold Gmatrigel**。请在收到产品后根据需求分装，避免反复冻融。

预防措施:

处理人体细胞等生物危害材料时，应遵循安全的实验室程序，并应穿戴相应防护服

使用限制:

- 仅供实验室研究使用，不可用于诊断
- 本产品诊断或其他临床用途中的安全性和有效性尚未确定
- 实验结果可能因来自组织或细胞的供体或来源差异而有所不同

产品质量:

A. 无菌测试

- 31 种生物体和病毒的检测结果为阴性，包括支原体、17 种包含在 MAP 测试中的细菌及病毒，以及包括 LDEV 在内的 13 种其他鼠类传染因子
- 通过 USP 无菌测试
- 通过 LAL 检测，内毒素浓度 ≤ 8 EU/mL

B. 功能验证

- 血管形成试验：**Gold Gmatrigel** 可促进人（HBMVEC; HUVEC）或小鼠（SVEC4-10）内皮细胞形成毛细血管状结构

C. 凝胶验证

- **Gold Gmatrigel** 在 37 °C 的条件下于 20 分钟内形成凝胶，并在 37 °C 的培养基中保持凝胶状态至少 14 天

操作指南:

在 2 - 8 °C 下过夜解冻 **Gold Gmatrigel**。不同冰箱温度可能会有所不同，因此我们建议在解冻过程中将 **Gold Gmatrigel** 置于冰上，后再将冰置于冰箱内。解冻的 **Gold Gmatrigel** 将在 10 °C 以上的温度下快速固化，因此在使用 **Gold Gmatrigel** 时，请将其置于冰上以防止过早凝固。

Gold Gmatrigel 有许多应用，不同应用需要不同的厚度和浓度。血管形成试验、大鼠主动脉组织分化为毛细血管样结构（主动脉环试验）、上皮类器官形成或肿瘤类器官形成等应用需要厚凝胶。其他一些应用，例如原代细胞的增殖，则需要薄涂层。

A. 厚凝胶法

1. 按照上述指南解冻 **Gold Gmatrigel**
2. 通过缓慢上下吸取使 **Gold Gmatrigel** 均质化；
在过程中小心且不要吸入气泡
3. 将培养皿置于冰上，吸取 **Gold Gmatrigel** 加入到培养皿表面
4. 将加入 **Gold Gmatrigel** 的培养皿在 37°C 的环境下放置 30 分钟以形成凝胶
5. 加入 **Gold Gmatrigel** 的培养皿即可用于下一步实验

B. 薄层法（非胶凝）

1. 按照上述指南解冻 **Gold Gmatrigel**
2. 通过缓慢上下吸取使 **Gold Gmatrigel** 均质化；在过程中小心且不要吸入气泡
3. 用预冷的无血清培养基将 **Gold Gmatrigel** 稀释至所需浓度。对于原代细胞的繁殖，推荐使用 1:100 稀释。您仍可能需要根据经验确定适合您的应用的最佳浓度
4. 加入足量稀释后的 **Gold Gmatrigel** 以覆盖整个细胞生长表面。建议每平方厘米加入 100 μL 的 **Gold Gmatrigel** 基质胶稀释液
5. 在室温下孵育涂布 **Gold Gmatrigel** 的培养皿一小时 6. 吸出表面涂层液体并立即铺板细胞，注意不能让涂层表面变干

数据展示:

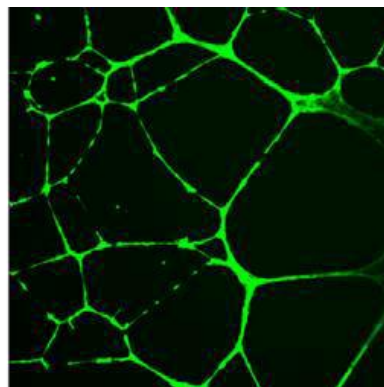
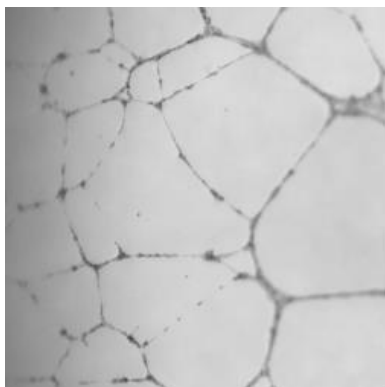


图 1. 人脐静脉内皮细胞在 **Gold Gmatrigel** 上生成血管，右图为荧光素二乙酸酯 (FDA) 染色后的结果。

官方网址：<http://www.gcnexion.com.cn>

订货热线：4006169114、020-84224925

Email: whiga22@126.com

