

徕卡BLK360迷你激光扫描仪

轻巧易携 畅享扫描



徕卡BLK360迷你激光扫描仪

——重新定义实景获取工作方式

BLK360是徕卡推出的一款全新的三维激光扫描仪，以微型化、轻量化理念设计，基于徕卡200年的制作工艺技术，集激光扫描技术、图像获取技术于一身，采用黑色阳极氧化铝外壳，外形炫酷，机身小巧，操作简单，使用方便，无需整平，无需标靶，一键操作，三分钟即可完成全景影像的获取和三维激光点云的扫描，实景复制如此简单，高清晰的影像、高质量的点云，为您探知世界增添了一把新的利器！



无需整平 放稳即测

卓越的补偿技术，免去外业精确整平的设站操作，节省设站时间，放稳即可工作，无需整平，无需精调，提高外业扫描效率。



扫描+拍照 仅需3分钟

全景图像的获取+三维点云的扫描，一站作业总共仅需3分钟，节省外业测量时间，提高效率，节约成本，保证项目进度



专业便携工具包

全套附件轻松收纳，附件合理有序摆放，可拎可挎，携带方便，出行轻松。



轻便设计 携带方便

机身仅重1kg，两瓶水的重量，外业测量不再不堪重负，减轻外业人员的劳动强度，轻便易携，为您减负。

外形炫酷 机身小巧

高度16.5cm，直径10cm，只有普通水杯大小，应用场景更广泛，即便是无法进入的狭小空间也能扫描，满足特殊行业的扫描应用需求。





一键操作 易学易用

整个机身只有一个操作按键，一键开机、一键扫描，扫描就是如此简单，无需专业测量技能，无需繁杂的设置流程，易学易用。



全景相机 HDR技术

3个内置相机和LED闪光灯，采用HDR图像获取技术，可快速获取360°高清晰全景照片，真实还原现场场景，接近人眼视觉效果，方便点云处理和纹理贴图。



WiFi热点 无线遥控

人员不便进入区域可通过WiFi无线热点功能，通过APP软件进行远程遥控操作，无需数据线，并可实现数据现场传输，保障人身安全，提高工作效率。



LED指示灯 工作状态一目了然

机身底部设计了LED环形指示灯，工作状态清晰指示，快速判断当前设备的工作状态，直观方便，提高外业工作效率。



徕卡BLK360三维激光扫描解决方案

徕卡测量系统拥有可集成组合的硬件和功能强大的软件，为客户提供专家级的、量身定制的、完全可信赖的三维激光扫描解决方案，徕卡Cyclone Register360软件是专为BLK360配备的点云处理软件，BLK360扫描获得的点云数据直接读取到Register360软件中，可实现智能拼接、智能匹配、智能浏览、智能发布；并可通过功能强大的Cyclone软件、海量数据管理的JetStream软件、无缝转换到第三方软件的CloudWorx插件，轻松应对海量点云的数据处理，可实现多用户实时协同点云处理，方便任务分工，提高处理效率。

数据流程

BLK360

Cyclone



轻

小

快



■ 智能拼接

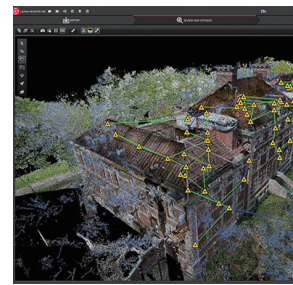
点云可实现自动拼接；也可通过站点进行匹配拼接，以及点云对齐拼接等多种智能拼接方式



■ 智能发布

可发布成E57、JetStream、TruView多种形式，满足第三方软件的数据处理、Cloudworx无缝扩展处理、网络数据共享等多种需求

软件友好时尚，
卓越处理引擎，
中文操作界面，



■ 卓越引擎

卓越的数据处理引擎，
点云加载速度加倍提升，
大大节省数据处理时间





Register360



Truview

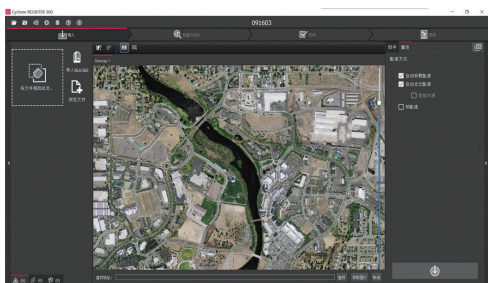
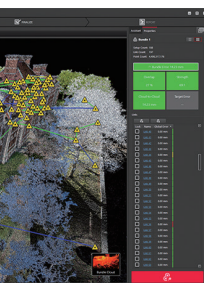


简洁而不简单
加载速度倍升
轻松掌握操作



■ 智能浏览

多种点云浏览查看方式，新增了飞行漫游查看方式，可轻松自由浏览点云数据



■ 背景地图

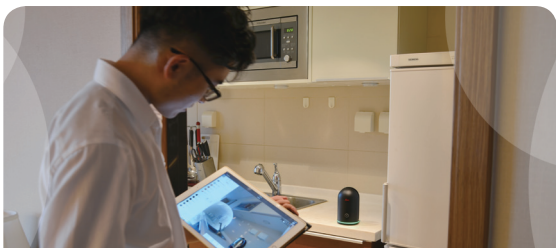
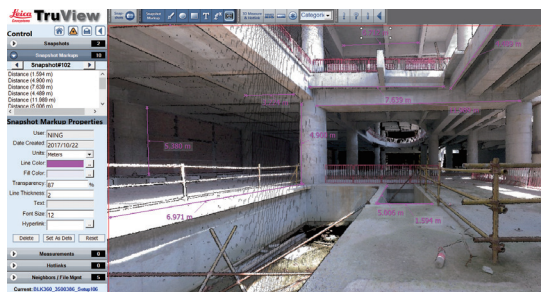
可看到测区地图，测区概况一目了然，信息随时掌握，清晰知道测站位置，处理数据得心应手



及时便捷的网络共享，随时随地查看

■ 网络数据共享，数据最大化利用

通过网络把数据进行发布共享，随时随地可在IE浏览器中查看点云图像

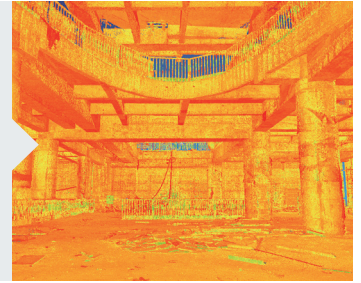


行业应用



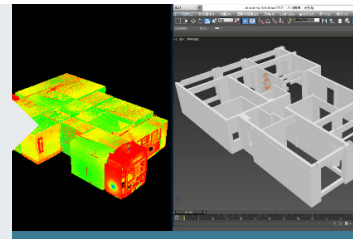
建筑BIM

测量是连接建筑设计方与施工方的最有效、最直接的桥梁，BLK360三维激光扫描仪可快速、高精度获取建筑现场的三维空间信息，并使用Cyclone、CloudWorx软件与AutoCAD、Revit、NavisWork等建筑BIM相关的专业软件进行无缝对接，徕卡测量系统可为建筑BIM提供全流程、全生命周期的测量解决方案。



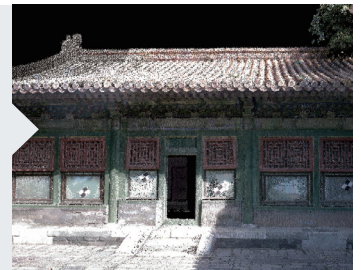
装修装潢

BLK360小巧易携带，无需整平，一键操作，数据采集和处理速度快，数据处理简单高效，点云数据与常用设计软件CAD可无缝对接，非常适合非测量专业的建筑设计装修客户，满足其多测站、小场景、易操作的使用需求。



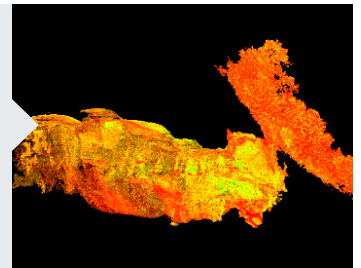
文物保护

BLK360采用WFD波形数字化技术和HDR图像技术，可在3分钟内快速获取三维空间点云信息和360°全景影像，并可发布成TruView，使用IE浏览器随时随地查看现场数据，为文物数字化存档、三维建模、尺寸量测、信息共享等提供基础数据。



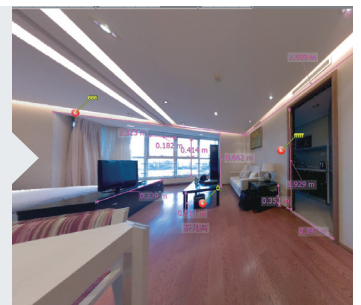
地质勘察

地质勘察的作业环境非常恶劣，使用常见的三维激光扫描仪，不便携带，且对使用人员的技术要求较高。用BLK360勘察野外作业轻便易携，工作不劳累，操作简单，不用整平，放稳就可扫描，是地质勘察特别是岩穴数字化的最佳利器，为旅游开发、地质分析提供基础数据支撑。



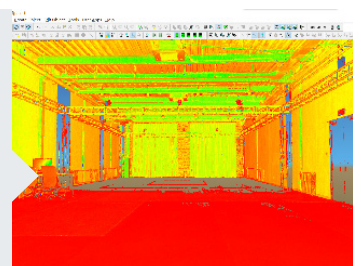
警务法务

在刑侦、事故、消防等公共安全事务中，BLK360三维激光扫描仪可快速获取高清晰的全景影像和三维空间信息，能够真实、全方位还原现场，并提供高精度的三维空间位置信息，并可通过CloudWorx软件与AutoCAD无缝对接，快速生成平面图，通过TruView把现场数据分享到整个系统中，所有相关人员都可通过网络查看分享现场数据，为案件分析、汇报提供直观的数据依据。



影视制作

随着计算机技术的发展，虚拟现实在影视制作中的应用场景越来越多，三维激光扫描仪的应用也越来越普遍，通过轻便小巧的BLK360三维激光扫描仪，可快速获取三维实景，轻松模拟车祸现场、汽车特效等各种特技画面场景。



BLK360技术参数

扫描

距离测量系统	超高速WFD（波形数字化）增强技术
激光安全等级	1级（符合IEC 60825-1:2014）
激光波长	830nm
视场角	水平：360° / 垂直：300°
扫描范围*	0.6 - 60米
扫描速率	高达 360,000点/秒
测量速度	3分钟内可完成全景扫描和拍照
测距精度	4mm @ 10m / 7mm @ 20m
点云精度	6mm @ 10m / 8mm @ 20m
扫描分辨率	3级可调设置

设计规格

外壳	黑色阳极铝
尺寸	高：165mm 直径：100mm
重量	1kg
保护罩	透明外壳和集成式支架
安装方式	快拆式接口

操作方式

单机操作	一键式操作
遥控操作	iPad应用，苹果iPad Pro 12.9寸/iOS 10或更高版本
无线通讯	集成无线模块WLAN（802.11b/g/n）
内存	可存储超过100个站点数据
安置	正置或倒置

电源

电池类型	内置可充电锂电池（徕卡GEB212电池）
容量	典型>40站

图像获取

相机系统	3镜头1500万像素，全景影像1.5亿像素， 支持HDR技术和LED闪光灯，全景影像范围360° x 300°
------	--

环境规格

工作温度	+5 至 +40°C
防尘防水	IP54（IEC60529）

所有精度指标均为1sigma

* 78%反射率

海克斯康，信息技术解决方案的全球领导者，整合地理空间企业与工业企业应用，推动质量改进以及生产力的提高。其解决方案能够将传感器，软件，行业经验和用户工作流程全部集成于智能信息生态系统之中，使信息识别更具操作性，被广泛应用于众多行业。

海克斯康集团在中国拥有七海测量技术（深圳）有限公司、海克斯康测量技术（青岛）有限公司、海克斯康测量系统（武汉）有限公司、海克斯康方案应用与系统集成（青岛）有限公司（北京）、海克斯康测绘与地理信息系统（青岛）有限公司、靖江量具有限公司、徕卡测量系统贸易（北京）有限公司、徕卡测量系统（上海）有限公司、徕卡测量系统有限公司、欧达电子有限公司、苏州天萨精密量仪技术有限公司、思瑞测量技术（深圳）有限公司、台湾海克斯康测量仪器股份有限公司、鹰图软件技术（青岛）有限公司（北京/上海）、鹰图（中国）有限公司、中纬测量系统（武汉）有限公司等各类经营实体；拥有AHAB、Aibotix、BROWN & SHARPE、COGNITENS、DEA、ERDAS、Hexagon Ventures、Hexagon Solutions、INTERGRAPH、LEICA GEOSYSTEMS、LEITZ、M&H、NOVATEL、OPTIV、PC-DMIS、PREXISO、Q-DAS、QUINDOS、ROMER、TESA、VERO、中纬（GEOMAX）、思瑞（SEREIN）、七海（SEVENOCEAN）、棱环牌等国内外知名品牌；借助全球化的资源优势为企业和用户的世界一流的集成解决方案。

www.hexagonchina.com.cn



徕卡测量官方微信公众号



服务号：徕卡测量系统



订阅号：徕卡测量快讯

徕卡测量系统贸易（北京）有限公司
北京市朝阳区朝外大街16号中国人寿大厦2002-2005室（100020）
电话：+86 10 8569 1818
传真：+86 10 8525 1836
电子信箱：beijing@leica-geosystems.com.cn

徕卡测量系统（上海）技术中心
上海浦东张江博云路2号浦软大厦302-303室（201203）
电话：+86 21 6106 1088
传真：+86 21 6106 1008
电子信箱：shanghai@leica-geosystems.com.cn

徕卡测量系统有限公司（香港）
九龙长沙湾777号荔枝角道田氏企业中心15楼1501-1506室
电话：+852 2564 2299
传真：+852 2564 4199
电子信箱：lsgkh@leica-geosystems.com.hk

海克斯康测绘与地理信息系统（青岛）有限公司
青岛市株洲路188号（266101）
电话：+86 532 8089 5138
传真：+86 532 8089 5100

客户呼叫中心：400 670 0058
客户短信平台：1376 150 1955
技术交流论坛：www.leica-geosystems.com.cn/bbs
公司网址：www.leica-geosystems.com.cn
徕卡App Store：www.leica-geosystems.com.cn/shopping

分销合作伙伴信息

- when it has to be right

