

徕卡BLK2GO

手持实景扫描仪

精准 简便 高效



徕卡BLK2GO 手持实景扫描仪

产品介绍

徕卡BLK2GO集激光雷达、SLAM、全景相机、IMU等先进技术于一体，仅以手持的方式就可以将周围环境扫描记录并通过三维点云及高清图像呈现出来，为用户提供一种简便、高效、智能的移动测量扫描方案。



徕卡核心科技——GrandSLAM

徕卡首次成功将激光SLAM与视觉SLAM融合，推出新型定位技术——GrandSLAM双重定位技术（由激光定位和视觉定位组成，将激光定位、视觉追踪、AI算法有机融合，从而实现高精度自主定位）。相比于传统的SLAM定位技术，GrandSLAM解决了手持移动扫描产品精度低的难题，极大地提高了定位的准确性，保证了数据的精度。



直观全景，真实还原

- 全景相机系统 + 高清细节相机，实现拍照、记录、定位三重功能；
- 逼真还原现场环境及细节，更直观，更真实；
- 为用户提供更丰富的现场资料，避免点云无法反映真实情况。



简单直观，易于使用

- 一键式设计 + LED指示灯带，简约而不简单的操作方式；
- 操作人员无需专业知识分分钟即可上手；
- 极大简化学习成本和时间，人人都是“行业专家”。



双轴雷达，既快又好

- 双方向双轴扫描，可实现42万点/秒的快速扫描；
- 快速行进也能获取高质量点云，移动不停顿；
- “鱼和熊掌兼得”，效率与精度同时有保证。

徕卡BLK2GO 手持实景扫描仪

方案组成

徕卡测量系统集成出色的硬件和功能强大的软件，为客户提供最专业的移动测量扫描方案，徕卡BLK2GO Live是为客户提供的手机便携操控软件，支持现场数据的实时查看及设备数据的管理；Cyclone Register360软件帮助客户实现一键导入、智能拼接，智能浏览和发布的模式让工作更简单。



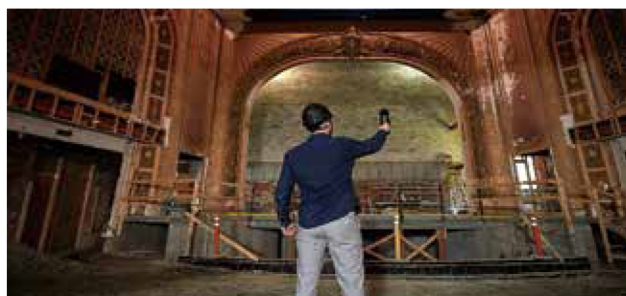
行业应用

徕卡BLK2GO是一款变革性的移动扫描产品，它的出现使移动扫描产品更加智能化、微型化。凭借其精准定位、极简操作、小巧轻便的优势迅速的应用到各个行业中。



空间管廊

BLK2GO无需GPS信号，在室内及密闭空间中依靠GrandSLAM实现室内高精度定位。



文物保护

BLK2GO能够在移动过程中快速获取点云数据及全景影像，为文物数字化存档提供基础数据。



建筑测量

BLK2GO小巧易携带，边走边扫，操作简单。无缝对接CAD，直接生成建筑剖面图，快速绘制平面图。



影视娱乐

BLK2GO操作简单，非专业人员也可轻松上手。可在短时间内快速获取三维构建场景，用于各种特效场景制作。

徕卡BLK2GO 手持实景扫描仪技术参数

设计规格	
外壳	黑色阳极氧化铝
尺寸	高279mm, 直径80mm
重量	650g (不含电池)
雷达&图像	
激光安全等级	1级 (符合IEC 60825-1)
激光波长	830nm
视场角	360° (水平) / 270° (竖直)
扫描范围	0.5-25m
扫描速率	420, 000pts/sec
高分辨率相机	1200万像素, 90° × 120°, 滚动快门
全景视觉系统	3相机系统, 480万像素, 300° × 135°, 全局快门
精度 (基于SLAM)	
相对精度* **	0.6-1.5cm
绝对精度* ***	2cm
操作	
移动设备	适用于iPhone (iOS 12.1或更高版本) 的BLK2GO Live应用程序 包括: 扫描时进行实时2D和3D可视化, 设备状态和数据管理

通信方式	WIFI通讯 (App连接)
数据存储	可存储24h扫描数据 (压缩数据) / 6h扫描数据 (未压缩数据)
数据传输	WIFI及USB3.0
数据处理	Leica Cyclone REGISTER 360/ Leica Cyclone REGISTER 360 (BLK)
电源	
续航时间	45min~50min (单块电池)
电池重量	125g
环境规格	
工作温度	+5° C~+40° C
IP防护等级	IP54 (IEC 60529)

所有规格如有更改, 恕不另行通知。

除非另有说明, 否则所有精度规格均为一个sigma。

*按78%的反射率

**取决于环境

***受控环境 (扫描持续时间2 分钟)

版权所有Leica Geosystems AG, 瑞士Heerbrugg 2019。

Apple 和iPhone 是Apple Inc.在美国和其他国家/地区的注册商标。

徕卡测量官方微信公众号



服务号: 徕卡测量系统



订阅号: 徕卡测量快讯

徕卡测量系统贸易 (北京) 有限公司
北京市朝阳区朝外大街16号中国人寿大厦2002-2005室 (100020)
电话: +86 10 8569 1818
传真: +86 10 8525 1836
电子信箱: beijing@leica-geosystems.com.cn

徕卡测量系统 (上海) 技术中心
上海浦东张江博云路2号浦软大厦302-303室 (201203)
电话: +86 21 6106 1088
传真: +86 21 6106 1008
电子信箱: shanghai@leica-geosystems.com.cn

徕卡测量系统有限公司 (香港)
九龙长沙湾777号荔枝角道田氏企业中心15楼1501-1506室
电话: +852 2564 2299
传真: +852 2564 4199
电子信箱: lsghk@leica-geosystems.com.hk

海克斯康测绘与地理信息系统 (青岛) 有限公司
青岛市株洲路188号 (266101)
电话: +86 532 8089 5138
传真: +86 532 8089 5100

台湾海克斯康测量仪器股份有限公司
台北市中山区复兴北路150号10楼之2及之3
电话: +886 2 2716 4458
传真: +886 2 2716 4383

客户呼叫中心: 400 670 0058
客户短信平台: 1376 150 1955
技术交流论坛: www.leica-geosystems.com.cn/bbs
公司网址: www.leica-geosystems.com.cn
徕卡App Store: www.leica-geosystems.com.cn/shopping

分销合作伙伴信息