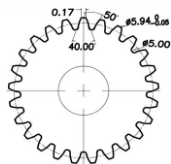
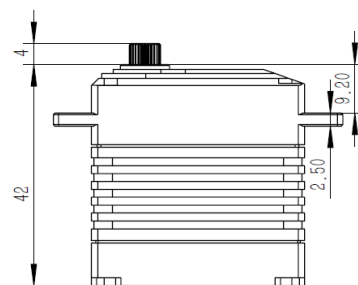
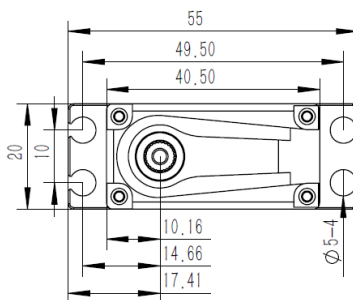


X20-3612 技术规格书



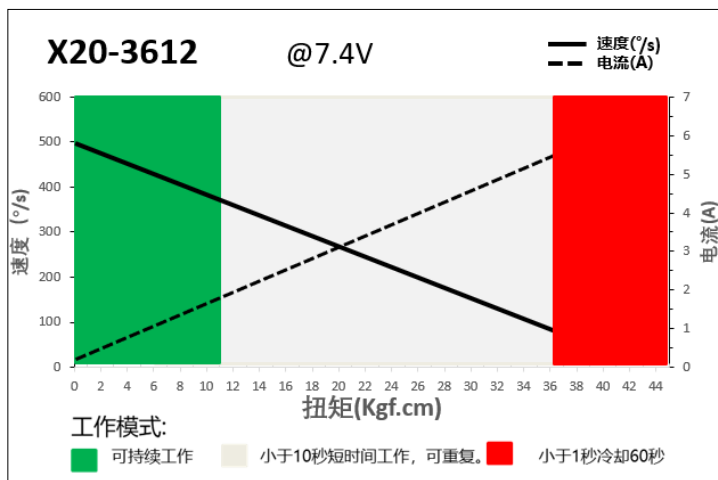
25T-6mm 花键输出轴



一、舵机参数

| | |
|--------|--------------------|
| 额定电压 | DC7.4V |
| 电压范围 | DC6.0V-8.4V |
| 堵转扭矩 | 28Kgf.cm@6.0V |
| | 36Kgf.cm@7.4V |
| | 40Kgf.cm@8.4V |
| 空载速度 | 0.15sec/60°@6.0V |
| | 0.12sec/60°@7.4V |
| | 0.11sec/60°@8.4V |
| 工作频率 | 1520us/333Hz |
| 默认角度 | ± 50°=100°Total |
| 工作温度范围 | -20°C.....+65°C |
| 壳体材料 | 铝合金 |
| 马达类型 | 无刷直流马达 |
| 齿轮材质 | 硬化钢齿轮 |
| 位置传感器 | 电位计 |
| 轴承 | 2BB |
| 外形尺寸 | 40.5*20*42mm±0.2mm |
| 重量 | 80g±10% |

二、性能曲线



三、指令信号

PWM 指令信号

| | |
|--------|--|
| 信号电压电平 | 高电平:最小.3.3V,最大.5.0V 低电平:最小.0.0V,最大.1.5V |
| 脉冲范围 | 900us-2100us |
| 脉冲对应角度 | 1000us/1500us/2000us -50°/0°/+50° |

四、电气连接

| | 引脚定义 | | | |
|--|------|----|----------|----------|
| | 1 | 黄色 | 信号 | PWM 信号输入 |
| | 2 | 红色 | DC+ | 直流电源正极 |
| | 3 | 棕色 | DC-(GND) | 直流电源负极 |