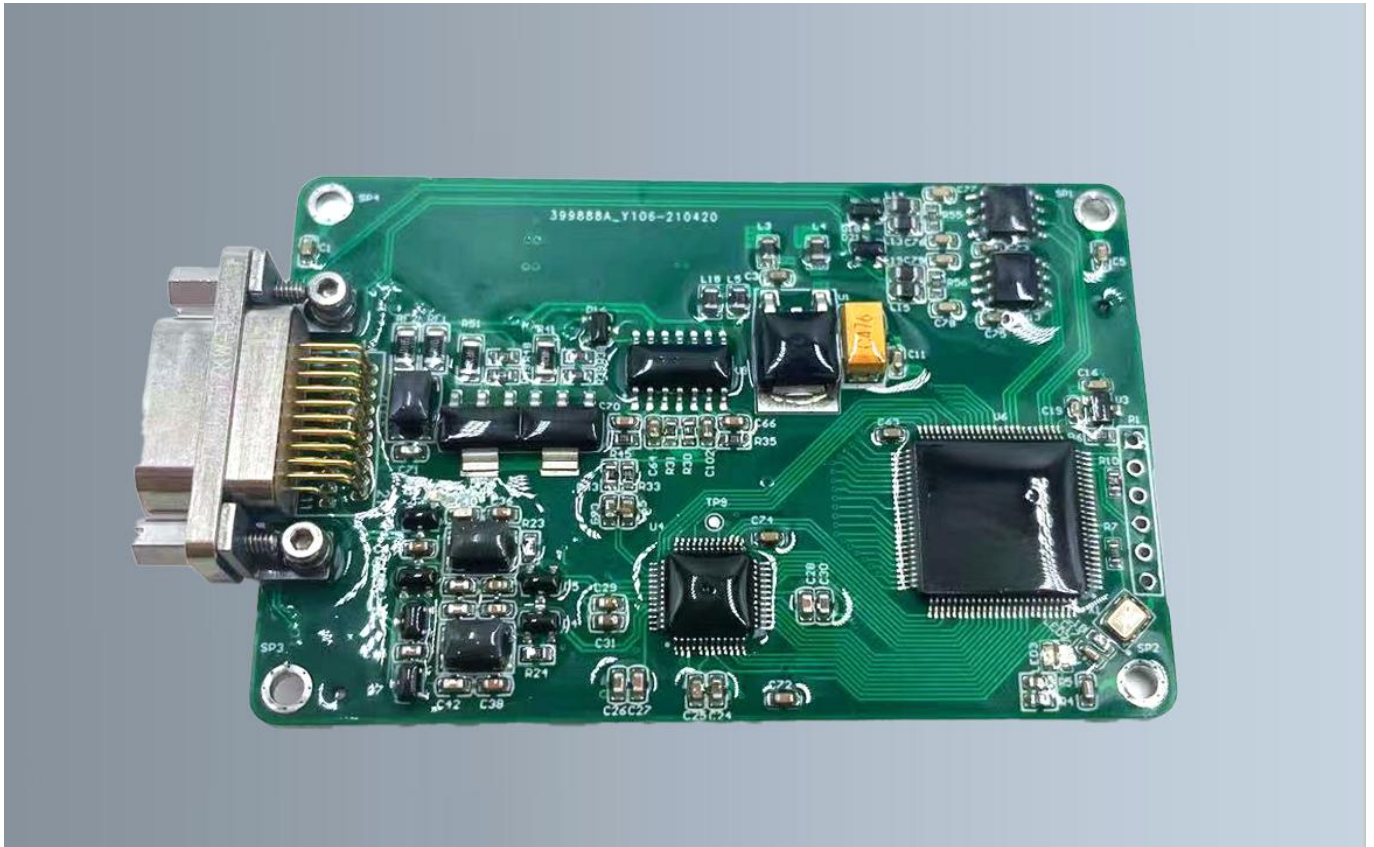


SR-0145



SR-0145 型双通道旋变解码器 使用说明书

SR-0145 型双通道旋变解码器使用说明书

概述

1.1 功能

实现双通道旋变解码，实现 SSI 编码器接口，将旋变替换 SSI 绝对值编码器。

1.2 性能

1) 双通道旋变：

激励频率：2000Hz；

变 压 比：0.5（默认），极对数 32（默认）；

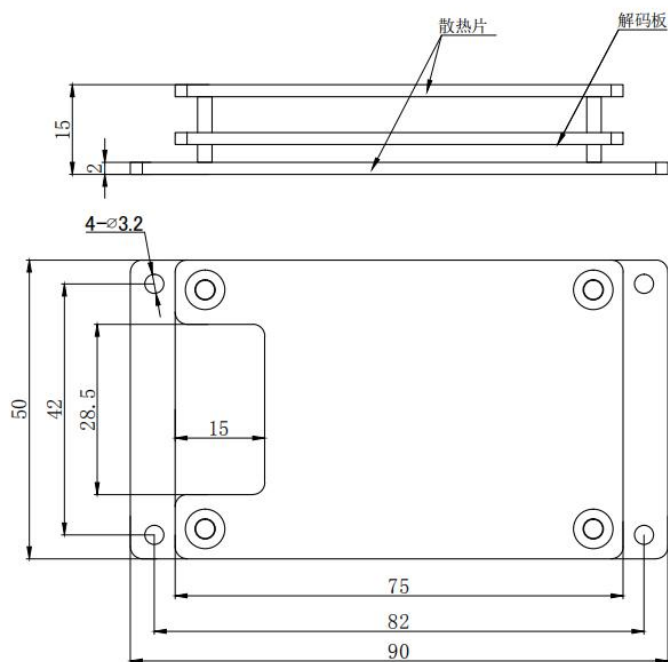
2) 输入电源：5V±0.5V；

3) 功 耗：小于 2W；

1.3 通讯接口

1 路 SSI 编码器接口，波特率：≤2.5Mbps；

1.4 外形尺寸



1.5 安装尺寸

4×3.2 固定孔，安装孔距 42mm×82mm；

2 连接器

板上插座型号为：J30J-21ZKWP7-J（母座）。

接点号	接点定义	信号内容	信号方向	备注
1	EARTH	屏蔽接地	公共	屏蔽层
2、12	+5V	+5V 电源输入	输入	电源
3、13	GND	+5V 电源地	输入	
14	CLK+	时钟信号+	输出	SSI 时钟信号
15	CLK-	时钟信号-	输出	
4	DAT+	数据信号+	输入	SSI 数据信号
5	DAT-	数据信号-	输入	
6	SIN+/S2	粗机正弦信号+	输入	粗机正弦/双绞
7	SIN-/S4	粗机正弦信号-	输入	
16	COS-/S3	粗机余弦信号-	输入	粗机余弦/双绞
17	COS+/S1	粗机余弦信号+	输入	
8、18	REF+	旋变激励+	输出	旋变激励/双绞
9、19	REF-	旋变激励-	输出	
10	SIN+/S6	精机正弦信号+	输入	精机正弦/双绞
11	SIN-/S8	精机正弦信号-	输入	
20	COS-/S7	精机余弦信号-	输入	精机余弦/双绞
21	COS+/S5	精机余弦信号+	输入	