



SPM系列

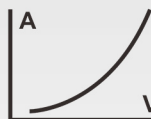
单通道直流源表

2.8"

液晶显示

4¹/₂
Digit

测量精度



电压电流
变化曲线图

10mV/1mA

高分辨率

- 电源+4位半万用表功能二合一
- 超薄机身，便携易用
- USB Device通讯接口，支持SCPI通信协议

电源指标：

- 150W / 300W恒功率设计，使用范围宽
- 过压过流保护功能
- 4组Memory快捷参数调用功能
- 上电自动输出设置功能，适用于无人值守的场合
- 恒压CV/恒流CC模式，有效保护电路

万用表指标：

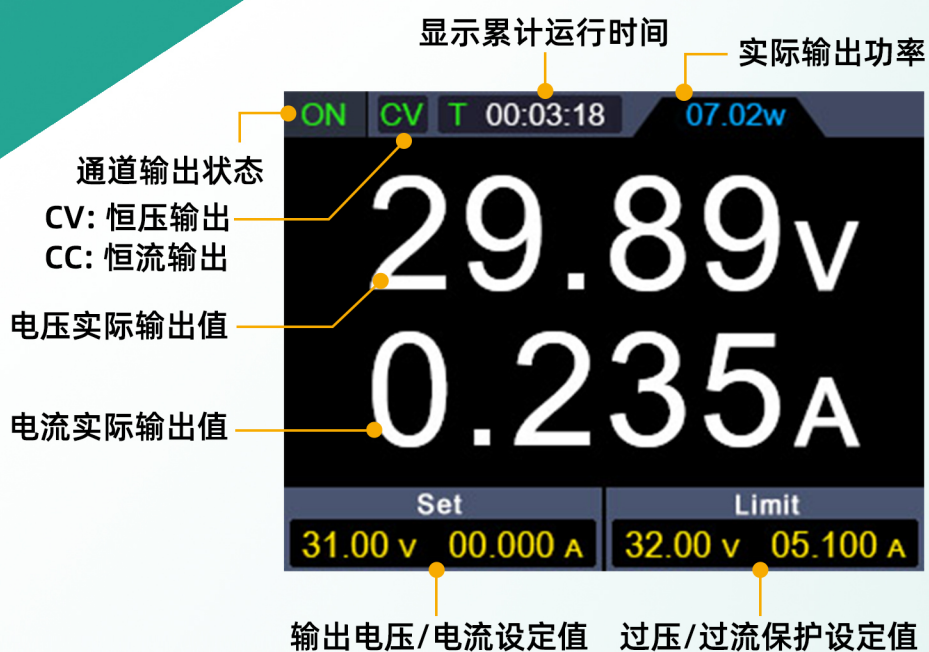
- 4位半20000计数自动量程万用表
- 可测量电压、电流、电阻、电容、二极管、通断

型号	SPM3051	SPM6053	SPM3103	SPM6103
电源通道输出	30V/5A	60V/5A	30V/10A	60V/10A
电源输出功率	150W	300W		
万用表功能	4位半万用表可测量电压、电流、电阻、电容、二极管、通断			

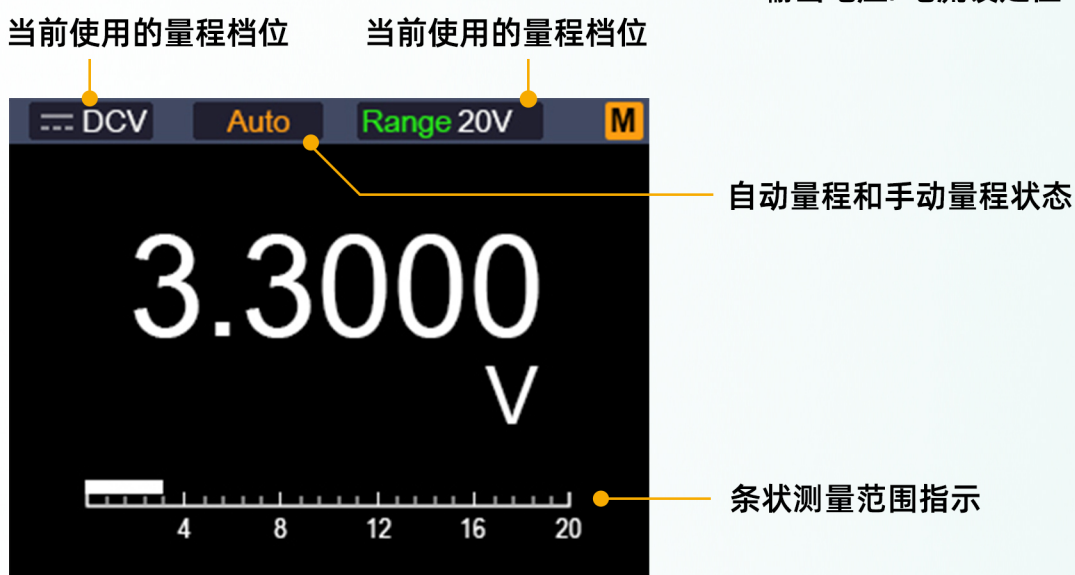
电源+万用表，让工作更便捷



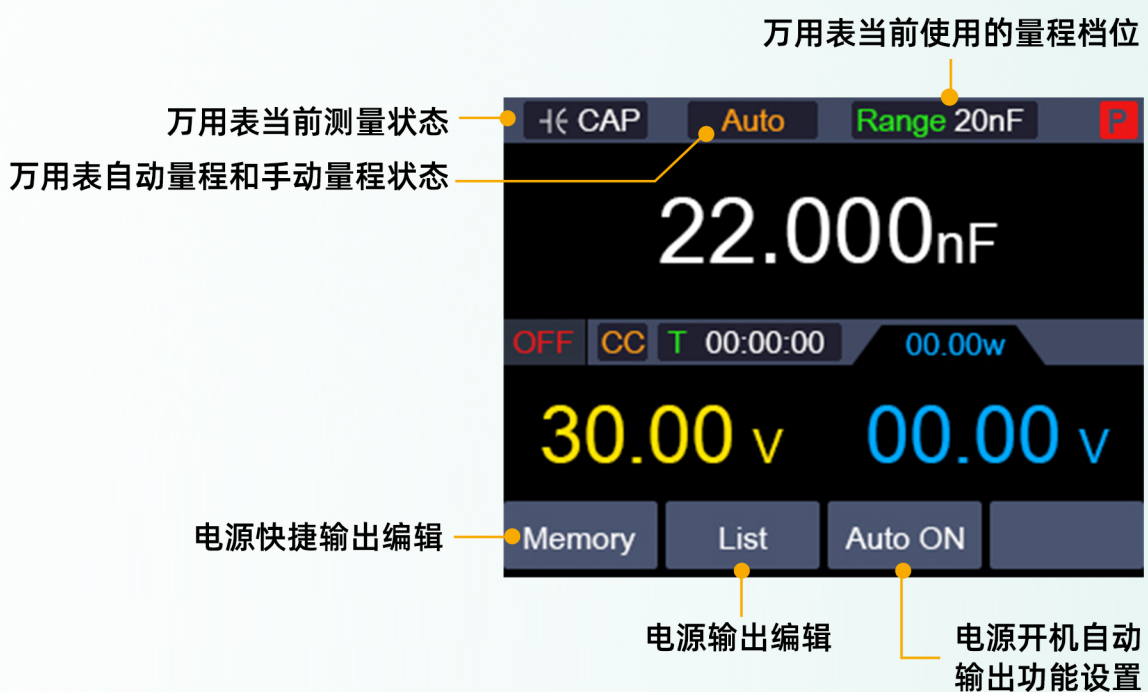
电源功能界面



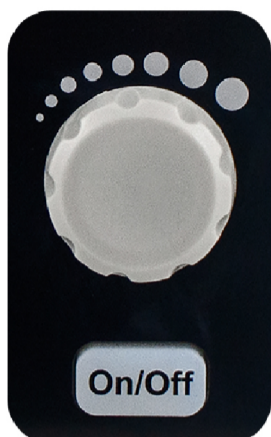
万用表功能界面



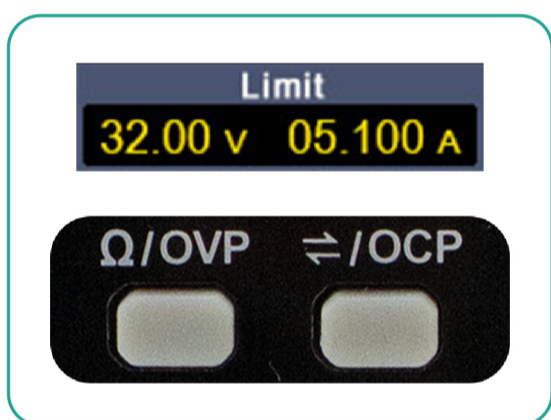
电源和万用表双显示界面



多重设置，为您的电路保驾护航



独立输出开关控制，可以保护电路。
长按可设置开机5秒后自动输出电压/电流。

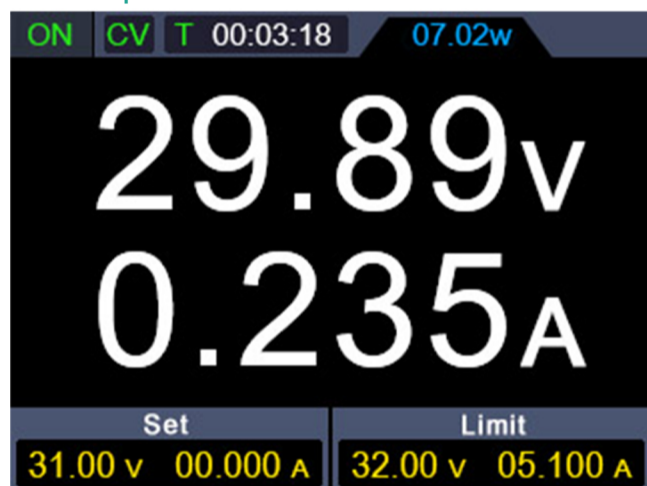


可设置过压过流值保护电路

CV: 恒压输出
CC: 恒流输出

恒压CV/恒流CC智能切换模式，有效保护电路。

当实际电流超出预设电流值时，电源自动切换到CC模式保护电路。



List 波形编辑输出，可编辑10组定时输出。

4组Memory快捷参数调用功能

	U	I	T	Y/N
6	05.00v	01.600A	00:00:10	<input type="checkbox"/>
7	04.00v	01.400A	00:00:10	<input type="checkbox"/>
8	03.00v	01.200A	00:00:10	<input checked="" type="checkbox"/>
9	03.00v	01.100A	00:00:10	<input type="checkbox"/>

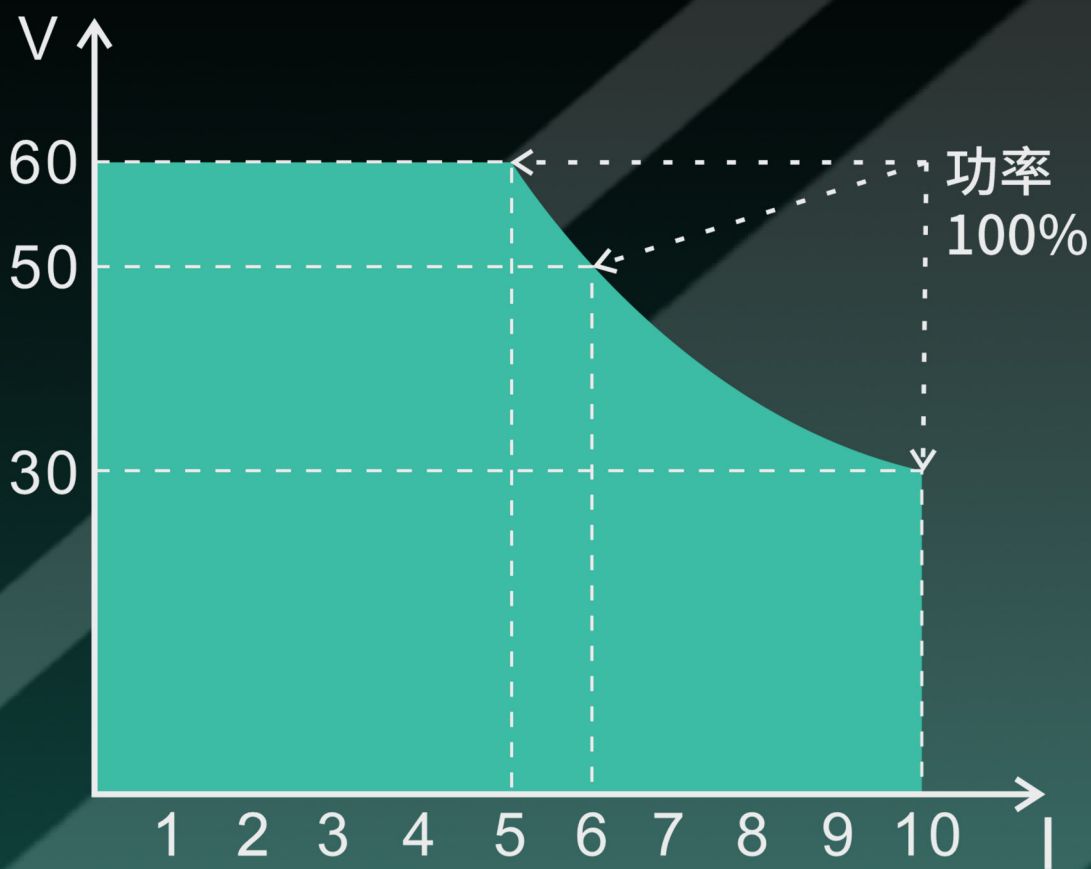
Set: 30.00 v 10.065 A Limit: 32.00 v 10.200 A

	U	I	OVP	OCP
M1	05.12v	05.000A	32.00v	10.200A
M2	14.97v	04.960A	16.00v	05.100A
M3	07.00v	02.000A	08.00v	02.500A
M4	15.00v	02.000A	32.00v	03.400A

Set: 30.00 v 10.065 A Limit: 32.00 v 10.200 A

小巧机身，电源功率足

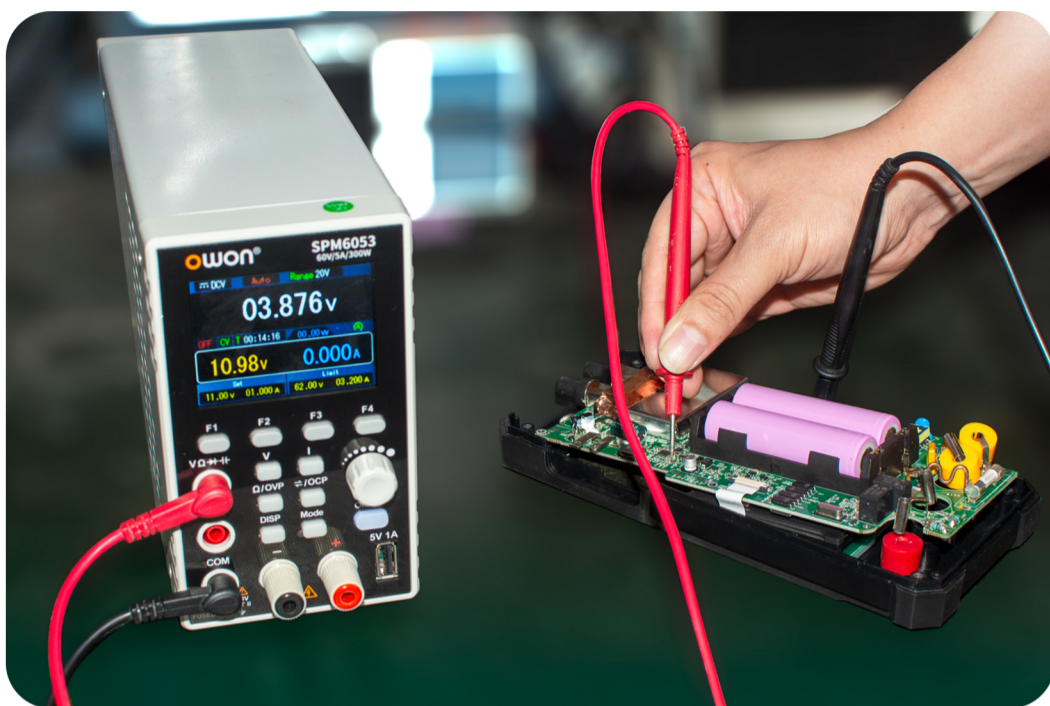
一台等于多台，恒功率设计，使用范围宽
允许用户在额定功率范围内提供较高电压和较大电流灵活配置



电源恒功率示意图（以SPM6103为例）

集合高精度万用表，方便使用

内置4位半万用表功能可测量电压、电流、电阻、电容、二极管、通断测试



多种功能， 满足您不同测试需求

输出电压/电流变化曲线监视功能。

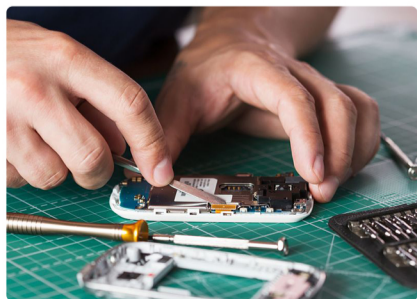
适用于手机、笔记本维修，PCB老化测试、蓄电池充放电实验等。



电池充电



老化测试



手机维修





2.8英寸LCD

按下实现相应
菜单功能切换

万用表电流电压
表笔插孔,红色为正,
黑色为负

① 电源电压设置/
万用表电压AC、DC切换

② 电源电流设置/
万用表电流AC、DC切换

③ 电源过压保护、过流保护/
万用表电阻、电容、通断、
二极管测量模式切换

④ 不同显示模式切换

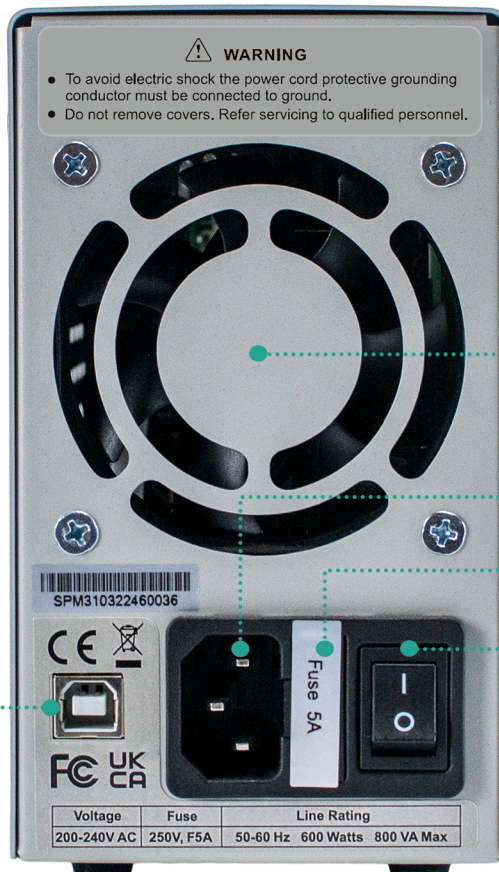
⑤ 切换电源或万用表的按键
模式控制功能

调节旋钮按键

电源输出开关和
自动开机输出控制键

前置USB,
可输出 5V/1A电压电流

通道输出端子



智能温控风扇

电源线插口

保险丝

电源开关

USB Device通信接口,
支持SCPI通信协议

Voltage	Fuse	Line Rating
200-240V AC	250V, F5A	50-60 Hz 600 Watts 800 VA Max

+ 性能参数

型号	SPM3051	SPM6053	SPM3103	SPM6103
通道	单通道输出			
电源输出总功率	150W 恒功率输出	300W 恒功率输出		
通道输出	0 - 30V / 0 - 5A	0 - 60V / 0 - 5A	0 - 30V / 0 - 10A	0 - 60V / 0 - 10A
万用表	4 位半万用表, 可测量电压、电流、电阻、电容、二极管、通断			
接口	USB Device、USB Host (5V1A)			
工作温度	0-40°C			
显示类型	2.8 英寸 (240x320) 的彩色液晶显示			
尺寸	82mm(宽) x 142mm(高) x 226mm(深)			
重量	约 1.5 公斤			

+ 电源性能参数

仪器必须在规定的温度下连续运行 30 分钟以上才能保证以下参数

型号	SPM3051	SPM6053	SPM3103	SPM6103	
额定输出 (0°C-40°C)	电压	0 - 30V	0 - 60V	0 - 30V	0 - 60V
	电流	5A	5A	10A	10A
	功率	150W	300W	300W	300W
负载调整率	电压	≤30mV			
	电流	≤20mA			
电源调整率	电压	≤30mV			
	电流	≤20mA			
设置分辨率	电压	10mV			
	电流	1mA			
回读分辨率	电压	10mV			
	电流	1mA			
设定值精确度 (12 个月内) (25°C±5°C)	电压	≤0.1% ± 20mV		≤0.1% ± 30mV	
	电流	≤0.1% ± 10mA			
回读值精确度 (25°C±5°C)	电压	≤0.1% ±20mV		≤0.1% ± 30mV	
	电流	≤0.1% ± 10mA			
纹波与噪声 (*)	电压 (Vp-p)	≤30mVp-p		≤50mVp-p	
	电压 (rms)	≤3mVrms		≤5mVrms	
	电流 (rms)	≤30mA _{p-p}			
输出温度系数 (0°C-40°C)	电压	100ppm/°C			
	电流	200ppm/°C			
回读值温度系数	电压	100ppm/°C			
	电流	200ppm/°C			
瞬态恢复时间 (50%~100%额定负载)	≤1.0ms				
存储	4 组数据				

*测试条件为噪声带宽 20MHz, 涟波带宽 1MHz, 输出端加 10uF 电解电容并联 0.1uF 瓷片电容进行测试

+ 万用表性能参数

最大位数	4 位半	自动量程	√
测量	电压、电流、电容、电阻、通断、二极管 (0-2V) 测试		
电容	20.000nF, 200.00nF, 2.0000uF, 20.000uF, 200.00uF, 2.0000mF: $\pm(3.0\% \pm 10\text{digit})$		
电压	DCV: 200.00mV: $\pm(0.3\% \pm 10\text{digit})$, 2.0000V, 20.000V, 200.00V, 1000V: $\pm(0.3\% \pm 5\text{digit})$, ACV: 200.00mV, 2.0000V, 20.000V, 200.00V: $\pm(0.8\% \pm 10\text{digit})$ 750V: $\pm(1\% \pm 10\text{digit})$		
电流	DCA: 200.00mA: $\pm(0.8\% \pm 10\text{digit})$, 10.000A: $\pm(2.5\% \pm 10\text{digit})$ ACA: 200.00mA: $\pm(1\% \pm 10\text{digit})$, 10.000A: $\pm(2.8\% \pm 10\text{digit})$		
阻抗	200.00 Ω , 2.0000k Ω , 20.000k Ω , 200.00k Ω , 2.0000M Ω : $\pm(0.8\% \pm 10\text{digit})$, 20.000M Ω : $\pm(1\% \pm 3\text{digit})$ 100M Ω : $\pm(5\% \pm 10\text{digit})$		

PRODUCT ACCESSORY

配件及包装



- ① 电源主机
- ② 说明书
- ③ 电源线
- ④ 保险丝
- ⑤ 接地线
- ⑥ 万用表表笔
- ⑦ 香蕉头转鳄鱼夹
连接线 (选配)
- ⑧ 香蕉头线 (选配)

产品尺寸 (宽*高*深) : 82 x 142 x 226 (mm)

产品规格: 产品净重约1.5kg, 产品毛重约2kg