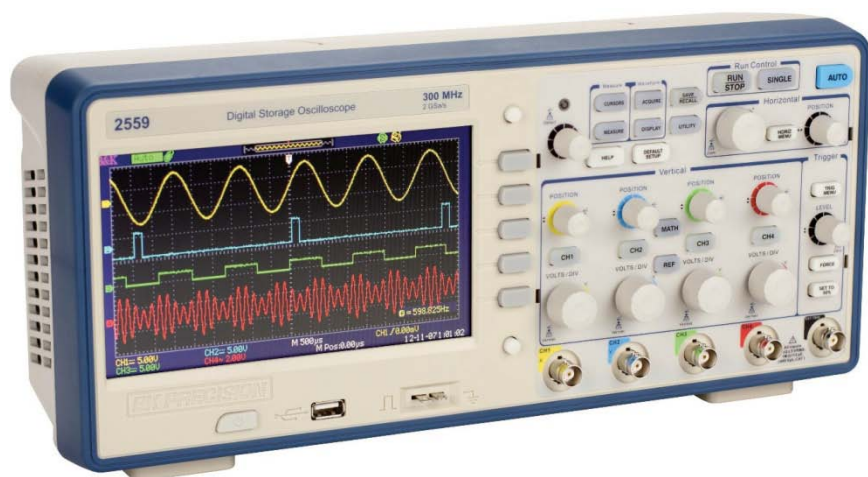


# 数字存储示波器

## 机型: 2550系列



2550系列数字存储示波器在2通道和4通道配置中提供高性能和高价值。这些示波器的带宽从70 MHz到300 MHz，采样率为2 GSa/s，提供24 kpts/Ch波形存储器、32个自动测量和包括数学函数在内的高级触发功能。2550系列宽屏7英寸TFT显示屏的设计使您能够看到更多测试中的信号，其可视面积比典型的经济型示波器（5.7英寸）大得多。

通过局域网和USB连接电脑，最大限度地提高工作效率。可下载的PC软件使您能够轻松捕获、保存和分析测量结果。所有示波器参数都可以通过PC进行控制，而无需编程。

此外，这些示波器可以使用B&K Precision的波形编辑软件WaveXpress与AWG集成。

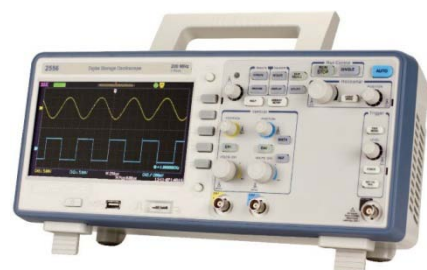
WaveXpress允许用户轻松修改从示波器下载的波形，也可用于分析深度记忆采集。

想要教授波形测量基础知识的教育工作者可以受益于禁用自动设置按钮的功能，该功能可以自动设置范围以显示信号。

2550系列示波器是设计和调试、服务和维修以及教育应用的理想选择。

### 功能和优点

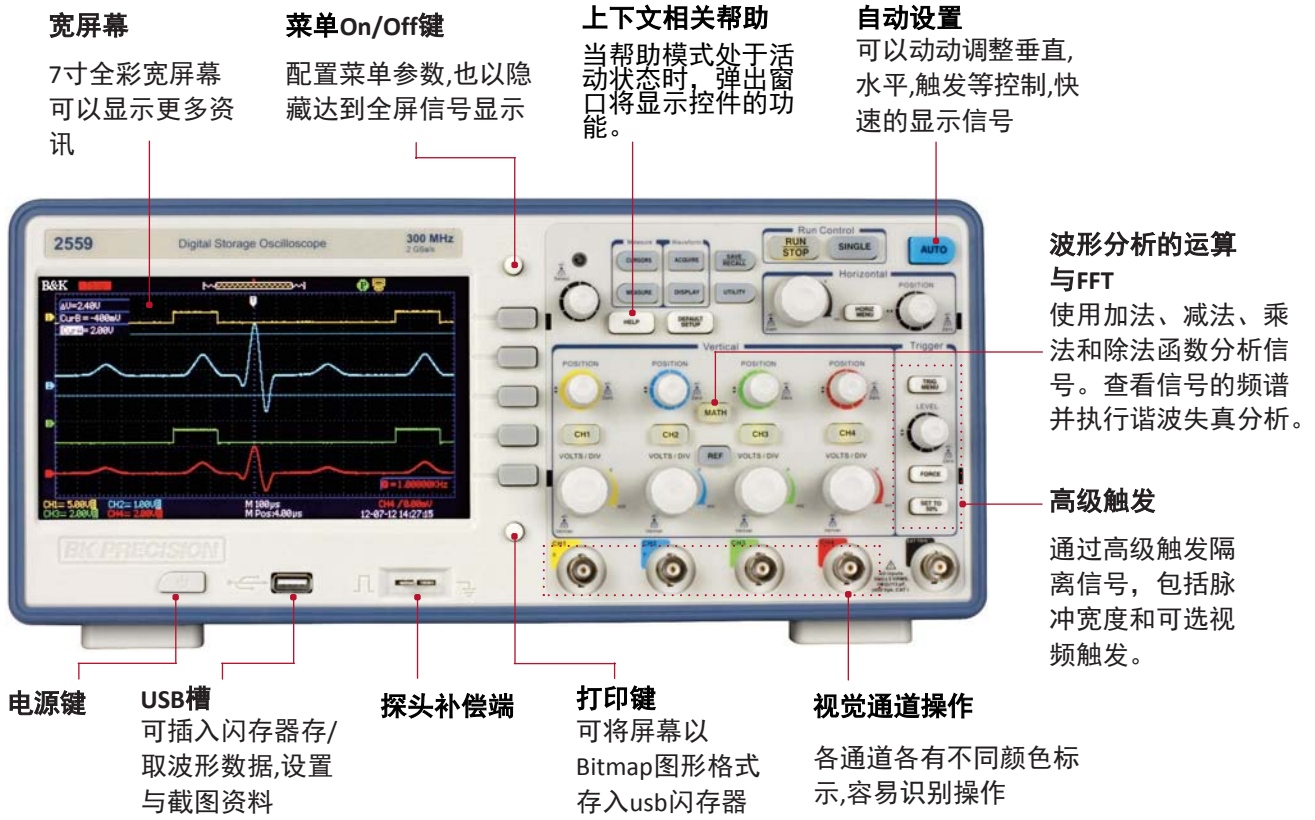
- 带宽高达300 MHz
- 2 GSa/s采样率
- 4通道采集（适用于部分型号）
- 7英寸宽屏彩色大屏幕
- FFT包括四个附加数学函数-加法、减法、乘法和除法
- 32个自动测量
- 50Ω输入耦合（200 MHz和300 MHz型号）
- 标准局域网（支持SCPI）和USB设备端口（符合USBTMC）
- 前后面板USB主机端口，用于在USB闪存驱动器上保存和调用波形设置、数据和屏幕截图
- 提供用于远程PC控制的软件
- 高级工具包括具有可调限值的数字滤波器、通过/失败测试和波形记录器模式
- 多语言用户界面和上下文相关帮助



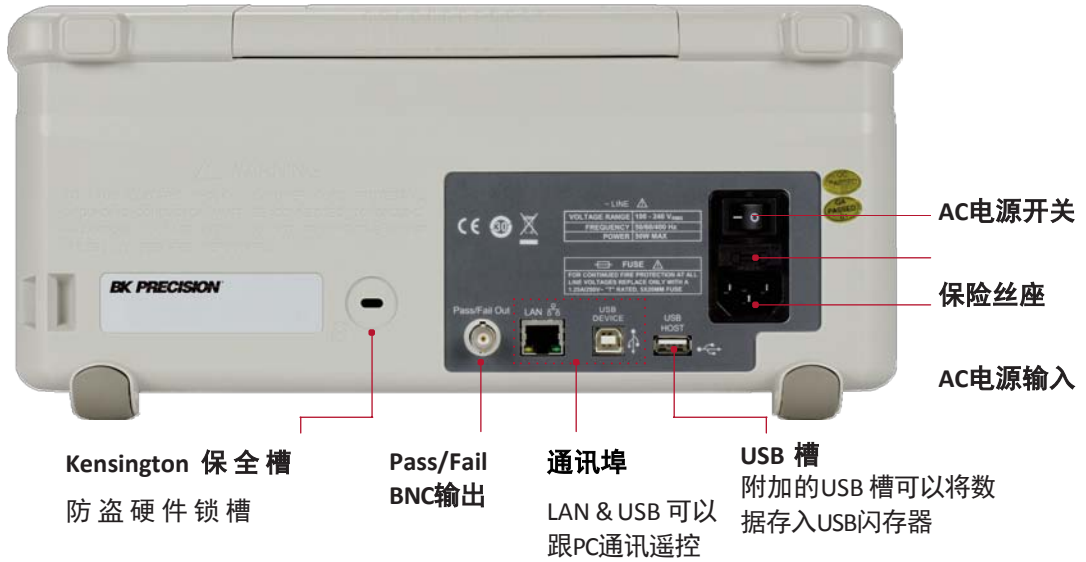
请访问[www.bkprecision.com/WaveXpress](http://www.bkprecision.com/WaveXpress)可获得更多资讯

机型	2552	2553	2554	2555	2556	2557	2558	2559
带宽	70 MHz		100 MHz		200 MHz		300 MHz	
通道	2	4	2	4	2	4	2	4

前面板

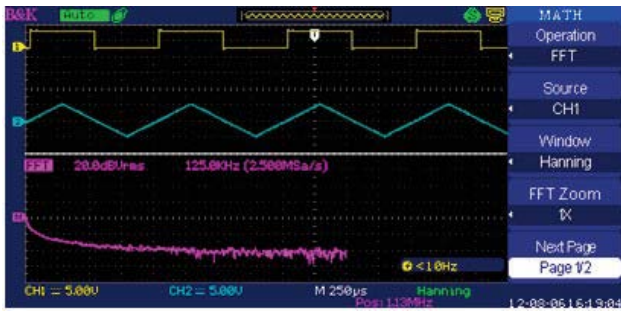


后面板



## 必备工具

### 强大的测量功能



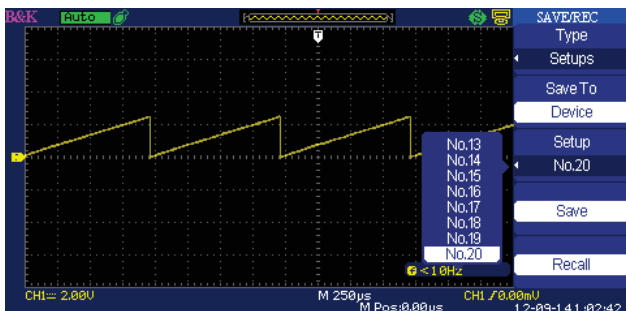
显示并测量输入信号的频谱。从4个FFT窗口中选择一个：矩形、Hanning、Hamming和Blackman。使用光标测量光谱分量的大小和频率。

### 波形记录器



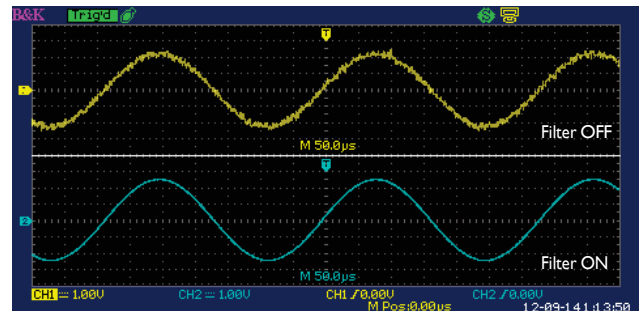
通过长时间连续记录数据并回放以进行采集后分析，监测和分析长期信号行为。数据记录在最多2500帧的序列中。

### 大型内部存储



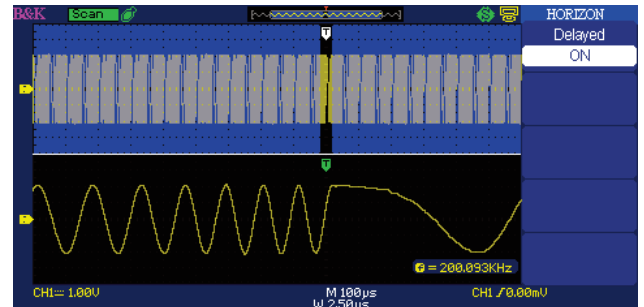
通过保存和调用内部存储器中的设置和波形，最大限度地减少调试时间。保存并调用最多20种不同的示波器设置和20种不同波形。

### 数字滤波



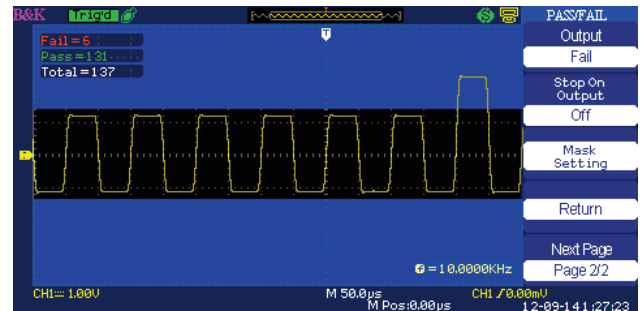
使用内置数字滤波器滤除不需要的信号成分，如各种类型的噪声。从低通、高通、带通滤波器和带阻滤波器。

### 延迟扫描/缩放



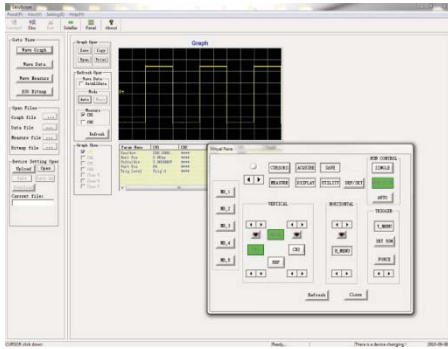
使用示波器的延迟扫描功能实时放大信号的特定区域，同时查看整个捕获的波形。

### Pass/Fail测试



生成用户定义的Pass/Fail限制，以快速识别通过/不通过测试结果。

电脑连接



高带宽无源示波器探头



PR150B



PR250B & PR500B

提供了PC软件（在B&K Precision的网站 [www.bkprecision.com](http://www.bkprecision.com)上免费下载），用于示波器和PC之间的无缝集成。通过仪器背面的USB设备端口捕获波形、屏幕图像、设置和测量结果并将其传输到Windows PC。前部和后部的USB主机端口可以快速轻松地保存屏幕。

避免限制测量系统的带宽。所有2550系列型号均标配高带宽、纤薄的无源探头（每个通道一个），帮助您最大限度地发挥作用。

特征

- 外型良好时尚
- 弹簧卡锁钩
- 易于更换的尖端
- 大型配件套装
- 符合IEC 61010-031 CATII标准
- 符合RoHS

机型	出货探头
2552	两支 150 MHz 频宽, x1/x10 探头 (PR150B型号)
2553	四支 150 MHz频宽, x1/x10 探头 (PR150B型号)
2554	两支150 MHz频宽, x1/x10 探头 (PR150B型号)
2555	四支150 MHz频宽, x1/x10 探头 (PR150B型号))
2556	两支250 MHz频宽, x10探头 (PR250B型号)
2557	四支250 MHz频宽, x10探头 (PR250B型号)
2558	两支500 MHz频宽, x10探头 (PR500B型号)
2559	四支500 MHz频宽, x10探头 (PR500B型号)



规格	2552	2553	2554	2555	2556	2557	2558	2559
<b>性能特性(Performance Characteristics)</b>								
频宽	70 MHz		100 MHz		200 MHz		300 MHz	
实时取样率	2 GSa/s (半通道间隔) <sup>(1)</sup> , 1 GSa/s (每个通道)							
通道数	2	4	2	4	2	4	2	4
上升时间	< 5 ns		< 3.5 ns		< 1.8 ns		< 1.2 ns	
通道间隔离性 (各通道V/格设置均相同)	>100:1 at 35 MHz		>100:1 at 50 MHz		>100:1 at 100 MHz		>100:1 at 150 MHz	
Max存储深度	24 kpts (半通道间隔) <sup>(1)(2)</sup> , 12 kpts (每个通道)							
垂直分辨率	8 bit							
垂直灵敏度	2 mV/格-10 V/格(1-2-5 order)							
直流增益精度	固定增益范围: <±3.0%: 5 mV/格到 5 V/格 可变增益范围: <±4.0%: 2 mV/格							
Maximum 输入电压	400 V (DC+AC pk-pk, 1 MΩ输入阻抗, X10), CAT I, 5 Vrms (50Ω输入阻抗)							
位置范围	2 mV-100 mV: ±800 mV, 102 mV-5 V: ±40 V							
频宽限制	20 MHz ±40% (注:当探头在X1时,频宽将限制在20 MHz)							
水平扫描范围	5 ns/格-50 s/格		2.5 ns/格-50 s/格				1 ns/格-50 s/格	
时基精度	测量超过1ms时: ±100 ppm							
输入耦合	AC, DC, GND							
输入阻抗	1 MΩ±2%    13 pF ±3 pF				1 MΩ±2%    13 pF ±3 pF, 50Ω±2%			
垂直&水平 缩/放	在波形静止(stop)后可以对波形的垂直或水平作延伸或压缩							
<b>I/O介面(I/O Interface)</b>								
USB	前后USB 槽均支持USB闪存器, 也可连接到PC(兼容USBTMC)							
LAN	支持 SCPI 命令							
Pass/Fail	Pass/Fail 输出							
<b>采集模式(Acquisition Modes)</b>								
取样	仅显示取样数据							
峰值检测	抓取信号的maximum & minimum 值							
平均	波形平均, 可选择范围: 4, 16, 32, 64, 128, 256							
<b>触发系统(Trigger System)</b>								
触发方式	边缘, 脉宽, 视频(PAL/SECAM, NTSC), 斜坡, 交流 触发条件: 奇场, 偶场, 全线(all lines), 线数(line number)							
触发模式	自动, 手动, 单次							
触发耦合	AC, DC, LF reject, HF reject							
触发源	CH1, CH2, CH3, CH4, EXT, EXT/5, AC Line							
脉宽触发	触发模式: 正脉冲 (>, <, =), 负脉冲 (>, <, =)							
斜坡触发	上升坡 (>, <, =), 下降坡 (>, <, =) 时间: 20 ns-10 s							
交流触发	CH1 触发方式: 边缘, 脉宽, 视频, 斜坡, CH2 触发方式: 边缘, 脉宽, 视频, 斜坡 CH3 触发方式: 边缘, 脉宽, 视频, 斜坡, CH4 触发方式: 边缘, 脉宽, 视频, 斜坡							

注:

- (1) 在4-Ch模型上, Ch1和Ch2是交错的, Ch3和Ch4是交错的。半通道操作是指只有Ch1或Ch2和/或只有Ch3或Ch4是启用的。  
(2) 时基为25ns或更快并且启用max.数据深度模式时。

数字存储示波器  
2550系列

规格	2552	2553	2554	2555	2556	2557	2558	2559
<b>硬件计频功能(Hardware Frequency Counter)</b>								
显示分辨率	6 位数							
精度	± 0.01%							
范围	DC 耦合, 10 Hz to MAX 频宽							
信号种类	满足所有触发信号 (脉冲宽度触发和视频触发除外)							
<b>波形运算&amp;测量(Waveform Math and Measure)</b>								
运算操作	+, -, *, /, FFT							
FFT	窗口模式: Hanning, Hamming, Blackman, 矩形采样点: 1024							
测量	Vpp, Vmax, Vmin, Vamp, Vtop, Vbase, Vavg, Mean, Crms, Vrms, ROV, FOV, RPRE, FPRE, FREQ, Period, Rise Time, Fall Time, BWid, + Wid, - Wid, + Duty, - Duty, Phase, FRR, FRF, FFR, FFF, LRR, LRF, LFR, LFF							
<b>光标(Cursors)</b>								
种类	Voltage, Time							
测量	$\Delta V, \Delta T, 1/\Delta T$ (frequency)							
<b>显示系统(Display System)</b>								
显示	7 寸彩色TFT, 480 x 234 分辨率, 64K色彩							
显示对比(典型状态)	150:1							
背光亮度(典型状态)	300 nit							
波形显示范围	8 x 18格							
波形显示模式	Dots, Vector							
持续	Off, 1 sec, 2 sec, 5 sec, Infinite							
菜单显示	2 sec, 5 sec, 10 sec, 20 sec, Infinite							
屏幕保存	Off, 1 min, 2 min, 5 min, 10 min, 15 min, 30 min, 1 hr, 2 hr, 5 hr							
波形插值	Sin(x)/x, Linear							
彩色模式	正常,反白							
<b>环境&amp;Safety(Environmental and Safety)</b>								
温度	操作: 50° F to 104° F (10 °C to +40 °C) 储存: -4 °F to 140 °F (-20 °C to +60 °C)							
湿度	操作: 85%RH, 104 °F (40 °C), 24 hours 储存: 85%RH, 149 °F (65 °C), 24 hours							
高度	操作: 9,842.5 ft (3,000 m) 储存: 50,085.3 ft (15,266 m)							
电磁相容	EMC Directive 2004/108/EC, EN61326:2006							
Safety	Low voltage directive 2006/95/EC, EN61010-1:2001							
<b>通用(General)</b>								
消耗功率	100-240 VAC, CAT II, 50 VA max, 45 Hz to 440 Hz							
尺寸 (W x H x D)	14.1" x 6.14" x 4.65" (358 x 156 x 118 mm)							
重量	2-通道机型: 大约 9.5 lbs (4.3 kg) , 4-通道机型: 大约 9.9 lbs (4.5 kg)							
<b>一年质保期</b>								
出货配件	无源探头(按通道数), 电源线, USB线(Type A to B),校正报告,使用说明书请上网下载							