

40,000 计数值双显示手持式 LCR 表

机型:878B,879B,880



全功能手持 LCR 仪表

878B、879B 和 880 40000 计数值手持式 LCR 仪表测量电感，电容和电阻快速准确。

879B 和 880 也测量阻抗， θ 和 ESR。此外，880 还提供功能通常仅存在于台式 LCR 中仪表，如 4 线配置，基本测量精度高达 0.1%，测试频率高达 100 kHz，可选测试信号水平和测量率。

高速自动范围选定和快速测量规画如测量参数与测试频率等等,选择这些仪表让操作变的简单。

仪表还包括方便的功能，如数据保持、Min./Max./Avg.记录、公差排序和相对模式

测量数据可以连续传输到通过仪表的迷你 USB 接口，使用提供的数据记录软件或 SCPI 从自定义程序发送的命令。

ESR 测量

型号 879B 和 880 能够测量电容器的 ESR(等效串联电阻)。ESR 是同相交流电的总和和电容器的电阻，用于为电容器的质量。理想的电容器是无损，ESR 为零。电容器可以测量正确的电容值

由于部件的同相交流电阻过大。879B 和 880 将能够藉由检测电容值与 ESR 判断电容器品质或故障部分

功能和优点

- 主显示 40000 计数分辨率,副显示 10000 计数分辨率
- 主显示显示读值为 L、C、R 和 Z (仅 879B 和 880)
- 副显示自动计算 D、Q、 θ , ESR(仅 879B 和 880 的 θ /ESR), DCR (仅 880)
- 精度高达 0.1%，可选择测试频率高达 100 kHz (仅 880)
- 快速自动范围设计，快速、使测量更简易
- 自动检测待测物的类型和测量类型 (仅 880)
- 具有相对模式
- 视觉化与听觉化容差模式
- 数据保持和 Min./Max./Avg.数据的记录
- 具有 USB (虚拟 COM) 介面
- 支援 SCPI 指令
- 免费下载数据输入和前面板仿真软件
- 自动电源关闭功能
- 一年质保期

应用

- 无源组件故障排除
- 电子组装
- 质量控制 (零件检验)

规格	878B	879B	880
测量种类	L, C, R, D, Q	L, C, R, Z, D, Q, θ , ESR	L, C, R, Z, D, Q, θ , ESR & DCR
精准度	0.5%		0.1%
测试频率	120 Hz, 1 kHz	100 Hz, 120 Hz, 1 kHz, 10 kHz	100 Hz, 120 Hz, 1 kHz, 10 kHz, 100 kHz
测试信号	0.6 Vrms		0.3 Vrms, 0.6 Vrms, 1 Vrms DCR: 1 Vdc
背光显示	无	有	有
自动检测	无		有
误差	1%, 5%, 10%	1%, 5%, 10%, 20%	1%, 5%, 10%, 20%
测量速率	1.5 读值/秒	1.5 读值/秒	4 读值/秒(fast), 1.5 读值/秒(slow)

特色介绍

灵活的操作

倾斜支架提供位置灵活性查看和操作仪表。这个模压橡胶外壳保护仪表更好的耐用性。9 伏电池（碱性电池可达 16 小时）或附带的 12 V 电源可以使用适配器(型号 879B 和 880)为电表供电，为用户提供多种选项：便携式或台式使用。

880 型包括一个可充电镍氢电池可提供多达 6 小时电池电量

4 线屏蔽配置（仅适用 880 机型）

880 提供了一个带有单独的传感和电流引线加保护终端，通常只有在台式 LCR 仪表。使用附带的 4 端 Kelvin 测试导线，此配置可以减少引线阻抗和接触电阻。减少了测量误差并提高准确性，尤其是在较低的阻抗范围。

更快的自动范围

先进的自动范围电路设计允许更快的测量，无需手动选择范围。

双显示功能

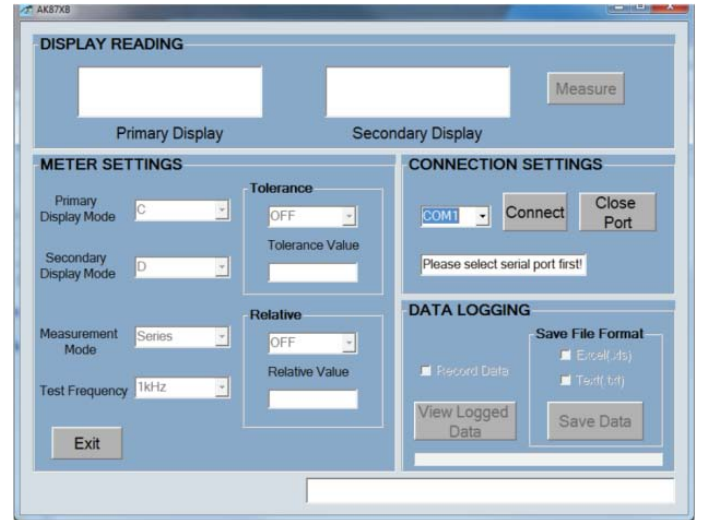
双显示功能允许进行多次测量立即方便地显示。

自动检测模式（仅适用 880 机型）

只需按下一个按钮，自动检测功能将自动识别主要参数 L、C 或 R 及相关二次参数，并设置合适的串联/并联等效模式和范围。

使用 PC 提高生产效率连通性

您可以免费下载软件手持式 LCR 仪表。查看和记录测量值并设置和配置仪器的测量参数。



机型	测试夹(1)	USB 转接线(2)	适配器(3)	短路片(4)	KELVIN 夹(5)	SMD 夹(6)
878B	●	●				
879B	●	●	●			
880	●	●	●	●	●	●

●代表"包含"

规格说明

机型	878B	879B	880
测量参数	L / C / R / D / Q	L / C / R / Z / D / Q / θ / ESR	L / C / R / Z / DCR / D / Q / θ / ESR
测试频率设定值	120 Hz, 1 kHz	100 Hz, 120 Hz, 1 kHz, 10 kHz	100 Hz, 120 Hz, 1 kHz, 10 kHz, 100 kHz
实际频率 ($\pm 0.02\%$)	120.048 Hz, 1 kHz	100 Hz, 120.048 Hz, 1 kHz, 10 kHz	100 Hz, 120.048 Hz, 1 kHz, 10 kHz, 100 kHz
误差值	1%, 5%, 10%	1%, 5%, 10%, 20%	
背光显示	无	有	
测试信号准位	0.6 Vrms	0.3 Vrms, 0.6 Vrms, 1 Vrms. DCR : 1 Vdc	
测量电路模式	串联 / 并联		
精准度	0.5%		0.1%
测量范围选择	自动		
测量端口	3 端插座		3 端 / 5 端插座
测量速率	1.5 读值/秒 (自动范围搜寻不在此规格中)		LCRZ: 4 读值/秒(快), 1.5 读值/秒(慢) DCR: 3 读值/秒(快), 2.5 读值/秒(慢)
反应时间	680 ms		
自动关机功能	5, 15, 30, 60 分钟, 无		
操作温度	32° F to 104° F (0° to 40° C); 0-70% R.H.		32° F to 104° F (0° to 40° C); $\leq 90\%$ R.H
储存温度	-4° F to 122 °F (-20° to +50° C); 0-80% R.H.		-4° F to 104° F (-20° to 50° C); 0-90% R.H
低电位显示	6.8 V		
电池寿命	碱性电池可用 16 小时 (在 1 kHz 用 100 Ω 待测物, 背光关闭), 镍氢电池可用 6 小时(880 机型适用)		
消耗功率	正常操作 28 mA (当电池充电) / 关机为 2 μ A (880 机型为 11 μ A)		
电源提供	9V 电池或外接适配器*: DC 12 V -15 V (负载 > 50 mA)		
尺寸(长 X 宽 X 高)	7.5" x 3.5" x 1.6" (190 x 90 x 41) mm		
重量	0.767 lbs (348 g) 不含电池		
安规	EN61010-1:2001, EU 低压指令 2006/95/EC		
电磁相容标准	符合 EMC 指令 2004/108/EC, EN61326-1:2006		
一年质保期			
配件	测试夹(1), 镍氢 9V 电池, USB 转接线(2), 使用说明书, AC 适配器* (879B only)		测试夹(1), 镍氢 9V 电池, USB 转接线(2), AC 适配器*, 短路片(4), KELVIN 夹(TL8KC1), SMD 夹 (TL8SM)

879B 跟 880 两机型出厂时搭配 120VAC 适配器, 须要 220VAC 适配器的客户须将订单改为 879B-220 V 或 880-220 V