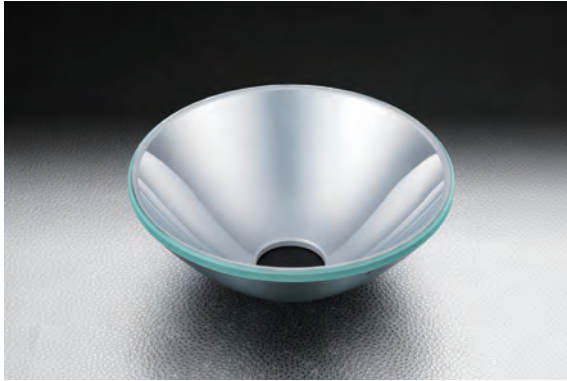




这是一款把点光源变换成平行光束的曲面镜。
 由于反射面为抛物面，与球面凹面镜相比，可以更有效地把点光源变换成平行光。
 常被用作显微镜照明用的反射镜。

- 精密非球面加工，聚光性能好。
- 反射面镀了带保护膜的铝膜，具有良好的长期稳定性。
- 抛物镜光轴中心处有通孔，可方便地把光源配置在焦点附近。
- 入射一束较大直径的平行光，可将其汇聚到焦点处。



共同指标	
材料	TEMPAX®
镀膜	Al+SiO ₂

※TEMPAX® 是SCHOTT AG的注册商标。

信息

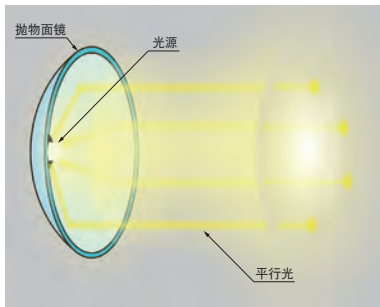
- ▶ 可制作标准产品以外的外径，焦距，通孔直径等定制品。(详情请垂询)
- ▶ 本公司另外可提供将灯泡等光源汇聚到1点的椭球面镜 (TCEA)。

参照 ▶ B036

注意

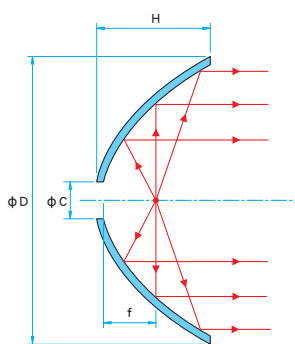
- ▶ 如果是指向性的光源，光线不在镜面反射，所以不能起到抛物面镜的作用。
- ▶ 抛物镜中心有通孔，不能反射光轴附近的光，所以，平行光的亮度分布可能会呈现环状分布。
- ▶ 使用透镜汇聚由抛物面镜准直的光束时，受直接来自光源的光束影响，一般不能得到理想的小光斑。

功能说明图



外形图

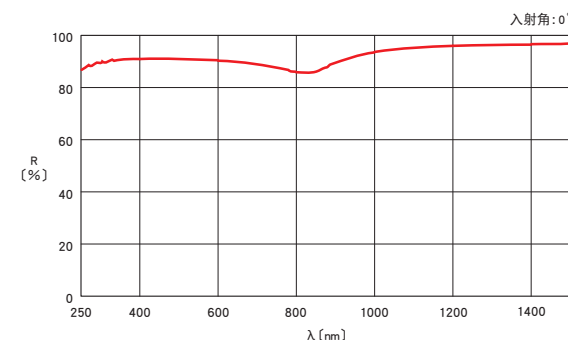
(单位: mm)



- 公差
- 外径 φD^{+0.5}
- 通孔直径 φC^{+0.5}
- 焦距 ±1%

反射率波长特性 (参考数据)

R: 反射率



技术指标

型号	外径 φD (mm)	焦距 f (mm)	厚度* H (mm)	通孔直径 φC (mm)
TCPA-100C-12.5-SH18	φ 100	12.5	46	φ 18
TCPA-105C-15-SH23	φ 105	15	42	φ 23
TCPA-152C-17-SH30	φ 152	17	76.5	φ 30
TCPA-152C-30-SH35	φ 152	30	44.5	φ 35

※厚度H为设计值，其值随生产批次不同会有所变化。(非保证值。)

应用系统

光学元件·薄膜产品

镜架

底座

手动平台

驱动装置

自动平台

光源

目录

介绍

反射镜

分光镜

偏光类产品

透镜

组合透镜

滤光片

棱镜

基板 / 窗口

光学数据

维护

选择指南

超级反射镜

飞秒激光

无框

面精度保证

强激光用

超带宽

电介质膜

铝膜

金膜