

# JE 系列 — 緊湊型氣缸

特點、規格表、訂購稱呼代號

CHELIC

## 特點

- 符合 ISO 21287 規格
- 行程可依需求訂製
- 有多種安裝配件可供選擇

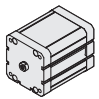
## 規格表

項目	缸徑 (mm)	Ø12	Ø16	Ø20	Ø25	Ø32	Ø40	Ø50	Ø63	Ø80	Ø100
作動型式		複動型式									
使用流體		空氣									
使用壓力範圍	kgf/cm <sup>2</sup> (kPa)	2 ~ 7 (200 ~ 700)			1.5 ~ 7 (150 ~ 700)			1 ~ 7 (100 ~ 700)			
使用溫度範圍	°C	0 ~ 60									
使用速度範圍	mm/s	50 ~ 500							50 ~ 350	50 ~ 250	
本體材質		鋁合金									
緩衝方式		橡膠緩衝									
潤滑		自由供給方式									
接頭口徑		M5x0.8					PT1/8				
感應裝置		附磁石									

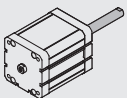
## 訂購稱呼代號 JE 32 x 25 - B - LB - Y - 9D 2

1 — 2 — 3 — 4 — 5 — 6 — 7 — 8

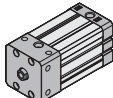
1 機種



JE: 標準型



JED: 雙軸型



JEK: 多固型

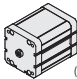
2

代號	缸徑 (mm)
12	Ø12
16	Ø16
20	Ø20
25	Ø25
32	Ø32
40	Ø40
50	Ø50
63	Ø63
80	Ø80
100	Ø100

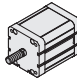
3

缸徑 (mm)	製作行程 (mm)
Ø12 ~ Ø25	25 ~ 100
Ø32 ~ Ø100	25 ~ 500

4 軸端型式



(標準型)  
無記號: 內牙型

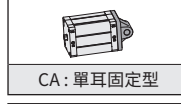
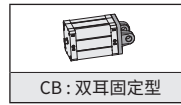
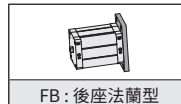
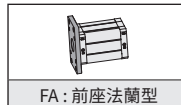


B: 外牙型

5

代號	固定型式
FA	前座法蘭型
FB	後座法蘭型
CA	單耳固定型
CB	雙耳固定型
LB	腳座固定型

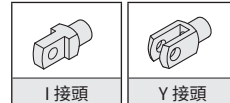
● 示意圖



6

代號	軸端接頭型式
I	I 接頭
Y	Y 接頭
PHS	魚眼接頭

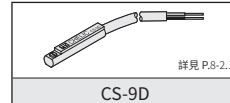
● 示意圖



7

代號	感應器 A
無記號	不附感應器
9D	CS-9D

● 示意圖



8

代號	感應器數量
1	附 1 個
2	附 2 個

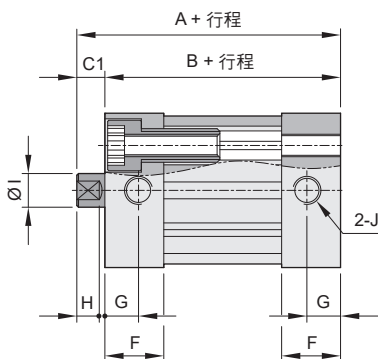
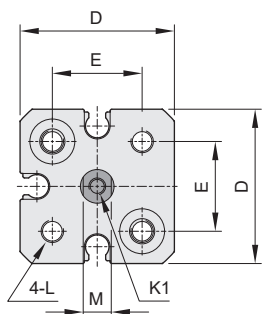
# JE 系列 – 緊湊型氣缸

外觀圖形尺寸 / JE 標準型

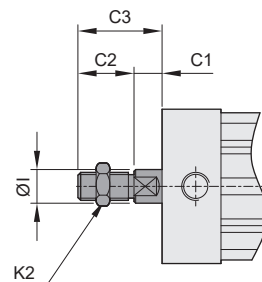
CHELIC

## 標準型

### ◉ JE Ø12 ~ Ø25

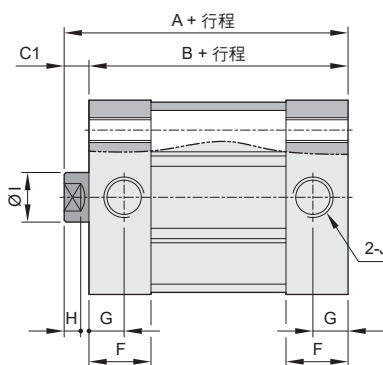
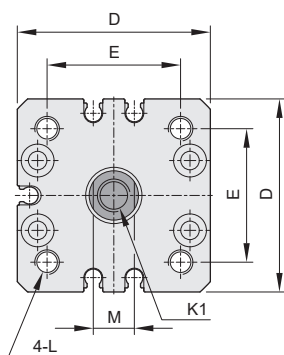


### ◉ 外牙圖形尺寸

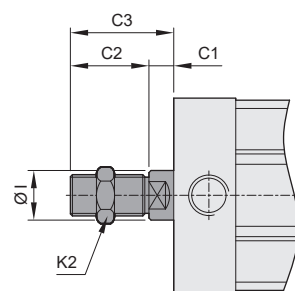


代號 缸徑	A	B	C1	C2	C3	D	E	F	G	H	I	J	K1	K2	L	M
Ø12	40	35	5	10	15	27.5	16	10.5	6	4	6	M5x0.8P	M3x0.5P	M5x0.8P	M4x0.7P	5
Ø16	40	35	5	12	17	29	18	11	6	4	8	M5x0.8P	M4x0.7P	M6x1.0P	M4x0.7P	7
Ø20	43	37	6	16	22	35.5	22	12	6.5	4	10	M5x0.8P	M6x1.0P	M8x1.25P	M5x0.8P	9
Ø25	45	39	6	16	22	39.5	26	12	6	4	10	M5x0.8P	M6x1.0P	M8x1.25P	M5x0.8P	9

### ◉ JE Ø32 ~ Ø100



### ◉ 外牙圖形尺寸



代號 缸徑	A	B	C1	C2	C3	D	E	F	G	H	I	J	K1	K2	L	M
Ø32	50	44	6	19	25	47	32.5	15	8.5	4	12	PT 1/8"	M8x1.25P	M10x1.25P	M6x1.0P	10
Ø40	51	45	6	19	25	54.5	38	15	8	4	12	PT 1/8"	M8x1.25P	M10x1.25P	M6x1.0P	10
Ø50	53	45	8	22	30	65.5	46.5	15	7.5	6	16	PT 1/8"	M10x1.5P	M12x1.25P	M8x1.25P	14
Ø63	57	49	8	22	30	75.5	56.5	15	7.5	6	16	PT 1/8"	M10x1.5P	M12x1.25P	M8x1.25P	14
Ø80	63	54	9	28	37	95.5	72	16.5	8	7	20	PT 1/8"	M12x1.75P	M16x1.5P	M10x1.5P	17
Ø100	76	67	9	28	37	113.5	89	21.5	10.5	7	20	PT 1/8"	M12x1.75P	M16x1.5P	M10x1.5P	17

NA  
螺牙氣缸

NA2  
小型  
螺牙氣缸

NB  
附感應型  
螺牙氣缸

NU  
多固型氣缸

ND  
多固型氣缸

NQ  
多固型氣缸

MSI  
小型治具缸

JQ  
治具氣缸

JD  
治具氣缸

JG  
前蓋防塵型  
治具氣缸

JTD  
滑塊型  
治具氣缸

JTF  
滑塊型  
治具氣缸

JCB  
滑座型  
治具氣缸  
(側固型)

JCF  
滑座型  
治具氣缸  
(法蘭型)

JE  
緊湊型氣缸

JM  
橢圓缸

# JE 系列 — 緊湊型氣缸

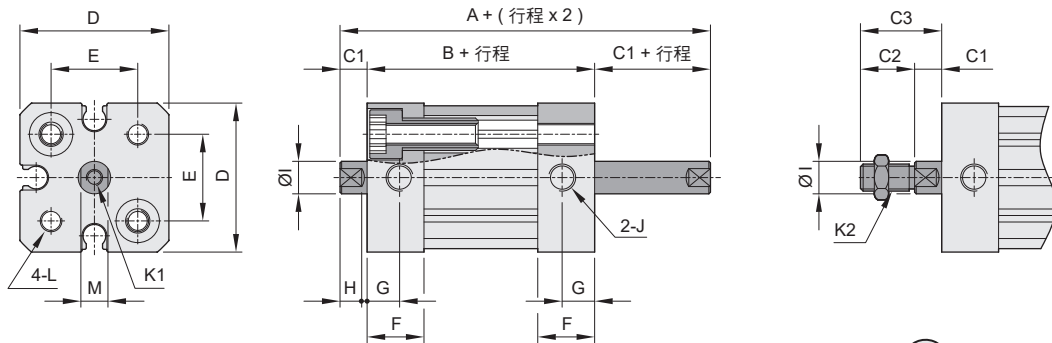
外觀圖形尺寸 / JED 雙軸型


CHELIC

## 雙軸型

### ◉ JED Ø12 ~ Ø25

### ◉ 外牙圖形尺寸

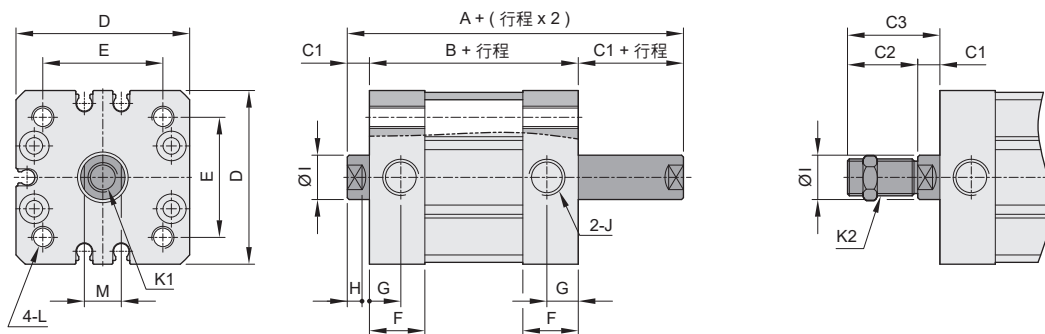


 JED 12 x □ ST

代號 缸徑	A	B	C1	C2	C3	D	E	F	G	H	I	J	K1	K2	L	M
Ø12	45	35	5	10	15	27.5	16	10.5	6	4	6	M5x0.8P	M3x0.5P	M5x0.8P	M4x0.7P	5
Ø16	45	35	5	12	17	29	18	11	6	4	8	M5x0.8P	M4x0.7P	M6x1.0P	M4x0.7P	7
Ø20	49	37	6	16	22	35.5	22	12	6	4	10	M5x0.8P	M6x1.0P	M8x1.25P	M5x0.8P	9
Ø25	51	39	6	16	22	39.5	26	12	6	4	10	M5x0.8P	M6x1.0P	M8x1.25P	M5x0.8P	9

### ◉ JED Ø32 ~ Ø100

### ◉ 外牙圖形尺寸



 JED 32 x □ ST

代號 缸徑	A	B	C1	C2	C3	D	E	F	G	H	I	J	K1	K2	L	M
Ø32	56	44	6	19	25	47	32.5	15	8.5	4	12	PT 1/8"	M8x1.25P	M10x1.25P	M6x1.0P	10
Ø40	57	45	6	19	25	54.5	38	15	8	4	12	PT 1/8"	M8x1.25P	M10x1.25P	M6x1.0P	10
Ø50	61	45	8	22	30	65.5	46.5	15	7.5	6	16	PT 1/8"	M10x1.5P	M12x1.25P	M8x1.25P	14
Ø63	65	49	8	22	30	75.5	56.5	15	7.5	6	16	PT 1/8"	M10x1.5P	M12x1.25P	M8x1.25P	14
Ø80	72	54	9	28	37	95.5	72	16.5	8	7	20	PT 1/8"	M12x1.75P	M16x1.5P	M10x1.5P	17
Ø100	85	67	9	28	37	113.5	89	21.5	10.5	7	20	PT 1/8"	M12x1.75P	M16x1.5P	M10x1.5P	17

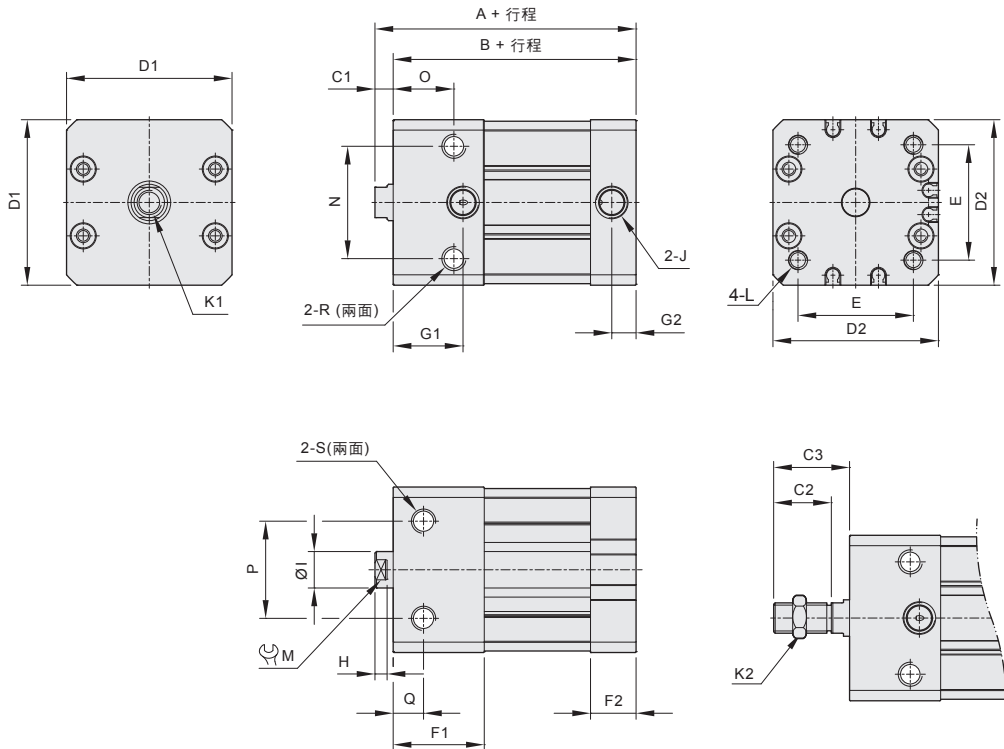
# JE 系列 — 緊湊型氣缸

外觀圖形尺寸 / JEK 多固型

CHELIC

## 多固型

▶ JEK Ø32 ~ Ø100



缸徑	代號	A	B	C1	C2	C3	D1	D2	E	F1	F2	G1	G2	H	I	J	K1
32		65	59	6	19	25	48	47	32.5	30	15	21.5	8.5	4	12	PT 1/8	M8x1.25
40		66	60	6	19	25	55.5	54.5	38	30	15	23	8	4	12	PT 1/8	M8x1.25
50		68	60	8	22	30	66.5	65.5	46.5	30	15	22.5	7.5	6	16	PT 1/8	M10x1.5
63		72	64	8	22	30	76.5	75.5	56.5	30	15	22.5	7.5	6	16	PT 1/8	M10x1.5
80		80.5	71.5	9	28	37	96.5	95.5	72	34	16.5	25.5	8	7	20	PT 1/8	M12x1.75
100		94.5	85.5	9	28	37	114.5	113.5	89	40	21.5	29.5	10.5	7	20	PT 1/8	M12x1.75

缸徑	代號	K2	L	M	N	O	P	Q	R	S
32		M10x1.25	M6x1.0	10	35	20	25	10	Ø5.1通孔, M6x1.0Px15dp	Ø5.1通孔, M6x1.0Px15dp
40		M10x1.25	M6x1.0	10	37	20	32	10	Ø6.8通孔, M8x1.25Px20dp	Ø6.8通孔, M8x1.25Px20dp
50		M12x1.25	M8x1.25	14	45	20	35	10	Ø6.8通孔, M8x1.25Px20dp	Ø6.8通孔, M8x1.25Px20dp
63		M12x1.25	M8x1.25	14	55	20	50	10	Ø6.8通孔, M8x1.25Px20dp	Ø6.8通孔, M8x1.25Px20dp
80		M16x1.5	M10x1.5	17	68	22	55	10	Ø8.5通孔, M10x1.5Px25dp	Ø8.5通孔, M10x1.5Px25dp
100		M16x1.5	M10x1.5	17	85	26	75	14	Ø8.5通孔, M10x1.5Px25dp	Ø8.5通孔, M10x1.5Px25dp

NA  
螺牙氣缸

NA2  
小型  
螺牙氣缸

NB  
附感應型  
螺牙氣缸

NU  
多固型氣缸

ND  
多固型氣缸

NQ  
多固型氣缸

MSI  
小型治具缸

JQ  
治具氣缸

JD  
治具氣缸

JG  
前蓋防塵型  
治具氣缸

JTD  
滑塊型  
治具氣缸

JTF  
滑塊型  
治具氣缸

JCB  
滑座型  
治具氣缸  
(側固型)

JCF  
滑座型  
治具氣缸  
(法蘭型)

JE  
緊湊型氣缸

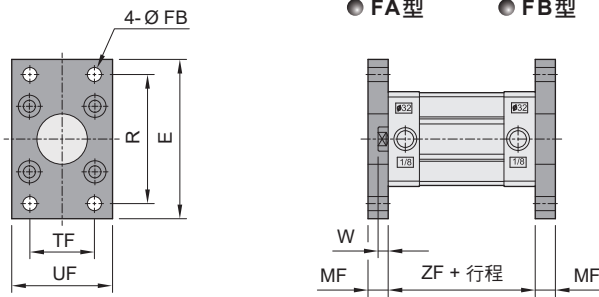
JM  
機筒缸

# JE 系列 – 緊湊型氣缸

氣缸配件 / 固定配件 ( 僅適用於缸徑 Ø32~Ø100 )

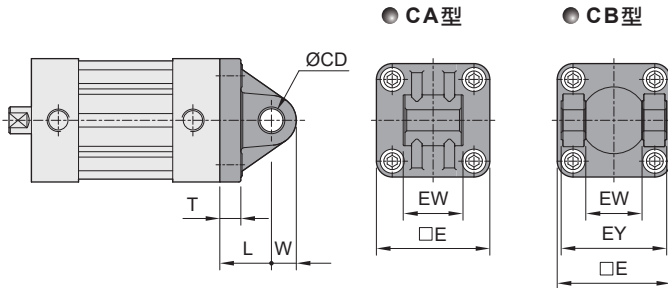
CHELIC

- 法蘭固定型 - **FA** 前端固定型
- FB** 尾端固定型



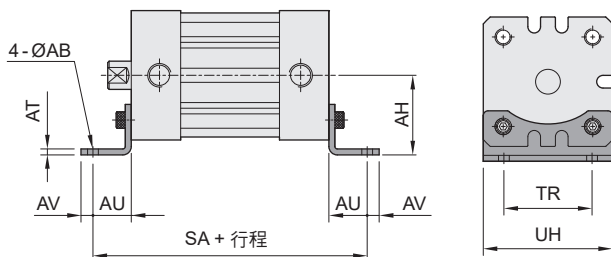
記號 缸徑	E	FB	MF	R	TF	UF	W	ZF
Ø32	79	7	10	64	32	50	16	130
Ø40	90	9	10	72	36	55	20	145
Ø50	110	9	12	90	45	65	25	155
Ø63	120	9	12	100	50	75	25	170
Ø80	153	12	16	126	63	95	30	190
Ø100	178	14	16	150	75	115	35	205

- 耳軸固定型 - **CA** 單耳固定型
- CB** 雙耳固定型



記號 缸徑	CD	E	EW	EY	L	T	W
Ø32	10	47	26	45	22	10	10.5
Ø40	12	52	28	52	25	10	11
Ø50	12	65	32	60	27	11	12
Ø63	16	75	40	70	32	11	15
Ø80	16	95	50	90	36	15	17
Ø100	20	114	60	110	41	15	21

- 腳座固定型 - **LB**



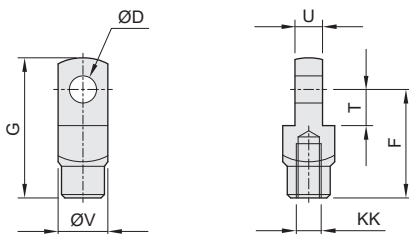
記號 缸徑	AB	AH	AT	AU	AV	SA	TR	UH
Ø32	7	32	5	24	8	142	32	47
Ø40	9	36	5	28	10	161	36	53
Ø50	9	45	5	32	10	170	45	65
Ø63	9	50	5	32	10	185	50	75
Ø80	12	63	6	41	13	210	63	95
Ø100	14	71	6	41	15	220	75	115

# JE 系列 – 緊湊型氣缸

氣缸配件 / 軸端用接頭配件

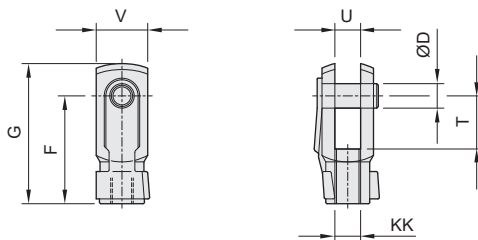
CHELIC

## I 型接頭



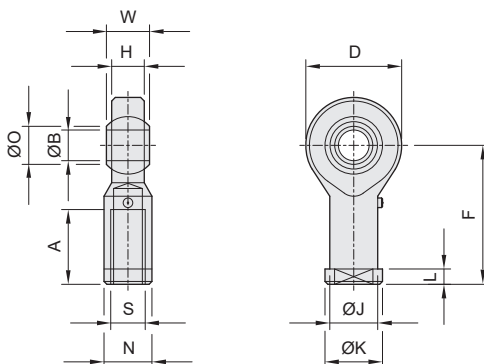
型號	缸徑	D	F	G	KK	T	U	V
I - M5 × 0.8	Ø12	5	25	32	M5 × 0.8	14	6.4	12
I - M6 × 1.0	Ø16	6	24	31	M6 × 1.0	9	6	12.7
I - M8 × 1.25	Ø20, Ø25	8	32	42	M8 × 1.25	11	8	16
I - M10 × 1.25	Ø32, Ø40	10	40	52	M10 × 1.25	13	10	19
IN - M12 × 1.25	Ø50, Ø63	12	56	70	M12 × 1.25	20	20	24
IN - M16 × 1.5	Ø80, Ø100	16	56	70	M16 × 1.5	20	20	32

## Y 型接頭 (附插銷)



型號	缸徑	D	F	G	KK	T	U	V
Y - M5 × 0.8	Ø12	5	21	28	M5 × 0.8	10	6.5	12
Y - M6 × 1.0	Ø16	6	24	31	M6 × 1.0	12	6	12.7
YN - M8 × 1.25	Ø20, Ø25	8	32	42	M8 × 1.25	16	8	16
YN - M10 × 1.25	Ø32, Ø40	10	40	52	M10 × 1.25	20	10	20
YN - M12 × 1.25	Ø50, Ø63	12	48	62	M12 × 1.25	24	12	24
YN - M16 × 1.5	Ø80, Ø100	16	64	83	M16 × 1.5	32	16	32

## 魚眼接頭



型號	缸徑	S	A	B	O	H	W	F	D	J	K	L	N	荷重 S.load (KN)	重量 W (g)
PHS - 5	Ø12	M5 × 0.8	12	5	7.7	6	8	27	16	9	11	4	9	5	18
PHS - 6	Ø16	M6 × 1.0	14	6	8.9	7	9	30	18	10	13	5	11	7	27
PHS - 8	Ø20, Ø25	M8 × 1.25	17	8	10.4	9	12	36	22	13	16	5	14	11	46
PHS - 10F	Ø32, Ø40	M10 × 1.25	21	10	12.9	11	14	43	26	15	19	6.5	17	14	78
PHS - 12F	Ø50, Ø63	M12 × 1.25	24	12	15.4	12	16	50	30	18	22	6.5	19	17	115
PHS - 16F	Ø80, Ø100	M16 × 1.5	33	16	19.3	15	21	64	38	22	27	8	22	28	230

NA  
螺牙氣缸

NA2  
小型  
螺牙氣缸

NB  
附感應型  
螺牙氣缸

NU  
多固型氣缸

ND  
多固型氣缸

NQ  
多固型氣缸

MSI  
小型治具缸

JQ  
治具氣缸

JD  
治具氣缸

JG  
前蓋防塵型  
治具氣缸

JTD  
滑塊型  
治具氣缸

JTF  
滑塊型  
治具氣缸

JCB  
滑座型  
治具氣缸  
(側固型)

JCF  
滑座型  
治具氣缸  
(法蘭型)

JE  
緊湊型氣缸

JM  
橢圓缸