

高压用/高压用

700R 快速接头

700Rカプラ

68.6MPa {700kgf/cm²} 油压用/油压用

最高使用压力
最高使用压力

68.6
68.6MPa
{700kgf/cm²}

阀门构造
バルブ構造



双路开关型
高路開閉型

适用流体
適用流体



工作油
作動油

高压用快速接头, 最高使用压力68.6MPa, 耐压力98MPa 独特的环形锁扣方式, 可抵御连接状态下的振动和冲击。

- 高压用快速接头, 最高使用压力68.6MPa {700kgf/cm²}, 耐压力达98MPa {1,000kgf/cm²}。
- 管件为不使用橡胶的金属接触式。耐久性能良好。
- 特殊的环形锁扣方式可完全抵御连接状态下的振动或冲击。
- 插塞和套筒均内置有金属碰触式的自动开关阀门, 可防止分离时流体的流出。

最高使用压力68.6MPa耐压力98MPa的高压用カプラ。独自のリングロック方式で接続状態での振動・衝撃にも対応。

- 最高使用压力68.6MPa {700kgf/cm²}, 耐压力98MPa {1,000kgf/cm²} 的高压用カプラです。
- バルブはゴムを使用しないメタルタッチ方式。優れた耐久性を発揮します。
- 接続状態での振動や衝撃に対しても特殊なリングロック方式でガッチリと保持します。
- プラグ・ソケットともにメタルタッチ方式の自動開閉バルブを内蔵、分離時の流体の流出を防止。



规格/仕様

主体材质/本体材質	特殊鋼(鍛造)/特殊鋼(ニッケルめっき)			
安装螺纹尺寸/取付ねじサイズ	Rc 3/8・Rc 1/2			
最高使用压力 最高使用压力	68.6 {700}			
密封材质/シール材質 使用温度范围/使用温度範囲	密封材质/シール材質	表示记号/表示記号	使用温度范围/使用温度範囲	备注/備考
	丁腈橡胶(ニトリルゴム)	NBR (SG)	-20°C~+80°C	标准材质/標準材質
	氟素橡胶(フッ素ゴム)	FKM (X-100)	-20°C~+180°C	订购产品/受注生産品
单独使用时的容许泄漏量 単体時の許容漏れ量	700R-3SPの場合/の場合0.2MPa {2kgf/cm ² } : 0.05mL/min 700R-4SPの場合/の場合0.3MPa {3kgf/cm ² } : 0.5mL/min			

推荐的最大紧固扭矩/推奨最大締付トルク

N・m {kgf-cm}

安装螺纹尺寸/取付ねじサイズ	Rc 3/8	Rc 1/2
扭矩值/トルク値	40 {408}	85 {867}

流体的流向/流体の流れ方向

流体可从套筒侧、插塞侧任一端流入。

流体はソケット側・プラグ側のどちらからでも流れます。



互换性/互換性

尺寸不同则不可连接。/サイズが異なる場合は接続できません。

最小断截面积/最小断面積

(mm²)

产品型号/製品型式	700R-3SP	700R-4SP
最小断截面积/最小断面積	34	55

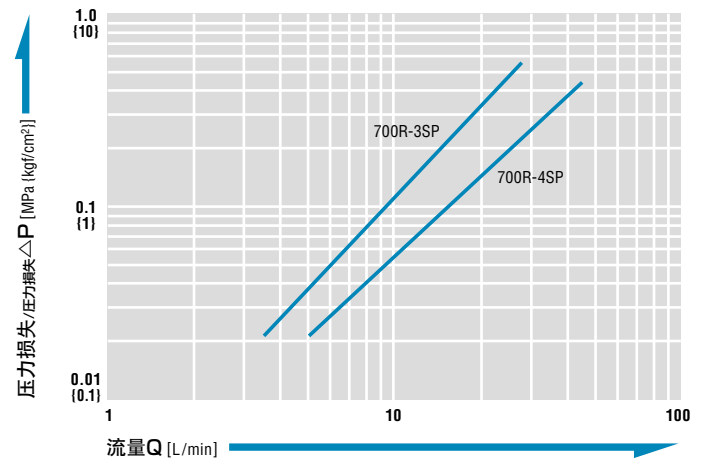
真空用途适用性/真空用途適合性

1.3Pa {1×10⁻²mmHg}

套筒单独使用时/ソケット単体時	插塞单独使用时/プラグ単体時	连接时/接続時
-	-	可使用/使用可能

流量—压力损失特性图/流量—压力损失特性图

[测定条件] (測定条件) ● 流体名称: 工作油/流体名: 作動油 ● 温度: 30°C±5°C
● 动粘度/動粘度: 32×10⁻⁶m²/s ● 密度: 0.87×10³kg/m³



连接时的空气混入量/接続時の空気混入量

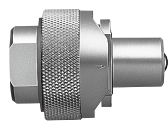
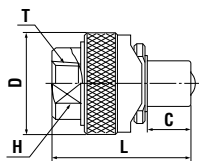
(mL)

产品型号/製品型式	700R-3SP	700R-4SP
空气混入量/空気混入量	1.0	2.2

因使用条件而各异。/空気混入量は使用条件によって異なります。

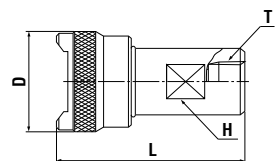
产品型号、尺寸表/製品型式・寸法表

插塞/プラグ 外螺纹安装用/おねじ取付用



产品型号 製品型式	匹配的螺纹尺寸 相手側取付ねじサイズ	质量/質量 (g)	尺寸/寸法 (mm)				
			L	C	φD	H	T
700R-3P	R 3/8	210	54	18	(39.5)	二面24	Rc 3/8
700R-4P	R 1/2	418	70	22	(50)	二面27	Rc 1/2

套筒/ソケット 外螺纹安装用/おねじ取付用



产品型号 製品型式	匹配的螺纹尺寸 相手側取付ねじサイズ	质量/質量 (g)	尺寸/寸法 (mm)			
			L	φD	H	T
700R-3S	R 3/8	270	(73)	(39.5)	二面22	Rc 3/8
700R-4S	R 1/2	562	(91)	(50)	二面27	Rc 1/2

● 使用之前, 请您务必通读尾页的“使用须知”以及制品附带的“注意提示、注意事项”。/ご使用前に、巻末の「使用上のお願ひ」または製品添付の「注意書・注意事項」を必ずお読みください。