

New

串联式/インライン

# 除压连接器

油压配管回路用 残压除去アダプタ パージアダプタ

## 最适用于配管内的残压处理

串联式  
连接不占空间

インラインで  
スリムな配管

可对应高达  
35MPa的压力

35MPaまで  
高压対応

快速接头可顺畅连接

配管内の残压处理に最適  
カワラ®のスムーズな接続が可能

〈安装例子〉 本产品 350快速接头  
(取付例) 弊社製品 350カブラ

产品不包含快速接头以及软管。请另外购买。  
カワラ®およびホースは本品には含まれておりません。別途ご用意ください。

PAD-6FM PAD-8FM

PAD-3FM PAD-4FM

仅需  
按住按键

ボタンを  
押すだけ

将残压快速去除

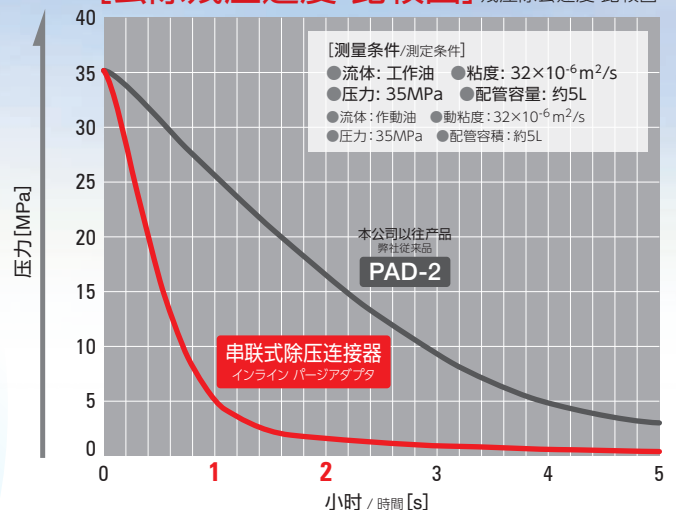
残压を素早く除去

残压排出

残压パージ

产品不包含TUBE接头。请另外购买。  
チューブ継手は本品には含まれておりません。別途ご用意ください。

[去除残压速度 比较图] 残压除去速度 比較図



Green Procurement  
绿色筹备对应产品  
グリーン調達対応製品

CUPLA® カワラ®

# 串联式 连接不占空间

インラインでスリムな配管



**PAD-2**  
本公司以往产品  
弊社従来品

**PAD-3FM**

产品不包含形接头。请另外购买。  
ケースは本品には含まれておりません。別途ご購入ください。

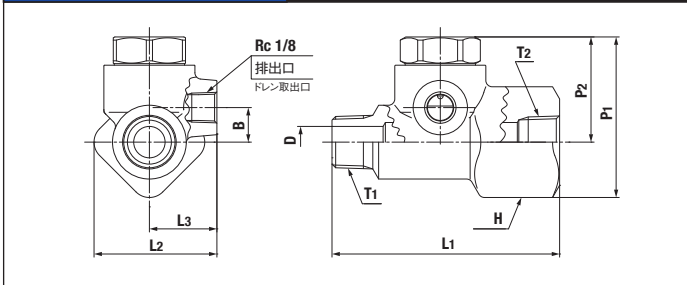
## 规格/仕様

产品型号/製品型式	PAD-3FM	PAD-4FM	PAD-6FM	PAD-8FM
主体材质/本体材質	钢铁(镀锌) / 鋼鉄(ニッケルめっき)			
安装尺寸/取付ねじサイズ	R 3/8 × Rc 3/8	R 1/2 × Rc 1/2	R 3/4 × Rc 3/4	R 1 × Rc 1
最高使用压力 <sup>1)</sup> MPa {kgf/cm <sup>2</sup> }	35.0 {357}			
排出口/ドレン取出口	安装尺寸: Rc 1/8 (推荐最大紧固扭矩: 5N·m) 取付ねじサイズ: Rc 1/8 (推奨最大締付トルク: 5Nm)			
适用流体/適用流体	工作油 / 作動油			
润滑油的种类/グリース種類	矿物润滑油 / 鉱物油系グリース			
密封材质/シール材質	密封材质/シール材質	表示型号/表示記号	使用温度范围/使用温度範囲	附注/備考
使用温度范围 <sup>2)</sup> /使用温度範囲	丁腈橡胶/ニトリルゴム	NBR (SG)	-5°C~+80°C	标准材质/標準材質

\*1: 除压联接器连续使用时, 显示平时增加的压力容许值。重复超过最高使用压力去使用会造成泄露或破损等问题。  
\*2: 可使用的温度范围根据使用条件而不同。/ 使用可能な温度範囲は、使用条件によって異なります。

## 产品型号、尺寸表/製品型式・寸法表

### PAD-3FM / PAD-4FM 安装螺钉用/ねじ取付用



产品型号 製品型式	质量 質量 (g)	尺寸/寸法 (mm)									
		L1	L2	L3	B	øD	P1	P2	H	T1	T2
PAD-3FM	320	72.5	(39)	21.5	(11)	10	(51)	(33.5)	六角29	R 3/8	Rc 3/8
PAD-4FM	307	72.5	(39)	21.5	(11)	12.5	(51)	(33.5)	六角29	R 1/2	Rc 1/2

## 推荐最大紧固扭矩/推奨最大締付トルク

N·m {kgf·cm}

安装尺寸/取付ねじサイズ	R 3/8 × Rc 3/8	R 1/2 × Rc 1/2	R 3/4 × Rc 3/4	R 1 × Rc 1
扭矩值/トルク値	40 {408}	80 {816}	150 {1530}	250 {2550}

## 最小断面/最小断面積

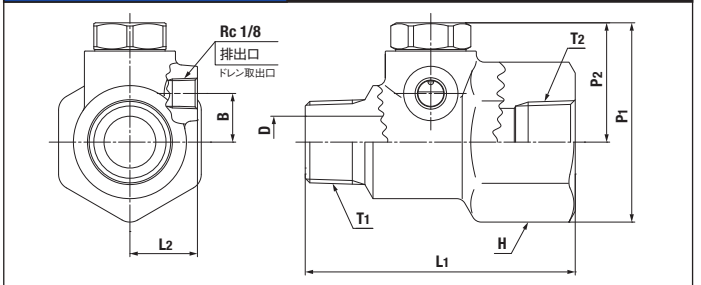
(mm<sup>2</sup>)

产品型号/製品型式	PAD-3FM	PAD-4FM	PAD-6FM	PAD-8FM
最小断面/最小断面積	78.5 (ø10)	122 (ø12.5)	213 (ø16.5)	363 (ø21.5)

## 真空用途适用性/真空用途適合性

真空用途方面无法使用。/ 真空用途には使用できません。

### PAD-6FM / PAD-8FM 安装螺钉用/ねじ取付用



产品型号 製品型式	质量 質量 (g)	尺寸/寸法 (mm)									
		L1	L2	B	øD	P1	P2	H	T1	T2	
PAD-6FM	665	86	21.5	(15.5)	16.5	(63.5)	(38)	六角46	R 3/4	Rc 3/4	
PAD-8FM	620	86	21.5	(15.5)	21.5	(63.5)	(38)	六角46	R 1	Rc 1	

▲ 使用须知/使用上のお願ひ ● 请阅读遵守「去压联接器注意书」/「パーシアアダプタ注意書」をよく読み、遵守してください。

- ▲ 警告 ● 请勿使用在去除残压以外的场合。加压使用中按下按钮后使用压力降低。由于机器的错误操作产生意料之外的损害。● 请勿在超过最高使用压力的情况下连续使用。● 请勿人为的施加冲撞、弯曲、拉伸。● 请勿拆解。
- ▲ 注意 ● 除压联接器在高温的场合下, 请佩戴好手套等防护装备, 小心对应。● 请不要用锤子等敲打按钮上方。在按钮操作困难的情况下, 使用平头螺丝起子插入阀门支架的沟槽中, 以杠杆原理按下按钮。

Focused on you  
**NITTO KOHKI CO., LTD.**

Web [www.nitto-kohki.co.jp/e](http://www.nitto-kohki.co.jp/e)

总部/研究所/ Head Office  
9-4, Nakaikegami 2-chome, Ohta-ku, Tokyo 146-8555, Japan  
Tel: +81-3-3755-1111 Fax: +81-3-3753-8791  
E-mail: [overseas@nitto-kohki.co.jp](mailto:overseas@nitto-kohki.co.jp)



## 日东工器省力机器贸易(上海)有限公司

NITTO KOHKI (SHANGHAI) CO., LTD.

地址: 上海市长宁区娄山关路85号东方国际大厦C座1506室 邮政编码 200336

电话: 021-6415-3935 传真: 021-6472-6957 邮箱: [sh-office@nitto-kohki.cn](mailto:sh-office@nitto-kohki.cn)

[www.nitto-kohki.cn/](http://www.nitto-kohki.cn/)

## 日东工器省力机器贸易(上海)有限公司 深圳分公司

地址: 深圳福田区福华三路168号 国际商会中心2005C号 邮政编码 518048

电话: 0755-8375-2185 传真: 0755-8375-2187 邮箱: [szn-office@nitto-kohki.cn](mailto:szn-office@nitto-kohki.cn)

本目录书记载的®标记上的商標是中国日东工器株式会社的注册商標。/ 本カタログに記載されている®マークを付けた商標は、中国における日东工器株式会社の登録商標です。  
本产品样本为2018年4月制作。如产品改良, 内容可能发生变化。恕不另行通知, 敬请谅解。/ このカタログの記載内容は2018年4月現在のもので、改良のため予告なしに変更する場合がありますのでご了承ください。

销售代理商:

▲ 为了您能正确安全的使用本公司的产品, 在使用前请务必仔细阅读“使用说明书”以及“注意书”。  
正しく安全にお使いいただくため、ご使用前に必ず「取扱説明書」または「注意書」をよくお読みください。