

复数配管用(自动)/複数配管用(自動)

多路快速接头 MALC-01型(低压用) マルチカプラ MALC-01型(低压用)

低压用 单路开关型/低压用 片路開閉型

最高使用压力
最高使用圧力



1.0 MPa
{10 kgf/cm²}

阀门构造
バルブ構造



单路开关型
片路開閉型

适用流体
適用流体



空气
水
(视使用条件而定/条件によって可)

插塞单体可使用。
最适用于树脂成形的阀门口开关用
顶针的作动用等。

- 套筒单体可使用。
- 多路快速接头MALC-SP型・HSP型和同样的插塞・套筒相组合使用时，把金属板之间的尺寸统一为30 mm，可同样安装使用金属板。
- 偏心量可容许到φ2 mm，所以安装时不需要的精密的调芯。
- 备有小型、轻量、螺丝固定型和法兰盘固定型的2款种类。

ソケット単体で使用可能。樹脂成形のバルブゲート開閉用
エジェクタピンの作動用などに最適。

- ソケット単体で使用することができます。
- マルチカプラMALC-SP型・HSP型と同様に、プラグ・ソケットの組み合わせで使用した場合、プレート間寸法を30mmに統一しているため、同一プレートに取り付けて使用することができます。
- 偏心量はφ2mmまで許容できますので、取り付け時の精密な芯出しが不要です。
- 小型・軽量で、ねじ固定型とフランジ固定型の2種類を用意。



MALC-01型(插塞/プラグ)
螺纹固定型/ねじ固定型

MALC-01型(套筒/ソケット)
螺纹固定型/ねじ固定型

MALC-01型(插塞/プラグ)
法兰固定型/フランジ固定型

MALC-01型(套筒/ソケット)
法兰固定型/フランジ固定型

| 规格/仕様 | | | |
|------------------|---|-----------|---------------|
| 主体材质/本体材質 | 黄铜(套筒:无电解镍镀·插塞:镀镍) 真ちゅう(ソケット:無電解ニッケルめっき・プラグ:ニッケルめっき) | | |
| 最高使用压力 最高使用圧力 | MPa {kgf/cm ² } | 1.0 {10} | |
| 密封材质/シール材質 | 密封材质/シール材質 | 表示记号/表示記号 | 使用温度范围/使用温度範囲 |
| 使用温度范围/使用温度範囲 | 丁腈橡胶/ニトリルゴム | NBR (SG) | -20°C~+80°C |

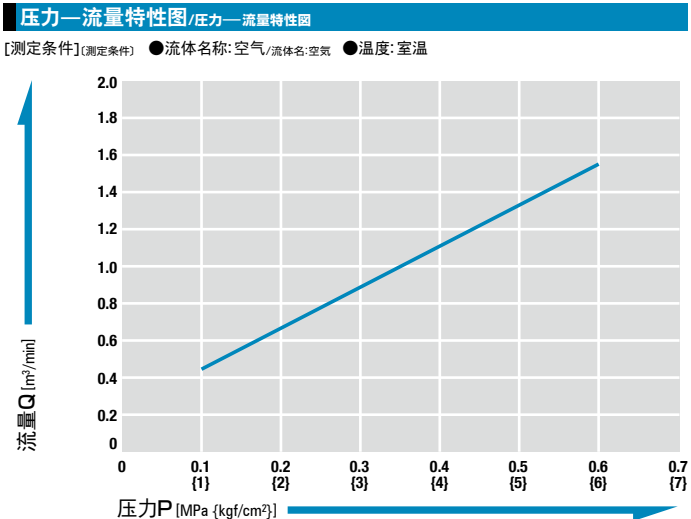
| 推荐的最大紧固扭矩/推奨最大締付トルク | | N·m {kgf·cm} |
|---------------------|--|--------------|
| 螺纹固定型/ねじ固定型 | | 15 {153} |
| 法兰固定型/フランジ固定型 | | 1.5 {15} |

互换性/互換性
套筒和插塞不论任何安装形状都可连接。
不能和多路快速接头 MALC-SP 型(中压用)1SP 型以及多路快速接头 MALC-HSP 型(高压用)1HSP 型连接。
ソケットとプラグは取付形状にかかわらず接続できます。マルチカプラ MALC-SP 型(中压用)1SP 型およびマルチカプラ MALC-HSP 型(高压用)1HSP 型とは接続できません。

| 最小截面积/最小断面積 | (mm ²) |
|-------------|--------------------|
| 最小截面积/最小断面積 | 28 |

真空用途适用性/真空用途適合性
单独使用与连接时均不可用于真空用途。/単体時および接続時ともに真空用途には使用できません。

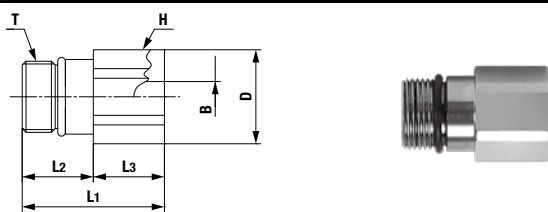
连接时的保持力/接続時の保持力
 $F = (P \times 160) + 50$ { $f = p \times 1.6 + 5$ }
最小连接保持力/最小接続保持力 F [N] { f [kgf]}
实际上的使用压力/実使用圧力 P [MPa] { p [kgf/cm²]}
请代入实际使用压力 P (MPa), p (kgf/cm²)
请以高于所要求的最小连接保持力 F (N), f (kgf) 的力度保持。
但是连接保持力的上限是 500 N {51 kgf}。
実際に使用する圧力 P (MPa), p (kgf/cm²) を代入してください。
求められた最小接続保持力 F (N), f (kgf) 以上の力で保持してください。
ただし、接続保持力の上限は 500N (51 kgf) です。



金属板之间的容许尺寸/プレート間の許容寸法
※请将插塞或基板与套筒接触连接后使用。
但可以有0.5 mm的浮动。
※プラグまたはプレートとソケットは突き当てて使用してください。ただし0.5mmまで許容することができます。

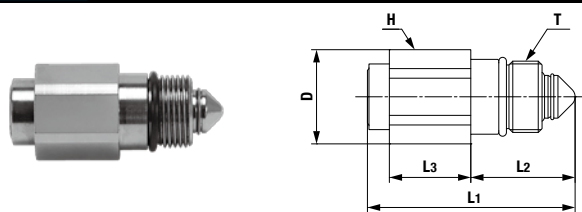
产品型号、尺寸表/製品型式・寸法表

插塞/プラグ MALC-01TP型(低压用 螺纹固定型/低压用ねじ固定型)



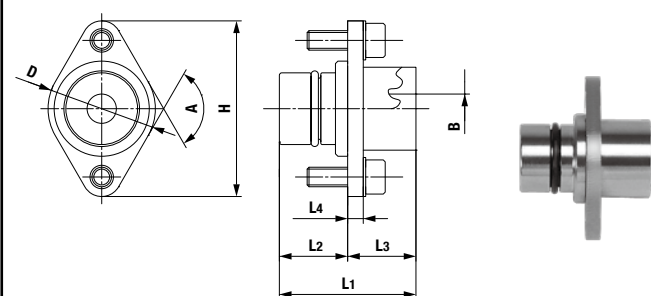
| 产品型号 製品型式 | 匹配的安装形状 相手側取付形状 | 质量 質量 (g) | 尺寸/寸法 (mm) | | | | | | |
|--------------|--------------------|--------------|------------|------|----|------|-----|------|-------|
| | | | L1 | L2 | L3 | φ D | φ B | H | T |
| MALC-01TP | 参照下图/下図参照 | 40 | 28 | (14) | 14 | 18.5 | 6 | 六角17 | M14×1 |

套筒/ソケット MALC-01S型(低压用 螺纹固定型/低压用ねじ固定型)



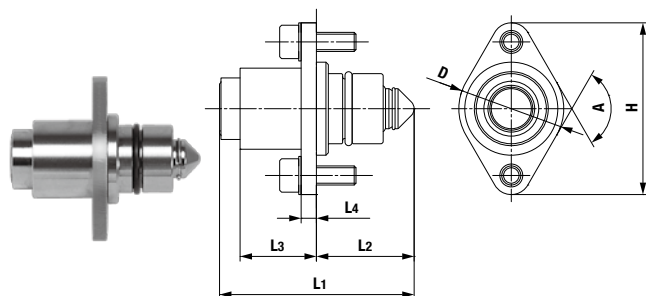
| 产品型号 製品型式 | 匹配的安装形状 相手側取付形状 | 质量 質量 (g) | 尺寸/寸法 (mm) | | | | | | |
|--------------|--------------------|--------------|------------|--------|----|------|------|-------|--|
| | | | L1 | L2 | L3 | φ D | H | T | |
| MALC-01S | 参照下图/下図参照 | 39 | (41) | (20.5) | 16 | 18.5 | 六角17 | M14×1 | |

插塞/プラグ MALC-01TP-FL型(低压用 法兰固定型/低压用フランジ固定型)



| 产品型号 製品型式 | 匹配的安装形状 相手側取付形状 | 质量 質量 (g) | 尺寸/寸法 (mm) | | | | | | | |
|--------------|--------------------|--------------|------------|------|----|-----|------|------|-----|----|
| | | | L1 | L2 | L3 | L4 | φ D | A | φ B | H |
| MALC-01TP-FL | 参照下图/下図参照 | 52 | 28 | (14) | 14 | 3.2 | (22) | 120° | 6 | 36 |

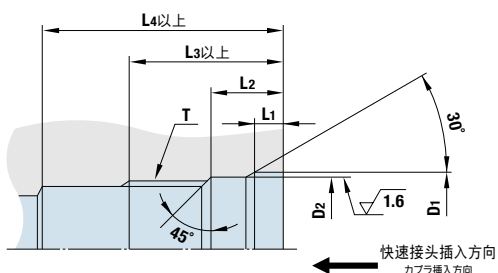
套筒/ソケット MALC-01S-FL型(低压用 法兰固定型/低压用フランジ固定型)



| 产品型号 製品型式 | 匹配的安装形状 相手側取付形状 | 质量 質量 (g) | 尺寸/寸法 (mm) | | | | | | | |
|--------------|--------------------|--------------|------------|--------|----|-----|------|------|----|--|
| | | | L1 | L2 | L3 | L4 | φ D | A | H | |
| MALC-01S-FL | 参照下图/下図参照 | 51 | (41) | (20.5) | 16 | 3.2 | (22) | 120° | 36 | |

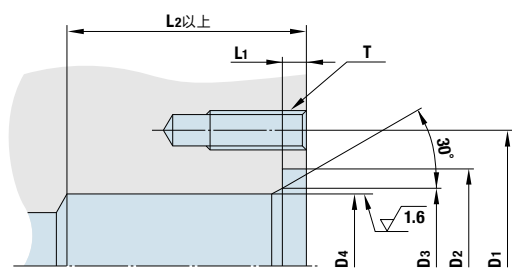
安装部尺寸/取付部寸法

MALC-01TP/01S型(低压用 螺纹固定型/低压用ねじ固定型)



| 产品型号 製品型式 | 尺寸/寸法 (mm) | | | | | | |
|--------------|------------------------------------|------------------------------------|----|----------------------------------|----|----|---------|
| | φ D1 | φ D2 | L1 | L2 | L3 | L4 | T |
| MALC-01S | 15.8 ^{+0.05} ₀ | 14.8 ^{+0.05} ₀ | 3 | 7.5 ^{+0.2} ₀ | 16 | 25 | M14 × 1 |
| MALC-01TP | | | | | | 18 | |

MALC-01TP-FL/01S-FL型(低压用 法兰固定型/低压用フランジ固定型)



| 产品型号 製品型式 | 尺寸/寸法 (mm) | | | | | | |
|--------------|------------|------|------|------------------------------------|----------------------------------|----|------------------------------|
| | D1 | φ D2 | φ D3 | φ D4 | L1 | L2 | T |
| MALC-01S-FL | PCD28 | 20 | 16 | 14.8 ^{+0.05} ₀ | 2.5 ^{+0.1} ₀ | 25 | 2×M4×0.7 螺纹深/ねじ深さ 10以上 |
| MALC-01TP-FL | | | | | | 16 | |

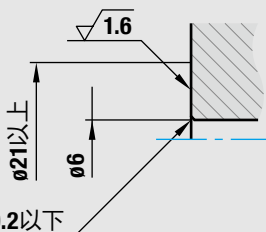
即使不使用插塞,也可把套筒压在装置侧的平面上使用。

プラグを使用しなくても、ソケットを装置側のフラットな面に押し付けて使用できます。

●关于套筒单体使用时连接对应形状

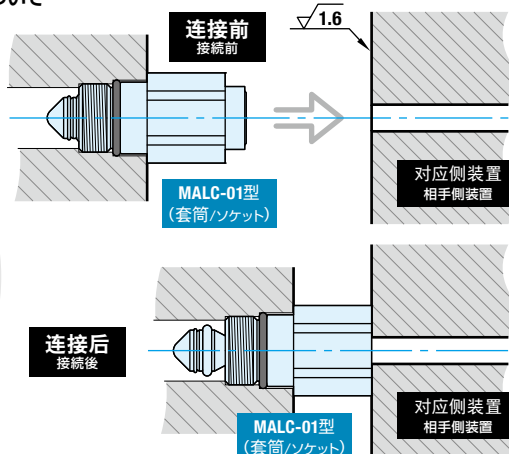
●ソケット单体で使用する場合の接続相手形状について

连接对应形状
接続相手形状



※在连接状态下的倾斜度请在0.5度以下。

※接続状態での傾斜度は0.5度以下にしてください。



套筒单体使用时金属板之间的尺寸是16 mm。
ソケット单体使用時のプレート間寸法は16mmです。

由于 MALC-SP 型・MALC-HSP 型和同样的金属板之间的尺寸为 30 mm, MALC-SP 型・MALC-HSP 型安装的金属板可以被安装于同样的金属板上。

MALC-SP 型・MALC-HSP 型と同様にプレート間寸法を 30mm にすることによって、MALC-SP 型・MALC-HSP 型が取付けられたプレートと同一プレートに取り付けられます。

偏心量可容许到 φ2 mm
φ2mmまでの偏心量を許容可能

