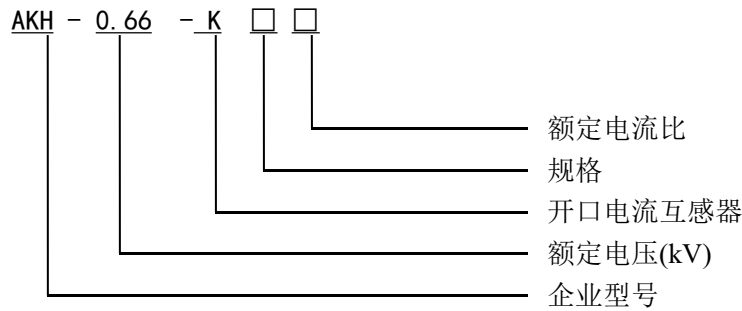


H012 AKH-0.66/K-Φ 系列开口电流互感器 V1.0

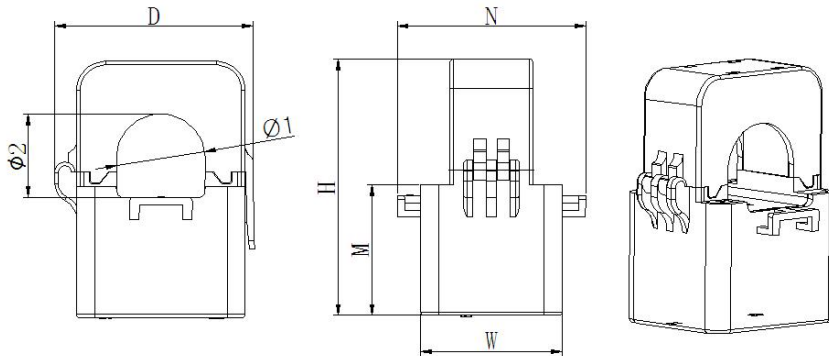
1. 产品特点

产品外形美观, 安装、接线方便, 主要用于电力运维及用电改造项目, 一般输出为 AC 5A、1A 或者毫安等信号, 具有体积小、精度高、带载能力强、安装方便等优点, 为用户改造项目节省人力、物力、财力, 提高效率。

2. 型号说明



3. 规格尺寸



尺寸	外形尺寸 (mm)					穿孔尺寸 (mm)		公差(mm)
	W	H	D	M	N	Φ1	Φ2	
规格 Φ10	27	44	32	25	36	10	9	±1
K-Φ16	31	50	36	27	42	16	17	
K-Φ24	39	70.5	55	36	52	24.5	23	
K-Φ36	42	81.5	66	40	55.5	33	35	
K-Φ50	46.5	110	90	54	66.5	47	52	

4. 规格参数对照表

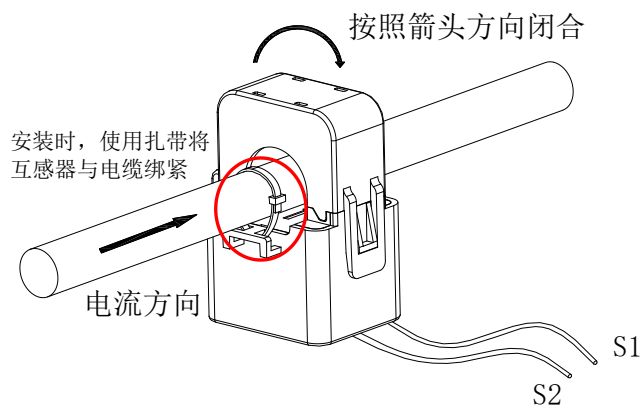
型号	额定电流比	准确度等级及额定负荷 (VA/Ω)		穿心匝数	穿孔尺寸 (mm)
		0.5 级			

K-Φ 10	5A/1.25mA	10		1	Φ 10
	(10-20) A/5mA	10			
	(40-60) A/20mA	10			
K-Φ 16	(20-50) A/10mA	10		1	Φ 16
	(40-100) A/20mA	10			
	100A/40mA	10			
K-Φ 24	(100-250) A/40mA	10		1	Φ 24
	(200-300) A/50mA	10			
	400A/100mA	10			
	(150-200) A/5 (1) A		1		
K-Φ 36	(250-300) A/5 (1) A		1.5	1	Φ 36
	(100-200) A/10mA	10			
	(200-400) A/20mA	10			
	(300-600) A/100mA	10			
	400A/40mA	10			
	600A/75mA	10			
	(300-400) A/5 (1) A		1.5		
K-Φ 50	(500-600) A/5 (1) A	1.5		1	Φ 50
	(600-800) A/100mA	10			
	500A/5 (1) A	1.5			
	(600-700) A/5 (1) A	2.5			
	(800-900) A/5 (1) A	5			
	1000A/5 (1) A	10			

5. 使用环境

- 额定工作电压 AC0.66kV（等效 AC0.69kV，GB156-2017）
- 额定频率 50-60Hz
- 环境温度 -30℃~70℃
- 海拔高度 ≤3000m
- 工频耐压 3000V/1min 50Hz
- 用于没有雨雪直接侵袭，无严重污染及剧烈震动的场所

6. 安装方式



2