

德美威工业内窥镜

检测科技·智护未来

0512-68210856

T1/TH 系列

视频内窥镜

T1/TH SERIES VIDEOSCOPE



- ◎ 1080P 高清图像显示
- ◎ 大小显示屏随心更换
- ◎ 粗细管线灵活选配
- ◎ 摇杆 360°精准转向
- ◎ 8 小时超强工作时长

智能主机系统

INTELLIGENT MONITOR SYSTEM



02 超清

拍照、录像 1080P, 45 万、100 万、200 万像素可选;支持 HD 视频录制, 图像超清显示, 图片分辨率高达 1920*1080。



01 换屏

显示屏、管线独立模块设计, 3.5 寸和 5.1 寸显示屏随心选配, 操作更智能、便捷。

03 输出

图像可通过 HDMI 输出至外接高清显示器。



04 变焦

预览图像支持实时 4X 变焦, 检测缺陷更加直观。



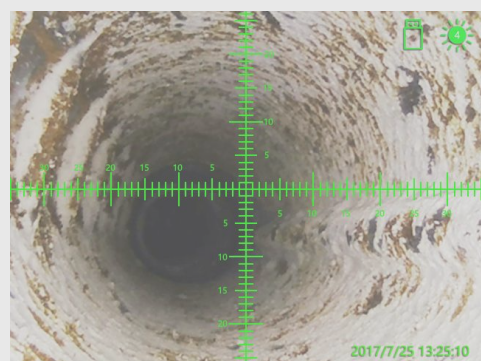
05 报警

高温报警, 检测环境温度在 70°C 以上时显示黄色报警, 80°C 以上时橙色报警, 90°C 以上时红色报警并关机。



06 标尺

缺陷大小对比测量, 十字标尺显示, 随时调用, 对去欵按检测辅助判定更准确。





多功能管线系统

MULTIFUNCTIONAL INSERT TUBE



转向

360°全向转向，阻尼式定位设计，精准的探头锁定技术，使检测更准确、高效。

耐磨

管线采用钨丝编制5层插入管，耐磨性是普通管线的20倍以上。



弯曲

最大弯曲角度可达190°



WIFI

可实现无主机、远距离、手机、平板等终端无线同步显示。



照明

采用超亮陶瓷LED，照度可达10万+Lx



续航

独创双组电池续航设计，工作时间≥8小时，实时电量显示。



更换管线

兼容
3.8mm~8.0mm
直径的管线



超强附件

选配多功能磁力吸附旋转折叠支架，智能收纳箱，10米+快速盘线，满足多种检测需求。



多功能折叠支架



质量保障

公司全系列产品都经过了严格的高低温、防水、跌落、振动、压力等测试，具有 RoHS、CE 等认证证书。严格按照 ISO 质量管理体系进行研发、生产，为用户提供高品质的专业产品。



技术参数

管线系统	探头直径 (mm)	Φ3.8	Φ4.3	Φ6.0	Φ8.0
	摄像头像素	45万/100万	100万	45万/100万	
	景深 (mm)	5-50mm/10-100mm	10-100mm	10-100mm/20-120mm	
	视场角	120°		80°/120°	
	光源	LED 后置照明	后置光纤照明	LED 前置照明	
	照度	可达 20000Lx	可达 30000Lx	可达 100000Lx	
	有效工作长度	1.0m/2.0m/3.0m (其它长度可定制)		1.0m/5.0m/10m (其它长度可定制)	
	持久使用装置	插入管和手柄连接用 42mm 缓冲保护装置			
	弯曲方向	360°全向弯曲			
	弯曲角度	最大 190°			
	探头定位	带阻尼自动定位 (可选配紧固锁定装置)			
	无线图传	WIFI (选配)			
	红外功能	红外夜视/红外热成像 (选配)			
	主机系统	显示器	3.5 寸/5.1 寸彩色 TFT 液晶显示屏 (TF 触摸屏选配)		
图片分辨率		1280×720			
高温报警		温度传感器 (选配)			
菜单语言选择		中文, 英文, 俄文等八国语言可选			
外壳结构材质		防摔工程材料			
防水、防尘等级		探头、物镜、管线能承受 IP67 防水			
整机结构		手持一体化主机			
照片/录像文件格式		JPEG/MOV			
数据接口		HDMI 视频输出接口、Micro USB 端口			
续航时间		≥8 小时, 内置电源可达 8 个小时			
电池容量		双组 3.7V, 3200mAh×2			
充电		DC5V, 最大电流 1A			
整机重量		0.55Kg-0.8Kg			
放大模式		4 倍放大			
兼容性	可自主更换/升级主机, 兼容不同直径的插入管				
附件	储存介质	容量 16G TF 卡 (最大支持 32G)			
	电源	可拆卸充电锂电池 (可选配内置充电锂电池)			
	自动收纳盘	快速盘线 (选配)			
	伸缩杆	0.35-1.8m (选配)			
	标准配置	仪器箱, 内窥镜, 可充电电池, 读卡器, 内存卡, 数据线, 充电器, 说明书, 合格证			

(如有其它特殊技术规格要求, 请咨询销售人员另行选型)

应用领域

航空航天、汽车制造、汽车后市场、警用安全、能源电力、军工制造、特检系统、石油化工、食品药机、机加铸造、轨道交通、市政管道等。

