

德美威DEMV

电控三维测量内窥镜

DEMV JX Motor-driven 3D Measurement Videoscope

德美威 JX 系列



航空航天孔探检测利器



苏州德美威工业技术有限公司

满足多种检测环境要求，应用场景广泛

超强图像处理系统，还原真实图像效果，产品坚固耐用，适用于多种应用场景。



智能触控屏,还原真实图像效果

- 7英寸智能触控屏，触控灵敏操作精准
- 可调节屏幕亮度，图像清晰可见
- 超清画质，高度还原图像真实效果
- 图像效果参数化调节，随时掌握缺陷情况

坚固耐用,适用于不同场景

- 4层耐磨钨丝管线，耐磨性是普通管线的20倍
- 探头、物镜、管线达到IP67防水
- 外壳使用工程合金+航空铝合金材料，坚固耐用
- 产品经过严格的高低温、跌落、震动等测试

智能文件管理，提供专业的检测报告

MDI 报告生成和智能文件管理功能，为用户提供专业的检测报告。



MDI 报告功能，生成检测报告

- 选取照片，在图片下方对缺陷进行文字描述
- 涂鸦注释，可在图上直接圈出缺陷、裂纹
- 水印注释，可自定义“合格、裂纹”等标记
- 生成报告，可 U 盘保存、内部储存或者蓝牙传输至移动设备

智能便捷管理文件

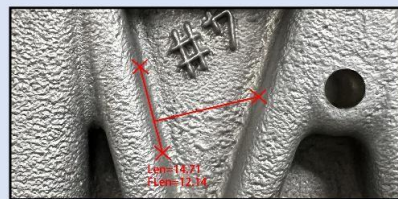
- 文件名可预设或重命名
- 可新建文件夹，以便快速找到文件
- 支持图片/视频预览、可涂鸦注释图片
- 可一键删除或者导出图片、录像与检测报告

3D 云图扫描建模、快速测量

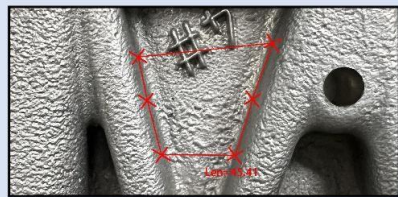


三维测量，测量精度≥95%

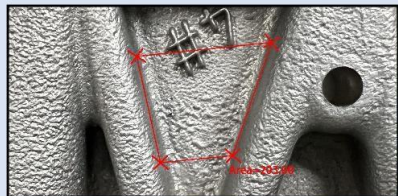
- 点到点、点到线、多段线、面积、深度等多种测量方式
- 测量精度≥95%
测量结果标准精度值 0.1mm
最小精度值 0.01mm
- 微调导航键与视窗辅助，微调选点，**置信度辅助选点**，精准测量
- 即拍即测，测量图像支持重复测量



点到线测距离



测量周长



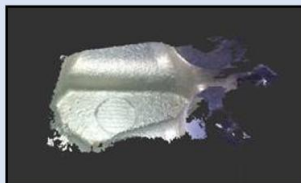
测量面积



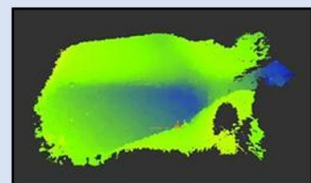
置信度辅助选点

高精度快速全局扫描 3D 云图

- 快速全局扫描查看 3D 实物云图
- 垂直深度云图，最大深度自动测算
- 3D 云图 XYZ 坐标显示，任意剖视图，轻松定位内部缺陷深度、高度差等位置
- 基准平面平移，深度值实时变化



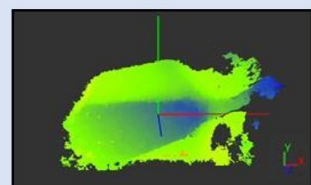
3D 实物云图



垂直深度云图



剖面图

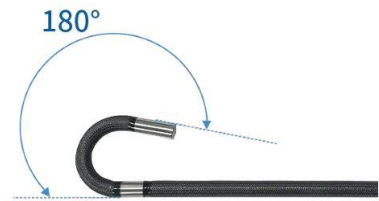


云图三维坐标

灵敏电控转向，超强管线兼容



360°全向精准转向



最大弯曲角度 $\geq 180^\circ$

360°电控灵活转向，180°超大弯曲角度，精准转向定位，检测更高效，便捷。

照明

超亮 LED 陶瓷光源或光纤照明，照度最高 10 万+Lx



拍照/录像

枪式一键拍照录像，操作便捷快速



转向速度

一键操控，快/慢速电动导向，自动复位

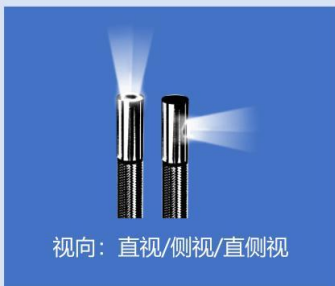


探头定位

一键锁定探头，步进微调，精准定位



- 模块式设计，主机系统、管线系统、电源系统可拆卸分离
- 自主更换 1.0mm~8.0mm 管线系统，适应不同工况需求



卡扣式拆卸管线系统



更换管线系统



匠心之作，军工品质

获得多项发明专利，软件著作权，通过 ISO9001/14001 体系认证，信用等级认证，GJB9001 国军标体系认证，CE、ROHS 认证，防爆合格认证，公安部检测中心认证，赛宝实验室可靠性测试，特检院质检报告等。

电池模块

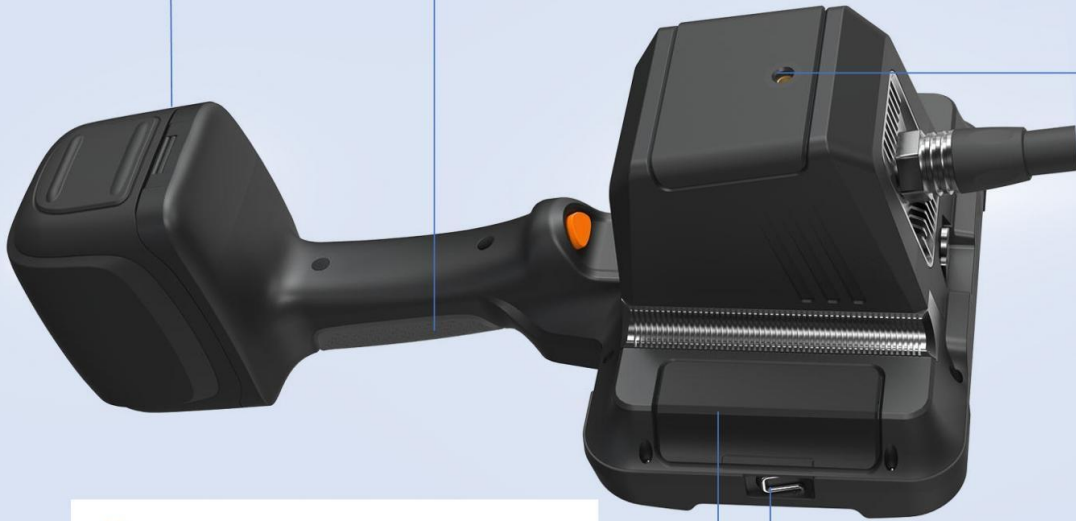
续航≥4 小时，支持在线充电使用，可一键拆卸分离，操作简单便捷。

人体工学设计

整机防摔防滑设计，操控更舒适。

轻松便携

配备肩带，预留通用支架接口，便于复杂环境操作。



接口

- HDMI 接口可实时输出检测情况
- USB 接口支持 U 盘储存传输文件
- SD 卡槽，容量支持最大 128G



WiFi 无线图传模块

- WiFi 无线连接，移动设备同步显示检测图像
- 通过 APP 远程拍照/录像，保存检测图片



探头测温模块

- 实时显示检测环境温度
- 高温报警功能，过热自动关机保护

技术参数

主机系统							
整机结构	手持一体化主机		标准精确度	0.1mm			
屏幕尺寸	7英寸触摸屏 人性化界面按键		测量分辨率	0.01mm			
外壳材质	工程合金材料+航空铝合金		准确度	≥95%			
管线材质	耐磨钨合金丝编制管		转向方式	360°电动一体转向结构			
屏幕分辨率	1920*1200		探头定位	转向锁定, 可微调探头			
光源	光纤/LED		有效工作长度	1.5m/2m/3m (其它长度可定制)			
弯曲角度	180°		续航时间	4小时, 可支持在线充电使用			
视场角	90°/120°		电池容量	7.4V/6400mAH			
视频输出	HDMI 同屏输出		储存介质	内存/SD卡/U盘 (选装)			
防水、防尘等级	探头、物镜、管线能承受 IP67 防水		整机重量	约 2.3kg			
操作系统	实时智能多任务操作系统		兼容性	兼容不同规格的管线系统			
数据接口	USB×1、mini HDMI×1、Type-c×1、SD卡口×1、3.0耳机孔×1						
标准配置	专用仪器箱、内窥镜、电池模块、充电器、读卡器、储存卡、数据线、使用说明书、合格证等						
管线系统							
探头直径	像素	有效工作长度	视向	景深	视场角	光源	弯曲方向
8.0mm/ 6.0mm	100万 支持测量	1m~10m 以下	直视	10-100mm/20-120mm	120°	LED/光纤	360°转向
			侧视	3-25mm/10-110mm	90°/120°	LED	360°转向
6.0mm	100万	1m~10m 以下	直侧视	直 10-100mm	直 120°	LED	360°转向
				侧 3-25mm/10-110mm	侧 90°/120°		
3.8mm	30万支持测量	1m~10m 以下	直视	10-100mm/20-120mm	120°	LED/光纤	360°转向
	100万		侧视	3-25mm	90°	LED	360°转向
3.8mm	30万	1m~5m 以下	直侧视	直 5-50mm	直 120°	LED	360°转向
				侧 5-50mm	侧 120°		
2.8mm	30万	1m~5m 以下	直视	5-50mm	120°	LED/光纤	360°转向
			侧视	5-50mm	120°	LED	360°转向
2.2mm	30万	1m~3m 以下	直视/侧视	5-50mm	120°	LED/光纤	360°转向/两方向
1.8mm	30万	1m~3m 以下	直视	5-50mm	120°	LED/光纤	两方向
1.0mm	4万	1m~3m 以下	直视	5-50mm	120°	LED/光纤	无转向
产品功能选型							
型号	JXS	JXP	型号	JXS	JXP		
拍照: jpg	√	√	无线图传: 无线传输图像到手机、电脑等终端	√	√		
录像: MP4	√	√	探头温度显示: 探头温度显示、高温报警 (选配)	√	√		
导向控制: 快速/慢速电动导向调节、自动复位	√	√	延时曝光功能	√	√		
探头锁定: 转向锁定, 可步进微调	√	√	矢量图坐标: 屏幕上显示导向方位及弯曲度的矢量指示图	√	√		
照明: 灯光连续自动调节和 5 档手动调节	√	√	智能文件管理: 支持对内存、SD 卡和 USB 存储介质中的文件进行复制、重命名、删除、生成报告等操作	√	√		
放大: 8 倍放大	√	√		√	√		
图像显示比例: 图像 1:1/全屏	√	√		√	√		
图像分辨率: 1920 x 1080/1280 x 720/640 x 480	√	√	多国语言选择: 简体中文、繁体中文、英语、德语、日语、韩语、法语、意大利语	√	√		
图像调节: 亮度、对比度、伽马、色度、饱和度、锐度	√	√		√	√		
图像特效: 负片、黑白	√	√	MDI 报告生成软件: 选择图片、对它进行涂鸦注释, 在图片下面编辑文字说明, 创建检测报告, 蓝牙传输检测报告	√	√		
白平衡: 自动白平衡	√	√		√	√		
图像冻结: 冻结查看, 调用画笔实时涂鸦保存	√	√	三维测量: 点到点、点到线、点到面测深度、面积、周长等, 微调导航键与视窗辅助、置信度辅助选点, 测量图像可重复测量	×	√		
图像镜像、旋转: 0°、90°、180°、270°	√	√		×	√		
涂鸦注释: 文字注释、涂鸦、水印	√	√					
双摄预览: 双摄像头动态同屏显示	√	√	3D 云图: 垂直深度云图、3D 实物云图、局部剖面、任意剖面、	×	√		