

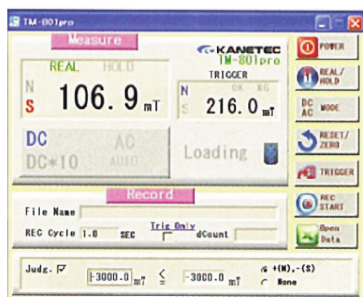
TM 形



TM-801 EXP

- 功能**
- (一) 机械零件加工后, 残留磁气的测定。
 - (二) 磁气应用制品, 磁束密度测定。
 - (三) 不锈钢材料加工后, 残留磁气的测定。
 - (四) 磁性材料的磁力测定。
 - (五) 各种钢材自然带磁的测定。
 - (六) 马达磁束密度的测定。

除了原有的功能外, 新机型具有输出功能, 可另外选购连接线将测定资料传送到个人电脑。



免费的软件, 可以从 KANETEC 原厂网站下载

TM 形 专用测头



型号: TM-801 AXL (耐用型)

型号: TM-801 PRB (标准型)

这是TM-801专用的测量探头, 不需要繁琐的调整就能进行交换, 因此可当做备件使用。除了标准附件的 PRB (无线电收发两用机型)外, 任选件还备有可在垂直方向进行测量、耐用性优越的AXL (轴型)

型 号	应对机种	顶端部尺寸 (mm)	电线长 (mm)	牌 价
TM-801PRB	TM-801专用*	1.0 x 3.5 x 65	1000	
TM-801AXL		Φ 13 x 35		

※ 我公司过去的产品 TM-501、TM-601、TM-701 也可以使用

■ mT / G 可切换, 1mT=10G, 切换开关在背后电池盖内。

型 号		TM-801 EXP			
检测对象	直流磁通密度 极性 (N·S)		交流磁通密度 40~500Hz		
计量单位	mT / G 可切换, 1 mT=10G				
指示范围	0~3000.0 mT				
测量模式	测量模式	测量范围	分辨能力	指示精度	
	DC x 1 *	0~200.0 mT	0.1 mT	± (5% of rdg. + 3digit)	
测量范围	DC x 10	200.1~3000.0 mT	1 mT	± (5% of rdg. + 10digit)	
	DC x 10	0~300.0 mT	0.01 mT	± (3% of rdg. + 5digit)	
分辨能力	AC *	0~150.0 mT	0.01 mT	± (5% of rdg. + 20digit)	
	AC *	150.1~300.0 mT	0.1 mT		
指示精度	AC *	301.0~1500.0 mT	1 mT		
	功 能		零复位	判断极性	
		最大检测值保持	自动关闭电力(可取消)		
外部输出		数字输出 (USB) / 模拟输出			
显示形式	检测值		数值		
	极性		英文字 (N / S)		
使用温度范围		0~+40 °C			
电 源		· 电池 5号(1.5V) x 4个 · 外部电源 DC 5~6V(AV 适配器/USB 供电)			
主体尺寸		(长) 140mm x (宽) 64mm x (厚) 30mm			
附 件		探头、电池、携带袋			
任 选 件		轴型探头(TM-801AXL)		标准磁场(TM-SMF)	
牌 价					

※ 表示: 自动切换标准磁场 N/S

注: 本产品不对电磁波的测量

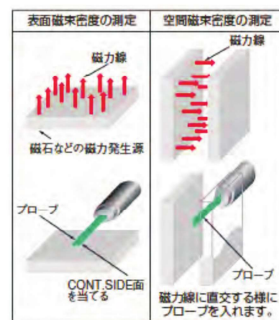
输出线需另购

输出线型号: TM601DTC

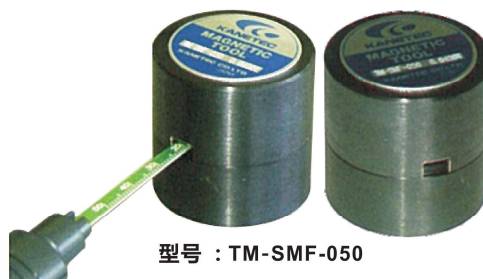
牌 价:

用途 TM 测量仪可选输出线连接到 PC 记录数据。

- 特长**
- 监测和记录测量数据到电脑。
 - 数据可以显示在表格中。



TM-SMF 高斯计用磁力比对块



型号: TM-SMF-050

适用于高斯计的
日常检测。可对比和
标准磁力的差异,
这样可经济的检测
高斯计是否超标。

型 号	磁通密度	尺 寸		牌 价
		外 径	高 度	
TM-SMF - 003	3 mT	Φ 43	50	
TM-SMF - 050	50 mT		40	
TM-SMF - 300	300 mT		30	
TM-SMF - 1000	1000 mT		Φ 73	74