

## 组态王安装使用说明

### 1.1. 安装嵌入式版组态王

使用虚拟光驱工具或者直接解压安装包“嵌入版 6.3.iso”，双击里面的“Install.exe”，出现如下界面。



图 1 组态王嵌入版安装界面

点击“安装组态王开发系统”按照默认的方式安装即可；然后再安装驱动程序。

### 1.2. 构建组态王的 WinCE 开发环境

打开组态王的安装目录，例如安装在 C 盘中。如下图。将里面的“ARMV4”拷贝到 WinCE 的 NAND Flash 目录里面。

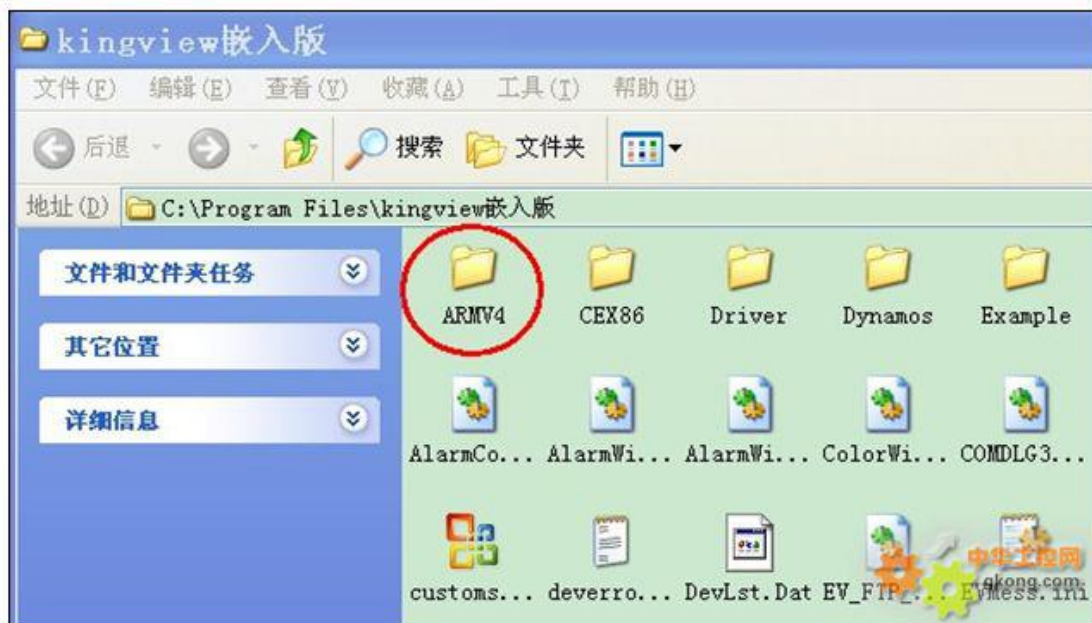


图 2 WinCE 需要用到的文件

用网线连接 WinCE 和 PC，并且设置 PC 机和 WinCE 的 IP 地址，使他们在同一个局域网内。保证 PC 机能够 ping 通 WinCE 设备。

运行刚刚拷贝到 WinCE 上面的“ARMV4”目录下面的“KV\_FTP\_Server.exe”程序。

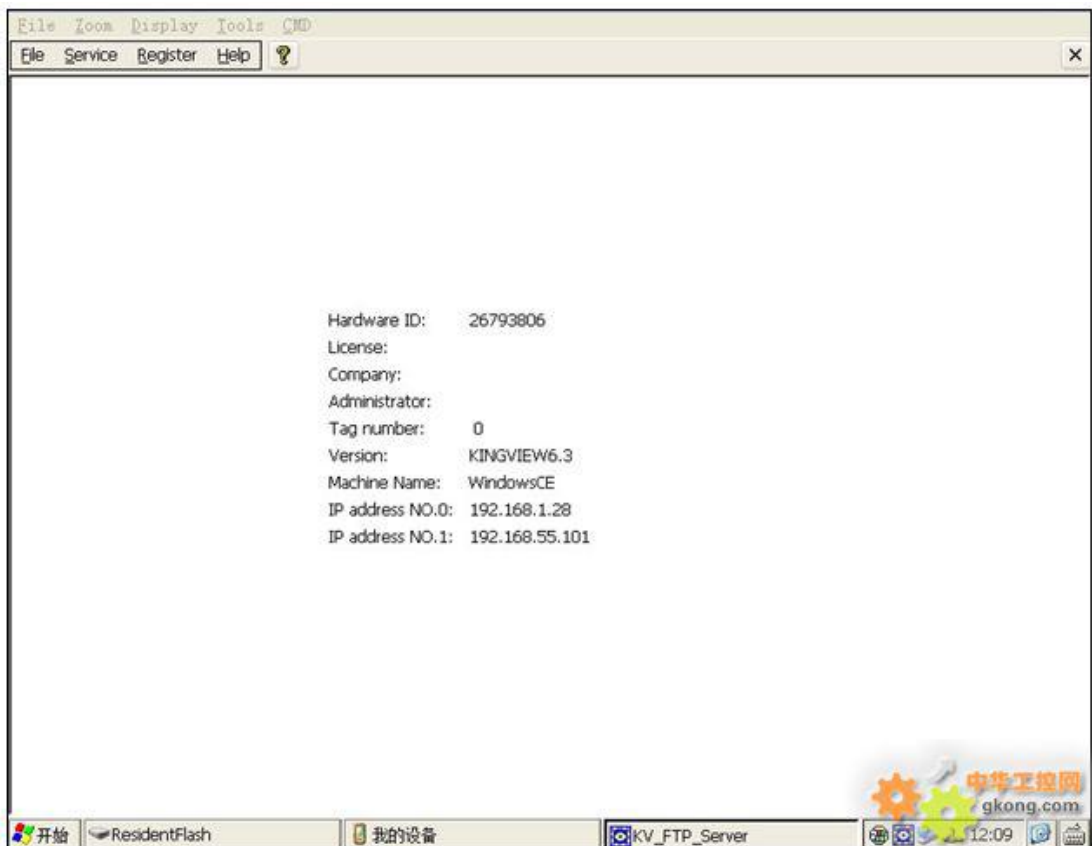


图 3 组态王嵌入版网络服务程序

### 1.2.1. 安装组态王嵌入式的相关驱动和程序

双击下图所示的工具



图 4 安装产生的快捷图标

出现如下界面。



图 5 工程管理窗口

打开上图选中的工程（组态王提供的演示工程）。在工具菜单中选择“网络远程部署操作”。



图 6 主界面

输入 WinCE 设备的网址。然后点击连接。(HMI0713 IP 为 192.168.0.235)



图 7 网络远程部署操作-连接

连接成功后，切换到刚才对话框的安装页。并且修改安装路径中的“远程”，此处安装在 WinCE 设备的 NAND Flash 目录里面。（HMI0713 的安装路径为 \NandFlash\KingView）如下图所示。“本地”不用修改。

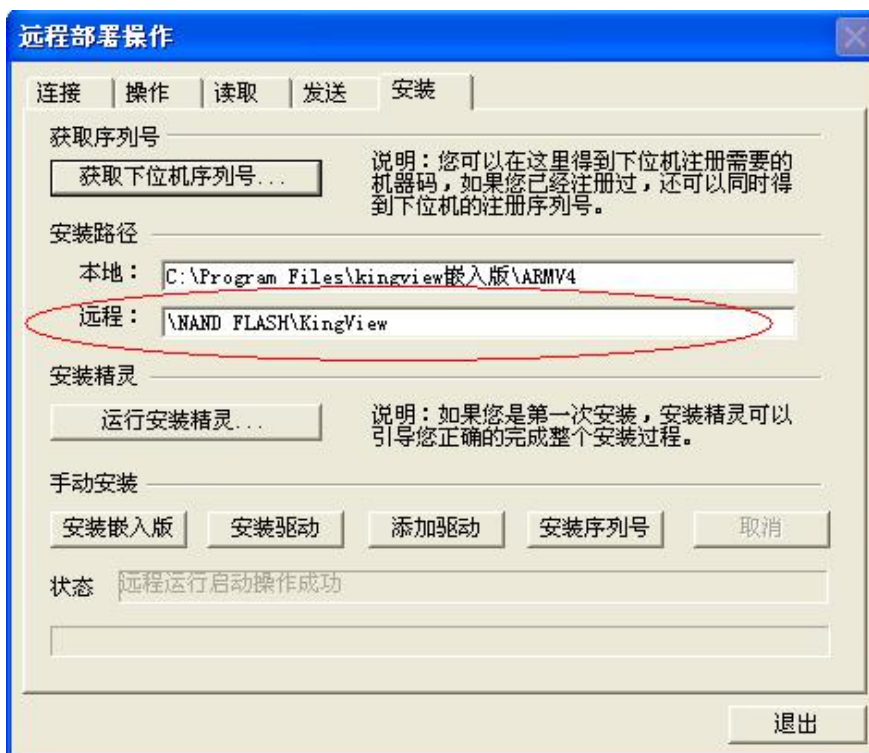


图 8 网络远程部署操作-安装

点击“运行安装精灵”。点击“是”。

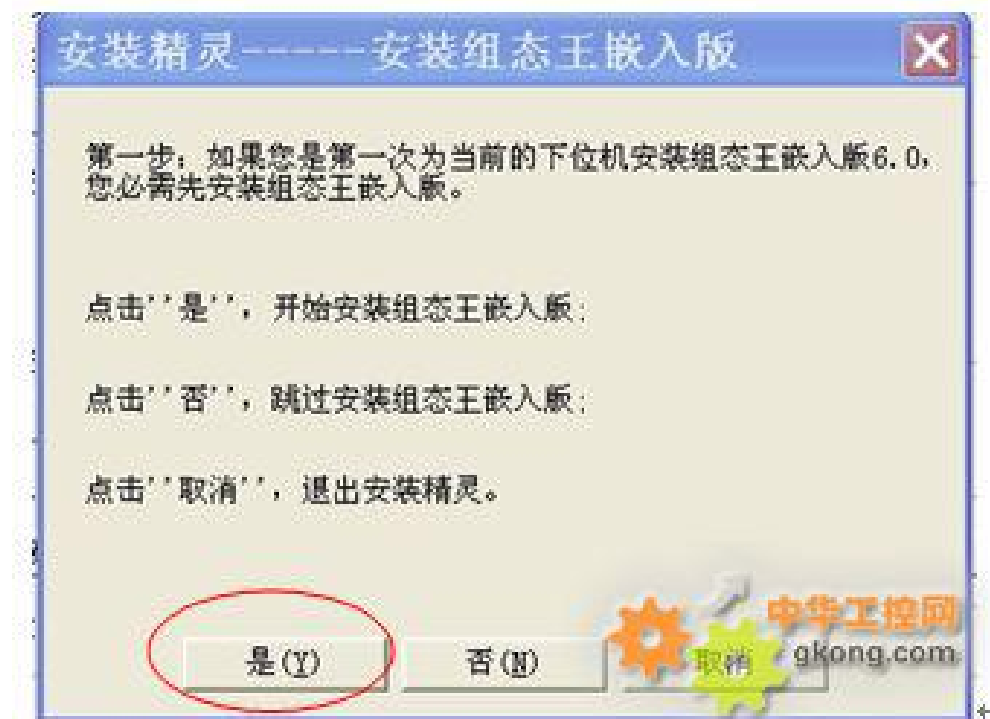
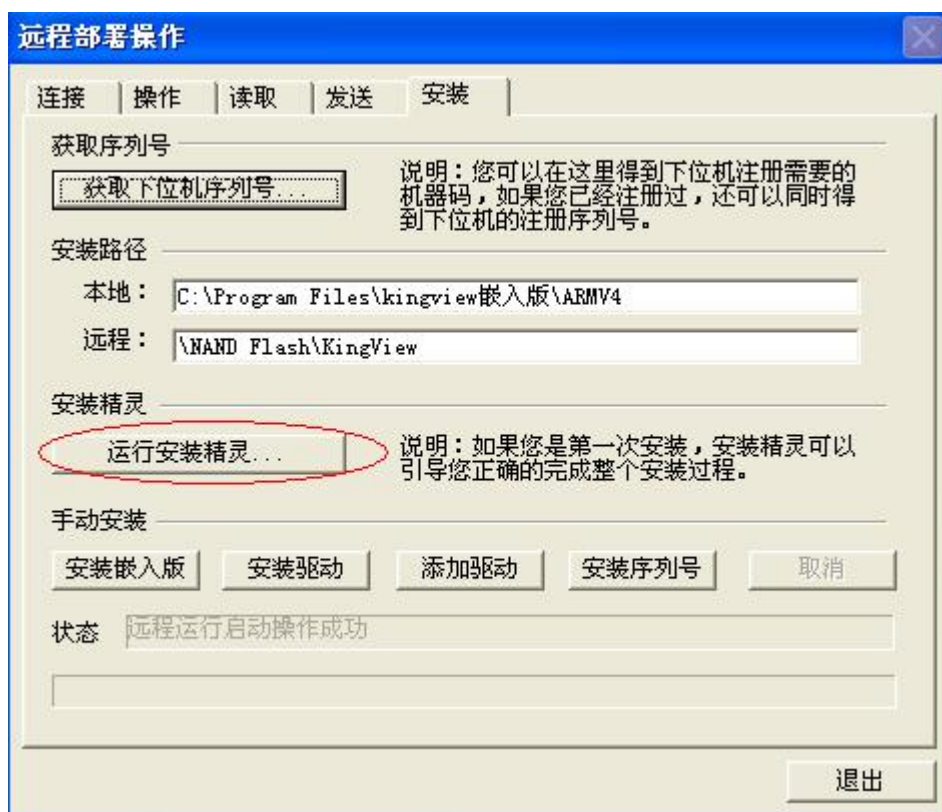


图 9 安装精灵-安装组态王

当提示安装驱动的时候，点击“是”。

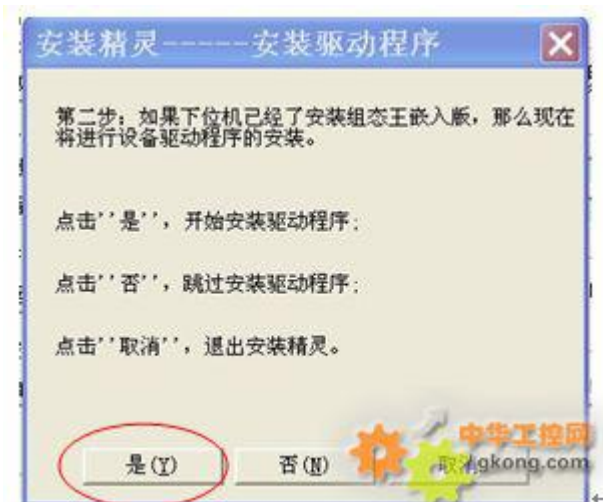
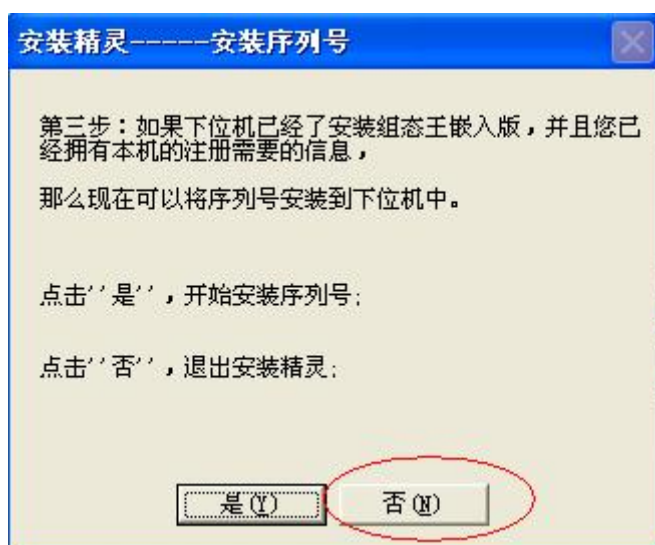


图 10 安装精灵-安装驱动

提示安装序列号的时候，点击“否”。



提示：为了节省磁盘空间，安装完成后，在 WinCE 设备的相应目录下，有一个“KingView”的文件夹，此刻可以关闭原来运行的“KV\_FTP\_Server.exe”程序，并且删除 WinCE 设备下刚才复制的 ARMV4 目录。运行新的 KingView 目录下面的“KV\_FTP\_Server.exe”程序代替。

### 1.2.2. 下载组态王工程

接着上面的步骤，在“远程部署操作”对话框中，点击“发送全部工程”即可

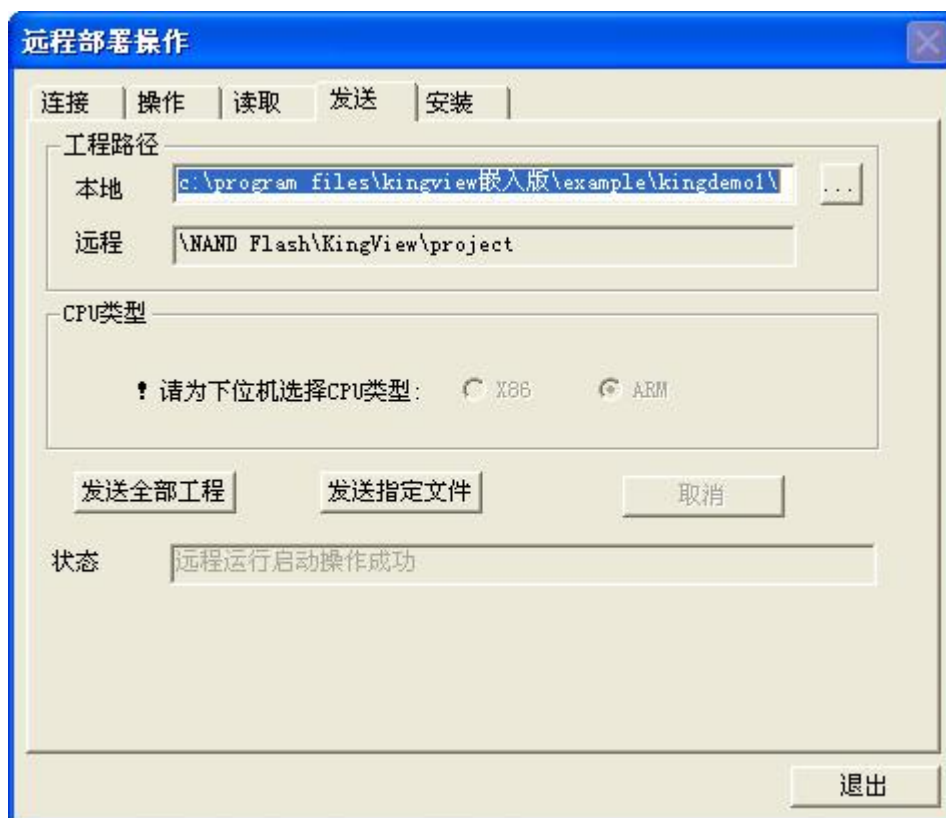


图 11 网络远程部署操作-发送

### 1.2.3. 运行已下载的工程

在“操作”页，点击“运行”（或者直接在 WinCE 设备里面打开“KingView”下面的“TouchView.exe”）。



图 12 网络远程部署操作-操作

此时 WinCE 设备出现如下对话框（由于没有注册的原因）。点击“忽略”即可。



图 13 WinCE 运行工程没有注册

