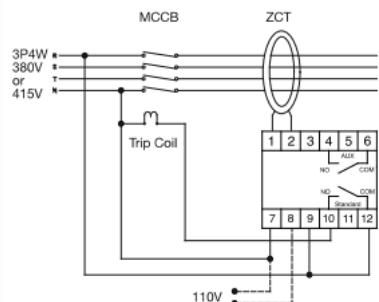
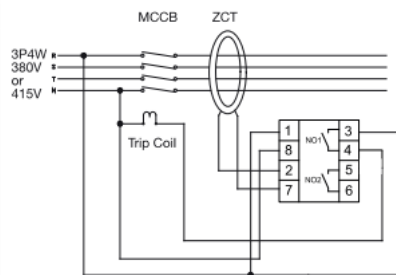


连接图

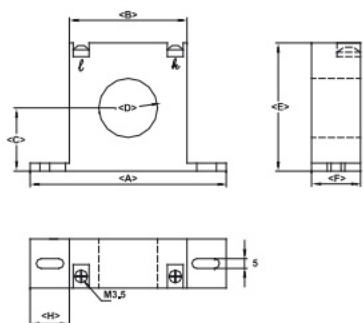


DIN 导轨安装设计-EL Model

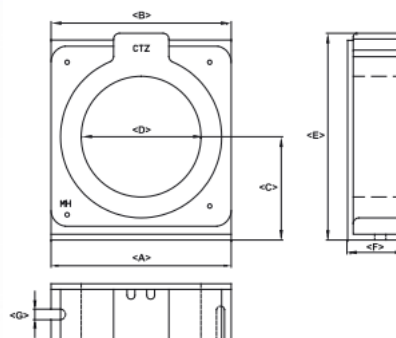


嵌入式安装设计-ELP model

尺寸图



CTZ 35, 50, 70



CTZ 105, 140

类型	额定电流 (Single PVC)	A (mm)	B (mm)	C (mm)	D (mm)	E (mm)	F (mm)	G (mm)	H (mm)
CTZ35	150A	115	75	40	Ø35	77	30	-	20
CTZ50	250A	132	92	50	Ø50	94	30	-	20
CTZ70	400A	156	116	60	Ø70	118	30	-	20
CTZ105	600A	158	158	90	Ø105	180	32	7	-
CTZ140	1000A	202	202	105	Ø140	208	32	7	-

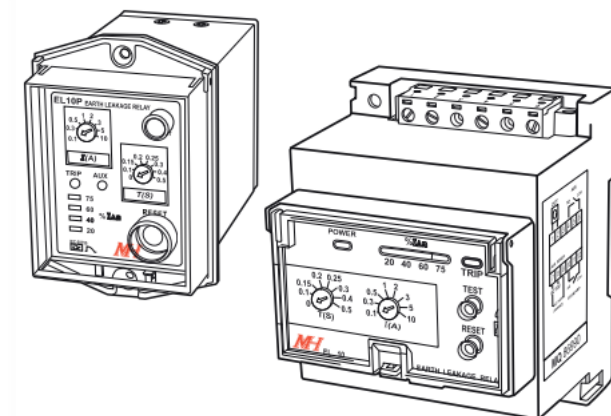
Authorized Dealer:

Product specifications and features are subject to change without prior notice

MH 保护继电器

MH Protection Relays

A Protection Class of its Own
MH 接地故障继电器 EL 系列



cat. no. MH-2022/05-ELR

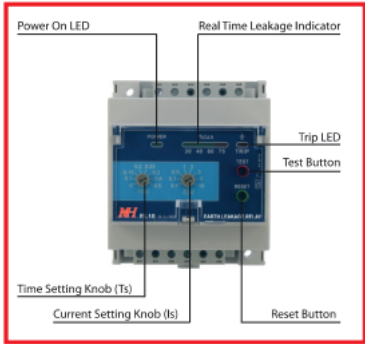
MH 保护继电器

MH代表了设计和开发的遗产，专门从事电源管理it和电源质量解决方案及其核心专业知识，电气保护继电器。MH保护继电器的历史可以追溯到1981年，当时由Mun Hean设计并由日本kasuga制造，开发了一系列主导市场数十年的电子继电器。

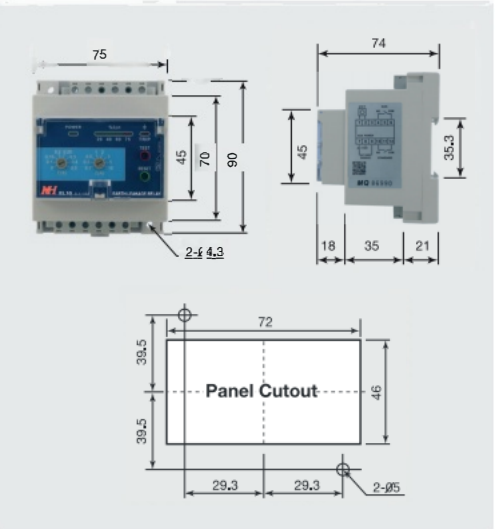
今天，MH拥有自己的研发部门，门轩科技有限公司，继续这一传统。在独家MTB故障指示系统的基础上，我们自豪地为您带来最先进的保护继电器系列，这是真正的，属于自己的保护等级。

功能

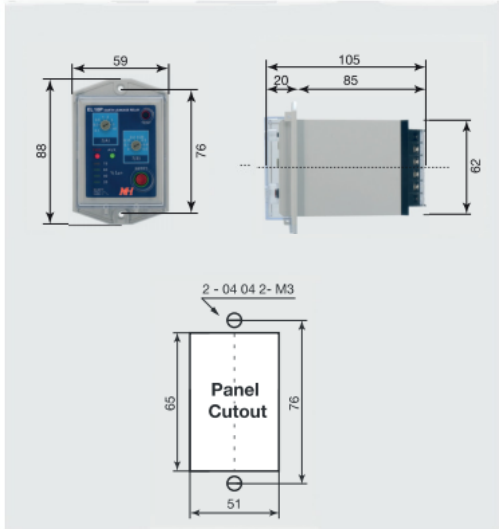
- 手动测试按钮，检查继电器运行情况。
- 泄漏电流实时监控。
- ZCT（零相电流互感器）“无连接”检测。
- 设置保护防篡改设计。
- 在acc中进行“型式测试”。符合IEC 60255系列
- 最高精度ZCT（大于1000安培匝转换）。
- 可根据要求提供独立测试实验室出具的型式测试报告。
- 符合IEC 60755的交流型和交流型电流装置。



模型	DIN导轨安装设计			嵌入式安装设计		
	EL 03	EL 10	EL 30	EL 03P	EL 10P	EL 30P
灵敏度电流 (A)	0.03/ 0.1/ 0.3/ 1.5/ 1/ 1.5/ 2/ 3	0.1/ 0.3/ 0.5/ 1/ 2/3/ 5/ 10	0.5/ 1/ 3/ 5/ 10/15/ 20/ 30	0.03/ 0.1/ 0.3/ 0.5/ 1/ 1.5/ 2/ 3	0.1/ 0.3/ 0.5/ 1/ 2/3/ 5/ 10	0.5/ 1/ 3/ 5/ 10/ 15/ 20/ 30
运行时间（秒）	0 / 0.1 / 0.15 / 0.20 / 0.25 / 0.30 / 0.40 / 0.50			0 / 0.1 / 0.15 / 0.20 / 0.25 / 0.30 / 0.40 / 0.50		



DIN 导轨安装设计-ELmodel



嵌入式安装设计-ELP model

技术数据

特点	
供电电压	AC 110/230V ±15% (ELxx) AC 230V ±15% (ELxxP) (其他电压可根据要求提供)
工作频率	50/ 60Hz
工作温度	-10 to +60°C
相对湿度	<93% RH (无凝结)
防护等级 (EC60529)	IP31 (front), IP20 (back)
功率消耗	大约2.5VA
输出	继电器输出
	2 x N/O (常开)
触点容量	
5A at 250VAC	
LED 状态指示	
● (正常工作) ● (检测到故障电流/到ZCT链路故障)	
外壳材料	ABS树脂符合UL94V0标准
单位重量	所有EL继电器系列约300g
遵守标准	
产品标准	IEC 60755, IEC 60255 Series
产品安全要求	IEC 60255-27
电磁兼容性	CISPR11/22 (IEC 60255-26)
	IEC 61000-4-2 (IEC 60255-26)
	IEC 61000-4-3 (IEC 60255-26)
	IEC 61000-4-4 (IEC 60255-26)
	IEC 61000-4-5 (IEC 60255-26)
	IEC 61000-4-6 (IEC 60255-26)
	IEC 61000-4-8 (IEC 60255-26)
	IEC 61000-4-11 (IEC 60255-26)
振动，冲击和碰撞	IEC 60255-21-1 IEC 60255-21-2
干热、湿热、稳态、 循环温度与湿度	IEC 60068-2-2 (IEC 60255-1) IEC 60068-2-78 (IEC 60255-1) IEC 60068-2-30 (IEC 60255-1)
安全	CE Marking

特性曲线

