

GH系列机械隔膜计量泵

主要性能参数

- 单头最大流量：1700L/H
- 三头最大流量：5100L/H
- 最高排出压力：3.5bar
- 最大入口压力为1bar
- 允许物料的最高温度为40°C
- 吸入提升高度可达2米水柱
- 调节比10:1，稳态精度±1.5%

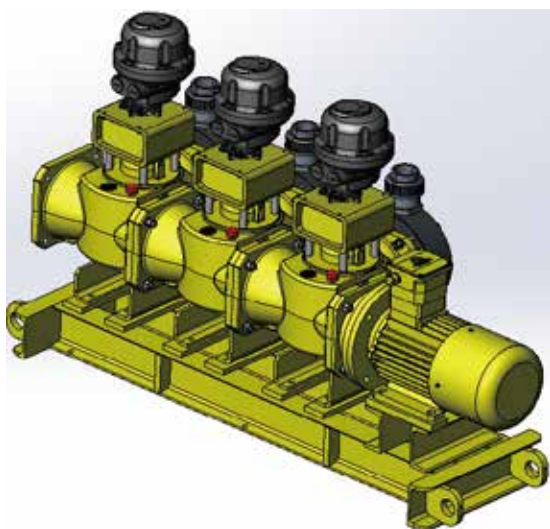
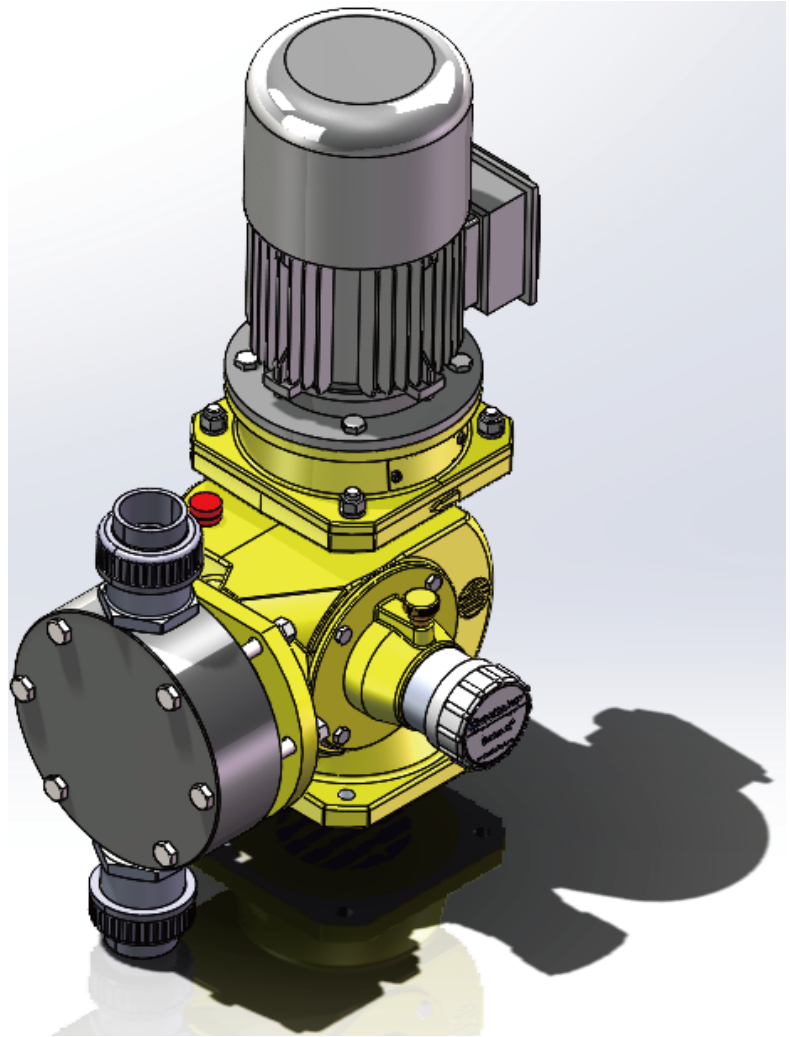
主要特征

液力端

- 机械驱动隔膜，物料侧无隔膜护盘，便于物料通过
- PVC、PVDF、316SS等多种泵头材质，适合各种物料
- 自清洗单向阀结构

驱动端

- 可变偏心机构调节，确保流量脉动平缓变化
- 增强型结构设计，适合苛刻运行环境
- 耐磨球轴承，使工作更稳定
- 油浴润滑，驱动部件工作寿命长
- 在停机或运行状态下均可流量调节，调节方式可选手动、电动或变频



带ACC电动冲程控制器的GH泵

控制方式

电动冲程控制器：接受外部控制信号，调节冲程长度

- 供电电源：220V-50Hz-单相
- 输入信号：4-20mA模拟信号
- 输出信号：4-20mA/1-5V模拟信号、供记录显示和控制系统使用

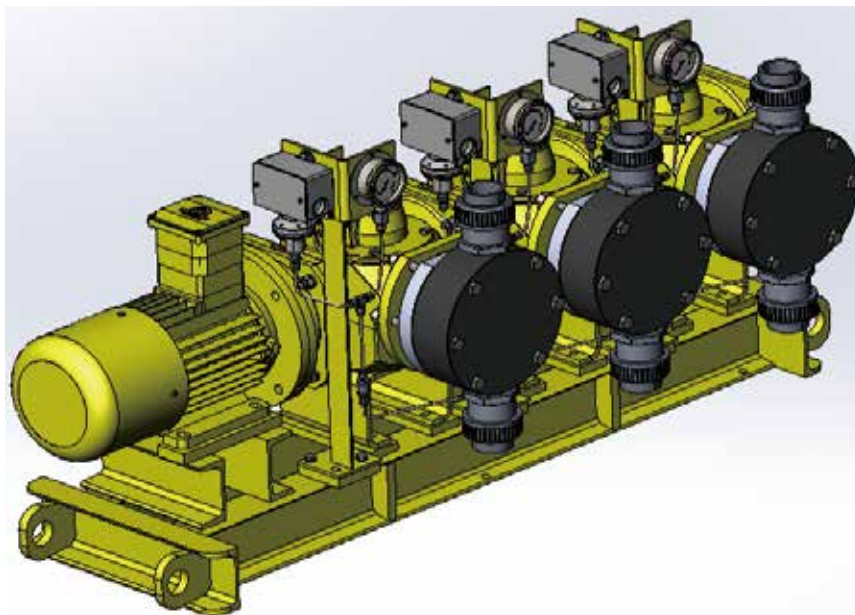
主要应用

市政、工业水与废水、泳池等各种水处理过程

世界第一台计量泵的发明者

可提供选项

- 双隔膜泵头
- 双隔膜泵头破裂压力表检测及压力开关检测



双隔膜配压力表及压力开关GH泵

液力端主要部件材料

GH1500/GH2400/GH3000/GH3600/GH4500

泵头材质	泵头端盖	阀体	阀座	阀球	隔膜	密封圈	连接
PVC	PVC	PVC	PVC	陶瓷	PTFE	氟橡胶	PVC
PVDF	PVDF	PVDF	PVDF	陶瓷	PTFE	PTFE	PVDF
316SS	316SS	316SS	316SS	316SS	PTFE	氟橡胶/PTFE	316SS

GH1700/GH3400/GH5100

泵头材质	泵头端盖	阀体/衬套	阀板/行程限位板	弹簧	隔膜	密封圈	连接
PVC	PVC	PVC/PVC	PVC/PVC	hastelloy C	PTFE	氟橡胶	PVC
PVDF	PVDF	PVDF/PVDF	PVDF/PVDF	hastelloy C	PTFE	PTFE	PVDF
316SS	316SS	316SS/316SS	316SS/316SS	hastelloy C	PTFE	氟橡胶	316SS

附件

提供系统所需附件如：过滤器、校正柱、缓冲器、安全阀或背压阀等，其中安全阀为必选项。

标准配置电机性能参数

- 供电电源：380V-50Hz-三相
- 防护等级：IP55
- 绝缘等级：F级
- 另有防爆型电机可选择。所有电机符合国际电工协会IEC标准

世界第一台计量泵的发明者

GH系列机械隔膜计量泵产品编码及流量压力表

编码	系列	流量	液力端	接口	电机	调节	底座	选项
<input type="text"/>	<input type="text"/>	<input type="text"/>	<input type="text"/>	<input type="text"/>	<input type="text"/>	<input type="text"/>	<input type="text"/>	<input type="text"/>

系列	编码	描述
	GH	GH系列机械隔膜计量泵

流量	编码	LPH@Pmax	SPM	Pmax (bar)	电机功率	描述
	GH1500	1500	180	3.5	1.5kw ⁽¹⁾	单头泵
	GH1700	1700	199			
	GH2400	2400	180		2.2kw ⁽¹⁾	双头泵
	GH3000	3000	180			
	GH3400	3400	199			
	GH3600	3600	180			
	GH4500	4500	180		3kw ⁽¹⁾	三头泵
	GH5100	5100	199			

(1) 此功率用于 50Hz 恒速电机

液力端	编码	描述
	P	PVC液力端
	S	316液力端
	T	PVDF液力端
	F	次氯酸钠应用 (PVC液力端)
	Z	特殊材料液力端 (咨询工厂, 合同中加文字描述)

接口	编码	描述	GH1500/GH1700			GH2400/GH3600			GH3000/GH3400/GH4500/GH5100		
			PVC	PVDF	316	PVC	PVDF	316	PVC	PVDF	316
P		NPT 螺纹进口 ⁽²⁾	1-1/2" F	1-1/2" F	1-1/2" M	1-1/2" F	1-1/2" F	1-1/2" M	1-1/2" F	1-1/2" F	1-1/2" M
		NPT 螺纹出口 ⁽²⁾	1-1/2" F	1-1/2" F	1-1/2" M	1" F	1" F	1" M	1-1/2" F	1-1/2" F	1-1/2" M
Q		内管口硬管插管接口-进口 ⁽²⁾	DN40	DN40	-	DN40	DN40	-	DN40	DN40	-
		内管口硬管插管接口-出口 ⁽²⁾	DN40	DN40	-	DN25	DN25	-	DN40	DN40	-
F		法兰接口-进口 ⁽³⁾	-	-	-	DN50 PN10	DN50 PN10	DN50 PN10	DN50 PN10	DN50 PN10	DN50 PN10
		法兰接口-出口 ⁽³⁾	-	-	-	DN50 PN10	DN50 PN10	DN50 PN10	DN50 PN10	DN50 PN10	DN50 PN10

阴影部分为标准配置;

(2) 为单个液力端进出口接口配置

(3) 为多联汇管推荐接口尺寸

电机	编码	描述
	1	A 1.5kw, IEC90, 4P, 3-50-220/380V, IP55/F/TEFC, B5
	2	B 2.2kw, IEC100, 4P, 3-50-220/380V, IP55/F/TEFC, B5
	3	C 3kw, IEC100, 4P, 3-50-220/380V, IP55/F/TEFC, B35
	4	D 2.2kw, 变频电机 IEC100, 4P, 3-50-220/380V, IP55/F/TEFC, B5
	5	E 3kw, 变频电机 IEC100, 4P, 3-50-220/380V, IP55/F/TEFC, B5
	6	F 4kw, 变频电机 IEC112, 4P, 3-50-220/380V, IP55/F/TEFC, B5
	9	其他, 请咨询米顿罗公司

* 如电机需英文铭牌, 请选字母编码

世界第一台计量泵的发明者

调节

编码	描述	备注
M	手动冲程调节	标准配置
N	电动冲程调节, E-STROKE, 4-20mA, 220VAC-1Ph	
C	电动冲程调节, E-STROKE, 4-20mA, 220VAC-1Ph (客户指定颜色)	
A	电动冲程调节, E-STROKE, 4-20mA, 115VAC-1Ph	
D	电动冲程调节, E-STROKE, 4-20mA, 115VAC-1Ph (客户指定颜色)	
W	ACC, Waterproof; 24VDC; 110V-230V-1Ph 50/60HZ	
X	ACC, Ex-proof; 24VDC; 110V-230V-1Ph 50/60HZ	
I	ACC, Waterproof; 24VDC; 110V-230V-1Ph 50/60HZ (客户指定颜色)	
J	ACC, Ex-proof; 24VDC; 110V-230V-1Ph 50/60HZ (客户指定颜色)	

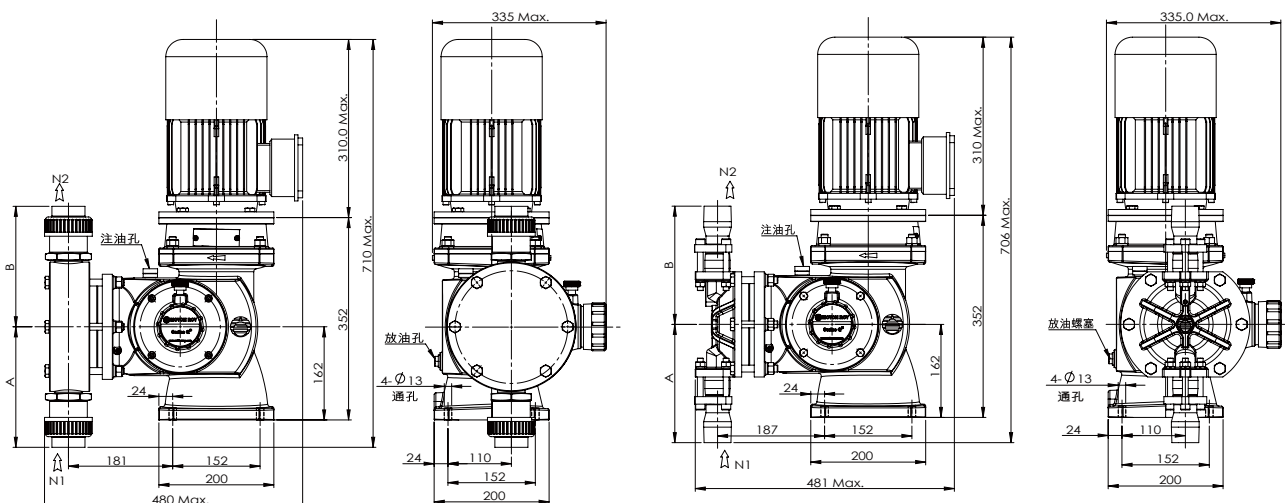
底座

编码	描述	备注
N	无底座	标准配置 (用于单头且非双隔膜配压力开关选项)
1	无底座-整泵客户指定颜色	
Y	有底座	多联默认配底座
9	有底座-整泵客户指定颜色	
X	汇管专用底座	咨询米顿罗公司

选项

编码	描述	备注
N	无	标准配置
B	隔膜破裂检测及压力表	
C	隔膜破裂检测及非防爆压力开关	
D	隔膜破裂检测及压力表、非防爆压力开关	
Z	其他, 请咨询米顿罗公司	特殊配置在合同中注明

GH系列机械隔膜计量泵外形图



非金属液力端单头泵

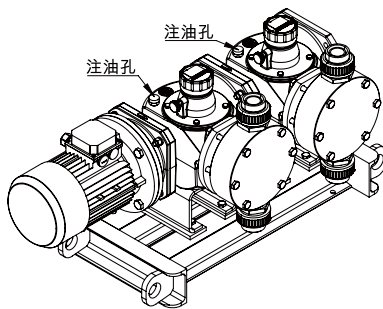
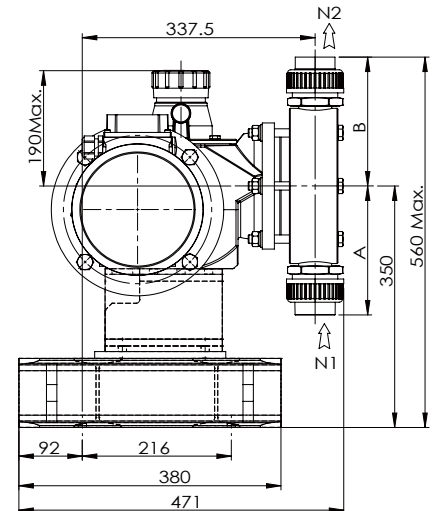
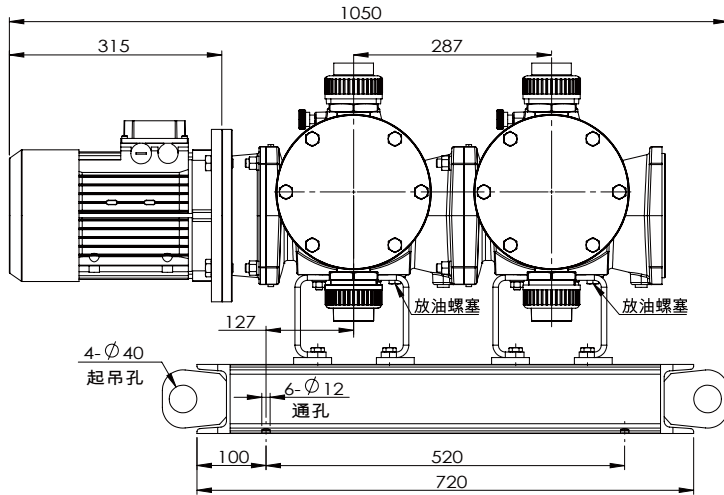
金属液力端单头泵

型号	接口代码	N1	N2	A	B	泵重量 ≈(kg)	电机重量 ≈(kg)
GH1500	P	NPT 1-1/2" F	NPT 1-1/2" F	187	187	33	22
	Q	DN40	DN40	187	187		
GH1700	P	NPT 1-1/2" F	NPT 1-1/2" F	210	210		
	Q	DN40	DN40	210	210		

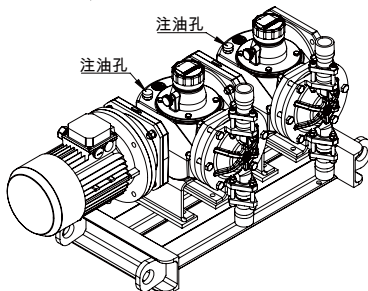
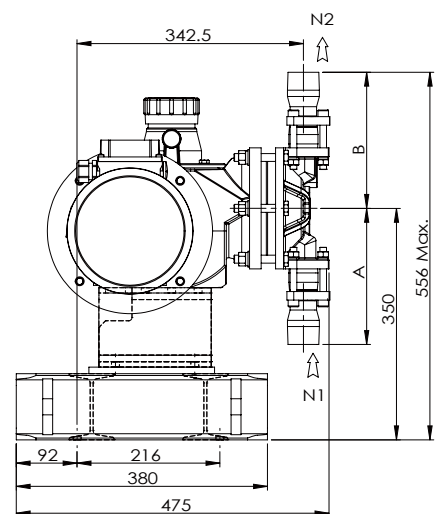
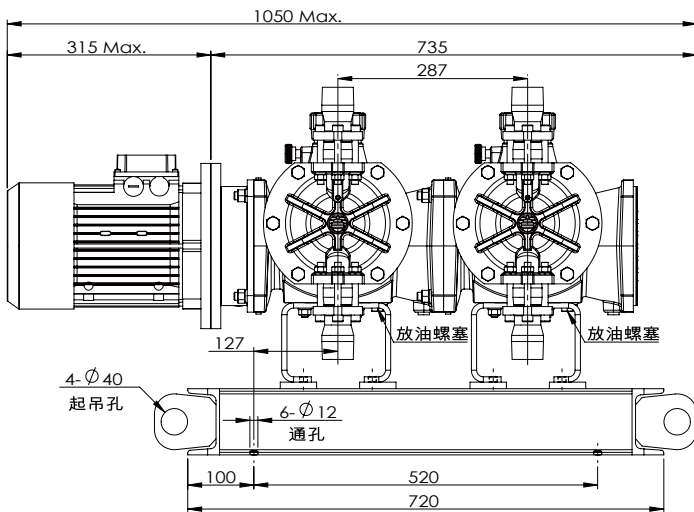
型号	N1	N2	A	B	泵重量 ≈(kg)	电机重量 ≈(kg)
GH1500	NPT 1-1/2" M	NPT 1-1/2" M	206	206	34	22
GH1700	NPT 1-1/2" M	NPT 1-1/2" M	206	206		

世界第一台计量泵的发明者

GH系列机械隔膜计量泵外形图



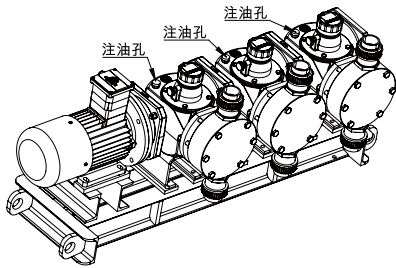
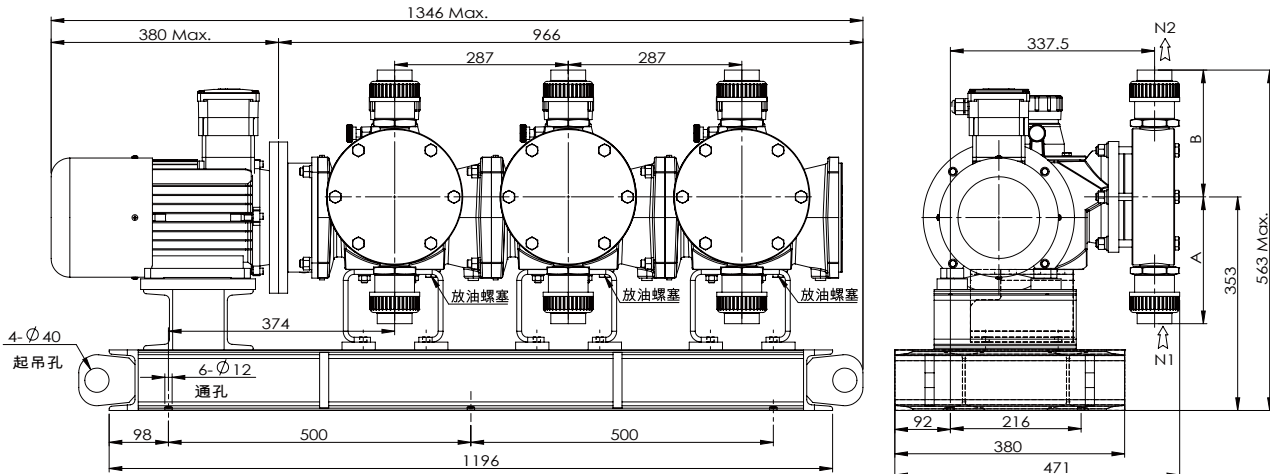
非金属液力端双联泵（配标准底座非汇管）										
型号	接口代码	N1	N2	A	B	长(mm)	宽(mm)	高(mm)	泵重量 ≈(kg)	电机重量 ≈(kg)
GH2400	P	NPT 1-1/2"F	NPT 1"F	187	183	1050	471	533	115	22.5
	Q	DN40 PN10	DN25 PN10	187	183					
GH3000	P	NPT 1-1/2"F	NPT 1-1/2"F	187	187					
	Q	DN40 PN10	DN40 PN10	187	187					
GH3400	P	NPT 1-1/2"F	NPT 1-1/2"F	210	210					
	Q	DN40 PN10	DN40 PN10	210	210					



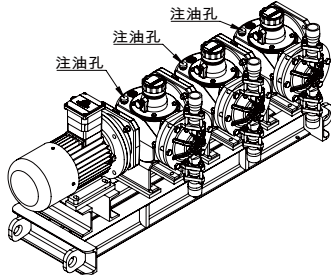
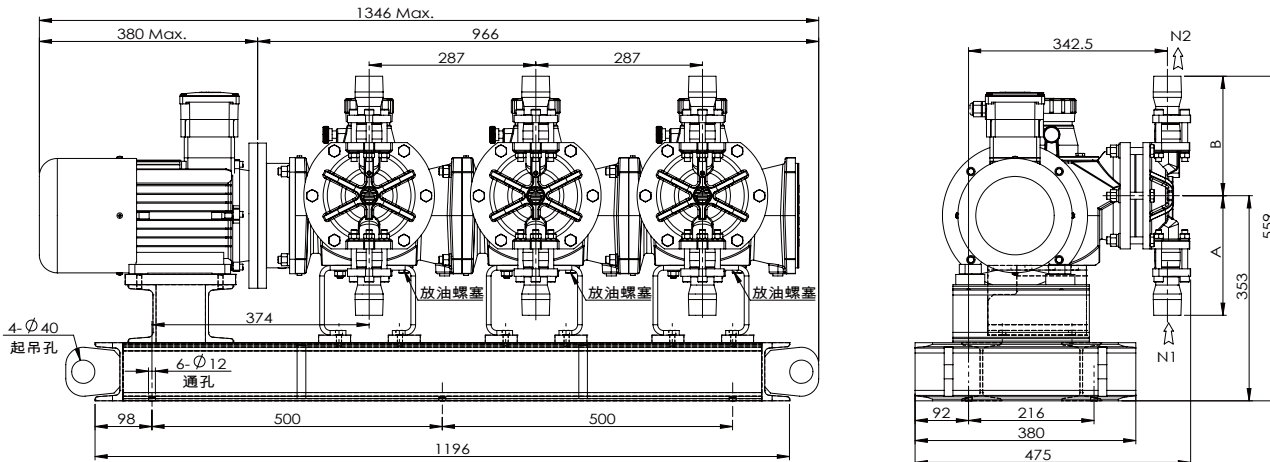
金属液力端双联泵（配标准底座非汇管）										
型号	N1	N2	A	B	长(mm)	宽(mm)	高(mm)	泵重量 ≈(kg)	电机重量 ≈(kg)	
GH2400	NPT 1-1/2"M	NPT 1"M	206	188	1050	475	538	117	22.5	
GH3000	NPT 1-1/2"M	NPT 1-1/2"M	206	206						
GH3400	NPT 1-1/2"M	NPT 1-1/2"M	206	206						

世界第一台计量泵的发明者

GH系列机械隔膜计量泵外形图



非金属液力端三联泵 (配标准底座非汇管)										
型号	接口代码	N1	N2	A	B	长(mm)	宽(mm)	高(mm)	泵重量 ≈(kg)	电机重量 ≈(kg)
GH3600	P	NPT 1-1/2"F	NPT 1"F	187	183	1346	471	536	150	58
	Q	DN40 PN10	DN25 PN10	187	183					
GH4500	P	NPT 1-1/2"F	NPT 1-1/2"F	187	187	1346	471	540	150	58
	Q	DN40 PN10	DN40 PN10	187	187					
GH5100	P	NPT 1-1/2"F	NPT 1-1/2"F	210	210	1346	471	563	150	58
	Q	DN40 PN10	DN40 PN10	210	210					



金属液力端三联泵 (配标准底座非汇管)									
型号	N1	N2	A	B	长(mm)	宽(mm)	高(mm)	泵重量 ≈(kg)	电机重量 ≈(kg)
GH3600	NPT 1-1/2"M	NPT "M	206	188	1346	475	541	153	58
GH4500	NPT 1-1/2"M	NPT 1-1/2"M	206	206					
GH5100	NPT 1-1/2"M	NPT 1-1/2"M	206	206	1346	475	559	153	58

米顿罗工业设备(上海)有限公司

www.miltonroy.com

上海: (021) 61211600

销售热线: 400-012-1268



米顿罗工业设备(上海)有限公司保留未经预先通知而更改的权利。
此样本中提供的参数与特性仅供参考,以各产品的书面说明为准。

©2021 米顿罗工业(上海)版权所有
编号GH.DS.CHN.MRIS.02/2021.Rev.A