

WK6500B 系列精密阻抗分析仪



●七种机型且最高可升级到 120MHz

1J6505B	频率范围	20Hz ~ 5MHz
1J6510B	频率范围	20Hz ~ 10MHz
1J6515B	频率范围	20Hz ~ 15MHz
1J6520B	频率范围	20Hz ~ 20MHz
1J6530B	频率范围	20Hz ~ 30MHz
1J6550B	频率范围	20Hz ~ 50MHz
1J65120B	频率范围	20Hz ~ 120MHz

●产品特点

1. 0.05%基本精确度，频率分辨率 $\leq 1\text{mHz}$
2. $<30\text{ ms}$ 超高速测试速度，可结合测包机及分选机使用
3. 简易的TFT触屏操作，10分钟内轻易上手
4. 高频四线式技术，可测量极低的 R_s 及高 Q 值
5. 20Hz~120MHz，七种机型，可随时升级，最高升级到120MHz
6. 提供各种测试解决方案：
材料及电子零件测试分析、薄膜介电常数、磁导率、人体阻抗及NFC磁片等
半导体CV测量、Power Mosfet、EMI、NFC、无线充电、磁珠及压电片等
7. 可内建0~100mA，0~+40V直流偏置或-40V~+40V直流偏置，外加可至80A DC Bias，最高带宽支持120MHz
8. 具有等效电路仿真、机算与分析功能
9. 零件EMI的 Z 值测试
10. 可将测试波形储存成CSV格式，放大、缩小及MARKER功能
11. 直觉的用户操作接口，USB、LAN、GPIB及HANDLER
12. 可使用鼠标及键盘操控，也可外接打印机及使用USB接口储存数据
13. 内建同频率LCR Meter

●测试参数

电容(C)，电感(L)，电阻(R)，电导(G)，电纳(B)，电抗(X)，损耗因数(D)，品质因数(Q)，阻抗(Z)，导纳(Y)，相位角(θ)、介电常数($\epsilon' r$ 相对介电常数实部、 $\epsilon'' r$ 相对介电常数虚部、 $D\epsilon$ 相对介电损耗)、磁导率($\mu' r$ 相对磁导率实部、 $\mu'' r$ 相对磁导率虚部、 $D\mu$ 相对磁导率损耗)

●高精度量测

电容C,电感L及阻抗Z基本精确度为 $\pm 0.05\%$ 。损耗因数D精确度为 ± 0.0005 及品质因数Q精确度为 $\pm 0.05\%$ 。

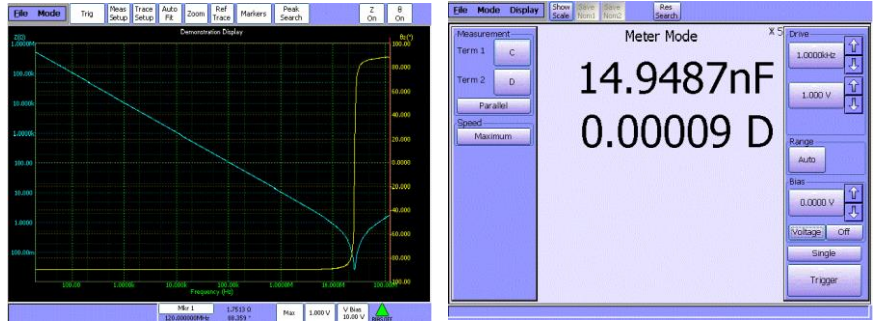
需要详细技术方案或者需要演示样机联系：0512-63976840 18013586840（微信同号）

●元件图形扫描

不仅提供高频率，高精度的量测。该设备还是一个包含丰富特性的元件分析仪。

曲线扫描可依据频率、电压值和直流偏流源同时在清晰度高的大型彩色屏幕上显示任意两种参数的曲线。显示格式包括串联或并联等效电路。

单测某一频率时可以从曲线扫描转换成标准 LCR 表读值模式。

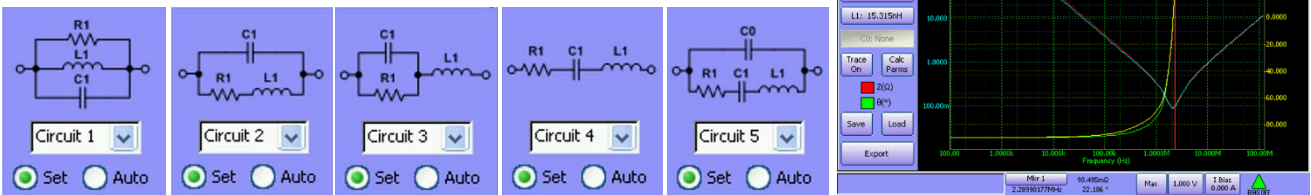


●可变的输出和偏压源

交流输出可选高达 1V 或 20mA，实现在真实操作环境中来评估元件。可选内置可变偏压直流源可提供达 100mA 的电流或 -40V~+40V 偏置电压. 外置最大可达 80A 120MHz。

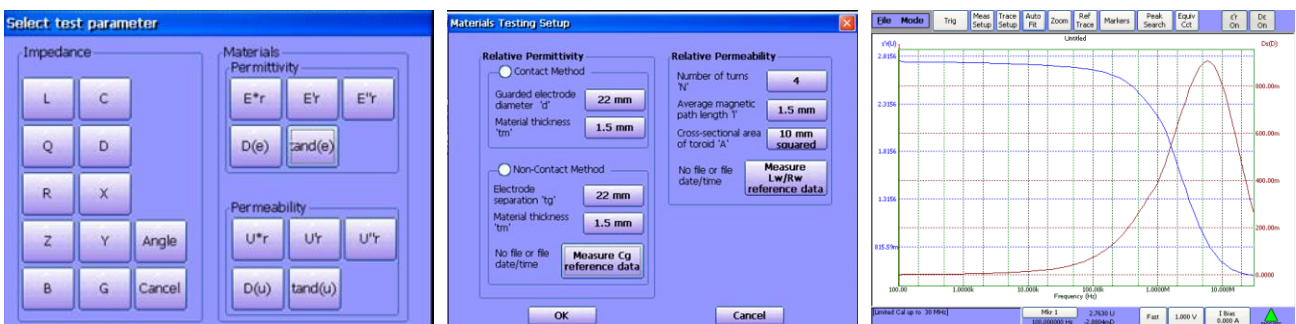
●等效电路分析（选配）

等效电路分析旨在使用 3 或 4 个元件进行阻抗与频率特征建模，模拟等效电路参数的阻抗轨迹，然后将与实际测量轨迹进行性比较和参考自谐振频率



●材料测试（介电常数/磁导率测试）（选配）

材料测试旨在评估化学材料、压电材料、PCB 空板等材料的介电常数以及磁性材料如铁氧体、电磁屏蔽涂层材料等的磁导率



●资料储存和提取

所有的测试结果及设制都可以通过网路介面或 USB 闪盘来储存，另外内部可存储 20 组。

●充电电容保护

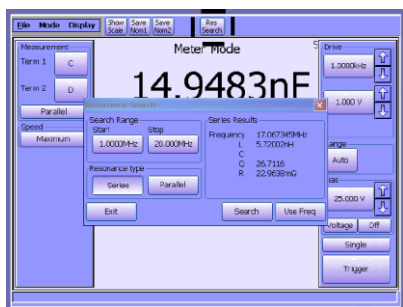
高精密的测试仪器可能在使用过程中被已充电的电容装置所损坏，造成昂贵的维修及不必要的停产。6500 系列有内置的保护来避免这种情况发生。

需要详细技术方案或者需要演示样机联系：0512-63976840 18013586840（微信同号）

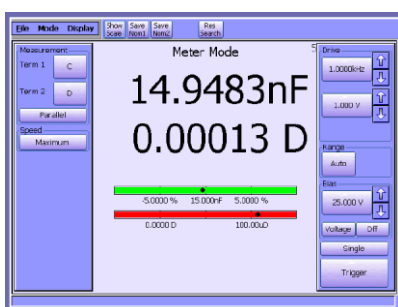
●分类处理介面

Bin Handler 为可选设制，通过 25 相 D 型接头提供独立 (24V) 和非独立 (5V) 的信号。

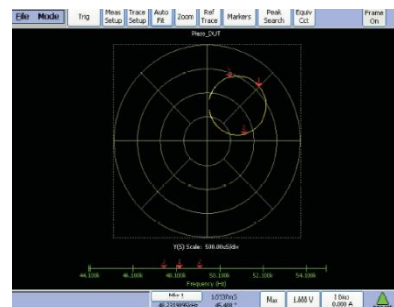
●其他特色功能



快速谐振搜索，简化测试，提高测试速度



上下限比较功能，方便快速筛选测试



复数和极坐标显示，方便材料特性分析

●产品规格

型号	1J6505B	1J6510B	1J6515B	1J6520B	1J6530B	1J6550B	1J65120B
测量频率	20Hz~5MHz	20Hz~10MHz	20Hz~15MHz	20Hz~20MHz	20Hz~30MHz	20Hz~50MHz	20Hz~120MHz
参数	Z、 θ 、 R_{ac} 、C、D、L、Q、B、G、X、Y、(ϵ''_r 、 ϵ''_r 、 $D\epsilon$ 、 μ''_r 、 μ''_r 、 $D\mu$) <small>部分机型选配</small>						
交流讯号源	10mV~1Vrms; 200uA~20mArms						
仪器内阻	50 Ω						
直流讯号源	选配 内置：0~100mA/0~+40V 或 -40V~+40V 外置：0~80A (与 WK6565 相连)						
测试范围	Z/R/X	0.01m Ω ~>2G Ω		θ	-180° ~ +180°		
	D/Q	0.00001~>1000		L	0.1nH~>2KH		
	C	1fF~>1F		ϵ''_r 、 ϵ''_r	0~100000		
	G/Y/B	0.01Ns~2ks		μ''_r 、 μ''_r	0~100000		
测试模式	电表模式 (测试值显示) 分析模式 (扫频率/偏置/交流电平, 复数和极坐标显示 (选配)) 共振频率测试 多步骤自动测试 (选配) 等效电路分析, 仿真与机算测试 (选配) 分选挑选 (选配) 先进快速震荡器, 压电元件共振测试 (选配)						
其他参数	接口: 标配 GPIB、LAN, 选配 Handler 显示屏: 8.4 寸 TFT 触控屏 存储: 内置 20 组						

●插件选择

/B1 分选卡

/B2 光耦分选卡

/D1 0~+40Vdc/0~+100mA 直流内置偏置

/D2 -40V~+40V 直流内置偏置

/K 材料测试 (介电常数/磁导率测试)

/E 等效电路仿真

/Y 极坐标和复数显示

/M 多步测试分选模式

(注: 65120B 可附赠/D1 或/D2 其中之一, 以及/K/Y/E/M 四选二)

需要详细技术方案或者需要演示样机联系: 0512-63976840 18013586840 (微信同号)

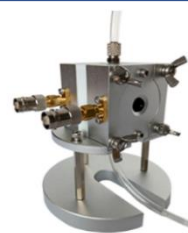
●部分治具选择(其他治具请联系我们)



1J1011
DIP 元件测试夹 20Hz~120MHz



1J1020
介电及薄膜治具 20Hz~30MHz



1J1022
液体测试夹具 20Hz~30MHz



1J1002
四转二测试夹具 20Hz~120MHz



1J1011W
四线 DIP 元件夹 20Hz~120MHz



1J1012/1024
两线 SMD 夹具 20Hz~120MHz



1J1014
四线 SMD 夹具 20Hz~120MHz



1J1001
四转一夹具 20Hz~30MHz



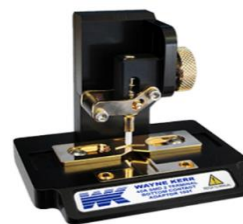
1J1025
探针式夹具 20Hz~120MHz



1EVA1905A
探针式测试夹 20Hz~50MHz



1EVA40125、40125A
SMD 测试夹 20Hz~30MHz



1J1031
SMD 测试夹具 20Hz~120MHz



1J1032
SMD 测试夹 20Hz~120MHz



1J1026-27-28
DIP 饱和和电流夹 20Hz~120MHz



1J10264 1J12074 1J10284
SMD 饱和和电流夹 20Hz~120MHz

需要详细技术方案或者需要演示样机联系：0512-63976840 18013586840 (微信同号)