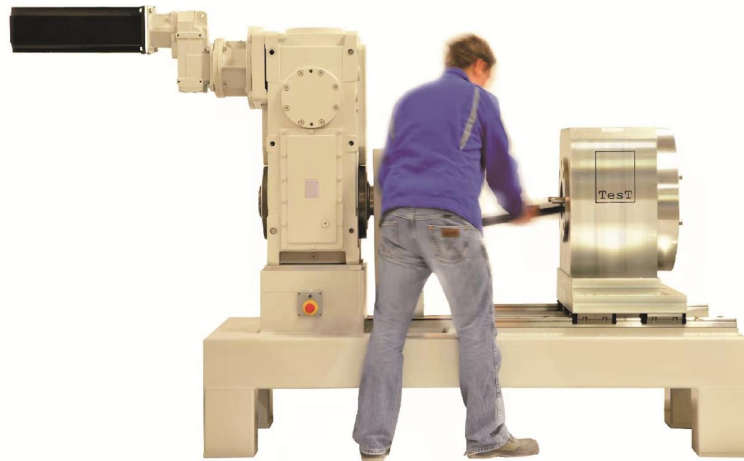




Testing Machines
for friction coefficient analysis of screws,
nuts and bolts



紧固件测试与方案解决专家



德国TesT中国区授权经销商：

扭聚（北京）科技有限公司
NTS Technology Co., Ltd.





德国Test简介:

德国**Test**集团是全球领先的螺纹紧固质量检测设备制造商，拥有多项专利技术。设计、制造的产品广泛应用于各类螺纹紧固件的开发、品控、质量检测等领域。**Test**是德国紧固件协会的委员单位，参与制定了ISO16047标准，并拥有世界顶级的力值、扭矩DAKKS标定试验室。

扭聚科技简介:

扭聚（北京）科技有限公司由从事检测设备多年的技术专家服务人员组成，公司的扭矩校准设备广泛应用于机械制造，汽车，船舶，航空航天等领域。技术研发和创新被扭聚看作是公司赖以生存的根本和成长的源泉。凭借雄厚的科技创新实力，扭聚将前沿的设计理念、科学的产品制造模式、人性化的软件开发能力进行了很好的结合，致力于向用户提供专业、高效、智能的检测整体解决方案。



应用行业:

APPLICATION INDUSTRY:



汽车制造



铁路行业



工程机械



建筑桥梁



风电行业



船舶制造

德国 Test 产品系列: PRODUCTS LINE

205螺纹紧固性能试验机



205螺纹紧固性能试验机全方位记录螺纹紧固过程中的总扭矩、预紧力、头部扭矩、螺纹扭矩及转角、时间等数据并计算分析螺纹紧固件的紧固性能。
该测试可为M3至M80尺寸的螺钉和螺栓提供了理想的解决方案，用于安全、准确地检查螺栓等紧固件的连接性能。
测量范围：高达60.000 Nm和6 MN（根据客户要求选择）
速度：0...20 转/分至0...600 转/分

208螺纹横向振动试验机



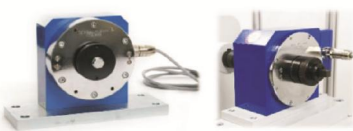
用于测试螺栓的振动测试，将被测部件在规定的预紧力下拧入机器。增加一个电机对横向振动进行补偿实现横向位移（振幅）和横向力的闭环控制
横向位移（振幅）和横向力的通过软件调整
配合TestWinner软件系统，可以获得最佳的效率和灵活性，以及关于角度、预紧力、横向力和横向振幅的直接数据。
螺栓尺寸范围：M5至M42螺栓

模拟拧紧分析系统



扭矩量程：20 ~ 1000Nm (多种量程可选)
角度量程：增量无穷大
扭矩示值误差：1%
角度分辨率：0.25°
测量参量：扭矩、转角、时间、超声信号（选项）
主轴旋转范围：360° (自由旋转)
纵轴行程：500~1000mm (其他可定制)
最大工作半径：1000~2200mm (其他可定制)

多组分传感器



专利多组分传感器：
3组分轴力-多扭矩传感器：轴力/总扭矩/端面摩擦扭矩：
轴力范围：25-5500kN
总扭矩范围：30-80000Nm
端面扭矩：30-80000Nm

扭矩传感器



扭矩传感器
扭矩范围：1 Nm—5000 Nm
可提供12个分级传感器。
经久耐用，适合工业领域应用。



扭聚公司业务范围:

- 紧固件正向开发
- 紧固件标准体系建设
- 紧固件及扭矩失效分析
- 紧固件拧紧质量控制设备制造



扭聚公司自主产品:



动态扭矩检定管理系统

检定范围: 0.5-5000Nm
 用于测试和校准扭矩工具并提供专业分析报告的高精度自动化设备。设备可配置多个工位以及外置扭矩传感器, 测量范围包括装配车间的气动定扭扳手, 手持式电动拧紧机等工具, 适用于扳手标定与检测。



静态扭矩检定管理系统

- (1) 检定范围: 0.2-7000Nm;
- (2) 系统准确度等级: 0.3级;
- (3) 传感器加载采用纯扭矩加载的方式, 转轴式加载, 系统误差小;
- (4) 采用专用数字转换模块, 采样速度快、精度高、可自动识别传感器;



台式扭矩校准仪

检定范围: 1-500Nm;
 高精度: $\pm 0.3\%$ 读数值
 双传感器配置, 测量范围宽
 传感器转动式加载测量
 7寸触摸屏操作显示



便携式扭矩校准仪

测量范围: 0.1-100Nm
 高精度: $\pm 0.3\%$ 读数值
 单位转换: N · m, N · cm, kgf · cm, lbf · ft, lbf · in

用户应用现场案例
APPLICATION FIELD



螺纹紧固性能试验机（双电机）



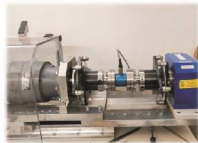
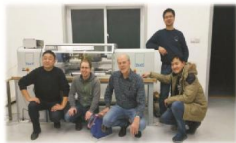
螺纹紧固性能试验机（单电机）



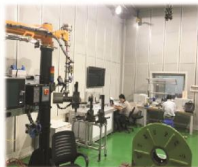
螺纹横向振动试验机



模拟拧紧分析系统



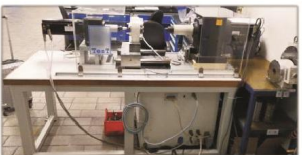
北汽福田单电机螺纹紧固性能试验机应用现场



陕西法士特整套紧固件性能解决方案应用现场



Test 试验机在采埃孚（上海松江）使用近40年，依然性能良好。



Test 试验机在安国特（烟台）使用近40年，依然性能良好。



扭聚（北京）科技有限公司

扭聚公司用专业热诚的服务、诚实守信的作风，赢得了新老客户的好评，公司业绩逐年稳步递增，拥有遍及世界20多个国家和地区的营销网络。扭聚建立了完善的ISO9001质量管理体系，确保所提供的产品、服务具有高品质的水平和质量。经过多年创新发展，扭聚作为国际知名品牌，发力中国制造2025，为中国成为制造业强国添砖加瓦，奉献扭聚人的力量，让世界更美好！

企业使命：为世界提供拧紧校准设备，紧跟行业需求，创新驱动未来

核心价值观：创新务实，为每一颗螺栓的长期稳定

企业愿景：成为全球知名的扭矩校准供应商



地址：北京市昌平区回龙观镇龙跃苑东二区19号楼

电话：010-81707413

网址：www.niujukeji.com