

无尘高温烘箱 OVEN-1875C

定制解决方案

无尘高温烘箱也称无尘工业烘箱、洁净工业烘箱，是一种提供高温净化环境的特殊洁净无尘烘干设备。无尘烘箱是各种老化试验中常用设备之一，广泛应用于电子、计算机、通讯等领域，适用于对无尘等级有要求的产品试验、生产。



箱内空气封闭自循环，经耐高温高效空气过滤器（100级）反复过滤，使烘箱工作室处于无尘状态。无尘烘箱工作室为不锈钢结构。工作室温度由温控仪自动控制，并有自动恒温及时间控制装置，并附设有超温自动停电及报警电路，控制可靠，使用安全。

广东宏展科技有限公司

地址：东莞市常平镇土塘村红花岭地段长城聚怡大厦一楼东面厂房

电话：400-628-2786

邮箱：info@labcompanion.cn

技术特点

设备性能:

型号: OVEN-1875C

温度范围: RT~200°C

温度波动度: $\leq \pm 0.5^\circ\text{C}$

温度偏差: $\leq \pm 2.0^\circ\text{C}$

温度均匀度: $\leq 2^\circ\text{C}$

温度上升速率: 全程平均升温 $3.5^\circ\text{C}/\text{min}$, 空载下

无尘等级: 百级

内容积 1875L

尺寸 (mm)	宽度 mm	高度 mm	深度 mm
内尺寸	1250	1500	1000
外尺寸	1500	2340	1480

无尘高温烘箱特点:

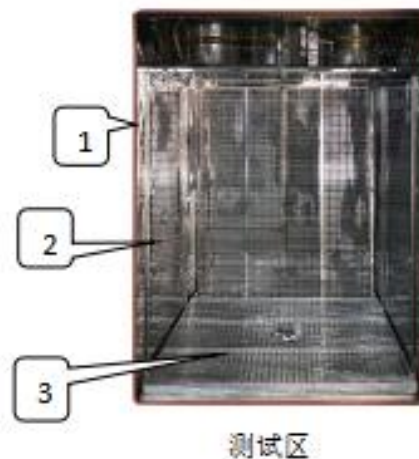
1. 温度控制准确, 精度高。由于采用了独特的加热方式及电控系统, 能保持整个测试区温度高度均匀性, 大大高于同类产品;
2. 设备温度设定范围广, 连续可调。在常温~200°C 范围内可任意设定。若客户特别要求, 可设计更高温度产品;
3. 测试区内温度实时显示, 监察准确, 清晰;
4. 系统保护功能齐全, 能确保安全长期稳定无故障运行;
5. 外形美观, 施工方便, 施工周期短;
6. 密封性好, 能保持高效工作;
7. 采用高质量无尘网过滤环境及产品产生的粉尘。

室体结构

1. 箱体结构: 箱体采用整体结构;
2. 外壳材料: 不锈钢板;
3. 内壁材料: 不锈钢板;
4. 保温材料: 超细玻璃纤维;
5. 大门密封: 采用环保硅橡胶条。

测试区结构:

编号	名称	说明
1	密封胶	保温和防止漏气
2	样品架轨道	用于固定样品架
3	样品架	用于放置测试产品



广东宏展科技有限公司

地址: 东莞市常平镇土塘村红花岭地段长城聚怡大厦一楼东面厂房

电话: 400-628-2786

邮箱: info@labcompanion.cn

Lab Companion®

工作原理

空气调节

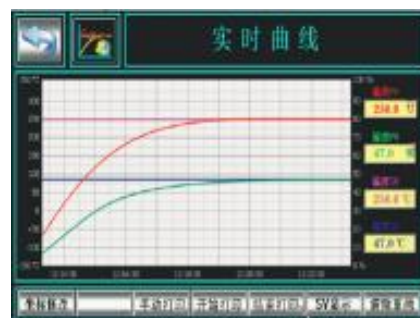
- 1.空气调节方式：强制通风内循环平衡调温；
- 2.空气循环装置：内置式空气调节装置，循环风道，长轴轴流风机；
- 3.加热方式：优质镍铬合金电加热器。

测控系统

- 1.温度测量：PT100 铂电阻；
- 2.控制装置：采用智能型数字温度控制器
 - 温度控制方式：自动整定两位 PID 控制
 - 温度设定方式：在控制器进行数字设定
 - 温度显示方式：设定温度和测量温度在控制器显示
 - 产品具有自整定功能，确保在每一设定点的温度恒定
 - 产品具有线性补偿功能，以避免显示误差带来不便
- 3.产品单独设有超温保护仪表，用于对工作温度进行上限报警设置，防止因故障对试品和试验箱造成损坏
- 4.运行方式：恒定运行



显示界面



温度曲线

安全保护措施

- 1、超温保护设置：三重超温保护设置
超温拨盘设置温度=设定温度+15℃，当箱内温度失控超过超温拨盘设定温度，箱内蜂鸣器报警，箱子紧急处于待机状态，需人工复位后再重新使用。
- 2、控制器超温报警：当箱内产品持续发热，超过控制器内部参数设定的温度，箱内蜂鸣器报警，需人工复位后再重新使用。
- 3、防干烧保护器：设置在加热管附近，当加热干烧超过保护器设置温度时，设备报警并停机。
- 4、加热器短路；
- 5、鼓风机电机过载

广东宏展科技有限公司

地址：东莞市常平镇土塘村红花岭地段长城聚怡大厦一楼东面厂房

电话：400-628-2786

邮箱：info@labcompanion.cn