

## 真空精密高温烘箱 OVEN-91V

定制解决方案

真空精密高温烘箱专为干燥热敏性、易分解和易氧化物质而设计，能够向内部充入惰性气体，特别是一些成分复杂的物品也能进行快速干燥。广泛应用于科研、大学、电工、材料、纺织、电子、化工、食品、农业、半导体、高分子材料、军事、航空、船舶、邮电通信、汽车、医疗、包装、深海，户外等行业及企事业单位。



广东宏展科技有限公司

地址：东莞市常平镇土塘村红花岭地段长城聚怡大厦一楼东面厂房

电话：400-628-2786

邮箱：info@labcompanion.cn

# Lab Companion®

## 技术特点

### ▶ 设备性能:

型号: OVEN-91V

温度范围: 40~200℃

调节幅度: ±0.5℃(真空), ±1℃(大气)

温度极值到达时间: 50 分以内( (设定 200℃:槽中央温度是 40~200℃到达为止时间, 真空中)

压力范围: 933~1[×10<sup>2</sup> Pa]

到达压力: 133Pa

下降时间: 7 分以内(大气压→133Pa)

内容积: 90L

尺寸 (mm)	宽度	高度	深度
内尺寸	450	450	450
外尺寸	840	1550	850

## ▶ 特点

1. 材料上乘、方便实用、密封性好外箱材质均采用优质进口钢板数控机床加工成型, 外壳表面进行喷塑处理, 更显光洁、美观, 内箱材质, 采用不锈钢板制成, 保产品经久耐用, 结构独特、经久耐用、操作流畅。
2. 箱门闭合松紧能调节, 整体成型的硅橡胶密封圈, 确保体箱内高真空度, 采用无反作用门把手, 操作更容易。
3. 电路系统侧采用门式开启, 方便维护和检修高配置、高效率、高速度。
4. 采用远红外镍铬合金高速加温电加热器。高温完全独立系统, 不影响低温试验、高温试验及交变湿热。
5. 温湿度控制输出功率均由微电脑演算, 以达高精度及高效率的用电效益。

## 结构及工作原理

### ▶ 空气调节

1. 空气调节方式: 强制通风内循环平衡调温;
2. 空气循环装置: 内置式空气调节装置, 循环风道, 长轴轴流风机;
3. 加热方式: 优质镍铬合金电加热器。

### ▶ 室体结构

1. 箱体结构: 箱体采用整体式结构;
2. 外壳材料: 优质冷轧钢板静电喷塑;
3. 内壁材料: 不锈钢板;
4. 保温材料: 超细玻璃纤维;

广东宏展科技有限公司

地址: 东莞市常平镇土塘村红花岭地段长城聚怡大厦一楼东面厂房

电话: 400-628-2786

邮箱: info@labcompanion.cn

# Lab Companion®

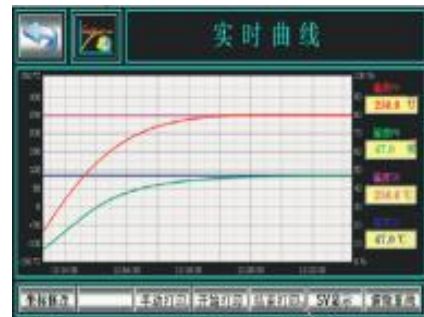
5. 大门密封：采用环保硅橡胶条。

## ▶ 测控系统

1. 温度测量：PT100 铂电阻；
2. 控制装置：采用智能型数字温度控制器
  - 温度控制方式：自动整定两位 PID 控制
  - 温度设定方式：在控制器进行数字设定
  - 温度显示方式：设定温度和测量温度在控制器显示
  - 产品具有自整定功能，确保在每一设定点的温度恒定
  - 产品具有线性补偿功能，以避免显示误差带来不便
3. 产品单独设有超温保护仪表，用于对工作温度进行上限报警设置，防止因故障对试品和试验箱造成损坏
4. 运行方式：恒定运行



显示界面



温度曲线

## ▶ 安全保护措施

1. 超温拨盘设置温度=设定温度+15℃，当箱内温度失控超过超温拨盘设定温度，箱内蜂鸣器报警，箱子紧急处于待机状态，需人工复位后再重新使用。
2. 控制器超温报警：当箱内产品持续发热，超过控制器内部参数设定的温度，箱内蜂鸣器报警，需人工复位后再重新使用。
3. 防干烧报警：温度感温包位于风机和加热管中间，超温温度可调，防止风机不转，加热管持续发热引起的干烧。
4. 加热器短路；
5. 鼓风电机过载；
6. 电源用带漏电保护的空气开关

广东宏展科技有限公司

地址：东莞市常平镇土塘村红花岭地段长城聚怡大厦一楼东面厂房

电话：400-628-2786

邮箱：info@labcompanion.cn