

复式无尘高温烘箱 OVEN-180-2C

定制解决方案

无尘工业烤箱主要针对 TP, LCD 等对烘烤环境要求较高的行业，广泛应用于材料老化、银浆固化、油墨烘干等制程。可依据客户实际生产要求设计订制。箱内空气封闭自循环，经耐高温高效空气过滤器（100 级）反复过滤，使烘箱工作室处于无尘状态。无尘烤箱工作室为不锈钢结构。工作室温度由温控仪自动控制，并有自动恒温及时间控制装置，并附设有超温自动停电及报警电路，控制可靠，使用安全。

无尘烤箱可分为千级无尘烤箱、百级无尘烤箱、万级无尘烤箱、无尘洁净烤箱、触摸屏用无尘烤箱、LED 用无尘烤箱、PCB 板用无尘烤箱、ITO 玻璃用无尘烤箱等。无尘烤箱适用范围：无尘等级为 100 级，适用于精密电子、太阳能、新材料、触摸屏等行业。



广东宏展科技有限公司

地址：东莞市常平镇土塘村红花岭地段长城聚怡大厦一楼东面厂房

电话：400-628-2786

邮箱：info@labcompanion.cn

技术特点

设备性能:

型号: OVEN-180-2C

温度范围: RT+10°C~+150°C

升温速率要求: RT°C ---->150°C 约 40 分钟 (非线性, 空载)

温度波动度: ±0.5°C

温度偏差: ±2.0°C

温度均匀度: ≤2.0°C

无尘等级: 洁净度 100 级

内容积: 200L

尺寸 (mm)	宽度	高度	深度
内尺寸	500	600	500
外尺寸	1100	2020	1420

特点

1. 全周氩焊, 耐高温硅胶破紧, SUS304#不锈钢电热生产器, 防机台本身所产生微尘;
2. 耐高温, 在工作场地洁净等级达到 class1000#前提下, 实验室内能有效过滤微尘而达到洁净等级 class100;
3. 复叠组合式, 减少场地占用面积, 效率高。

结构及工作原理

空气调节

1. 空气调节方式: 强制通风内循环平衡调温;
2. 空气循环装置: 内置式空气调节装置, 循环风道, 长轴轴流风机;
3. 加热方式: 优质镍铬合金电加热器。

室体结构

1. 箱体结构: 箱体采用复叠组合式结构;
2. 外壳材料: 优质冷轧钢板静电喷塑;
3. 内壁材料: 不锈钢板;
4. 保温材料: 超细玻璃纤维;
5. 大门密封: 采用环保硅橡胶条。

测控系统

1. 温度测量: PT100 铂电阻;
2. 控制装置: 采用智能型数字温度控制器

广东宏展科技有限公司

地址: 东莞市常平镇土塘村红花岭地段长城聚怡大厦一楼东面厂房

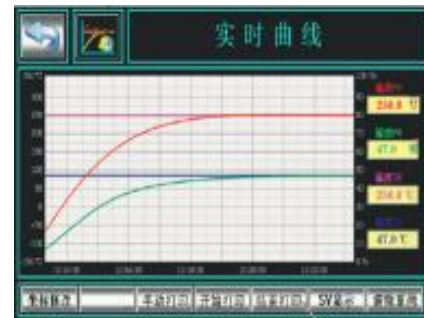
电话: 400-628-2786

邮箱: info@labcompanion.cn

- 温度控制方式：自动整定两位 PID 控制
 - 温度设定方式：在控制器进行数字设定
 - 温度显示方式：设定温度和测量温度在控制器显示
 - 产品具有自整定功能，确保在每一设定点的温度恒定
 - 产品具有线性补偿功能，以避免显示误差带来不便
3. 产品单独设有超温保护仪表，用于对工作温度进行上限报警设置，防止因故障对试品和试验箱造成损坏
4. 运行方式：恒定运行



显示界面



温度曲线

▶ 安全保护措施

1. 超温保护设置：三重超温保护设置
2. 超温拨盘设置温度=设定温度+15℃，当箱内温度失控超过超温拨盘设定温度，箱内蜂鸣器报警，箱子紧急处于待机状态，需人工复位后再重新使用。
3. 控制器超温报警：当箱内产品持续发热，超过控制器内部参数设定的温度，箱内蜂鸣器报警，需人工复位后再重新使用。
4. 第三级保护用防干烧保护器控制，当加热管不受控制持续发热时防干烧保护器感应温度后传输信号到控制器进行报警。
5. 加热器短路；
6. 鼓风机过载
7. 第二层超温保护采用 ST-140 控制器带 RS232 通讯接口作为保护

广东宏展科技有限公司

地址：东莞市常平镇土塘村红花岭地段长城聚怡大厦一楼东面厂房

电话：400-628-2786

邮箱：info@labcompanion.cn