

快速温度变化试验箱 SE-600-10

定制解决方案

快速温度变化试验箱适用于仪器仪表、化学、塑胶、电子、食品、服装、车辆、金属、化学、建材、航天等多种零部件或整机，作温度快速变化或渐变条件下的适应性试验或进行温度应力筛选试验，帮助对试品在拟定条件下的性能、变化作出科学的分析及评价，以便供产品设计、改进、鉴定及出厂检验用。



广东宏展科技有限公司

地址：东莞市常平镇土塘村红花岭地段长城聚怡大厦一楼东面厂房

电话：400-628-2786

邮箱：info@labcompanion.cn

技术特点

设备性能:

型号: SE-600-10

温度范围: $-70^{\circ}\text{C} \sim +150^{\circ}\text{C}$

温度波动度: $\pm 0.5^{\circ}\text{C}$

温度均匀度: $\leq 2^{\circ}\text{C}$

温度偏差: $\pm 2^{\circ}\text{C}$

升温速率: $\geq 10^{\circ}\text{C}/\text{min}$ ($-40 \sim 85^{\circ}\text{C}$ 全程平均升温, 负载 30KG 铝锭)

降温速率: $\geq 10^{\circ}\text{C}/\text{min}$ ($85 \sim -40^{\circ}\text{C}$ 全程平均降温, 负载 30KG 铝锭)

内容积: 512L

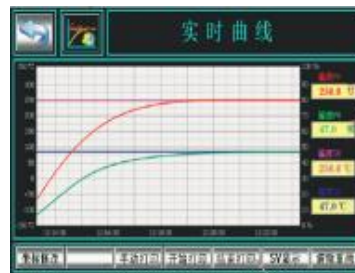
尺寸 (mm)	宽度	高度	深度
内尺寸	1020	860	670
外尺寸	1126	1920	1900

快速温度试验箱特点:

- 1、试验箱结构设计先进合理, 配套产品和功能元器件具有国际先进水平, 能够适应长期、稳定、安全、可靠的生产需求。能够满足用户为从事上述用途的加工生产要求, 且使用、操作、维修方便, 使用寿命长, 造型美观, 有良好的用户界面, 使用户的操作和监测都更加简单和直观。
- 2、快速温度变化试验箱是一种能施加温度应力且能实现在期望温度值间快速变化(如 $+85 \sim -40^{\circ}\text{C}$ 温度区间, 升降温速率为平均 $10^{\circ}\text{C}/\text{min}$)的试验箱, 由制冷系统、加热系统、控制系统、空气循环系统、传感器系统等组成。
- 3、快速温变化试验箱具有较大的温度控制范围, 能提供: 高低温快速变化试验, 一次或多次温度变化试验(循环); 快速温度变化试验箱还可单独进行低温(超低温)及高温恒温试验。
- 4、快温变化试验箱采用了完美的造型设计, 外观具备优异的质感, 美观大气, 结实耐用。
- 5、控制系统采用快速温度变化试验专用控制系统, 扩展性强, 操作简单, 控制精确, 稳定可靠。



显示界面



温度曲线

广东宏展科技有限公司

地址: 东莞市常平镇土塘村红花岭地段长城聚怡大厦一楼东面厂房

电话: 400-628-2786

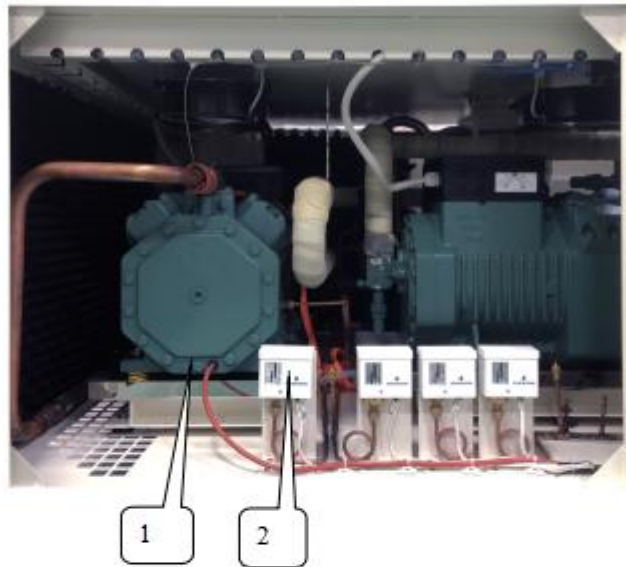
邮箱: info@labcompanion.cn

Lab Companion®

制冷系统:

试验箱内的送风方式为上送风下回风方式制冷系统温度快速变化试验箱制冷系统及压缩机: 为了保证试验箱降温速率和最低温度的要求, 本试验箱采用一套泰康全封闭压缩机所组成的二元复叠式风冷制冷系统。复叠式制冷系统包含一个高温制冷循环和一个低温制冷循环, 其连接容器为蒸发冷凝器, 蒸发冷凝器是也到能量传递的作用, 将工作室热能通过两级制冷系统传递出去, 实现降温的目的。制冷系统的设计应用能量调节技术, 一种行之有效的处理方式既能保证在制冷机组正常运行的情况下又能对制冷系统的能耗及制冷量进行有效的调节, 使制冷系统的运行费用和故障率下降到较为经济的状态。

制冷机房



编号	名称	说明
1	压缩机	压缩制冷
2	压力保护控制器	管路中压力过高或过低时。设备会报警

广东宏展科技有限公司

地址: 东莞市常平镇土塘村红花岭地段长城聚怡大厦一楼东面厂房

电话: 400-628-2786

邮箱: info@labcompanion.cn