

在线式高低温试验箱

定制解决方案

高温高湿试验箱适用于电工、电子、仪器仪表及其它产品、零部件及材料在高低温交变湿热环境下贮存、运输、使用时的适应性试验；是各类电子、电工、电器、塑胶等原材料和器件进行耐寒、耐热、耐湿、耐干性试验及品管工程的可靠性测试设备；特别适用于光纤、LCD、晶体、电感、PCB、电池、电脑、手机等产品的耐高温、耐低温、耐潮湿循环试验。



广东宏展科技有限公司

地址：东莞市常平镇土塘村红花岭地段长城聚怡大厦一楼东面厂房

电话：400-628-2786

邮箱：info@labcompanion.cn

Lab Companion®

技术特点

设备性能:

型号: TC-252

温度范围: $-70^{\circ}\text{C}\sim+150^{\circ}\text{C}$ (气冷式)

温变范围: $-40^{\circ}\text{C}\sim+85^{\circ}\text{C}$ (气冷式)

降温速率:

$20^{\circ}\text{C}\sim-40^{\circ}\text{C}$ (空载,全程平均 $3.0^{\circ}\text{C}/\text{min}$)

$20^{\circ}\text{C}\sim-70^{\circ}\text{C}$ (空载,全程平均 $1.0^{\circ}\text{C}/\text{min}$)

升温速率:

$20^{\circ}\text{C}\sim+150^{\circ}\text{C}$ (空载, 全程平均 $3.0^{\circ}\text{C}/\text{min}$)

温度波动度: $\pm 0.5^{\circ}\text{C}$

温度偏差: $\pm 2.0^{\circ}\text{C}$

温度均匀度: $\leq 2.0^{\circ}\text{C}$

内容积:252L

尺寸 (mm)	宽度 mm	高度 mm	深度 mm
内尺寸	600	700	600
外尺寸	860	1910	1240

结构及工作原理

空气调节

1. 空气调节方式: 强制通风内循环平衡调温;
2. 空气循环装置: 内置式空气调节装置, 循环风道, 长轴轴流风机;
3. 加热方式: 优质镍铬合金电加热器。

室体结构

1. 箱体结构: 箱体采用整体结构;
2. 外壳材料: 优质冷轧钢板静电喷塑;
3. 内壁材料: 不锈钢板加镀铁氟龙;
4. 保温材料: 超细玻璃纤维;
5. 大门密封: 采用环保硅橡胶条
6. 设置有两个操作孔, 可以将手伸进测试区进行操作

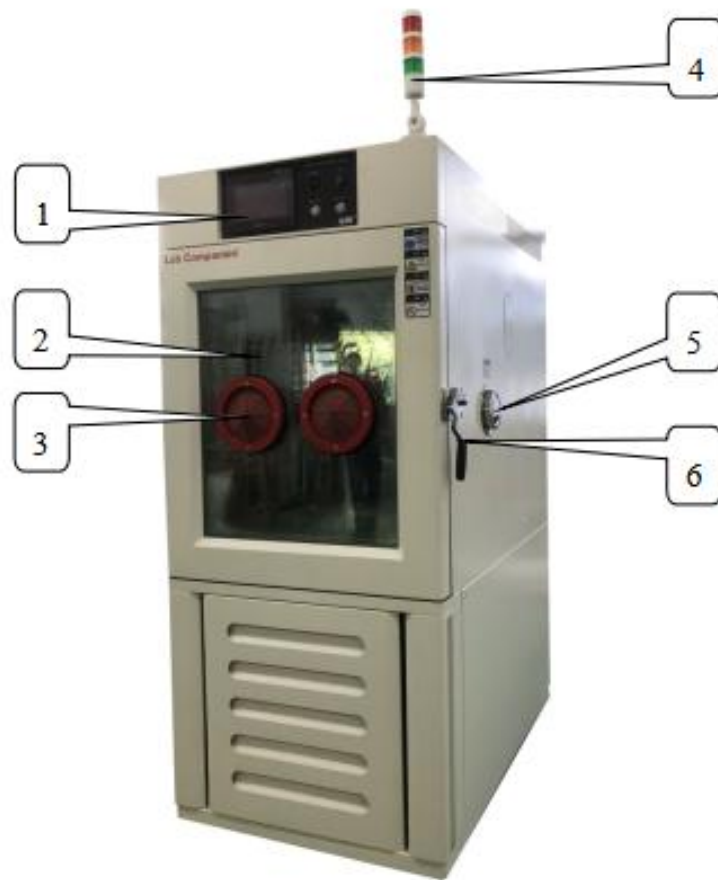
广东宏展科技有限公司

地址: 东莞市常平镇土塘村红花岭地段长城聚怡大厦一楼东面厂房

电话: 400-628-2786

邮箱: info@labcompanion.cn

Lab Companion®



编号	名称	说明
1	控制面板	机器使用操作面板
2	视窗玻璃	用来观察实验室内部运转状况
3	操作孔	可以将手伸进测试区进行操作
4	三色灯	红灯故障，绿灯运行，黄灯待机
5	测试孔	产品带电测试可以从测试孔将外部电源接入
6	门锁	用手拉把手门即可打开

► 测控系统

1. 温度测量：PT100 铂电阻；
2. 控制装置：采用智能型数字温度控制器
 - 温度控制方式：自动整定两位 PID 控制

广东宏展科技有限公司

地址：东莞市常平镇土塘村红花岭地段长城聚怡大厦一楼东面厂房

电话：400-628-2786

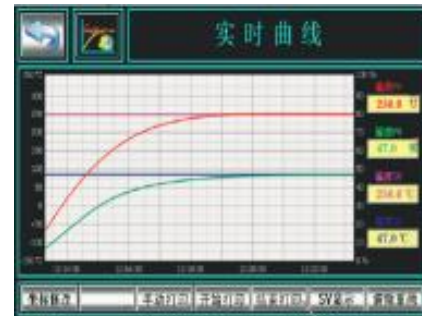
邮箱：info@labcompanion.cn

Lab Companion®

- 温度设定方式：在控制器进行数字设定
 - 温度显示方式：设定温度和测量温度在控制器显示
 - 产品具有自整定功能，确保在每一设定点的温度恒定
 - 产品具有线性补偿功能，以避免显示误差带来不便
3. 产品单独设有超温保护仪表，用于对工作温度进行上限报警设置，防止因故障对试品和试验箱造成损坏
 4. 运行方式：恒定运行



显示界面



温度曲线

▶ 安全保护措施

1. 超温保护设置：三重超温保护设置
2. 超温拨盘设置温度=设定温度+15℃，当箱内温度失控超过超温拨盘设定温度，箱内蜂鸣器报警，箱子紧急处于待机状态，需人工复位后再重新使用。
3. 控制器超温报警：当箱内产品持续发热，超过控制器内部参数设定的温度，箱内蜂鸣器报警，需人工复位后再重新使用。
4. 第三级保护用防干烧保护器控制，当加热管不受控制持续发热时防干烧保护器感应温度后传输信号到控制器进行报警。
5. 相序保护：检测到主电源的逆相连接或缺相连接，装置停止运行
6. 湿度空焚保护开关
让湿度产生器于运作时能正常产生湿度又兼具避免空焚的功能，机器配电盘上的湿度空焚保护开关调至 250~300℃之间，可以维持湿度产生器的正常运作

广东宏展科技有限公司

地址：东莞市常平镇土塘村红花岭地段长城聚怡大厦一楼东面厂房

电话：400-628-2786

邮箱：info@labcompanion.cn