

# TRAMEX WME/MC

## 远程环境监测系统附件包



Tramex WME/MC 远程环境监测系统附件包为您的 TREMS 项目增加了更多云传感器。AP-TREMS-WME/MC 包括 5 个 CS-RHTX Tramex 云传感器以及 5 个外部 WME/MC 探头。这些外部探头扩展了远程监测系统的优势，允许监测木材中的水分含量 (%MC) 和监测各种建筑材料（例如木质产品、干墙或石膏板）中的木材水分当量 (WME)。一个工作站可以使用多个传感器。使用 QR 码登记程序即可轻松进行注册和现场设置。现场传感器的电池寿命长达 15 年，可通过 Tramex Cloud 无线传输相对湿度、温度（C 和 F）、露点和每磅谷物/克每公斤读数、现场 WME 和 MC 读数在 Tramex 云平台上支持远程监控多达 200 个现场传感器的站点。Tramex Cloud 是一个安全平台，用于存储和报告您的湿度、温度和相对湿度测量值，获得不利条件通知并通过任何浏览器快速监控状态。Tramex 远程环境监测系统不收取订阅费，并且提供免费数据。



### 套件配置

产品代码：AP-TREMS-WME-MC

1. 5 个 CS-RHTX Tramex 云传感器
2. 5 个 WME/MC 电极探头
3. 1 个重型防护手提箱
4. Tramex 云软件监控平台（不含平板电脑）



AMBIENT  
RH, T, DP, g/kg



WME REFERENCE  
READING RANGE



TRAMEX CLOUD

# 格

## TRAMEX 云传感器 - 规格和测量范围



通过扫描仪器背面的二维码并在您的云帐户中单击“注册”，可以轻松注册传感器。

尺寸:	100mm x 90mm x 35mm	传输范围:	超过3公里的视线
重量:	100g	通讯频率:	每小时多次读数
电源:	内置 CR123A 电池, 使用寿命长达 15 年	识别:	项目单独编码以便于安装和记录识别
机身:	ABS 机身		
包含:	壁挂式安装		
<b>相对湿度传感器规格</b>		<b>温度传感器规格</b>	
卓越的准确性:	±1.5%RH 范围 0% 至 80%RH ±2.0%RH 范围 80% 至 99%RH (@ 25 °C (77 °F))	卓越的准确性:	±0.1 °C 范围 20°C 至 60°C (±0.1 F 范围 68°F 至 140 °F)
范围:	0 至 100%RH	范围:	-40°C 至 125°C (-40 °F至 257°F) 聚四氟乙烯
分辨率:	0.1% 满量程	传感器保护:	薄膜保护传感器口防水防尘
漂移:	<0.25%RH 每年	漂移:	<0.03°C (0.04 °F) 每年

## WME/MC 探头



电阻式探头测量木材的百分比水分含量 (%MC) 和其他建筑材料（例如木制品、干墙或石膏板）的 WME（木材水分当量）读数。

木材水分当量

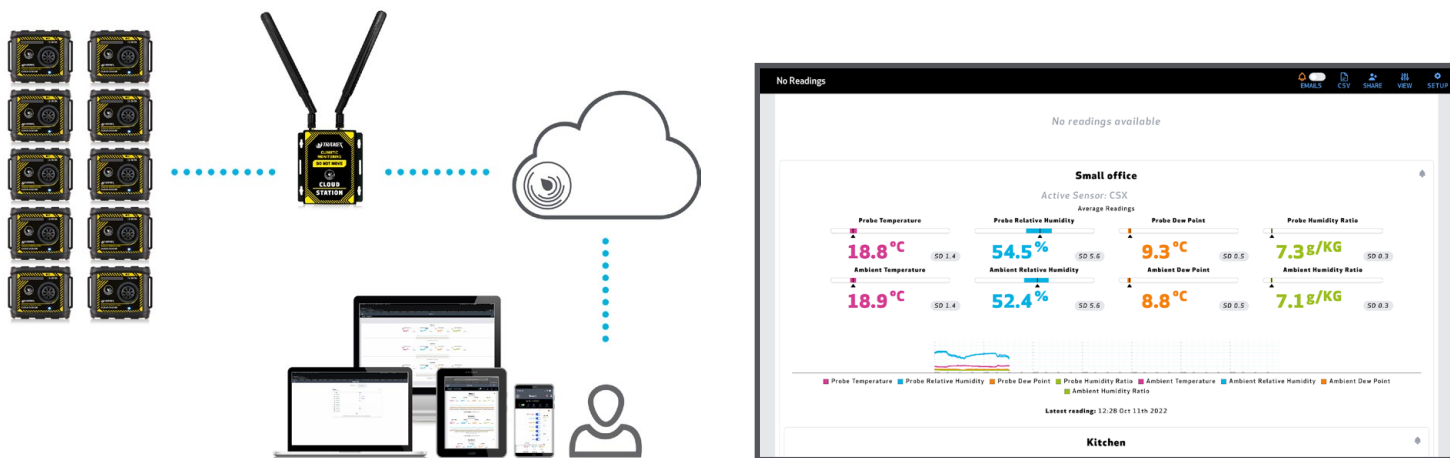
(WME/MC): 0 - 100



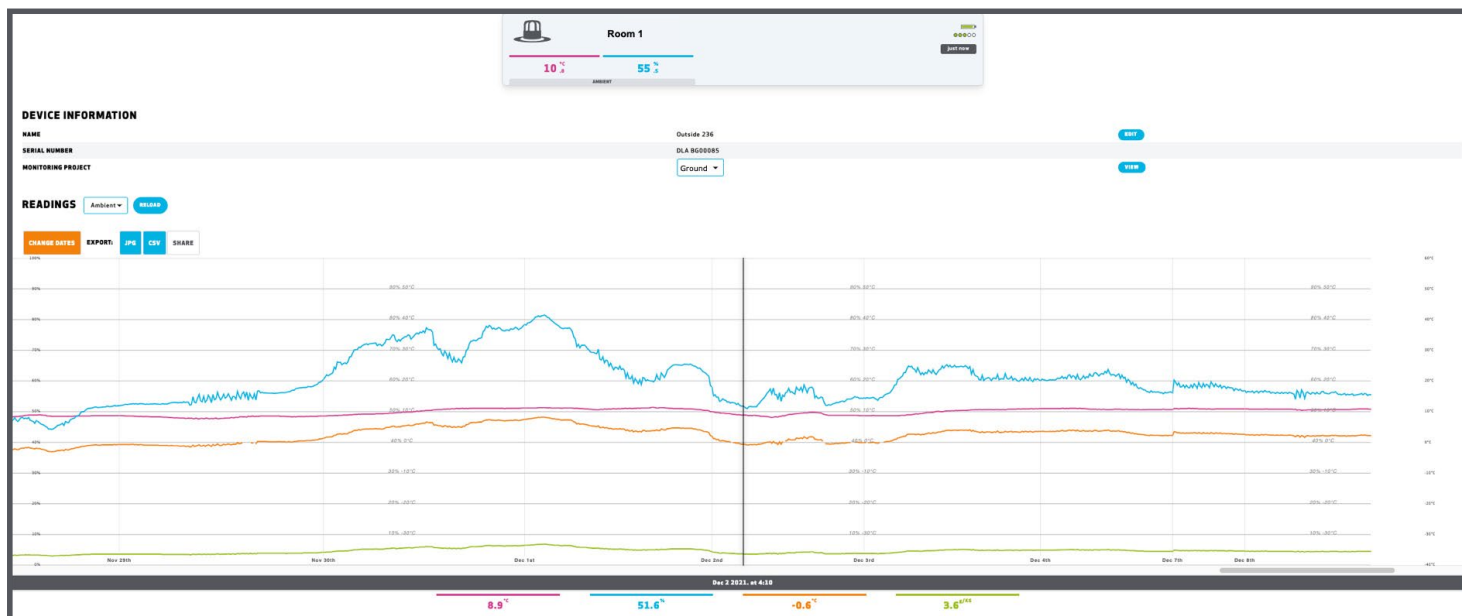
# 规格

## TRAMEX云

Tramex Cloud 安全地存储您所有的项目详细信息和日志信息，并允许进行远程监控。



### 详细的记录图表



数据免费存储 2 年，之后根据我们的数据保留政策，您需要下载数据。

### 套件规格

尺寸：43.5cm x 36cm x 14cm

重量：

3.56kg

电源：5 节 CR123A 3 伏电池（随附）

www.tramex.cn

电话：021-63548858

