

# Tramex AP-TREMS-Xtra 远程环境监测系统附件包



Tramex AP-TREMS-Xtra远程环境监测系统附件包为您的TREMS项目增加了更多的云传感器。AP-TREMS-Xtra包括5个CS-RHTX Tramex云传感器和5个外部相对湿度探头。这些外部探针扩展了远程监测系统的优势，允许在墙壁和天花板的建筑结构洞内进行现场读数，并在混凝土中进行现场RH读数。多个传感器可以与一个工作站一起使用。使用二维码签到程序，注册和现场设置很简单。现场传感器的电池寿命可达15年，通过Tramex云无线传输相对湿度、温度（℃和°F）、露点和每磅/克每公斤谷物读数，从而在Tramex云平台上远程监控多达200个现场传感器。Tramex Cloud是一个可靠的平台，可以存储和报告您的湿度、温度和相对湿度测量数据，获得不利条件的通知，并从任何浏览器快速监控状态。Tramex远程环境监测系统不收取订阅费，并提供免费数据。



## 套装配置：

产品订货码：AP-TREMS-Xtra

1. 5个CS-RHTX Tramex云传感器
2. 5个现场外部相对湿度探头
3. 1个重型防护携带箱
4. Tramex云软件监控平台（不包括平板电脑）



AMBIENT  
RH, T, DP, g/kg



IN SITU  
RH, T, DP, g/kg



TRAMEX CLOUD

# 规格

## TRAMEX 云传感器 - 规格 & 测量范围



通过扫描仪器背面的二维码，点击云账户中的“注册”，可以很容易地注册传感器。

尺寸:	100mm x 90mm x35mm	传输距离:	超过3公里视线
重量:	100g	通信频率:	每小时多次读数
电源:	内置CR123A电池, 寿命可达15年	标识:	单独编码的项目, 便于安装和日志标识
材质:	ABS外壳		
包含:	墙安装		

相对湿度传感器规格		温度传感器规格	
异常准确度:	±1.5%RH范围0%~80%	异常准确度:	±0.1°C范围20°C~60°C (±0.1°F范围68°F~140°F)
RH:	±2.0%RH范围80%~99%RH (@25 °C (77 °F) )	范围:	-40°C ~ 125°C (-40°F ~ 257°F)
范围:	0~ 100%RH	传感器保护:	聚四氟乙烯薄膜保护传感器防水防尘
分辨率:	0.1%满量程	漂移:	<0.03 °C (0.04°F)每年
漂移:	<0.25%RH每年		

## 相对湿度传感器



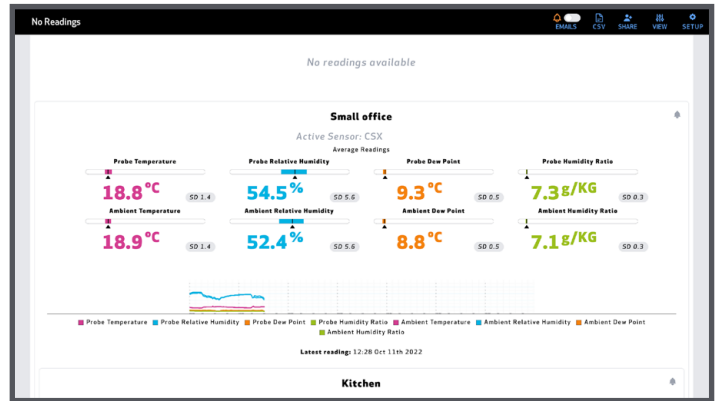
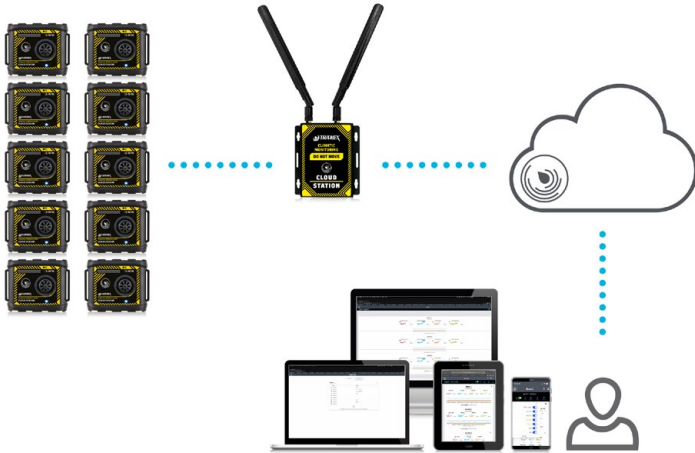
这种4.5”（100mm）传感器可用于评估建筑材料、墙壁和建筑围护结构内的水分状况。它也可以与Tramex无损湿度检测仪一起用于混凝土和其他胶凝材料的无损相对湿度测试。

相对湿度传感器规格		温度传感器规格	
异常准确度:	±1.5%RH范围0%~80%	异常准确度:	±0.1°C范围20°C~60°C (±0.1°F范围68°F~140°F)
	±2.0%RH范围80%~99%RH (@25 °C (77 °F) )	范围:	-40°C ~ 125°C (-40°F ~ 257°F)
范围:	0~100%RH	传感器保护:	聚四氟乙烯薄膜保护传感器防水防尘
分辨率:	0.1%满量程	漂移:	<0.03 °C (0.04°F)每年
漂移:	<0.25%RH每年		

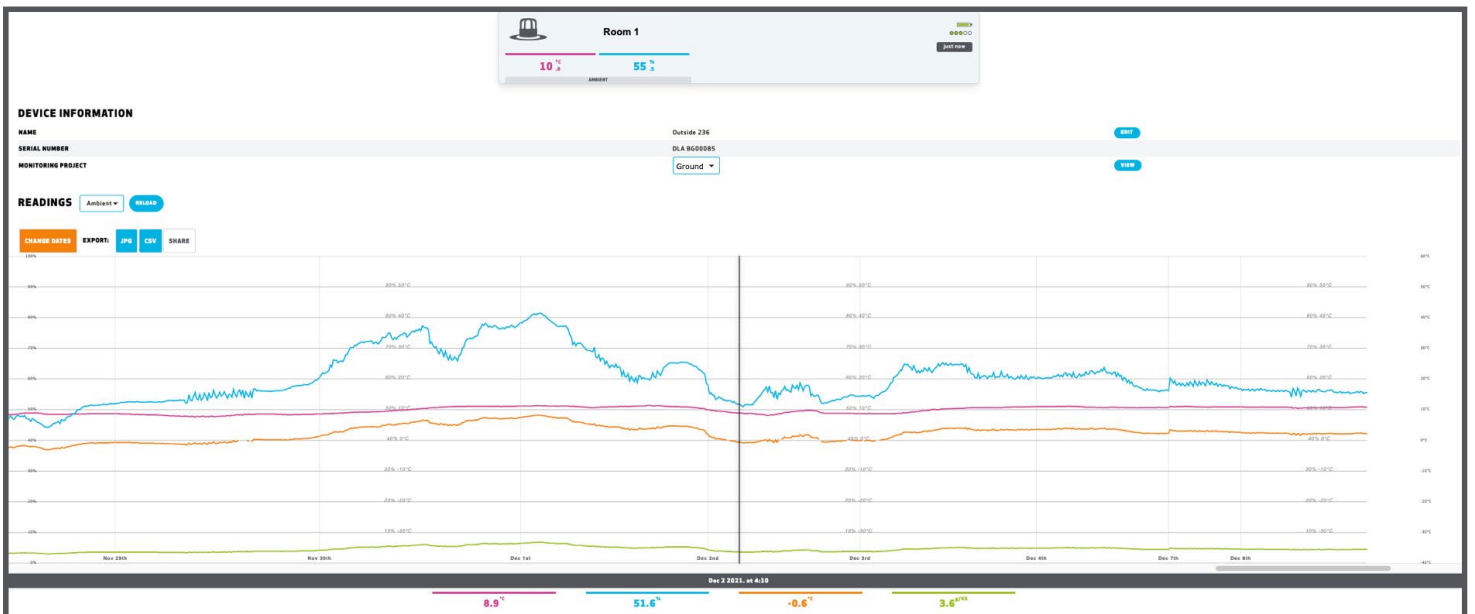
# 规格

## TRAMEX云

Tramex云安全地存储您的所有项目细节和日志信息，并允许远程监控。



## 详细日志记录图表



数据免费存储2年，之后，根据我们的数据保留政策，您将需要下载。

## 套装规格

尺寸: 43.5cm x 36cm x 14cm  
电源: 5xCR123A3伏电池 (含)

重量:

3.56kg

www.tramex.cn  
电话: 021-63548858

