

# Tramex TREMS-WME-MC 远程环境监测系统



Tramex TREMS-WME-MC远程环境监测系统允许监测木材中的水分含量 (%MC) 和各种建筑材料中的木材水分当量 (WME) 监测，例如木质产品、干墙或石膏板。此外，该系统还支持环境温度和相对湿度监测，以确保最佳环境条件。由 Tramex 设计和开发，这种最先进的技术可以通知用户，从而快速响应现场和环境变化。TREMS-WME/MC 套件包括一个 Tramex Cloud Station 路由器、5 个用于环境条件的 CS-RHTX Tramex 云传感器和 5 个外部 WME/MC 探头。多个传感器可与一个站一起使用，另外还提供其他传感器和 WME/MC 探头附件包，以满足您的特定监控要求。使用 QR 码登记程序即可轻松进行注册和现场设置。现场传感器的电池寿命长达 15 年，可通过 Tramex Cloud Station 无线传输相对湿度、温度 (°C 和 °F)、露点、每磅谷物/克每公斤和 WME/MC 读数，从而实现远程监控 Tramex 云平台上最多 200 个现场传感器。Tramex Cloud 是一个安全平台，用于存储和报告您的湿度、温度和相对湿度测量值，获得不利条件通知并通过任何浏览器快速监控状态。Tramex 远程环境监测系统 WME/MC 不收取订阅费，并且提供免费数据。



## 套件配置

产品代码: TREMS-WME-MC

1. 5 个 CS-RHTX Tramex 云传感器
2. 5 个 WME/MC 电极探头
3. 1 个 Tramex 云站
4. 1 个重型防护手提箱
5. Tramex 云软件监控平台 (不含平板电脑)
6. 云站天线



AMBIENT  
RH, T, DP, g/kg



WME REFERENCE  
READING RANGE



TRAMEX CLOUD

# 规格

## TRAMEX 云传感器 - 规格和测量范围



通过扫描仪器背面的二维码并在您的云帐户中单击“注册”，可以轻松注册传感器。

尺寸:	100mm x 90mm x 35mm	传输范围:	超过3公里的视线
重量:	100g	通讯频率:	每小时多次读数
电源:	内置 CR123A 电池, 使用寿命长达 15 年	识别:	项目单独编码以便于安装和记录识别
机身:	ABS 机身		
包含:	壁挂式安装		
<b>相对湿度传感器规格</b>		<b>温度传感器规格</b>	
卓越的准确性:	±1.5%RH 范围 0% 至 80%RH ±2.0%RH 范围 80% 至 99%RH (@ 25 °C (77 °F))	卓越的准确性:	±0.1 °C 范围 20°C 至 60°C (±0.1 F 范围 68°F 至 140 °F)
范围:	0 至 100%RH	范围:	-40°C 至 125°C (-40 °F至 257°F) 聚四氟乙烯
分辨率:	0.1% 满量程	传感器保护:	薄膜保护传感器口防水防尘
漂移:	<0.25%RH 每年	漂移:	<0.03°C (0.04 °F) 每年

## WME/MC 探头



电阻式探头测量木材的百分比水分含量 (%MC) 和其他建筑材料（例如木制品、干墙或石膏板）的 WME（木材水分当量）读数。

## TRAMEX 云站



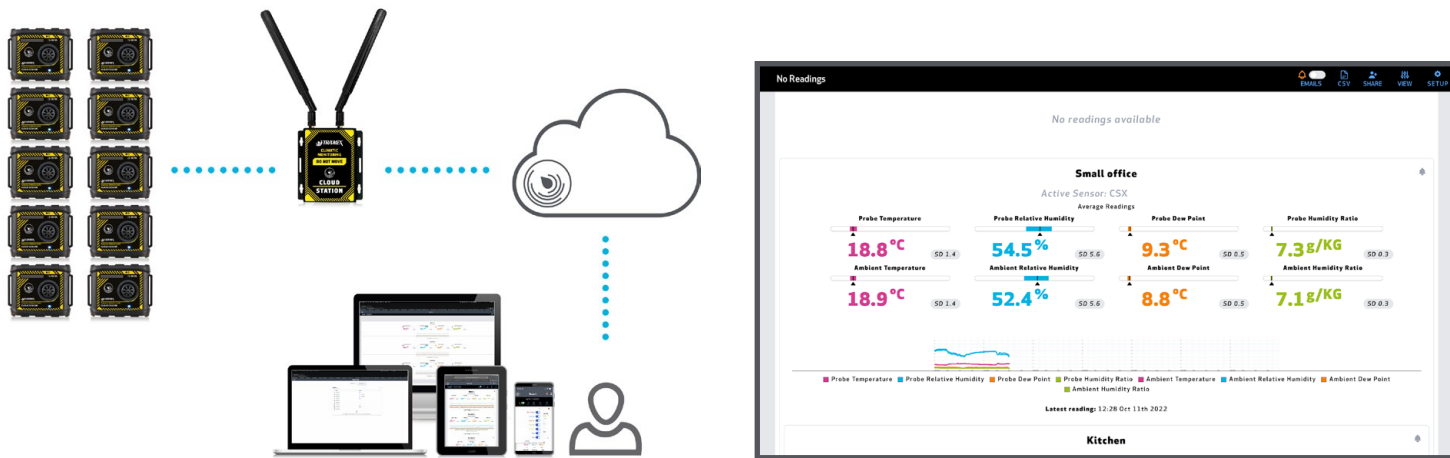
通过扫描仪器背面的二维码并在您的云帐户中单击“注册”，可以轻松注册 Cloud Station。

尺寸:	130mm x 115mm x 30mm	频率:	可用区域特定频率
重量:	270g	安全:	WPA2-PSK 加密, 没有不必要的遥测/跟踪。
电源:	通用交流电源适配器		
材质:	壁挂式工业铝		

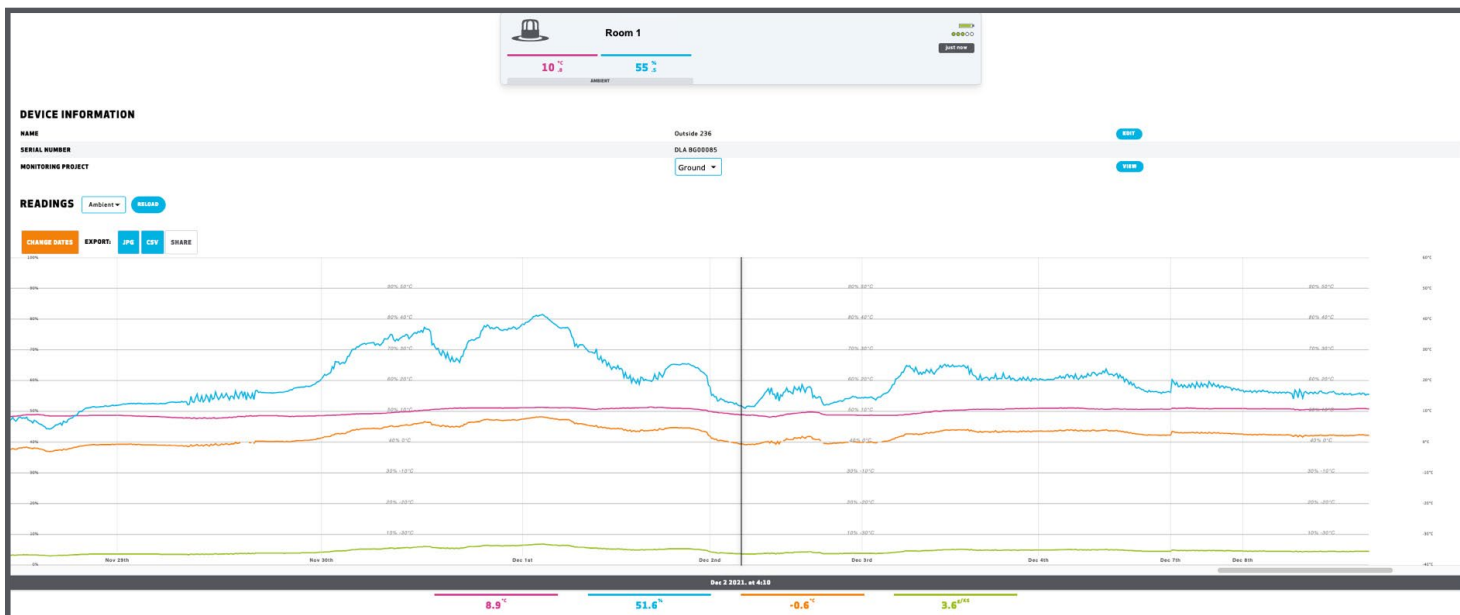
# 规格

## TRAMEX云

Tramex Cloud 安全地存储您所有的项目详细信息和日志信息，并允许进行远程监控。



### 详细的记录图表



数据免费存储 2 年，之后根据我们的数据保留政策，您需要下载数据。

## 套件规格

尺寸: 43.5cm x 36cm x 14cm      重量: 3.56kg  
电源: 5 节 CR123A 3 伏电池 (随附)

www.tramex.cn  
电话: 021-63548858

