

TRAMEX TREMS-10 远程环境监测系统



TRAMEX TREMS-10远程环境监测系统是由Tramex公司设计和开发的，他们依赖于最准确、可靠、实时的建筑环境温度和相对湿度读数，使用最先进的技术，以快速响应环境变化并通知用户。TREMS-10包括10个CS-RHTA Tramex云传感器和一个Tramex云基站组成。多个传感器可以与一个工作站一起使用，附加的传感器附件包也可用。使用二维码签到程序，注册和现场设置很简单。现场传感器的电池寿命可达15年，通过Tramex云基站无线传输相对湿度、温度（°C和°F）、露点和每磅/克每公斤谷物读数，从而在Tramex云平台上远程监控多达200个现场传感器。

Tramex云是一个安全的平台，可以存储和报告您的湿度、温度和相对湿度测量数据，获得不利条件的通知，并从任何浏览器快速监控状态。Tramex远程环境监测系统不收取订阅费，并提供免费数据。



套装配置：

1. 10个CS-RHTA Tramex云传感器
2. 1个Tramex云基站
3. 1个重型防护手提箱
4. Tramex云软件监控平台（不含平板电脑）
5. 云基站天线

产品订货码：TREMS-10



AMBIENT
RH, T, DP, g/kg



TRAMEX CLOUD

规格

TRAMEX 云传感器 - 规格 & 测量范围



通过扫描仪器背面的二维码，点击云账户中的“注册”，可以很容易地注册传感器。

尺寸:	100mm x 90mm x 35mm	传输距离:	超过3公里视线
重量:	100g	通信频率:	每小时多次读数
电源:	内置CR123A电池, 寿命可达15年	标识:	单独编码的项目, 便于安装和日志标识
材质:	ABS外壳		
包含:	墙安装		

相对湿度传感器规格

异常准确度:	±1.5%RH范围0%~80%RH ±2.0%RH范围80%~99%RH (@25 °C (77 °F))
范围:	0~100%RH
分辨率:	0.1%满量程
漂移:	<0.25%RH每年

温度传感器规格

异常准确度:	±0.1°C范围20°C~60°C (±0.1°F范围68°F~140°F)
范围:	-40°C ~ 125°C (-40°F ~ 257°F)
传感器保护:	聚四氟乙烯薄膜保护传感器防水防尘
漂移:	<0.03 °C (0.04°F)每年

TRAMEX 云站



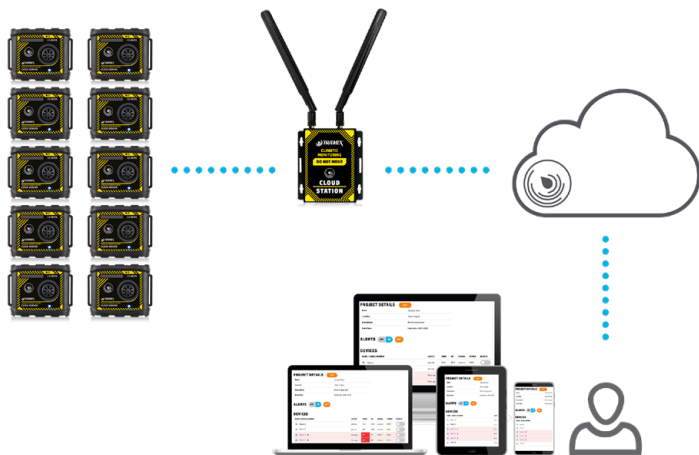
通过扫描仪器背面的二维码，点击云账户中的“注册”，可以轻松注册云站。

尺寸:	130mm x 115mm x 30mm	频率:	可用区域特定频率
重量:	270g	安全:	WPA2-PSK加密
电源:	通用交流电源适配器		没有不必要的遥测/跟踪技术
材质:	壁挂式工业铝		

规格

TRAMEX云

Tramex云安全地存储您的所有项目细节和日志信息，并允许远程监控。



PROJECT DETAILS

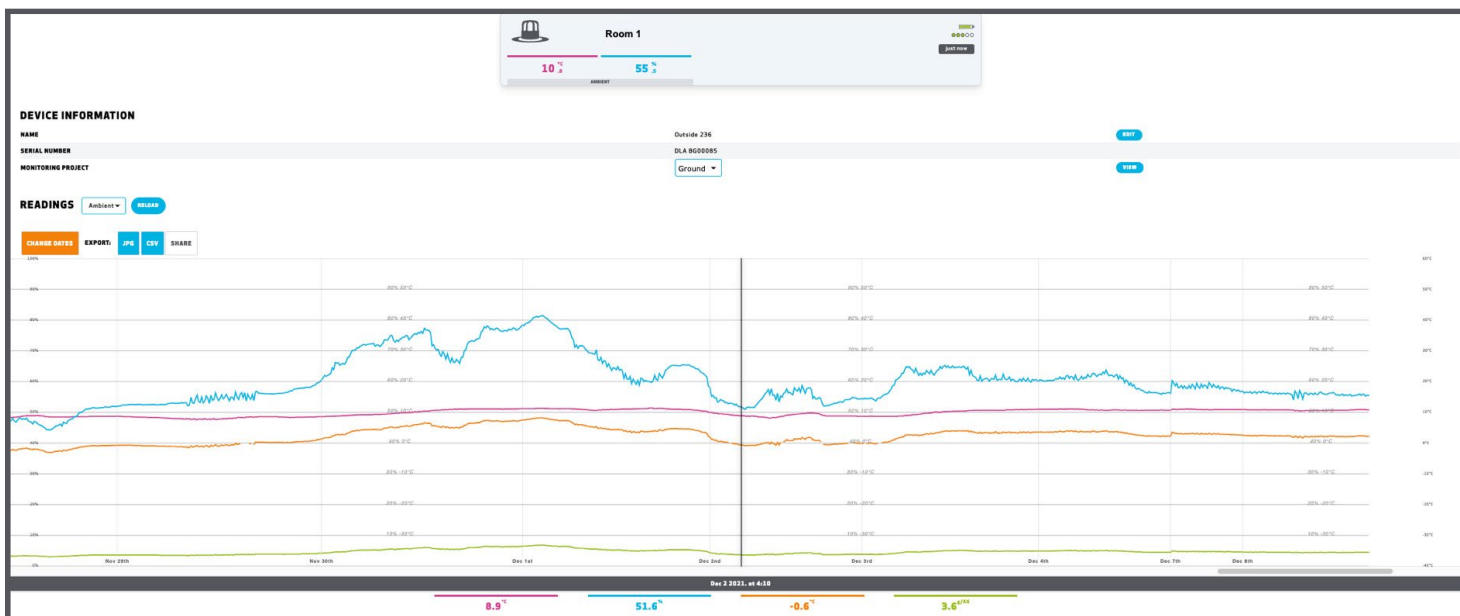
Name Ground Floor
Location Main Project
Description Monitoring project
Start Date September 25th 2020

ALERTS OFF ON EDIT

DEVICES

NAME / SERIAL NUMBER	LATEST	TEMP.	RH	SIGNAL	POWER	ALERTS
Room 1	just now	10.1	55.3	●●●○○	🔋	🔇
Room 2	just now	9.9	56.8	●●●○○	🔋	🔇
Room 3	9 min ago	9.7	57	●●●○○	🔋	🔇
Room 4	9 min ago	9.7	58	●●●○○	🔋	🔇
Room 5	9 min ago	9.5	57.4	●●●○○	🔋	🔇
Room 6	10 min ago	9.6	55.7	●●●○○	🔋	🔇

详细日志记录图表



数据免费存储2年，之后，根据我们的数据保留政策，您将需要下载。

套装规格

尺寸：510mm x 410mm x 160mm
电源：10xCR123A3伏电池 (含)

重量：4.5kg

www.tramex.cn
电话：021-63548858

