

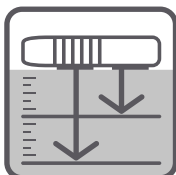
Tramex ME5含水量测定仪是一款双深度、无损水分仪，用于即时水分测量和评估。深深度穿透力可达30毫米，浅深度穿透力可达10毫米。具有5个灵敏度范围：木材和木料 / 浅深度 / 干墙和屋顶 / 石膏和瓷砖 / 砖石，使含水量测定仪非常适合在建筑围护结构中的各种材料中进行测试。



特征



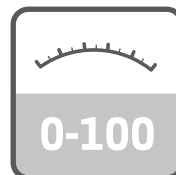
NON-DESTRUCTIVE



DUAL DEPTH



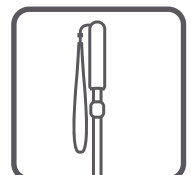
WOOD %MC
READING RANGE



COMPARATIVE
READING RANGE



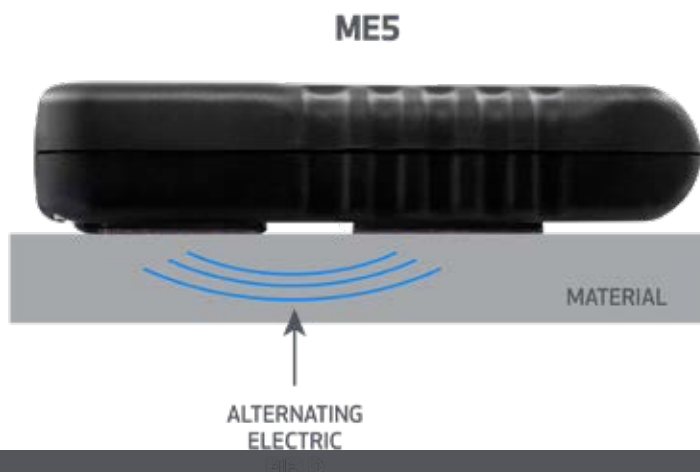
ACCOMPANYING
APP



EXTENSION HANDLE
(optional)

工作原理

ME5含水量测定仪通过无损测量电阻抗来检测和评估各种建筑材料中的水分状况。低频电子信号通过仪器底座中的电极传输到材料中。该信号的强度与被测材料中的水分含量成正比。ME5含水量测定仪确定电流强度并将其转换为水分含量值，并将其显示在一个大的清晰模拟表盘上。



用途

- 定位建筑围护结构中各种建筑材料内部及后面与水分相关的问题。
- 绘制对建筑物造成的湿气损坏程度。
- 监测建筑材料和表面干燥过程中的渐进式干燥条件。
- 双深度渗透允许比较表面和核心水分，并消除基材对覆盖物测试的影响。



规格

尺寸:	160mm x 85mm x 38mm
重量:	270g
材质:	ABS机身
电源:	2节 AALR6 碱性电池 ((已包含)
显示屏:	模拟刻度盘
穿透深度:	
浅深度:	10mm
深深度:	30mm

测量范围

含水量:	5 ~ 30%
建筑材料参考比例:	0 ~ 100

www.tramex.cn
电话: 021-63548858

适用于手机和平板电脑的免费应用程序:

