

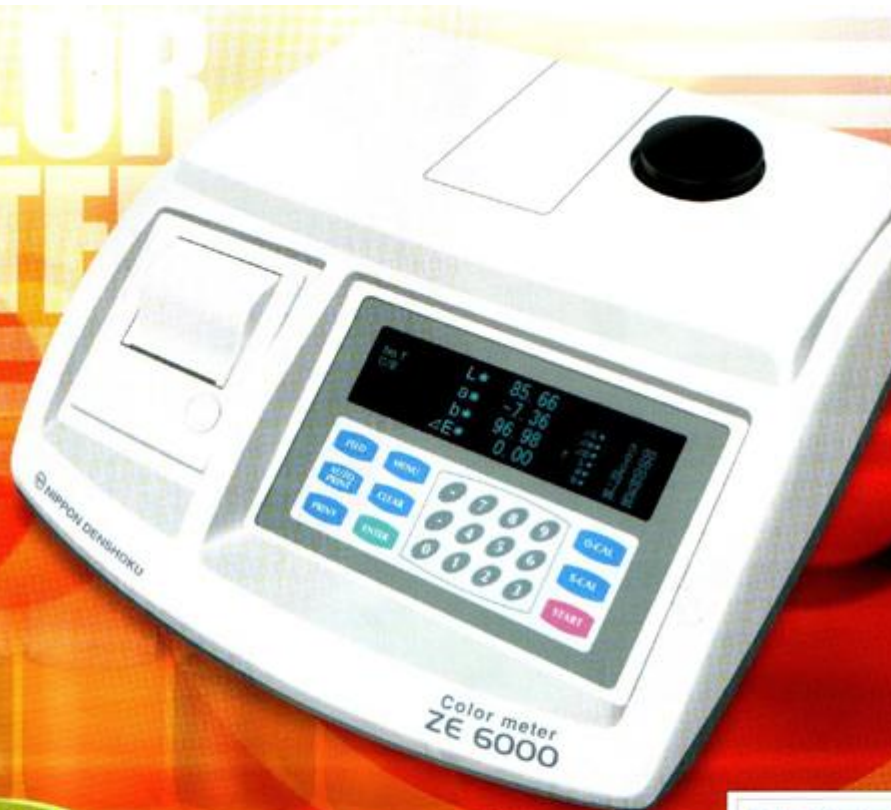


## 色差计

- 产品型号: ZE6000
- 更新时间: 2020-05-19
- 产品介绍: 色差仪/计, 色度仪/计, 测色仪/计, 比色仪/计

## 产品介绍

### ZE6000 色差计 详细参数:



The image shows a white Nippon Denshoku ZE 6000 color meter. The device has a large LCD screen displaying color data: L\* 85.96, a\* -7.36, b\* 96.98, and ΔE 0.00. Below the screen is a keypad with various function buttons (FND, MENU, CAL, PRINT, ENTER, 0-9, DECIMAL, EQUAL, START) and a numeric keypad. A sample well is visible on the top surface. The background features the text 'COLOR METER' in large, stylized letters.

**OPTION**

- ◆ Harzen number color number (APHA) and Gardner color can be measured.
- ◆ Fluorescence intensity can be measured usin a UV ray protective filter.
- ◆ Windows-based color management software (called ColorMate 5) can be used. Using it, you can view on the screen of your personal computer chromaticity coordinate graph, transition graph and a list of data, etc.

ISO 9001 certificate: Obtained in 2001

**NIPPON DENSHOKU**

明亮易读的大界面

对话方式，操作简单

适用性强，可测定大部分样品（固体、液体、粉体、粒子、薄膜以及透明体等），长时间高精度测量（闪动测试方式）

可以测定色度的颜色数量（APHA）和得纳色

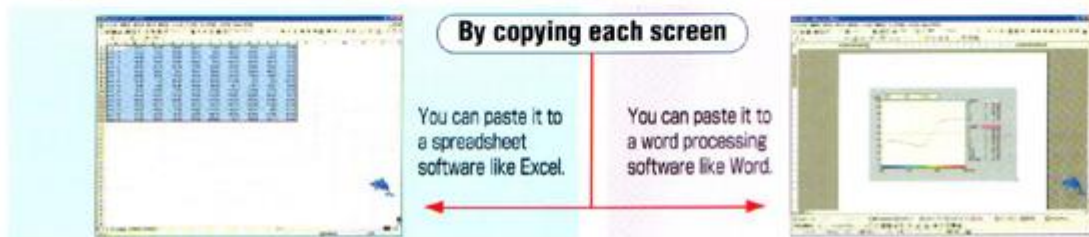
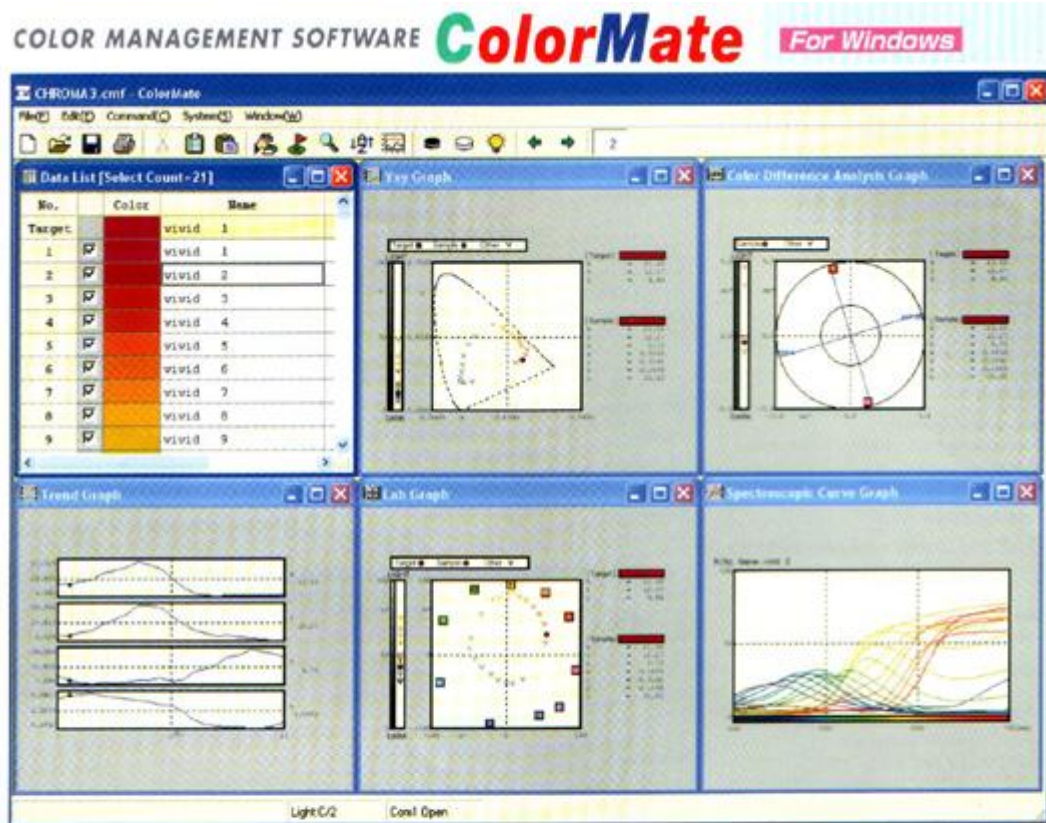
利用 UV 滤光片可测量荧光强度；

Windows 用彩色管理软件（被称为颜色助手 5），由于用了它可以在电

脑上看到各种色度坐标, 转换坐标以及数据一览表。

**特点:**

1. 一台机器可以同时测定反射率和透过率, 多合一测试仪器使得色差测定可以测定许多形状的物体, 例如固体, 液体, 粉体, 球体以及薄膜等。
2. 具有闪动测试功能, 可以长时间稳定测试并获得精确地测试数据。
3. Muncell 色彩系统 (HVC) 可以从 C/2 度和 D65/2 度选择。
4. 反射比测定时测定直径可以选择, 直径 6mm, 直径 10mm, 直径 30mm, 还可以测定更小直径的物体 (直径为 3mm 的样品也可以被测量, 这个小直径适合测定药片等)。
5. 明亮、易读的大屏幕荧光显示器。
6. 运用 RS-232C 使得在电脑中管理色差数据成为可能。
7. 这种类型配有脚踏开关, 允许使用者在双手不空闲不能用手进行操作时可以用脚通过脚踏开关来控制。



**色差管理软件**

**特点:**

多彩显示

可以显示数据一览表光度曲线表, Lab 曲线, Yxy 曲线, 偏光判定图表, 分光反射率数值, 以及数字数据等。

2. 利用数据一览表编辑数据

可以计算标准偏差等数值, 以及不利用电子数据表软件计算平均值。

3. 文本文件

利用电子数据表软件转换文件, 可以更方便的管理自己的数据。

4. 数据判定功能

可以判定测定数值和参考数值之间的差别, 判断其是否在所允许的偏差范围之内, 可以通过  $\Delta L^*a^*b^*E^*$ ,  $\Delta LabE$  或者  $\Delta L^*u^*v^*$  来判定。

说明:

显示 / 打印	数据表, 光度曲线表, Lab 曲线, Yxy 曲线, 色度标准偏差表, 趋势表, 光谱数据 (反射率, 吸收率, K/S), 以及数据
色度系统	XYZ, xyz, L*a*b*, HunterLab, L*u*v*, L*C*h* (ab), L*C*h* (uv), Mun 色 11 HVC, WI, YI, XYZ, xyz, L*a*b*E*, Hunter Lab $\Delta E$ , C*h* (uv), E (CMC), E (FMC2), E*94, 白色度差, 黄色度差, 同色异谱, CMYK 浓度, NC# 等级等。
观察条件	光源 (A, B, C, D50, D55, D65, D75, F2, F6, F7, F8, F11, F12, ) 视角范围 (2°, 10° )
数据数量	一个文件中可以保存 500 条数据以及一个参考值
其它	数据搜索, 数据储存, 平均值计算, 自动测定

使用环境:

OS: Windows 98, ME, 2000, XP, Vista

计算机: CPU: Pentium 300MHz 以上 (含)

内存: 128MB 以上

硬盘驱动: 10MB 以上可用空间

CD-ROM 驱动: 配有 CD-ROM 光驱

显示: 800×600 以上, 64000 色以上

界面: 串行接口

不同行业应用举例:

1. 食品工业; 用于番茄、橙汁、蛋黄酱、调味番茄酱、味噌、咖啡和火腿等色差测定。

2. 渔业; 控制鱼的新鲜度以及碎鱼片的色差。

3. 化妆品行业;底色、口红色的检测。
4. 齿科;齿、齿周以及齿科材料的检测。
5. 学校和医院;家政、烹调和肤色的检测。
6. 制药行业;药片、颗粒以及粉末的色差管理。
7. 造纸行业;纸和纸浆色差的管理。
8. 家电行业;用于冰箱、洗衣机、除尘器以及电视机、液晶显示器等色差的检测。
9. 汽车以及摩托行业;用于汽车和摩托表面喷漆的色差检测。
10. 金属工业;用于铝和其他金属表面印刷和其他彩色印刷色差测定
11. 染色及服装行业;用于染色以及服装色差测定。
12. 涂料以及墨水行业;用于墨水及颜料色差检测。
13. 印刷行业;印刷物密度检测及色差控制。
14. 树脂和塑料行业;用于球体、树脂、成品及薄膜的色差测定。
15. 石油化学品工业;用于石油色差检测。
16. 农业和畜牧业;用于肉类以及加工品色差的管理。

**说明:**

照明及受光条件	JIS Z 8722 标准: 反射: 条件 d (n-d) 透射: 条件 e (n-n)
测试波长	380nm—780nm, 间隔 10nm
测试方法	XYZ 三刺激值直读
测试区域	反射: 直径 6mm, 10mm, 30mm (也可提供小直径); 透射: 直径 30mm
光源	卤素灯 12V 20W
受光元素	硅光电池快速应答型
测定精度	开机 30 分钟, 间隔十秒连续测定 30 次, 标准偏差 $\Delta E^*$ 在 0.02 以内, 光反射标准偏差在 0.02 以内
测定光源	C/2,D65/2,D65/10
显示	屏幕分辨率: 256*64dots 显示区域: 166.25mm*41.45mm
显示项目	XYZ, Lab, $\Delta Lab$ , $L^*a^*b^*$ , $\Delta L^*a^*b^*$ , $\Delta E$ , $\Delta E^*$ , YI(E 313), YI(D 1925), W(CIE), W(Lab), WB, LCh, $\Delta LCH$ , $L^*C^*h^*$ , $\Delta L^*C^*H^*$ , $Y_{xy}$ , HVC, $\Delta E_{94}$ , $\Delta E_{CMC}(1:1)$ , $\Delta E_{CMC}(2:1)$ , OD, 偏色判定图。可选择 (APHA 和 GARDNER)
打印机	热敏打印机
打印项目	样品编号, 光源, 视角, 数据/日期, XYZ, Lab, $\Delta Lab$ , $L^*a^*b^*$ , $\Delta L^*a^*b^*$ , $\Delta E$ , $\Delta E^*$ , YI(E 313), YI(D 1925), W(CIE), W(Lab), WB, LCh, $\Delta LCH$ , $L^*C^*h^*$ , $\Delta L^*C$

	*H*, Yxy, HVC, ΔE94, ΔECMC(1:1), ΔECMC(2:1), OD, 偏色判定图。可选择 (APHA 和 GARDNER)
外部输出	RS-232C
使用环境	15 摄氏度到 40 摄氏度, 30——80%RH, 无结露
电 源	100——240V, 50/60Hz
功 率	100W
尺寸重量	W425mm*D415mm*H189mm, 13kg
相关标准	JIS Z 8722, ASTM E 308, ASTM E 313, ASTM D 1925, CIE 等
可供选择项目	Windows 用色差管理软件, 其他附件以及比色皿