

temp-gard pro

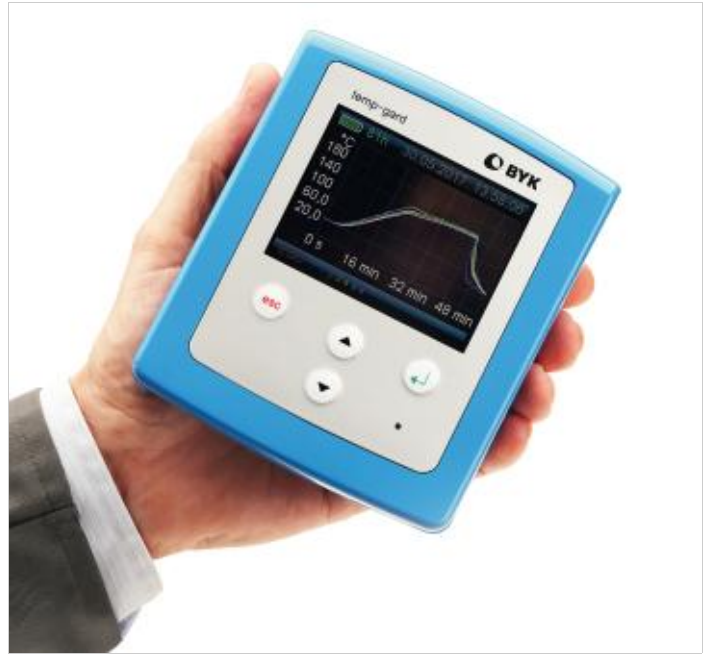
炉温跟踪仪

temp-gard 温度记录系统测量和保存在油漆固化过程中工件与空气的温度。通过包含的 temp-chart 软件可以轻松获取温度曲线并作分析。

BYK-Gardner 提供全系列的炉温跟踪仪产品，使您能控制和优化烘烤工艺 - 与涂料系统或测量点无关。

小主机，大显示

大的彩色液晶显示屏使得可以直接在记录仪上设置测量参数，且在屏幕上显示所有已连接的探头的温度曲线。两节标准AA碱性电池确保电池具有较长的使用寿命。通过 USB 接口能快速而简便地传送数据到电脑。高精度度经过认证，确保测量结果长期可靠。



设计完美的保温箱

高性能的保温箱设计紧凑而轻便，带有磁性吸附的冷却元件。其热工特性的设计采用温度绝缘材料，对所有通用涂料 - 水性、溶剂或粉末 - 都是安全的 - 保温高达250°C两小时。坚固的不锈钢外壳便于清洁，其圆角设计符合人体工学。



适合任何应用的温度探头

高质量的K型热电偶，误差被限制在1.1 °C 或 0.4 % (ANSI MC 96.1)

不影响测量结果的磁性或夹具探头

连接线长度1.5 m (59 in) , 3 m (118 in) 和8 m (315 in) 供选择 (见表格)

100%测量范围的响应时间视不同型号的探头从5秒到2.5分钟不等

可与其它品牌的数据记录仪配合使用

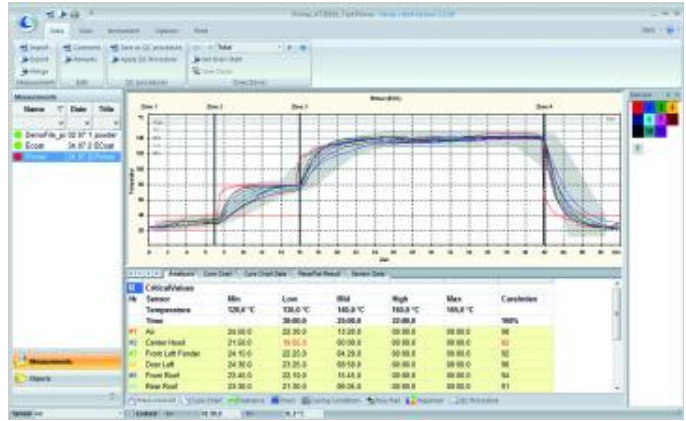


temp-gard pro

专业的文档处理和固化工艺分析

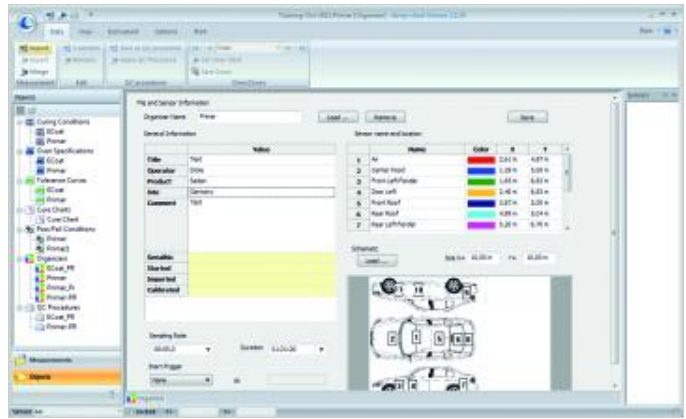
temp-chart 炉温仪 专业型 是用于记录和分析温度曲线的简单易用的软件，是与主要汽车制造商密切合作下共同开发的成果。

为了分析 temp-gard 测量的固化数据，temp-chart 将融合含烘道参数的温度数据和分析标准生成一个温度曲线。数据储存在数据库中用于专业的文档处理，方便读取。烘烤工艺可通过 BYK-Gardner 固化指数和固化图表得到优化。



设置编排档案 - 标准化的测量和样品标识

档案编排便于设置测量参数和识别样品，例如探头编号和名称、测量间隔、持续时间和启动方式等参数。产品示意图有助于定义特定的采样流程。探头名称可以嵌入示意图中用于长期比对。可以过滤输入的信息或者对测量数据进行编排，存储至数据库中。典型的标识为名称、日期和标题。



用明确的工艺流程为您的QC提速

一次点击即可完成固化工艺分析。可将预制的QC工艺流程派至编排档案内，数据传输后可自动进行数据分析。

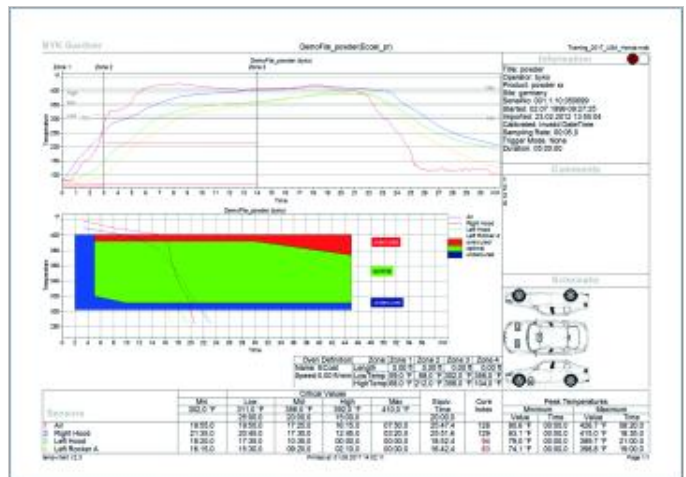
- 固化条件 - 特定温度下的持续时间
- 烘道参数 - 速度、区域编号、烘道长度
- 红绿灯或突出强调的不合格值，提示允差曲线或合格/不合格信息，只需一眼即能进行分析。



数据分析 - 详细的检测报告

根据您的要求，temp-chart 提供各种检测报告。用户可以自行拟定内容：含上限/下限、参比曲线和允差范围的温度曲线图

- 固化图表分析
- 用户自定义参数包含合格/不合格的数据表
- 产品示意图和工艺信息



Save! 节省

炉温跟踪仪 temp-gard dual 包含2套 temp-gard 炉温跟踪仪 专业型 12p系统, 用于控制多至24个测量位置 - 特殊的打包价。



订购信息

型号	名称	价格
3329	temp-gard dual 炉温仪	
3319	temp-gard pro 12点炉温仪	
3309	temp-gard pro 12点炉温仪 C	
3308	temp-gard pro 12点炉温仪, 不含探头	
3317	temp-gard pro 6点炉温仪	
3307	temp-gard pro 6点炉温仪 C	
3306	temp-gard pro 6点炉温仪, 不含探头	

基本配置:

temp-gard 数据记录仪
6个、12个或24个探头
保温箱
吸热块1套
temp-chart 软件
电脑连接线
2块AA碱性电池
操作手册
证书
携带箱
半天培训

硬件要求:

操作系统: Windows® 7 或更高版本
内存: 1G
硬盘空间: 至少 100M
显示器分辨率: XGA (1024x768) 或更高
接口: USB 端口

技术指标

探头	
24个磁性探头 = 2个空气探头, 22个工件探头	
12个磁性探头 = 1个空气探头, 11个工件探头	
12个夹具探头 = 1个空气探头, 11个工件探头	
包含12个探头接口的数据记录器, 不含探头*	
6个磁性探头 = 1个空气探头, 5个工件探头	
6个夹具探头 = 1个空气探头, 5个工件探头	
包含6个探头接口的数据记录器, 不含探头*	

精确度	± 0.5 °C
分辨率	0 - 400°C (32 - 752 °F) 时为 0.1 °C (0.18 °F)
通道数	6或12
内存	每个通道可存240,000个读数
采样间隔	0.1秒至5分钟
温度范围	0 - 400 °C (32 - 752 °F)
电池容量	0.5秒间隔 = 25小时
显示	彩色, 79 x 60 mm (3.1 x 2.4 in)
接口	USB 2.0
保温箱尺寸	255 x 215 x 135 mm (10.0 x 8.5 x 5.3 in)
重量	3.56 kg (7.82 lbs)
最大保温时间	8.5小时 (100°C); 2.5小时 (200°C); 2.0小时 (250°C)

*炉温跟踪仪 3306和3308探头必须另行订购。

注意: 如需2个以上 temp-chart 使用许可证, 按数量收取费用。请联系 BYK-Gardner 当地代表。

炉温仪 基本型

temp-gard 基本型 温度记录系统包含小巧的数据记录仪，易于读数的大彩屏，坚固而轻便的保温箱和 temp-chart 基本型软件以便快速而简便地作出合格/不合格的数据分析。为工业涂料应用提供了理想的解决方案：控制和优化烘烤过程所需的一切。

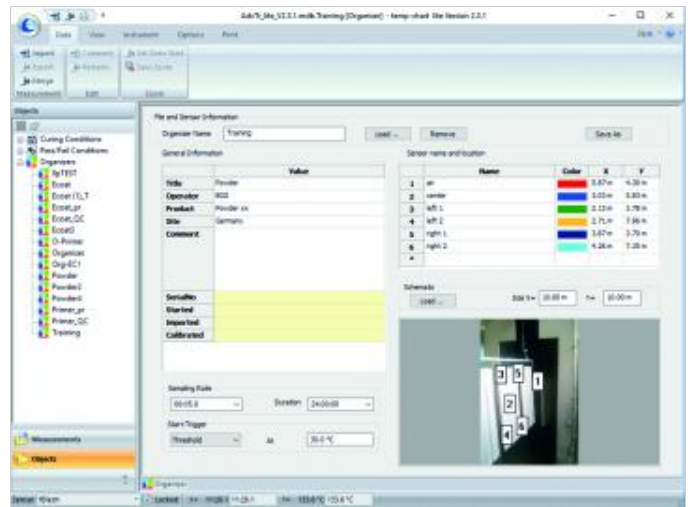
紧凑型保温箱

保温箱坚固，外观紧凑，易于携带，带有温度缓冲的设计，其保温性能对所有常规涂料而言都是安全的 - 水性、溶剂型或者粉末涂料 - 最高在250°C时可保温2小时。坚固的阳极氧化铝外箱耐化学腐蚀，更易冷却电气元件。



temp-chart 基本型 - 简单的数据分析软件

temp-chart 基本型 软件提供了所有用于分析和优化固化工艺的重要参数。使用编排档案设置标准化的测量分析。根据您的涂料系统的固化条件，当固化指数或其他临界值超差时，显示合格/不合格分析。用户可自定义测量报告。



订购信息

型号	名称	价格
3341	temp-gard 炉温仪 基本型	
3345	temp-gard 炉温仪 基本型 C	
3346	temp-gard 炉温仪 基本型, 不含探头	

基本配置:

- temp-gard 数据记录仪 6点
- 6个探头
- 基本型保温箱
- 吸热块
- temp-chart 基本型软件
- 电脑连接线
- 2节AA碱性电池
- 操作手册
- 证书
- 携带箱
- 半天培训

硬件要求:

- 电脑操作系统: Windows® 7 及以上版本
- 内存: 最少1G
- 硬盘空间: 最少100MB
- 显示器分辨率: XGA (1024x768) 或更高
- 接口: USB 端口

技术指标

探头

6个磁性探头 = 1个空气探头, 5个工件探头

6个夹具探头 = 1个空气探头, 5个工件探头

包含6个探头连接的数据记录器, 不含探头*

精确度	± 0.5 °C
分辨率	0 - 400°C (32 - 752 °F) 时为 0.1 °C (0.18 °F)
通道数	6
内存	每个通道可存240,000个读数
采样间隔	0.1秒至5分钟
温度范围	0 - 400 °C (32 - 752 °F)
电池容量	0.5秒间隔 = 25小时 (AA电池)
显示	彩色, 79 x 60 mm (3.1 x 2.4 in)
接口	USB 2.0
保温箱尺寸	270 x 215 x 140 mm (10.6 x 8.5 x 5.5 in)
重量	4.3kg (9.5 lbs)
最大保温时间	8.5小时 (100°C); 2.5小时 (200°C); 2.0小时 (250°C)

*炉温仪 3346的探头需另行订购。

注意: 如需2个以上 temp-chart 使用许可证, 按数量收取费用。请联系 BYK-Gardner 当地代表。

炉温跟踪仪附件

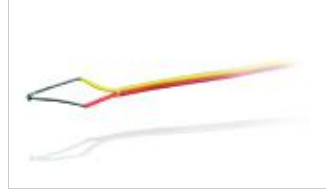
温度探头



类型C 类型A



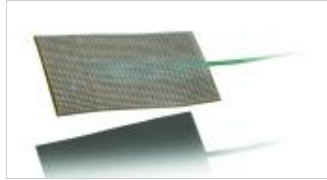
类型B 类型D



类型 F (0.3mm)



类型J



类型E



类型F



类型H



类型I

订购信息

型号	名称	价格
3121	工件探头 A, 1.5m	
3122	工件探头 A, 3m	
3123	工件探头 A, 8m	
3124	工件探头 B, 1.5m	
3125	工件探头 B, 3m	
3126	工件探头 B, 8m	
3127	空气探头 C, 1.5m	
3128	空气探头 C, 3m	
3129	空气探头 C, 8m	
3130	空气探头 D, 1.5m	
3131	空气探头 D, 3m	
3132	空气探头 D, 8m	
3133	箔状探头	
3134	开放接点探头 F, 1.5m	
3135	开放接点探头 F, 3m	
3136	开放接点探头 F, 8m	
3147	特殊开放接点探头 (0.3 mm)	
3146	工件探头 G	
3149	垫圈型探头 J	
3143	IR 探头 H	
3144	IR 探头 I	
3137	延长线 3m	
3138	延长线 5m	

可选部件和备件

类型	探头	长度	接触方式	最高温度
A	工件	1.5 m	夹具	509 °F (265 °C)
A	工件	3 m	夹具	509 °F (265 °C)
A	工件	8 m	夹具	509 °F (265 °C)
B	工件	1.5 m	磁性	509 °F (265 °C)
B	工件	3 m	磁性	509 °F (265 °C)
B	工件	8 m	磁性	509 °F (265 °C)
C	空气	1.5 m	夹具	509 °F (265 °C)
C	空气	3 m	夹具	509 °F (265 °C)
C	空气	8 m	夹具	509 °F (265 °C)
D	空气	1.5 m	夹具	509 °F (265 °C)
D	空气	3 m	磁性	509 °F (265 °C)
D	空气	8 m	磁性	509 °F (265 °C)
E	箔状	1.5 m		509 °F (265 °C)
F	开放接点	1.5 m		509 °F (265 °C)
F	开放接点	3 m		509 °F (265 °C)
F	开放接点	8 m		509 °F (265 °C)
F	开放接点	3 m		509 °F (265 °C)
G	工件	1.5 m	垫圈 4.5mm Ø	932°F (500 °C)
J	工件	3 m	垫圈 6 mm Ø	509 °F (265 °C)
H	IR	3 m	磁性	509 °F (265 °C)
I	IR	3 m	夹具	509 °F (265 °C)
	延长线	3 m		509 °F (265 °C)
	延长线	5 m		509 °F (265 °C)

订购信息

型号	名称	价格
3311	temp-chart pro 软件	
3344	temp-chart 基本型 软件	
3325	保温箱 pro	
3342	保温箱基本型	
3326	吸热块 pro	
3343	吸热块基本型	
3320	数据记录仪 12p	
3318	数据记录仪 6p	
6337	USB 线缆	
3038	箔状探头用胶带	

可选部件和备件

技术指标
分析: 固化指数, 固化表格, 图表, 临界值, 允差, QC程序
分析: 固化指数, 图表, 临界值
包括2个吸热块, 最长保温时间2小时 (250 °C)
包括2个吸热块, 最长保温时间2小时 (250 °C)
1片
1片
具有12个探头接口的数据记录仪
具有6个探头接口的数据记录仪
连接数据记录仪至电脑, USB-A 接口, 长3 m
用于粘贴箔状探头的防热胶带